

Monatsbericht Anlagestrategie "u55"

Stand: Ende Juli 2011

Anlageziele

Die Anlagestrategie „u55“ steht den Versorgungsanwärtern im Rahmen der Ansparphase bis zur Vollendung des 55. Lebensjahres zur Verfügung. Sie setzt sich aus einem Fonds mit nachhaltigkeitsorientierten Aktien- und einem europäischen Rententeil, einem Sicherungsprodukt und freier Liquidität zusammen. Mit einer strategischen Aktienquote von über 50% nutzt diese Anlagestrategie die Chancen der zugrunde liegenden Aktienmärkte.

Wertentwicklung in %

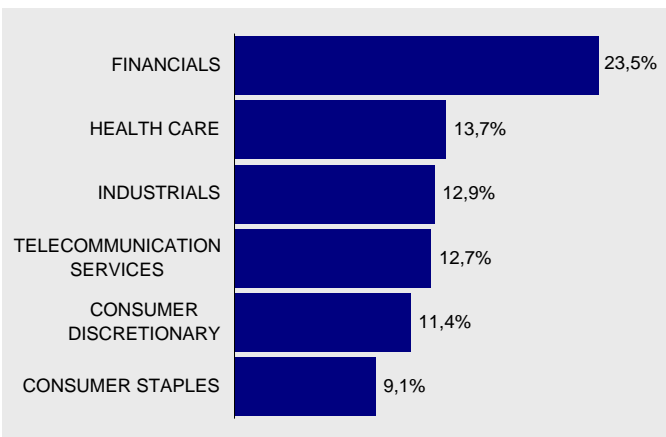
aktueller Monat	-0,9%
Laufendes Jahr	-1,2%
1 Jahr	0,9%
3 Jahre (p.a.)	1,2%
seit Auflage	39,6%
seit Auflage (p.a.)	3,8%

Marktumfeld und -ausblick

Der Juli war für die Aktienmärkte erneut ein schwacher Monat, in dem mit 2,7% Kursrückgang nun auch auf Jahressicht eine Rendite von -2% zu verbuchen ist. Die Rentenmärkte konnten im gleichen Monat nur wenig gewinnen (+0,1%) und stehen auf Jahressicht ebenfalls im negativen Bereich bei -0,4%.

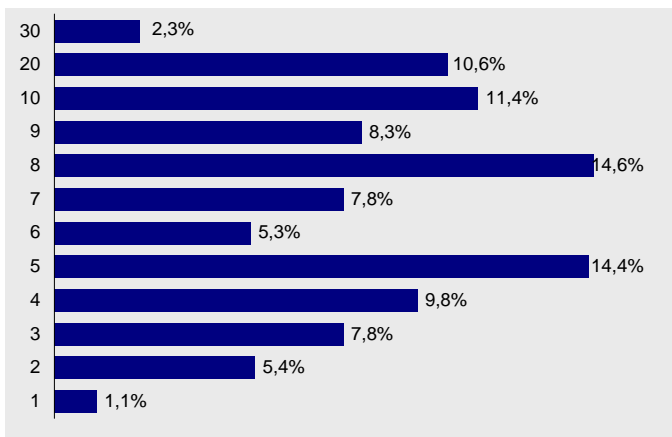
Aktien

6 größte Branchen

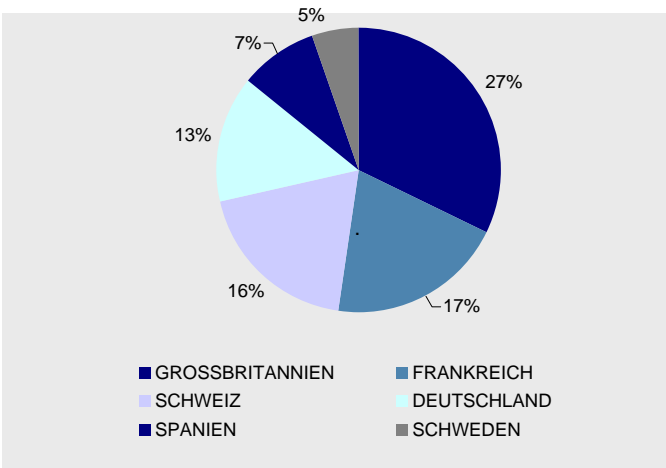


Renten

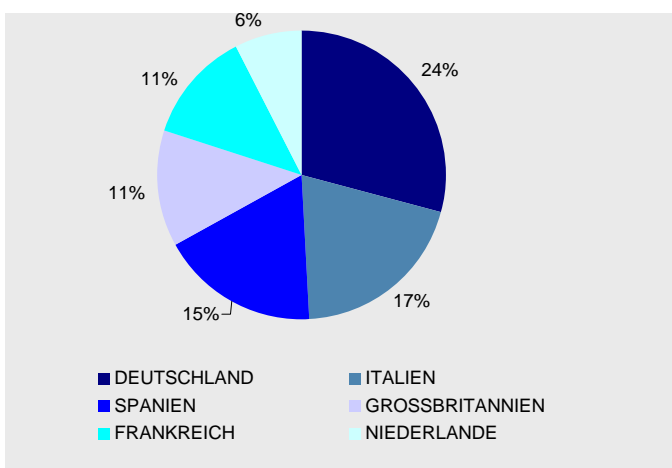
Struktur nach Laufzeiten



Struktur nach Ländern



Struktur nach Ländern



10 größte Werte

NOVARTIS AG-REG SHS	ROCHE HOLDING AG-GENUSSC
NESTLE SA-REGISTERED	SANOFI
HSBC HOLDINGS PL	TELEFONICA S.A.
BANCO SANTANDER SA	ABB LTD-REG
VODAFONE GROUP PLC	NOVO NORDISK A/S-B

Kennzahlen / Kosten

MODIFIED DURATION (ohne Kasse)	6,6
DURCHSCHN. RESTLAUFZEIT IN JAHREN	8,2
Ausgabeaufschlag in Prozent:	0,0
Verwaltungsvergütung in Prozent des Anlagevolumens p.a.:	0,7

Monatsbericht Anlagestrategie "55+"

Stand: Ende Juli 2011

Anlageziele

Die Anlagestrategie „55+“ steht den Versorgungsanwärttern im Rahmen der Ansparphase nach der Vollendung des 55. Lebensjahres und vor der Vollendung des 58. Lebensjahres zur Verfügung. Sie setzt sich aus einem Fonds mit nachhaltigkeitsorientierten Aktien- und einem europäischen Rententeil, einem Sicherungsprodukt und freier Liquidität zusammen. Mit einer Aktienquote von bis zu 50% profitiert diese Anlagestrategie sowohl vom Wachstum der Aktienmärkte als auch vom Ertrag festverzinslicher Wertpapiere.

Wertentwicklung in %

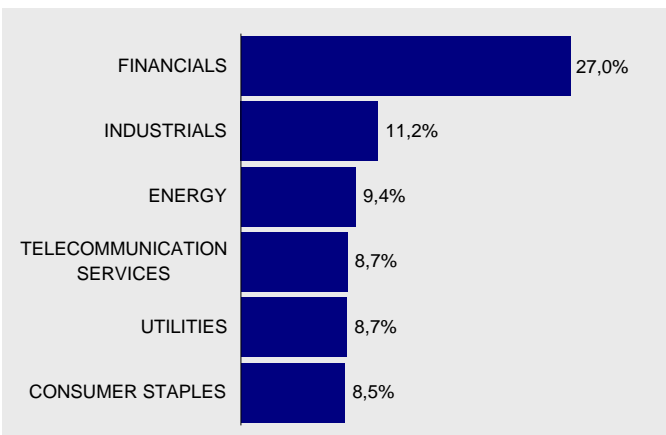
aktueller Monat	-0,5%
Laufendes Jahr	-0,1%
1 Jahr	0,0%
3 Jahre (p.a.)	2,5%
seit Auflage	26,4%
seit Auflage (p.a.)	2,7%

Marktumfeld und -ausblick

Der Juli war für die Aktienmärkte erneut ein schwacher Monat, in dem mit 2,7% Kursrückgang nun auch auf Jahressicht eine Rendite von -2% zu verbuchen ist. Die Rentenmärkte konnten im gleichen Monat nur wenig gewinnen (+0,1%) und stehen auf Jahressicht ebenfalls im negativen Bereich bei -0,4%.

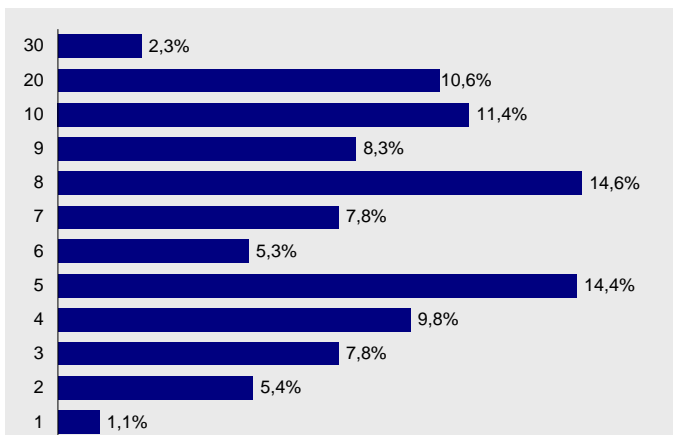
Aktien

6 größte Branchen

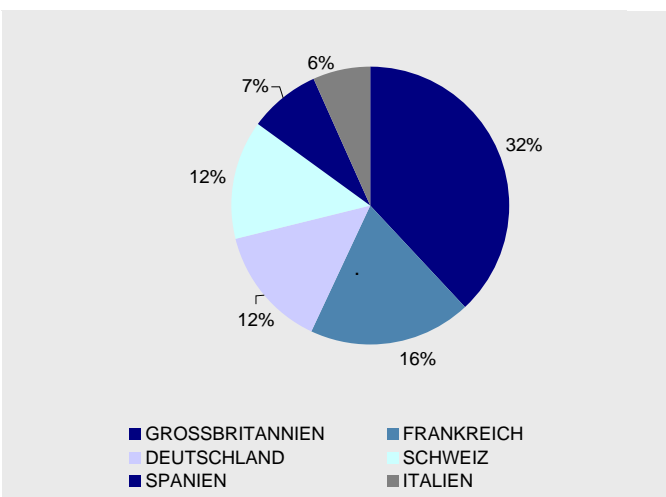


Renten

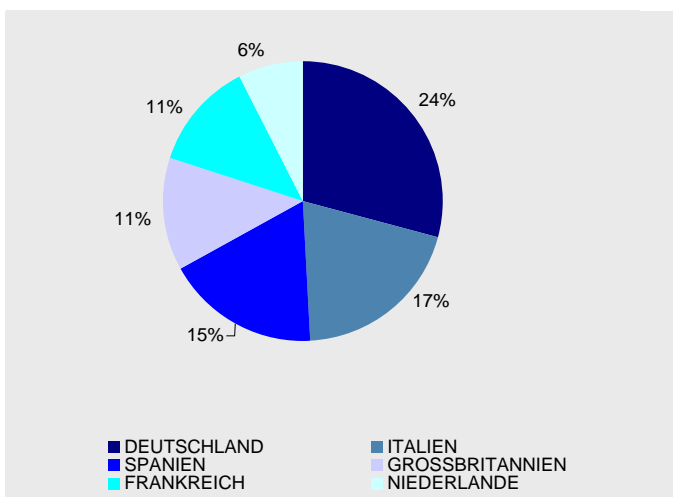
Struktur nach Laufzeiten



Struktur nach Ländern



Struktur nach Ländern



10 größte Werte

BAY.MOTOREN WERKE AG	AKZO NOBEL
CRH PLC	BASF SE O.N.
MICHELIN NOM.	BCO BIL.VIZ.ARG.NOM.
TELEFONICA INH.	SCHNEIDER ELEC. INH.
TELECOM ITALIA EO	UNILEVER CVA EO

Kennzahlen / Kosten

MODIFIED DURATION (ohne Kasse)	6,6
DURCHSCHN. RESTLAUFZEIT IN JAHREN	8,2
Ausgabeaufschlag in Prozent:	0,0
Verwaltungsvergütung in Prozent des Anlagevolumens p.a.:	0,7

Monatsbericht Anlagestrategie "58+"

Stand: Ende Juli 2011

Anlageziele

Die Anlagestrategie „58+“ steht den Versorgungsanwärtinnen im Rahmen der Ansparphase nach der Vollendung des 58. Lebensjahres zur Verfügung. Sie setzt sich aus einem Sicherungsprodukt und der kurzfristigen Renten- bzw. Geldmarktanlage zusammen. In dieser Strategie erfolgt keine Anlage in Aktien und somit ist die Strategie „58+“ auf die Minimierung des Anlagerisikos und rein stetigen Wertzuwachs ausgerichtet.

Wertentwicklung in %

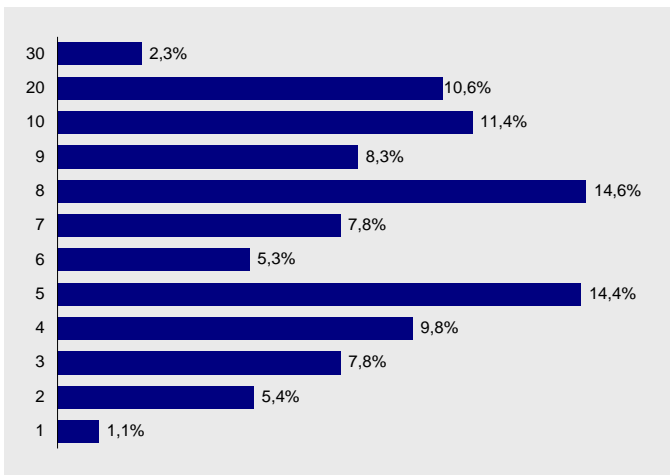
aktueller Monat	0,5%
Laufendes Jahr	1,7%
1 Jahr	1,7%
3 Jahre (p.a.)	3,2%
seit Auflage (p.a.)	3,0%

Marktumfeld und -ausblick

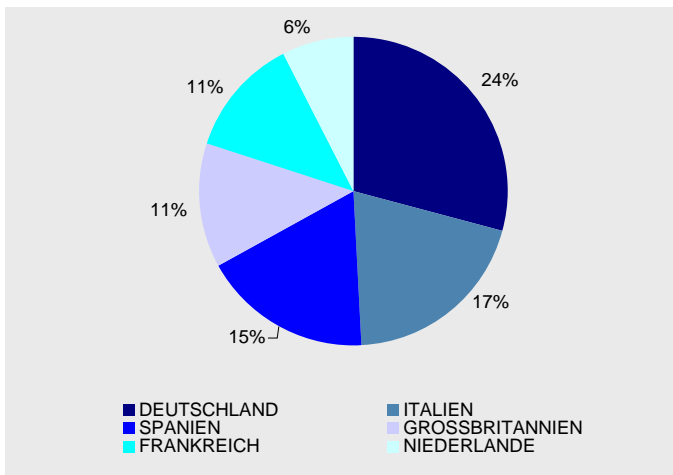
Der Juli war für die Aktienmärkte erneut ein schwacher Monat, in dem mit 2,7% Kursrückgang nun auch auf Jahressicht eine Rendite von -2% zu verbuchen ist. Die Rentenmärkte konnten im gleichen Monat nur wenig gewinnen (+0,1%) und stehen auf Jahressicht ebenfalls im negativen Bereich bei -0,4%.

Renten

Struktur nach Laufzeiten



Struktur nach Ländern



Kennzahlen

MODIFIED DURATION (ohne Kasse)	6,6
DURCHSCHN. RESTLAUFZEIT IN JAHREN	8,2

Kosten

Ausgabeaufschlag in Prozent:	0,0
Verwaltungsvergütung in Prozent des Anlagevolumens p.a.:	0,7