

### Monatsbericht Anlagestrategie "u55"

Stand: Ende Juli 2008

#### Anlageziele

Die Anlagestrategie „u55“ steht den Versorgungsanwärtinnen im Rahmen der Ansparphase bis zur Vollendung des 55. Lebensjahres zur Verfügung. Sie setzt sich aus einem nachhaltigkeitsorientierten Aktien- und einem europäischen Rentenspezialfonds, einem Sicherungsprodukt und freier Liquidität zusammen. Mit einer Aktienquote von über 50% nutzt diese Anlagestrategie die Chancen der zugrunde liegenden Aktienmärkte.

#### Wertentwicklung in %

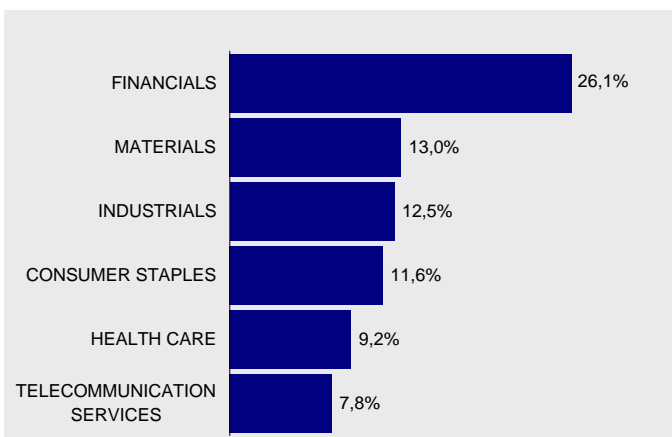
	p.a.	absolut
aktueller Monat		0,4%
Laufendes Jahr		-10,9%
1 Jahr		-16,4%
3 Jahre	0,4%	1,2%
seit Auflage (31.8.02)	4,3%	27,8%

#### Marktumfeld und -ausblick

Die internationalen Aktienmärkten entwickelten sich uneinheitlich. Der Monat schloss mit einem leichten Minus. In Europa zeigt sich eine Konjunkturabkühlung verursacht durch schwache inländische Immobilienmärkte und schwächeres globales Wachstum. Euro-Renten entwickelten sich daher sehr stark.

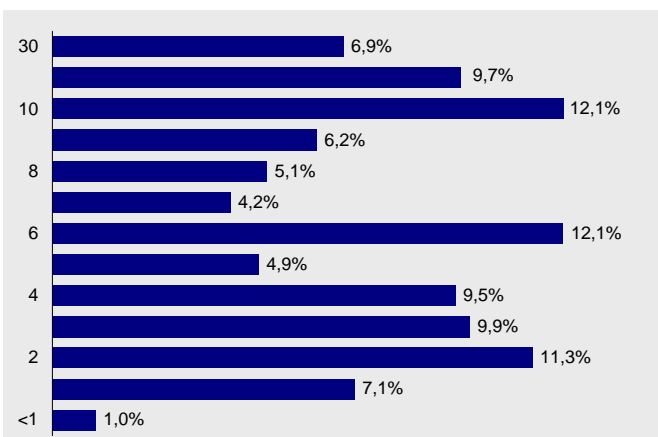
#### Aktienportfolio

##### 6 größte Branchen

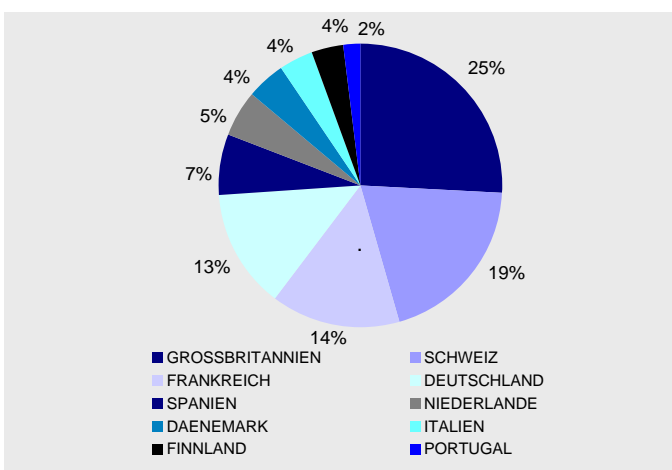


#### Rentenportfolio

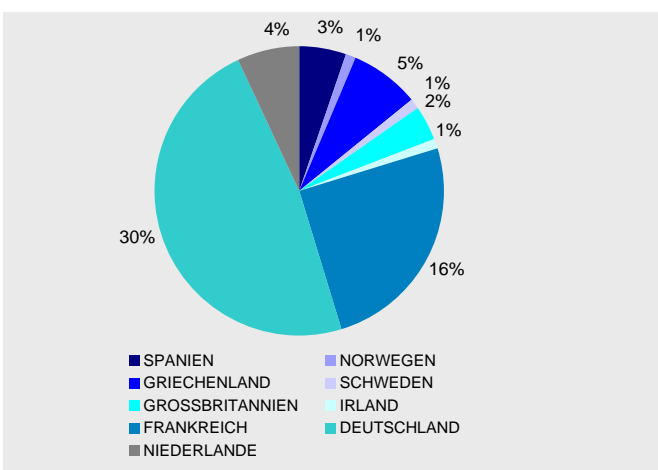
##### Struktur nach Laufzeiten



##### Struktur nach Ländern



##### Struktur nach Ländern



##### 10 größte Werte

NESTLE SA-REGISTERED	SOCIETE GENERALE
VODAFONE GROUP PLC	BASF SE
ROCHE HOLDING AG	BNP PARIBAS
TELEFONICA S.A.	NOKIA OYJ
XSTRATA PLC	NOVO NORDISK A/S-B

##### Kennzahlen

MODIFIED DURATION IN JAHREN	6,3
DURCHSCHN. RESTLAUFZEIT IN JAHREN	8,4

\* Die Auswahl der Unternehmen für den Index erfolgt auf der Basis einer nachhaltigkeitsorientierten (ökonomisch, sozial & ökologisch) Unternehmensbewertung.

### Monatsbericht Anlagestrategie "55+"

Stand: Ende Juli 2008

#### Anlageziele

Die Anlagestrategie „55+“ steht den Versorgungsanwärtinnen im Rahmen der Ansparphase nach der Vollendung des 55. Lebensjahres und vor der Vollendung des 58. Lebensjahres zur Verfügung. Sie setzt sich aus einem nachhaltigkeitsorientierten Aktien- und einem europäischen Rentenspezialfonds, einem Sicherungsprodukt und freier Liquidität zusammen. Mit einer Aktienquote von bis zu 50% profitiert diese Anlagestrategie sowohl vom Wachstum der Aktienmärkte als auch vom Ertrag festverzinslicher Wertpapiere.

#### Wertentwicklung in %

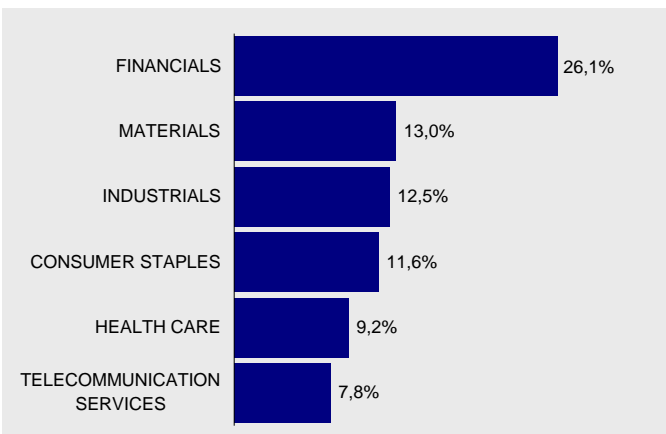
	p.a.	absolut
aktueller Monat		0,7%
Laufendes Jahr		-4,5%
1 Jahr		-6,2%
3 Jahre	0,8%	2,3%
seit Auflage (31.8.02)	3,0%	18,8%

#### Marktumfeld und -ausblick

Die internationalen Aktienmärkten entwickelten sich uneinheitlich. Der Monat schloss mit einem leichten Minus. In Europa zeigt sich eine Konjunkturabkühlung verursacht durch schwache inländische Immobilienmärkte und schwächeres globales Wachstum. Euro-Renten entwickelten sich daher sehr stark.

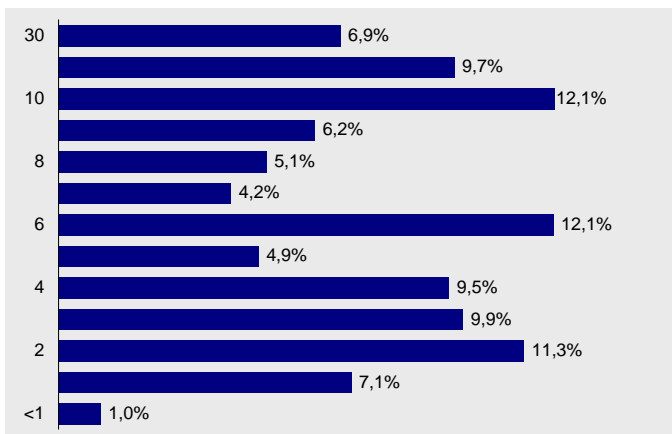
#### Aktienportfolio

##### 6 größte Branchen

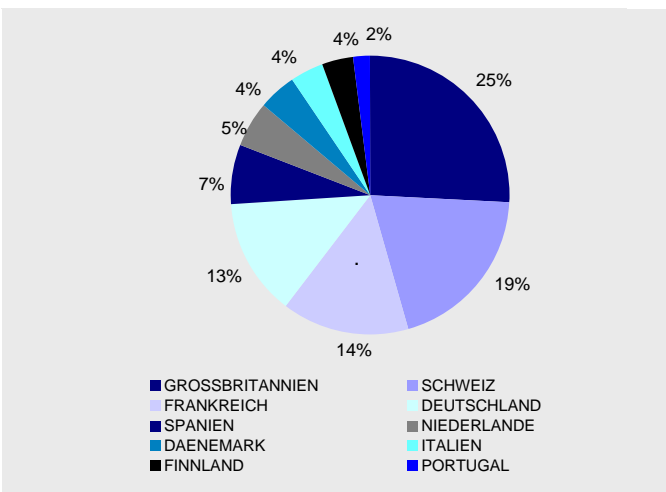


#### Rentenportfolio

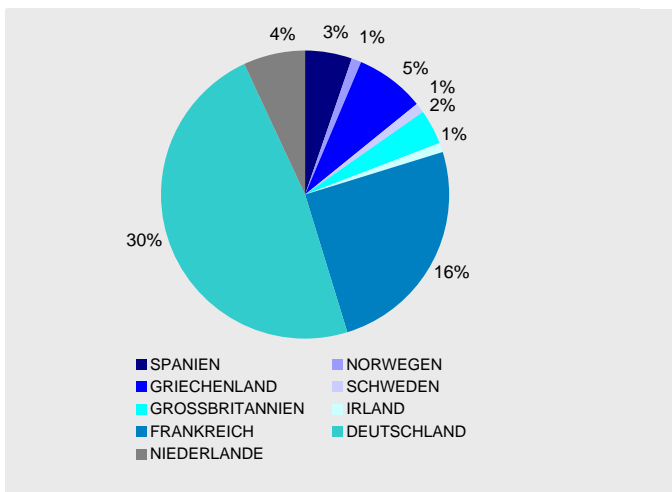
##### Struktur nach Laufzeiten



##### Struktur nach Ländern



##### Struktur nach Ländern



#### 10 größte Werte

NESTLE SA-REGISTERED	SOCIETE GENERALE
VODAFONE GROUP PLC	BASF SE
ROCHE HOLDING AG-	BNP PARIBAS
TELEFONICA S.A.	NOKIA OYJ
XSTRATA PLC	NOVO NORDISK A/S-B

#### Kennzahlen

MODIFIED DURATION IN JAHREN	6,3
DURCHSCHN. RESTLAUFZEIT IN JAHREN	8,4

\* Die Auswahl der Unternehmen für den Index erfolgt auf der Basis einer nachhaltigkeitsorientierten (ökonomisch, sozial & ökologisch) Unternehmensbewertung.

**Monatsbericht Anlagestrategie MRPF "58+"**

Stand: Ende Juli 2008

**Anlageziele**

Die Anlagestrategie „58+“ steht den Versorgungsanwärtern im Rahmen der Ansparphase nach der Vollendung des 58. Lebensjahres zur Verfügung. Sie setzt sich aus einem Sicherungsprodukt und der kurzfristigen Renten- bzw. Geldmarktanlage zusammen. In dieser Strategie erfolgt keine Anlage in Aktien und somit ist die Strategie „58+“ auf die Minimierung des Anlagerisikos ausgerichtet.

<b>Wertentwicklung in %</b>	<b>p.a.</b>	<b>absolut</b>
aktueller Monat		0,3%
Laufendes Jahr		2,2%
1 Jahr		3,7%
3 Jahre	3,3%	10,1%
seit Auflage (03.01.03)	2,8%	16,4%