

**Anlageziele**

Diese Anlagestrategie steht den Versorgungsanwärttern im Rahmen der Ansparphase bis zur Vollendung des 55. Lebensjahres zur Verfügung und setzt sich aus dem Fonds MRPF 1 (gemischt Aktien- und Rentenportfolio), einem Sicherungsprodukt und Liquidität zusammen. Die Aktienquote liegt minimal bei 50% und maximal bei 100% des Portfolios.

**Wertentwicklung in %**

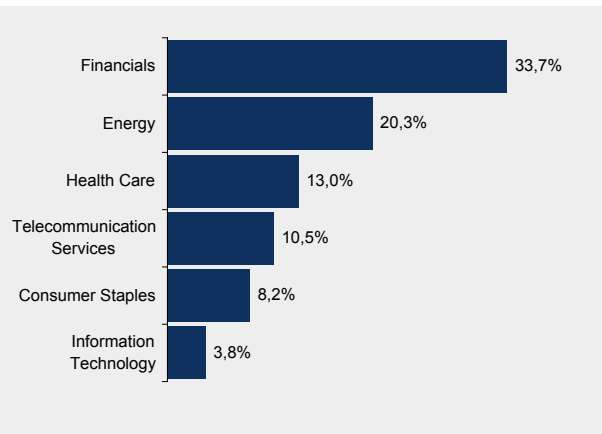
	p.a.	absolut
aktueller Monat		3,1%
Laufendes Jahr		9,0%
1 Jahr		12,6%
3 Jahre		
5 Jahre		
seit Auflage		23,5%

**Marktumfeld und -ausblick**

Der Juni sah eine Fortführung der starken Mai-Performance als die Aktien-Rallye weiterging. Angeführt wurde die Liste der weltweit wichtigsten Indizes durch die europäischen Aktienmärkte. Die Markt-Rallye vollzog sich auf breiter Basis. Sowohl spätzyklische, defensive Öl- und Gas-Werte als auch Frühzyklischer wie Software zeigten eine gute Wertentwicklung. Der DJ Euro STOXX 50 Aktienindex ist im Berichtsmonat um 2,4% gestiegen. Weltweit fielen die Umlaufrenditen an den Anleihe-Märkten als große Kapitalzuflüsse in die USA die Bond-Preise hochschnellen ließen. Der JP Morgan EMU Index ist im Berichtsmonat um 1,2% gestiegen.

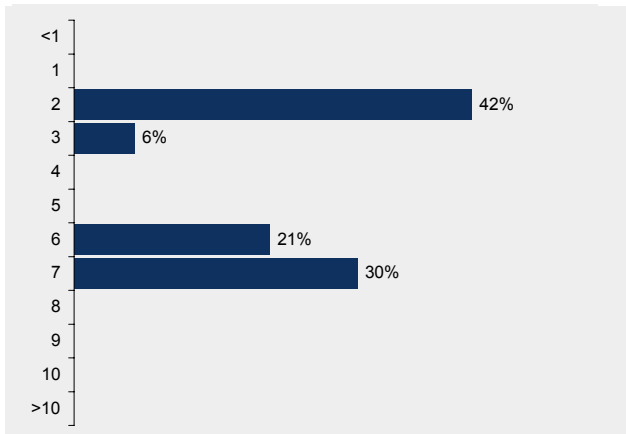
**Aktienportfolio**

**6 größte Branchen**

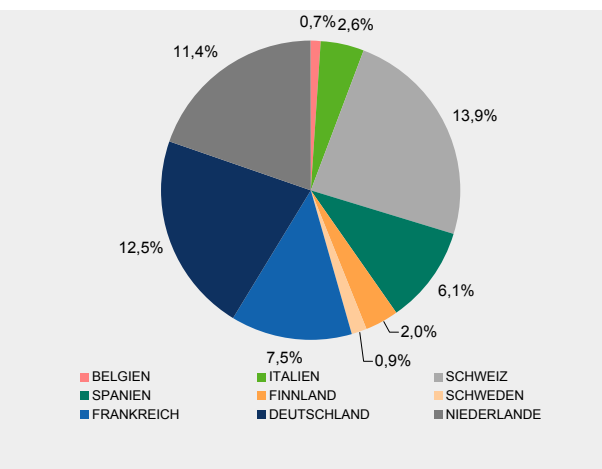


**Rentenportfolio**

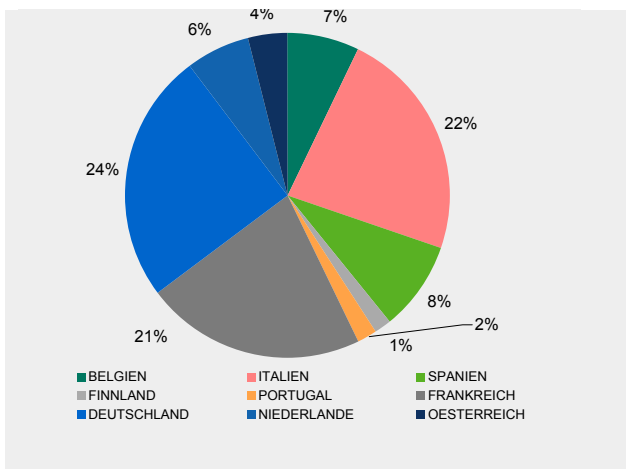
**Struktur nach Laufzeiten**



**Struktur nach Ländern**



**Struktur nach Ländern**



**10 größte Werte**

BP PLC	SHELL TRANSPRT&TRADNG
ROYAL DUTCH PETROLEUM	NOVARTIS AG-REG SHS
HSBC HOLDINGS PLC	UBS AG-REGISTERED
VODAFONE GROUP PLC	E.ON AG
GLAXOSMITHKLINE PLC	NESTLE SA-REGISTERED

**Kennzahlen**

MODIFIED DURATION IN JAHREN	4,82
DURCHSCHN. RESTLAUFZEIT IN JAHREN	5,67

### Anlageziele

Diese konservativere Anlagestrategie steht den Versorgungsanwärtern im Rahmen der Ansparphase nach der Vollendung des 55. Lebensjahres und vor der Vollendung des 58. Lebensjahr zur Verfügung und setzt sich aus dem Fonds MRPF 2 (gemischt Aktien- und Rentenportfolio), einem Sicherungsprodukt und Liquidität zusammen. Die Aktienquote liegt maximal bei 50% des Portfolios.

### Wertentwicklung in %

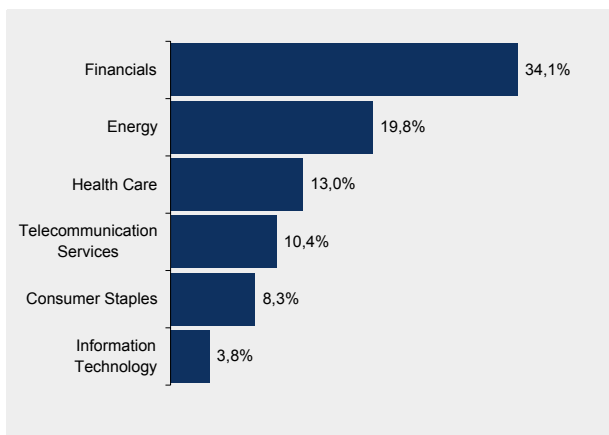
	p.a.	absolut
aktueller Monat		1,2%
Laufendes Jahr		4,2%
1 Jahr		6,6%
3 Jahre		
5 Jahre		
seit Auflage		15,4%

### Marktumfeld und -ausblick

Der Juni sah eine Fortführung der starken Mai-Performance als die Aktien-Rallye weiterging. Angeführt wurde die Liste der weltweit wichtigsten Indizes durch die europäischen Aktienmärkte. Die Markt-Rallye vollzog sich auf breiter Basis. Sowohl spätzyklische, defensive Öl- und Gas-Werte als auch Frühzykliker wie Software zeigten eine gute Wertentwicklung. Der DJ Euro STOXX 50 Aktienindex ist im Berichtsmonat um 2,4% gestiegen. Weltweit fielen die Umlaufrenditen an den Anleihe-Märkten als große Kapitalzuflüsse in die USA die Bond-Preise hochschnellen ließen. Der JP Morgan EMU Index ist im Berichtsmonat um 1,2% gestiegen.

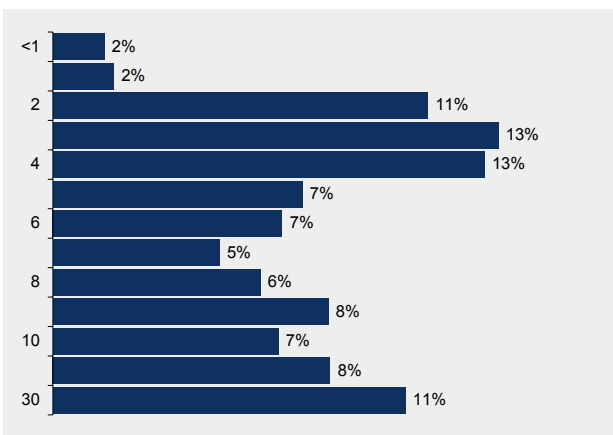
### Aktienportfolio

#### 6 größte Branchen

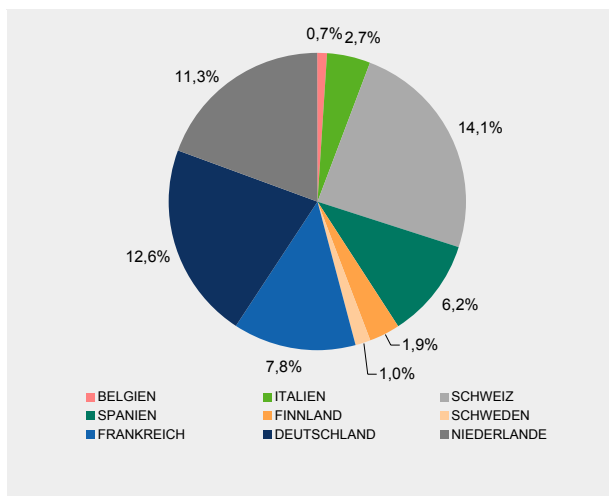


### Rentenportfolio

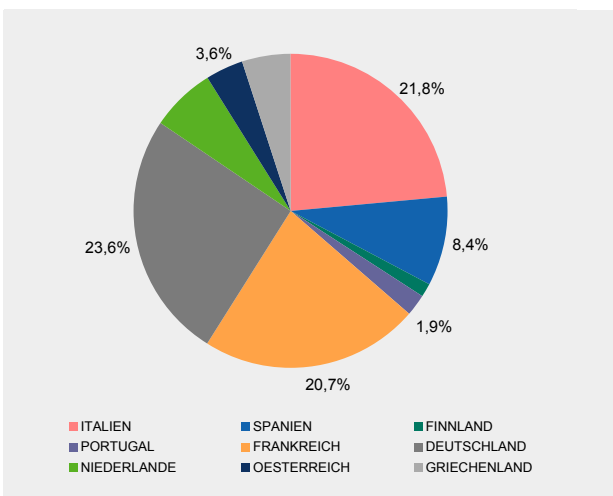
#### Struktur nach Laufzeiten



#### Struktur nach Ländern



#### Struktur nach Ländern



### 10 größte Werte

BP PLC	SHELL TRANSPRT&TRADNG
ROYAL DUTCH PETROLEUM	NOVARTIS AG-REG SHS
HSBC HOLDINGS PLC	UBS AG-REGISTERED
VODAFONE GROUP PLC	NESTLE SA-REGISTERED
GLAXOSMITHKLINE PLC	E.ON AG

### Kennzahlen

MODIFIED DURATION IN JAHREN	5,4
DURCHSCHN. RESTLAUFZEIT IN JAHREN	7,37

**Anlageziele**

Diese konservative Anlagestrategie steht den Versorgungsanwärtern im Rahmen der Ansparphase nach der Vollendung des 58. Lebensjahr zur Verfügung und setzt sich zur Zeit aus einem Sicherungsprodukt und der Geldmarktanlage zusammen. Im Rahmen dieser Strategie ist keine Anlage in Aktien vorgesehen.

**Wertentwicklung in %**      p.a.      absolut

aktueller Monat		0,3%
Laufendes Jahr		1,8%
1 Jahr		3,2%
3 Jahre		
5 Jahre		
seit Auflage (3.1.03)		4,5%