

### Monatsbericht Anlagestrategie "Dynamik"

Stand: Ende Juni 2018

#### Anlageziele

Die Anlagestrategie „Dynamik“ steht den Versorgungsanwärtern im Rahmen der Ansparphase bis zur Vollendung des 57. Lebensjahres zur Verfügung. Sie setzt sich aus einem, nach Regionen und Anlageklassen, diversifizierten Fondsportfolio mit einer Nachhaltigkeitsstrategie sowie einem Rententeil, einem Sicherungsprodukt und freier Liquidität zusammen. Mit einer strategischen Aktienquote von über 50% nutzt diese Anlagestrategie die Chancen der zugrundeliegenden Aktienmärkte.

#### Wertentwicklung in %

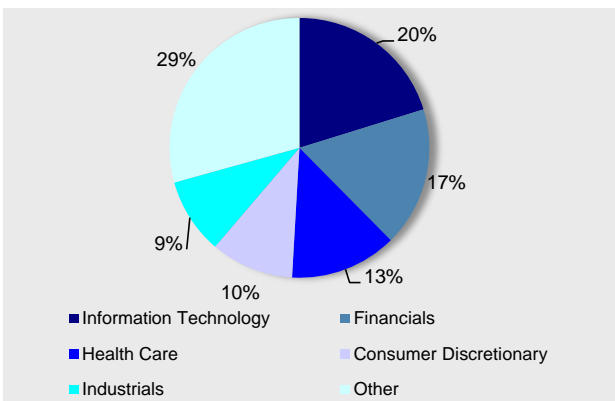
aktueller Monat	-1,9%
Laufendes Jahr	-1,3%
1 Jahr	2,8%
3 Jahre (p.a.)	3,8%
seit Auflage	133,8%
seit Auflage (p.a.)	5,7%
Auflagedatum: 28.02.2003	
In diesen Werten sind unten ausgewiesene Kosten bereits berücksichtigt.	

#### Marktumfeld und -ausblick

Im Juni kam es auf den internationalen Aktienmärkten zu einer deutlichen Korrektur. Die monatliche Entwicklung von -2,5% senkt die Rendite seit Jahresanfang auf -1,9%. Für die europäischen Rentenmärkte zeigte sich dagegen eine erfreulichere Entwicklung. Mit einem Monatsergebnis von 0,3% verbesserte sich die Entwicklung seit Jahresbeginn auf -0,1%.

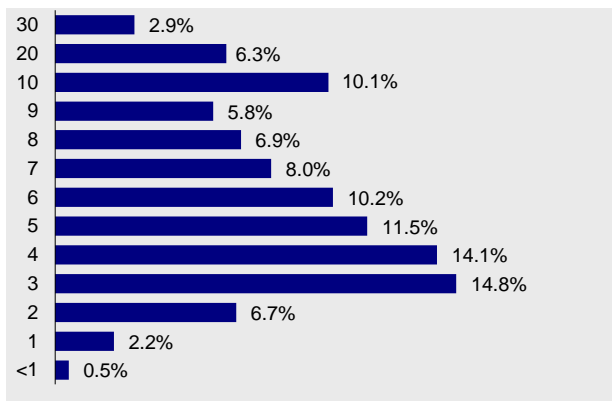
#### MetallRente FONDS PORTFOLIO

##### Struktur nach Sektoren

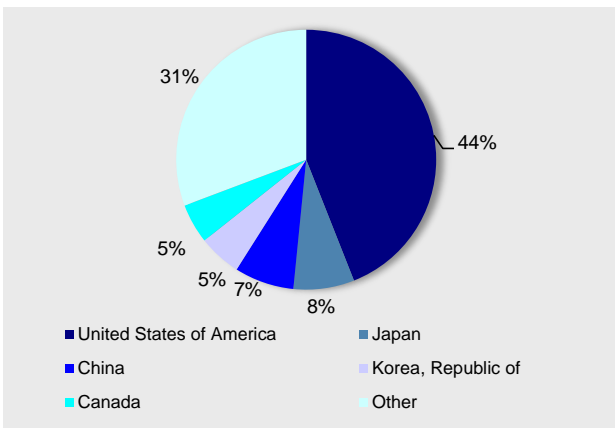


#### Rentenfonds

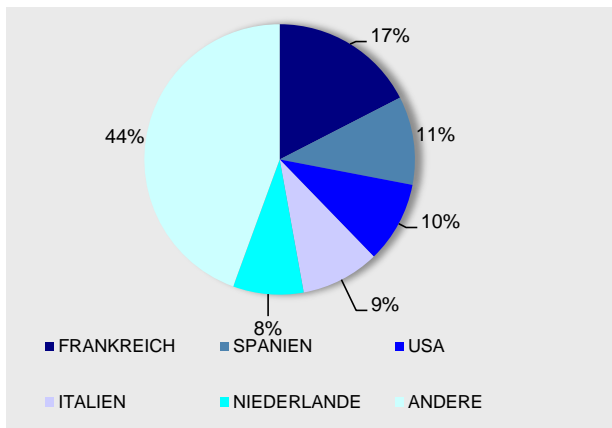
##### Struktur nach Laufzeiten



##### Struktur nach Ländern



##### Struktur nach Ländern



#### Größten Positionen

APPLE INC	2,33%
TENCENT HOLDINGS LTD	1,68%
SAMSUNG ELECTR-GDR	1,34%
UNITEDHEALTH GROUP INC	1,33%
PTT EXPLORATION & PROD-FOR	0,88%

Die Kosten für die Kapitalanlage betragen in Summe in % des Anlagevermögens p.a.:	0,94
Diese sind in den Angaben zur Wertentwicklung bereits berücksichtigt	

#### Kennzahlen / Kosten

MODIFIED DURATION (ohne Kasse)	6,3
DURCHSCHN. RESTLAUFZEIT IN JAHREN	7,2
Ausgabeaufschlag in Prozent:	0,0
Verwaltungsvergütung in Prozent des Anlagevolumens p.a.:	0,7

Weitere Kosten für die zugrunde liegenden Investments in Prozent des Anlagevolumens p.a.:	0,24
---	------

#### Anlageziele

Die Anlagestrategie „Balance“ steht den Versorgungsanwärtern im Rahmen der Ansparphase nach der Vollendung des 57. Lebensjahres und vor der Vollendung des 60. Lebensjahres zur Verfügung. Sie setzt sich aus einem, nach Regionen und Anlageklassen, diversifizierten Fondsportfolio mit einer Nachhaltigkeitsstrategie sowie einem Rententeil, einem Sicherungsprodukt und freier Liquidität zusammen. Mit einer Aktienquote von bis zu 50% profitiert diese Anlagestrategie sowohl vom Wachstum der Aktienmärkte als auch vom Ertrag festverzinslicher Wertpapiere.

#### Wertentwicklung in %

aktueller Monat	-1,0%
Laufendes Jahr	-0,9%
1 Jahr	1,9%
3 Jahre (p.a.)	2,9%
seit Auflage	84,4%
seit Auflage (p.a.)	4,1%

Auflagedatum: 28.02.2003

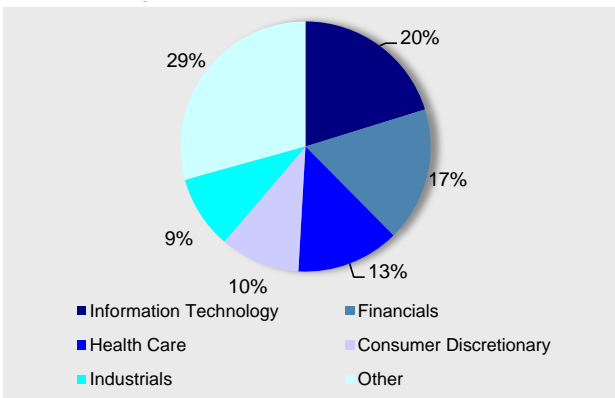
In diesen Werten sind unten ausgewiesene Kosten bereits berücksichtigt.

#### Marktumfeld und -ausblick

Im Juni kam es auf den internationalen Aktienmärkten zu einer deutlichen Korrektur. Die monatliche Entwicklung von -2,5% senkt die Rendite seit Jahresanfang auf -1,9%. Für die europäischen Rentenmärkte zeigte sich dagegen eine erfreulichere Entwicklung. Mit einem Monatsergebnis von 0,3% verbesserte sich die Entwicklung seit Jahresbeginn auf -0,1%.

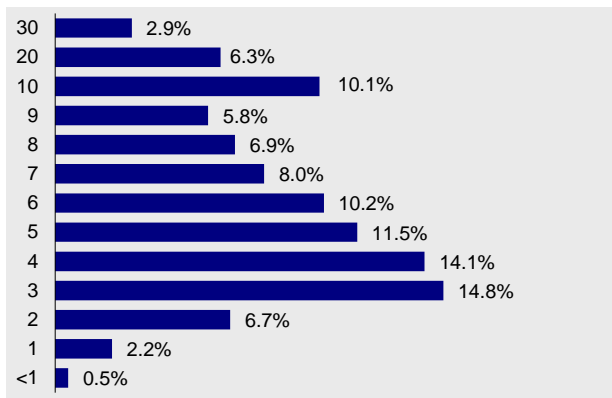
#### MettallRente FONDS PORTFOLIO

##### Struktur nach Sektoren

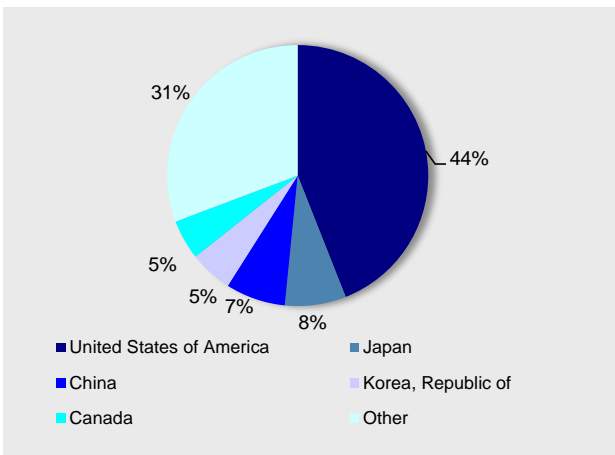


#### Rentenfonds

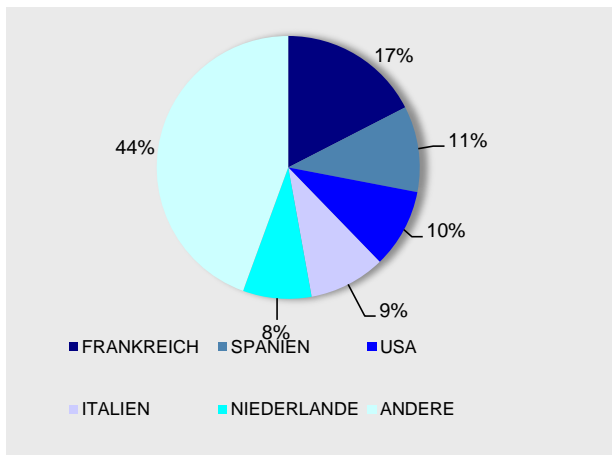
##### Struktur nach Laufzeiten



##### Struktur nach Ländern



##### Struktur nach Ländern



#### Größten Positionen

APPLE INC	2,33%
TENCENT HOLDINGS LTD	1,68%
SAMSUNG ELECTR-GDR	1,34%
UNITEDHEALTH GROUP INC	1,33%
PTT EXPLORATION & PROD-FOR	0,88%

Die Kosten für die Kapitalanlage betragen in Summe in % des Anlagevermögens p.a.:  
Diese sind in den Angaben zur Wertentwicklung bereits berücksichtigt

0,88

#### Kennzahlen / Kosten

MODIFIED DURATION (ohne Kasse)	6,3
DURCHSCHN. RESTLAUFZEIT IN JAHREN	7,2
Ausgabeaufschlag in Prozent:	0,0
Verwaltungsvergütung in Prozent des Anlagevolumens p.a.:	0,7
Weitere Kosten für die zugrunde liegenden Investments in Prozent des Anlagevolumens p.a.:	0,18

### Monatsbericht Anlagestrategie "Sicherheit"

Stand: Ende Juni 2018

#### Anlageziele

Die Anlagestrategie „Sicherheit“ steht den Versorgungsanwärtinnen im Rahmen der Ansparphase nach der Vollendung des 60. Lebensjahres zur Verfügung. Sie setzt sich aus einem Sicherungsprodukt und der kurzfristigen Renten bzw. Geldmarktanlage zusammen. Seit Oktober 2013 erfolgt eine Beimischung von Aktien in geringem Umfang. Die Strategie „Sicherheit“ ist weiterhin auf die Minimierung des Anlagerisikos und gleichmäßigen Wertzuwachs ausgerichtet.

#### Wertentwicklung in %

aktueller Monat	-0,1%
Laufendes Jahr	0,2%
1 Jahr	1,6%
3 Jahre (p.a.)	2,1%
seit Auflage	62,7%
seit Auflage (p.a.)	3,2%
Auflagedatum: 28.02.2003	
In diesen Werten sind unten ausgewiesene Kosten bereits berücksichtigt.	

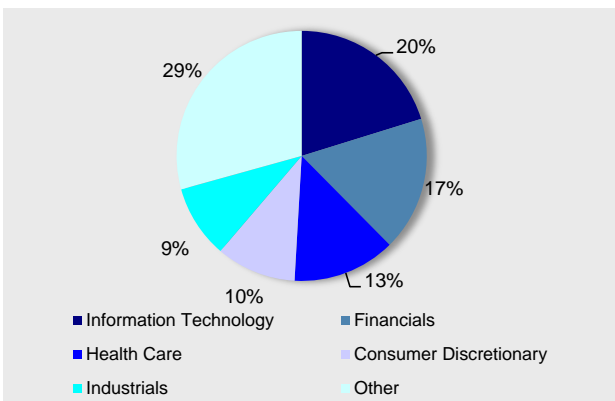
#### Marktumfeld und -ausblick

Im Juni kam es auf den internationalen Aktienmärkten zu einer deutlichen Korrektur. Die monatliche Entwicklung von -2,5% senkt die Rendite seit Jahresanfang auf -1,9%. Für die europäischen Rentenmärkte zeigte sich dagegen eine erfreulichere Entwicklung. Mit einem Monatsergebnis von 0,3% verbesserte sich die Entwicklung seit Jahresbeginn auf -0,1%.

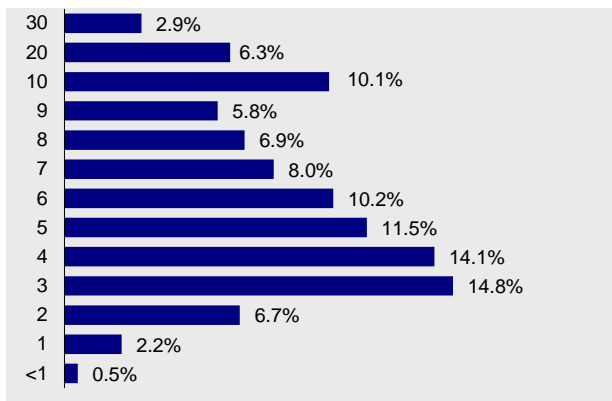
#### MetallRente FONDS PORTFOLIO

#### Rentenfonds

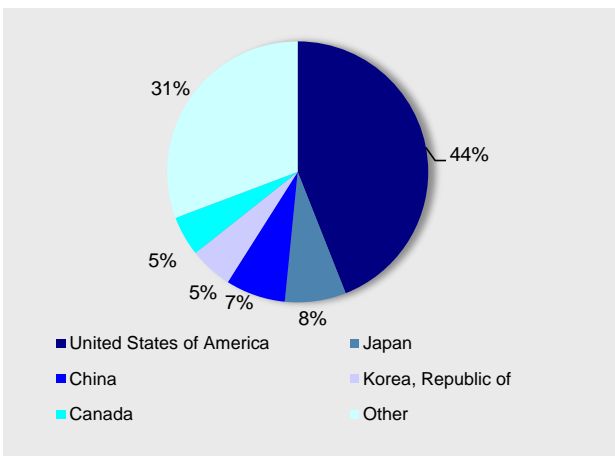
##### Struktur nach Sektoren



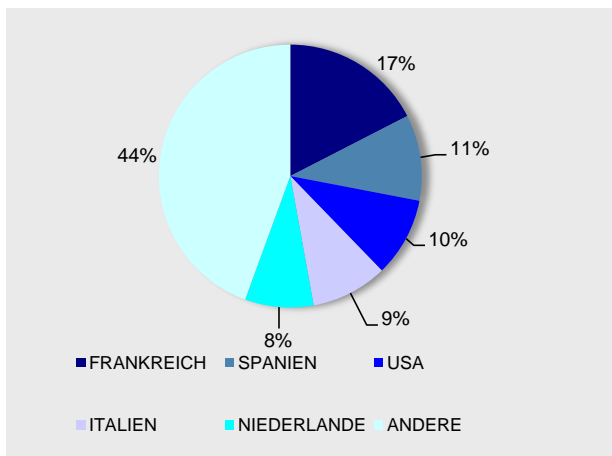
##### Struktur nach Laufzeiten



##### Struktur nach Ländern



##### Struktur nach Ländern



#### Größten Positionen

APPLE INC	2,33%
TENCENT HOLDINGS LTD	1,68%
SAMSUNG ELECTR-GDR	1,34%
UNITEDHEALTH GROUP INC	1,33%
PTT EXPLORATION & PROD-FOR	0,88%
Die Kosten für die Kapitalanlage betragen in Summe in % des Anlagevermögens p.a.: Diese sind in den Angaben zur Wertentwicklung bereits berücksichtigt	0,87

#### Kennzahlen / Kosten

MODIFIED DURATION (ohne Kasse)	6,3
DURCHSCHN. RESTLAUFZEIT IN JAHREN	7,2
Ausgabeaufschlag in Prozent:	0,0
Verwaltungsvergütung in Prozent des Anlagevolumens p.a.:	0,7
Weitere Kosten für die zugrunde liegenden Investments in Prozent des Anlagevolumens p.a.:	0,17