

### Monatsbericht Anlagestrategie "u55"

Stand: Ende Juni 2010

#### Anlageziele

Die Anlagestrategie „u55“ steht den Versorgungsanwärtern im Rahmen der Ansparphase bis zur Vollendung des 55. Lebensjahres zur Verfügung. Sie setzt sich aus einem Fonds mit nachhaltigkeitsorientierten Aktien- und einem europäischen Rententeil, einem Sicherungsprodukt und freier Liquidität zusammen. Mit einer strategischen Aktienquote von über 50% nutzt diese Anlagestrategie die Chancen der zugrunde liegenden Aktienmärkte.

#### Wertentwicklung in %

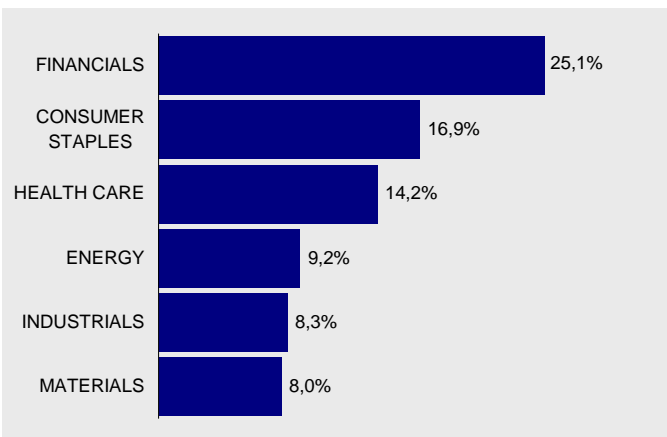
aktueller Monat	0,1%
Laufendes Jahr	-2,1%
1 Jahr	4,5%
3 Jahre (p.a.)	-6,1%
seit Auflage	36,2%
seit Auflage (p.a.)	4,0%

#### Marktumfeld und -ausblick

Im Juni tendierten die Aktienmärkte seitwärts bis leicht positiv. Mit einer Entwicklung von +0,4% zeigte sich der europäische Aktienmarkt dabei fester, als der Rentenmarkt, der mit -0,7% Marktentwicklung das bisher schlechteste Monatsergebnis des Jahres erzielte. Im Anbetracht des sehr positiven Vormonats und der insgesamt positiven Jahresperformance von +2,4% für die ersten sechs Monate, stellt das Renteninvestment jedoch weiterhin einen stabilen Werttreiber dar.

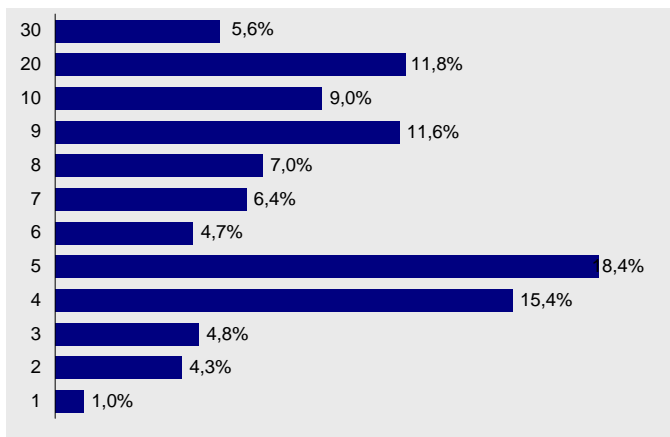
#### Aktien

##### 6 größte Branchen

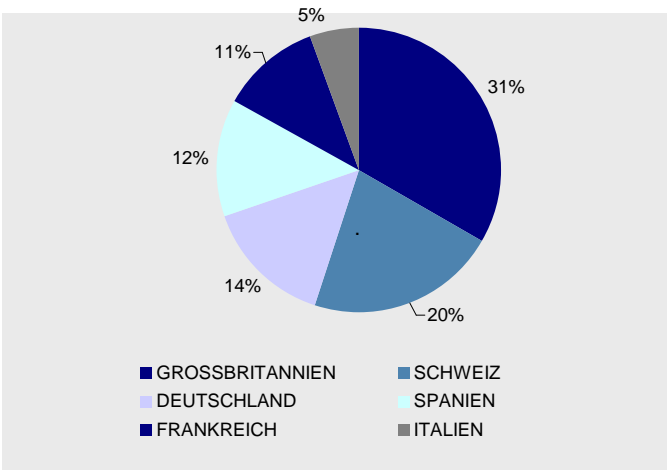


#### Renten

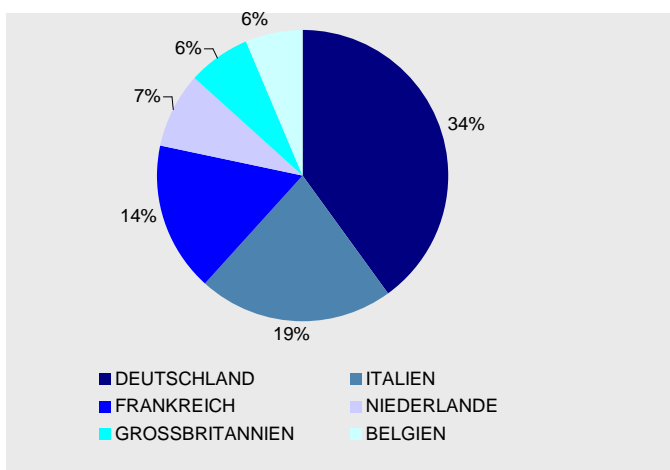
##### Struktur nach Laufzeiten



##### Struktur nach Ländern



##### Struktur nach Ländern



#### 10 größte Werte

NESTLE SA-REGISTERED	ROCHE HOLDING AG-GENUSSC
HSBC HOLDINGS PLC	NOVARTIS AG-REG SHS
TOTAL SA	TELEFONICA S.A.
ASTRAZENECA PLC	BRITISH AMERICAN TOBACCO
BANCO SANTANDER SA	BANCO BILBAO VIZCAYA ARGE

#### Kennzahlen / Kosten

MODIFIED DURATION (ohne Kasse)	6,8
DURCHSCHN. RESTLAUFZEIT IN JAHREN	8,7
Ausgabeaufschlag in Prozent:	0,0
Verwaltungsvergütung in Prozent des Anlagevolumens p.a.:	0,7

### Monatsbericht Anlagestrategie "55+"

Stand: Ende Juni 2010

#### Anlageziele

Die Anlagestrategie „55+“ steht den Versorgungsanwärttern im Rahmen der Ansparphase nach der Vollendung des 55. Lebensjahres und vor der Vollendung des 58. Lebensjahres zur Verfügung. Sie setzt sich aus einem Fonds mit nachhaltigkeitsorientierten Aktien- und einem europäischen Rententeil, einem Sicherungsprodukt und freier Liquidität zusammen. Mit einer Aktienquote von bis zu 50% profitiert diese Anlagestrategie sowohl vom Wachstum der Aktienmärkte als auch vom Ertrag festverzinslicher Wertpapiere.

#### Wertentwicklung in %

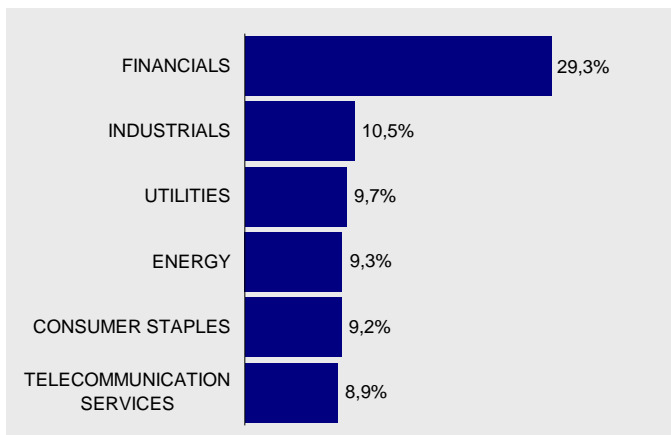
aktueller Monat	0,0%
Laufendes Jahr	1,2%
1 Jahr	5,2%
3 Jahre (p.a.)	0,0%
seit Auflage	25,6%
seit Auflage (p.a.)	3,0%

#### Marktumfeld und -ausblick

Im Juni tendierten die Aktienmärkte seitwärts bis leicht positiv. Mit einer Entwicklung von +0,4% zeigte sich der europäische Aktienmarkt dabei fester, als der Rentenmarkt, der mit -0,7% Marktentwicklung das bisher schlechteste Monatsergebnis des Jahres erzielte. Im Anbetracht des sehr positiven Vormonats und der insgesamt positiven Jahresperformance von +2,4% für die ersten sechs Monate, stellt das Renteninvestment jedoch weiterhin einen stabilen Werttreiber dar.

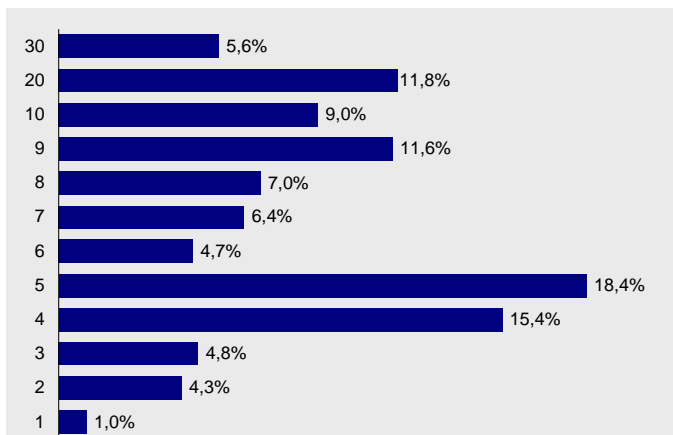
#### Aktien

##### 6 größte Branchen

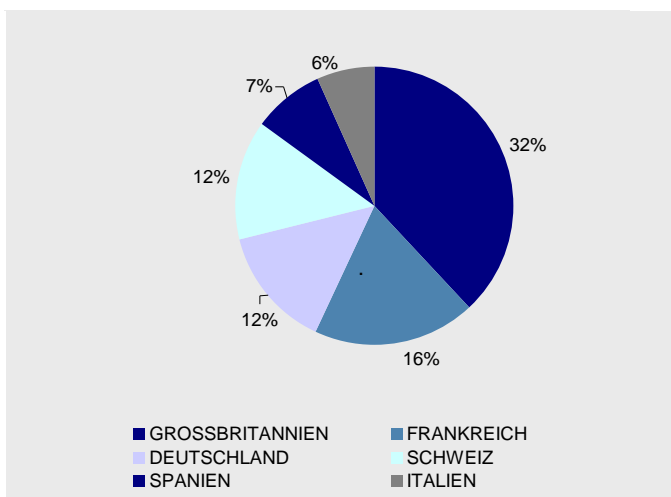


#### Renten

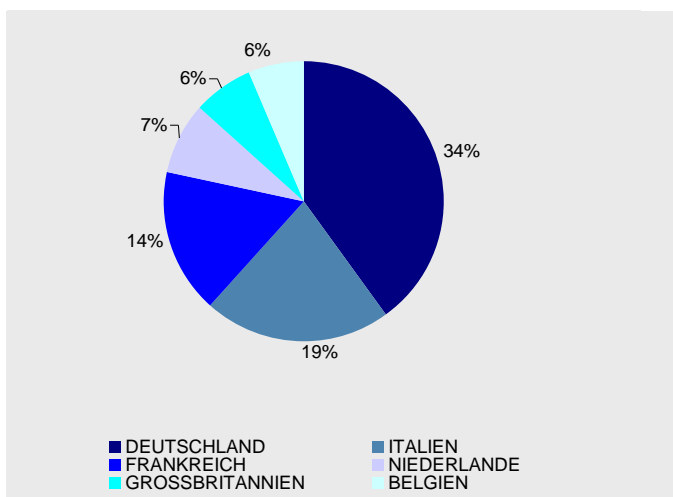
##### Struktur nach Laufzeiten



##### Struktur nach Ländern



##### Struktur nach Ländern



#### 10 größte Werte

BAY.MOTOREN WERKE AG	AKZO NOBEL
CRH PLC	BASF SE O.N.
MICHELIN NOM.	BCO BIL.VIZ.ARG.NOM.
TELEFONICA INH.	SCHNEIDER ELEC. INH.
TELECOM ITALIA EO	UNILEVER CVA EO

#### Kennzahlen / Kosten

MODIFIED DURATION (ohne Kasse)	6,8
DURCHSCHN. RESTLAUFZEIT IN JAHREN	8,7
Ausgabeaufschlag in Prozent:	0,0
Verwaltungsvergütung in Prozent des Anlagevolumens p.a.:	0,7

### Monatsbericht Anlagestrategie "58+"

Stand: Ende Juni 2010

#### Anlageziele

Die Anlagestrategie „58+“ steht den Versorgungsanwärttern im Rahmen der Ansparphase nach der Vollendung des 58. Lebensjahres zur Verfügung. Sie setzt sich aus einem Sicherungsprodukt und der kurzfristigen Renten- bzw. Geldmarktanlage zusammen. In dieser Strategie erfolgt keine Anlage in Aktien und somit ist die Strategie „58+“ auf die Minimierung des Anlagerisikos und rein stetigen Wertzuwachs ausgerichtet.

#### Wertentwicklung in %

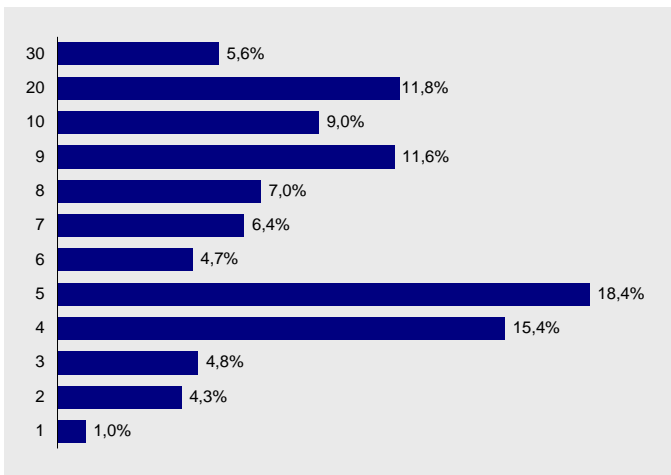
aktueller Monat	0,1%
Laufendes Jahr	2,0%
1 Jahr	4,0%
3 Jahre (p.a.)	3,8%
seit Auflage (p.a.)	3,2%

#### Marktumfeld und -ausblick

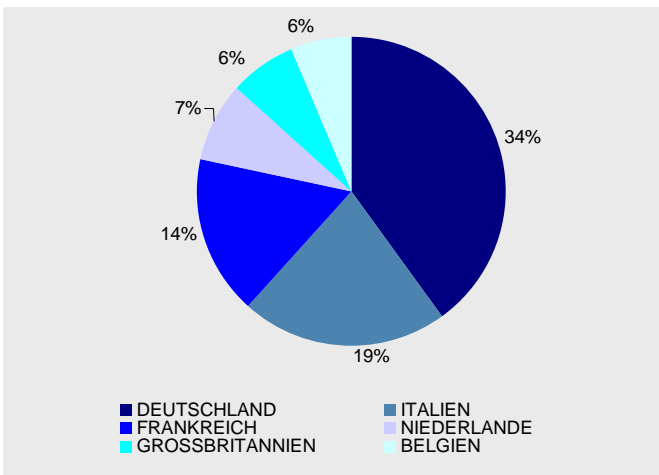
Im Juni tendierten die Aktienmärkte seitwärts bis leicht positiv. Mit einer Entwicklung von +0,4% zeigte sich der europäische Aktienmarkt dabei fester, als der Rentenmarkt, der mit -0,7% Marktentwicklung das bisher schlechteste Monatsergebnis des Jahres erzielte. Im Anbetracht des sehr positiven Vormonats und der insgesamt positiven Jahresperformance von +2,4% für die ersten sechs Monate, stellt das Renteninvestment jedoch weiterhin einen stabilen Werttreiber dar.

### Renten

#### Struktur nach Laufzeiten



#### Struktur nach Ländern



#### Kennzahlen

MODIFIED DURATION (ohne Kasse)	6,8
DURCHSCHN. RESTLAUFZEIT IN JAHREN	8,7

#### Kosten

Ausgabeaufschlag in Prozent:	0,0
Verwaltungsvergütung in Prozent des Anlagevolumens p.a.:	0,7