

Monatsbericht Anlagestrategie "u55"

Stand: Ende Juni 2008

Anlageziele

Die Anlagestrategie „u55“ steht den Versorgungsanwärttern im Rahmen der Ansparphase bis zur Vollendung des 55. Lebensjahres zur Verfügung. Sie setzt sich aus einem nachhaltigkeitsorientierten Aktien- und einem europäischen Rentenspezialfonds, einem Sicherungsprodukt und freier Liquidität zusammen. Mit einer Aktienquote von über 50% nutzt diese Anlagestrategie die Chancen der zugrunde liegenden Aktienmärkte.

Wertentwicklung in %

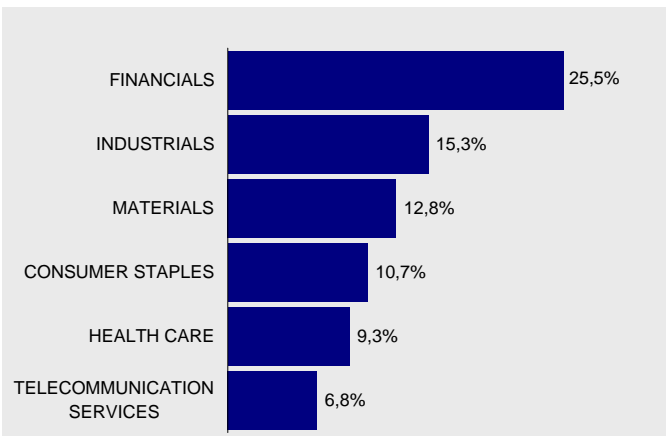
	p.a.	absolut
aktueller Monat		-5,1%
Laufendes Jahr		-11,3%
1 Jahr		-18,6%
3 Jahre	0,9%	2,6%
seit Auflage (31.8.02)	4,2%	27,3%

Marktumfeld und -ausblick

An den internationalen Aktienmärkten kam es zu signifikanten Korrekturen. Die Renten verloren diesen Monat erneut aufgrund steigender Inflationserwartungen an Wert.

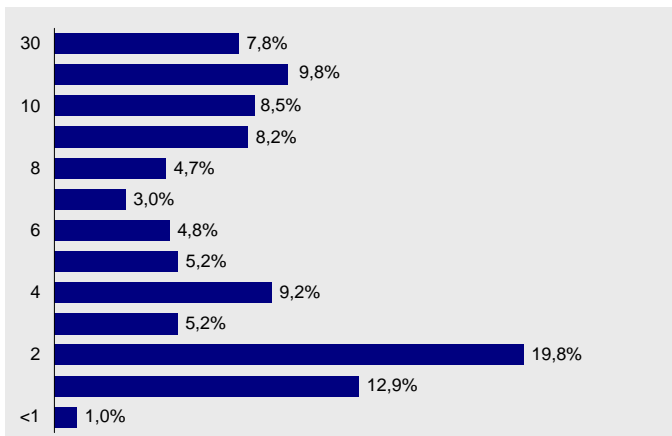
Aktienportfolio

6 größte Branchen

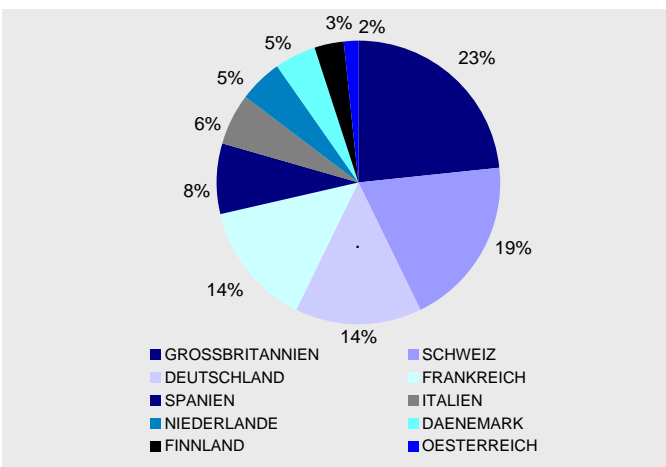


Rentenportfolio

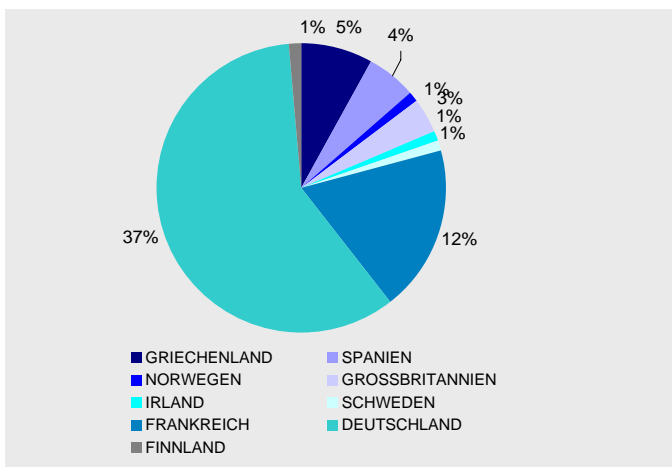
Struktur nach Laufzeiten



Struktur nach Ländern



Struktur nach Ländern



10 größte Werte

NESTLE SA-REGISTERED	BASF SE
VODAFONE GROUP PLC	SOCIETE GENERALE
ROCHE HOLDING AG-GENUSSC	NOVO NORDISK A/S-B
BANCO SANTANDER SA	BNP PARIBAS
XSTRATA PLC	UBS AG-REGISTERED

Kennzahlen

MODIFIED DURATION IN JAHREN	6,0
DURCHSCHN. RESTLAUFZEIT IN JAHREN	8,1

* Die Auswahl der Unternehmen für den Index erfolgt auf der Basis einer nachhaltigkeitsorientierten (ökonomisch, sozial & ökologisch) Unternehmensbewertung.

Monatsbericht Anlagestrategie "55+"

Stand: Ende Juni 2008

Anlageziele

Die Anlagestrategie „55+“ steht den Versorgungsanwärtinnen im Rahmen der Ansparphase nach der Vollendung des 55. Lebensjahres und vor der Vollendung des 58. Lebensjahres zur Verfügung. Sie setzt sich aus einem nachhaltigkeitsorientierten Aktien- und einem europäischen Rentenspezialfonds, einem Sicherungsprodukt und freier Liquidität zusammen. Mit einer Aktienquote von bis zu 50% profitiert diese Anlagestrategie sowohl vom Wachstum der Aktienmärkte als auch vom Ertrag festverzinslicher Wertpapiere.

Wertentwicklung in %

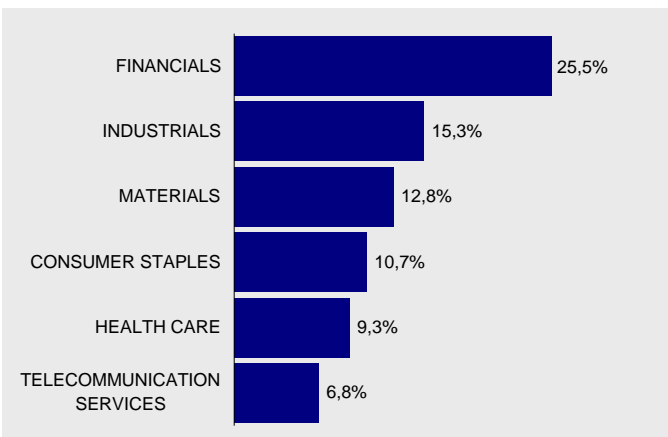
	p.a.	absolut
aktueller Monat		-2,6%
Laufendes Jahr		-5,1%
1 Jahr		-7,4%
3 Jahre	0,7%	2,2%
seit Auflage (31.8.02)	2,9%	18,0%

Marktumfeld und -ausblick

An den internationalen Aktienmärkten kam es zu signifikanten Korrekturen. Die Renten verloren diesen Monat erneut aufgrund steigender Inflationserwartungen an Wert.

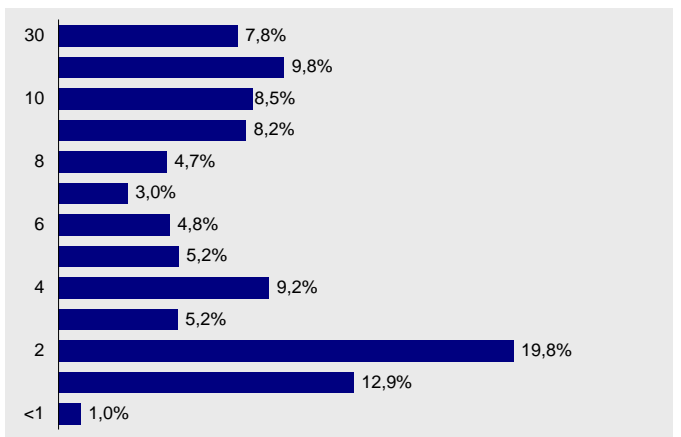
Aktienportfolio

6 größte Branchen

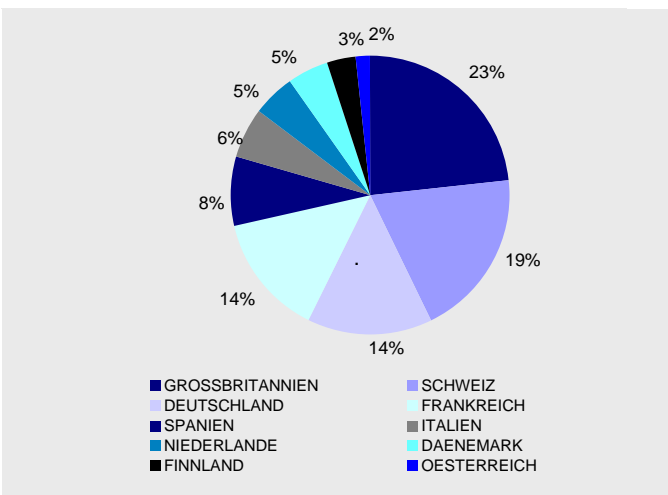


Rentenportfolio

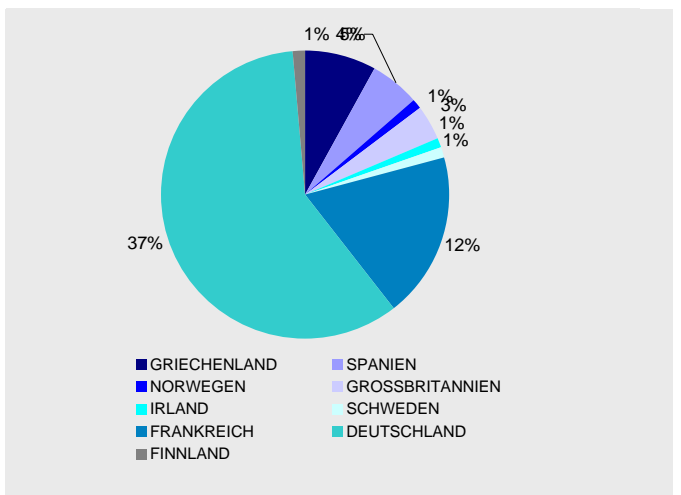
Struktur nach Laufzeiten



Struktur nach Ländern



Struktur nach Ländern



10 größte Werte

NESTLE SA-REGISTERED	BASF SE
VODAFONE GROUP PLC	SOCIETE GENERALE
ROCHE HOLDING AG-GEN	NOVO NORDISK A/S-B
BANCO SANTANDER SA	BNP PARIBAS
XSTRATA PLC	UBS AG-REGISTERED

Kennzahlen

MODIFIED DURATION IN JAHREN	6,0
DURCHSCHN. RESTLAUFZEIT IN JAHREN	8,1

* Die Auswahl der Unternehmen für den Index erfolgt auf der Basis einer nachhaltigkeitsorientierten (ökonomisch, sozial & ökologisch) Unternehmensbewertung.

Monatsbericht Anlagestrategie MRPF "58+"

Stand: Ende Juni 2008

Anlageziele

Die Anlagestrategie „58+“ steht den Versorgungsanwärtern im Rahmen der Ansparphase nach der Vollendung des 58. Lebensjahres zur Verfügung. Sie setzt sich aus einem Sicherungsprodukt und der kurzfristigen Renten- bzw. Geldmarktanlage zusammen. In dieser Strategie erfolgt keine Anlage in Aktien und somit ist die Strategie „58+“ auf die Minimierung des Anlagerisikos ausgerichtet.

Wertentwicklung in %	p.a.	absolut
aktueller Monat		0,3%
Laufendes Jahr		1,9%
1 Jahr		3,6%
3 Jahre	3,2%	10,0%
seit Auflage (03.01.03)	2,7%	16,1%