

Monatsbericht Anlagestrategie "u55"

Stand: Ende März 2006

Anlageziele

Diese Anlagestrategie steht den Versorgungsanwärttern im Rahmen der Ansparphase bis zur Vollendung des 55. Lebensjahres zur Verfügung und setzt sich aus dem Fonds MRPF 1 (gemischt Aktien- und Rentenportfolio), einem Sicherungsprodukt und Liquidität zusammen. Die Aktienquote liegt minimal bei 50% und maximal bei 100% des Portfolios.

Wertentwicklung in % p.a. absolut

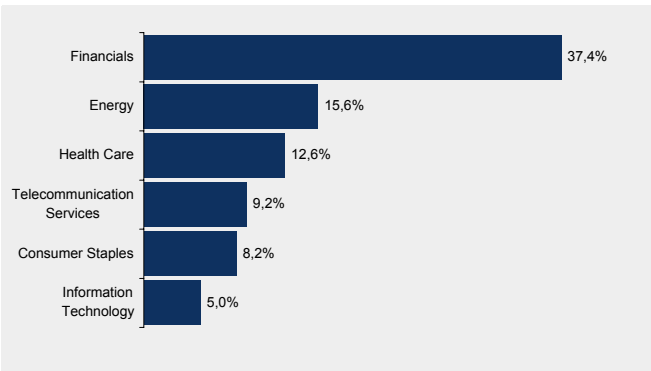
	p.a.	absolut
aktueller Monat		1,3%
Laufendes Jahr		4,3%
1 Jahr		18,9%
3 Jahre	15,6%	54,4%
seit Auflage (31.8.02)	9,6%	38,9%

Marktumfeld und -ausblick

Die Konjunkturerholung in der Eurozone gewann zunehmend an Breite und Dynamik und setzte den positiven Trend an den europäischen Aktienmärkten fort. Der DJ Stoxx 50 Index stieg im Berichtsmonat um 1,6%. Aufgrund der guten Konjunkturlage kam es an den Rentenmärkten in Europa zu steigenden Leitzinsen was einen deutlichen Kursverlust mit sich brachte. Der JP Morgan EMU Index ist im Berichtsmonat um 1,4% gefallen.

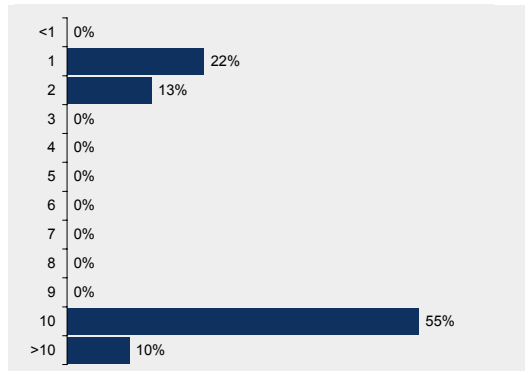
Aktienportfolio

6 größte Branchen

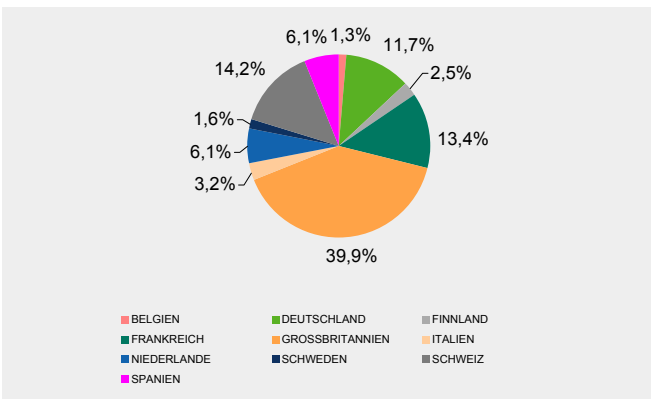


Rentenportfolio

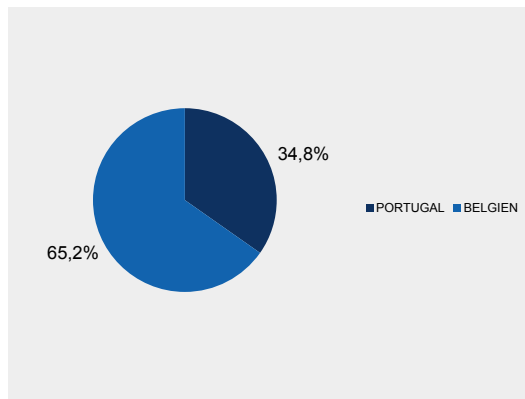
Struktur nach Laufzeiten



Struktur nach Ländern



Struktur nach Ländern



10 größte Werte

BP PLC	NOVARTIS AG-REG SHS
HSBC HOLDINGS PLC	NESTLE SA-REGISTERED
GLAXOSMITHKLINE PLC	ROYAL DUTCH SHELL PLC-A SHS
TOTAL SA	ROCHE HOLDING AG-GENUSSCHEIN
VODAFONE GROUP PLC	UBS AG-REGISTERED

Kennzahlen

MODIFIED DURATION IN JAHREN	2,9
DURCHSCHN. RESTLAUFZEIT IN JAHREN	7,7

Monatsbericht Anlagestrategie "55+"

Stand: Ende März 2006

Anlageziele

Diese konservativere Anlagestrategie steht den Versorgungsanwärtern im Rahmen der Ansparphase nach der Vollendung des 55. Lebensjahres und vor der Vollendung des 58. Lebensjahr zur Verfügung und setzt sich aus dem Fonds MRPF 2 (gemischt Aktien- und Rentenportfolio), einem Sicherungsprodukt und Liquidität zusammen. Die Aktienquote liegt maximal bei 50% des Portfolios.

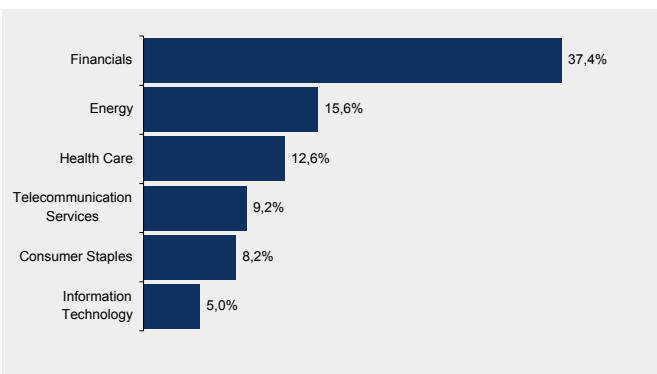
Wertentwicklung in %	p.a.	absolut
aktueller Monat		0,3%
Laufendes Jahr		1,3%
1 Jahr		6,6%
3 Jahre	7,0%	22,4%
seit Auflage (31.8.02)	5,2%	20,0%

Marktumfeld und -ausblick

Die Konjunkturerholung in der Eurozone gewann zunehmend an Breite und Dynamik und setzte den positiven Trend auf den europäischen Aktienmärkten fort. Der DJ Stoxx 50 Index stieg im Berichtsmonat um 1,6%. Aufgrund der guten Konjunkturlage kam es an den Rentenmärkten in Europa zu steigenden Leitzinsen was einen deutlichen Kursverlust mit sich brachte. Der JP Morgan EMU Index ist im Berichtsmonat um 1,4% gefallen

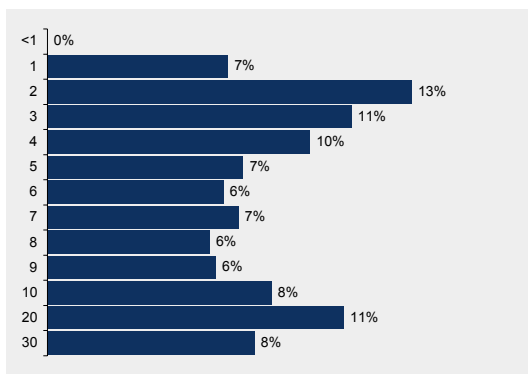
Aktienportfolio

6 größte Branchen

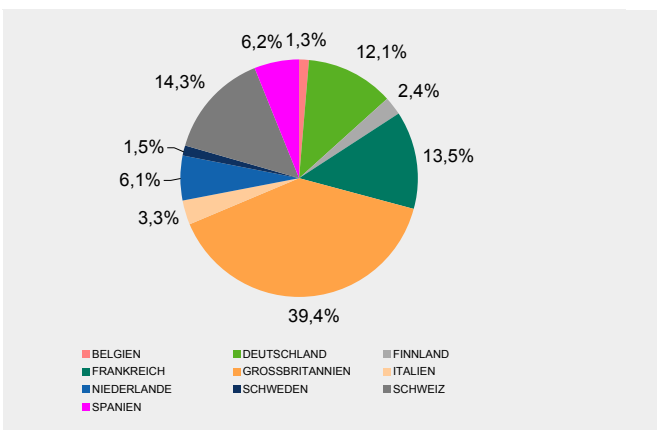


Rentenportfolio

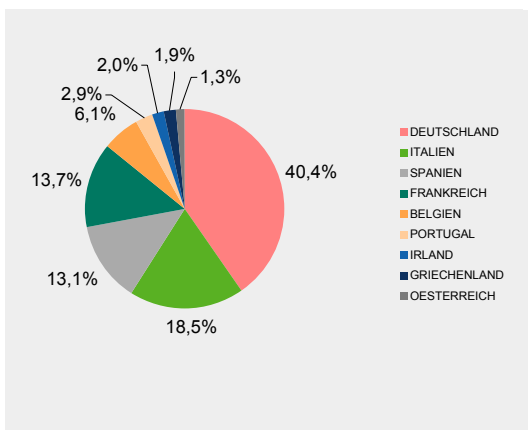
Struktur nach Laufzeiten



Struktur nach Ländern



Struktur nach Ländern



10 größte Werte

BP PLC	VODAFONE GROUP PLC
HSBC HOLDINGS PLC	NESTLE SA-REGISTERED
GLAXOSMITHKLINE PLC	ROYAL DUTCH SHELL PLC-A SHS
TOTAL SA	ROCHE HOLDING AG-GENUSSCHEIN
NOVARTIS AG-REG SHS	UBS AG-REGISTERED

Kennzahlen

MODIFIED DURATION IN JAHREN	6,33
DURCHSCHN. RESTLAUFZEIT IN JAHREN	8,76

Monatsbericht Anlagestrategie MRPF "58+"

Stand: Ende März 2006

Anlageziele

Diese konservative Anlagestrategie steht den Versorgungsanwärtern im Rahmen der Ansparphase nach der Vollendung des 58. Lebensjahr zur Verfügung und setzt sich zur Zeit aus einem Sicherungsprodukt und der Geldmarktanlage zusammen. Im Rahmen dieser Strategie ist keine Anlage in Aktien vorgesehen.

Wertentwicklung in %	p.a.	absolut
aktueller Monat		0,4%
Laufendes Jahr		0,8%
1 Jahr		2,6%
3 Jahre		
seit Auflage (3.1.03)	2,0%	7,5%