

Monatsbericht Anlagestrategie "u55"

Stand: Ende März 2004

Anlageziele

Diese Anlagestrategie steht den Versorgungsanwärtern im Rahmen der Ansparphase bis zur Vollendung des 55. Lebensjahres zur Verfügung und setzt sich aus dem Fonds MRPF 1 (gemischt Aktien- und Rentenportfolio), einem Sicherungsprodukt und Liquidität zusammen. Die Aktienquote liegt minimal bei 50% und maximal bei 100% des Portfolios.

Wertentwicklung in %

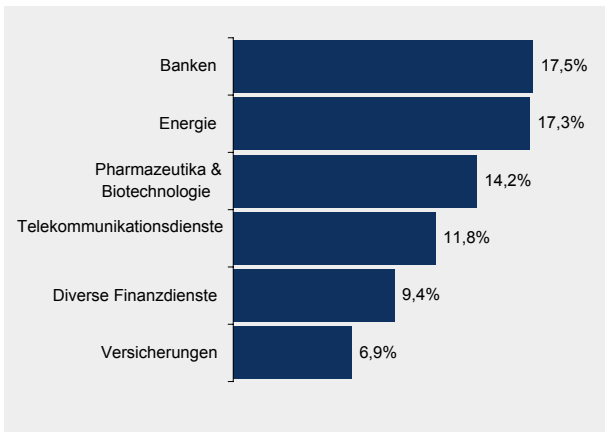
	p.a.	absolut
Monat		-2,3%
Laufendes Jahr		1,0%
seit Auflage (31.8.02)		8,1%
3 Jahre		
5 Jahre		
10 Jahre		

Marktumfeld und -ausblick

Im abgelaufenen Monat stoppten aufkommende Terrorängste, ausgelöst durch die Bombenattentate in Madrid, die positive Entwicklung der vergangenen Monate an den Aktienmärkten. So verzeichneten anfänglich die europäischen und amerikanischen Aktienmärkte deutliche Kursverluste, nur der japanische Aktienmarkt konnte gegen diesen Trend zulegen. Der Index DJ STOXX 50 hat im März 2,6% verloren. Der Rentenmarkt hat sich gegenläufig zum Aktienmarkt entwickelt. JP Morgan EMU Index hat zum Ende des Monats 1,0% zugelegt.

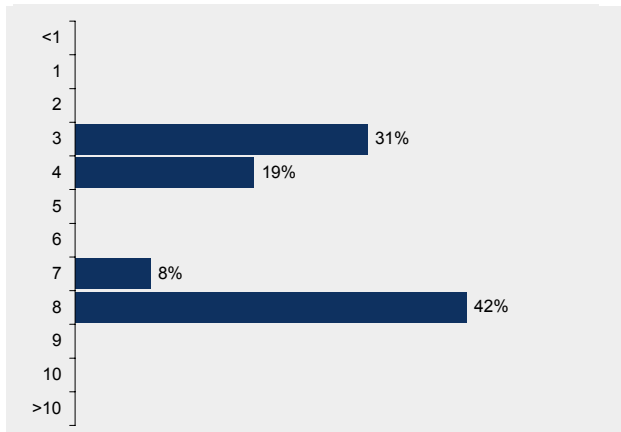
Aktienportfolio

6 größte Branchen

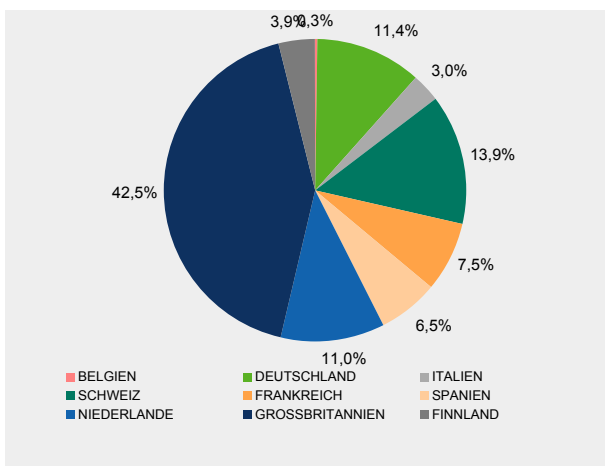


Rentenportfolio

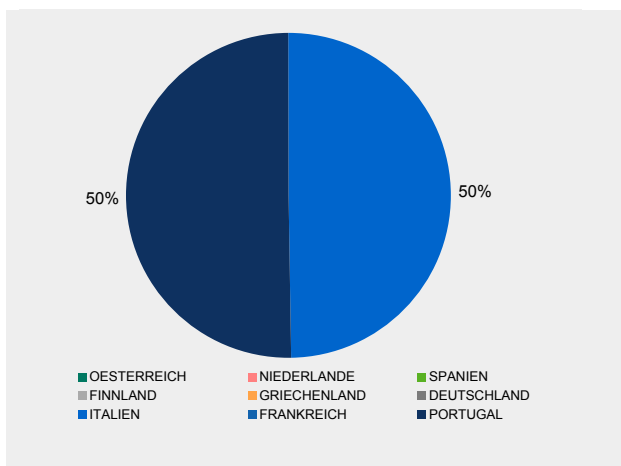
Struktur nach Laufzeiten



Struktur nach Ländern



Struktur nach Ländern



10 größte Werte

BP PLC	NOVARTIS AG -NAM,-
VODAFONE GROUP PLC	NOKIA CORP,-A-
ROYAL DUTCH,AAND,	UBS AG -NAM,-
HSBC HOLDINGS PLC	SHELL TRANSPORT & TRADING
GLAXOSMITHKLINE PLC	TELEFONICA S,A,

Kennzahlen

MODIFIED DURATION IN JAHREN	4,82
DURCHSCHN. RESTLAUFZEIT IN JAHREN	5,67

Monatsbericht Anlagestrategie "55+"

Stand: Ende März 2004

Anlageziele

Diese konservativere Anlagestrategie steht den Versorgungsanwärtern im Rahmen der Ansparphase nach der Vollendung des 55. Lebensjahres und vor der Vollendung des 58. Lebensjahr zur Verfügung und setzt sich aus dem Fonds MRPF 2 (gemischt Aktien- und Rentenportfolio), einem Sicherungsprodukt und Liquidität zusammen. Die Aktienquote liegt maximal bei 50% des Portfolios.

Wertentwicklung in %

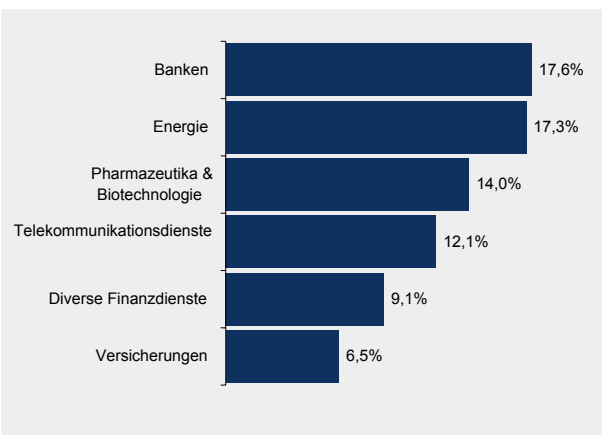
	p.a.	absolut
Monat		-0,7%
Laufendes Jahr		0,8%
seit Auflage (31.8.02)		6,3%
3 Jahre		
5 Jahre		
10 Jahre		

Marktumfeld und -ausblick

Im abgelaufenen Monat stoppten aufkommende Terrorängste, ausgelöst durch die Bombenattentate in Madrid, die positive Entwicklung der vergangenen Monate an den Aktienmärkten. So verzeichneten anfänglich die europäischen und amerikanischen Aktienmärkte deutliche Kursverluste, nur der japanische Aktienmarkt konnte gegen diesen Trend zulegen. Der Index DJ STOXX 50 hat im März 2,6% verloren. Der Rentenmarkt hat sich gegenläufig zum Aktienmarkt entwickelt. JP Morgan EMU Index hat zum Ende des Monats 1,0% zugelegt.

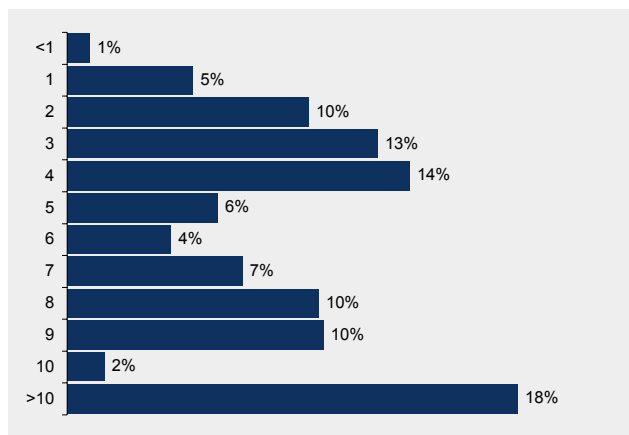
Aktienportfolio

6 größte Branchen

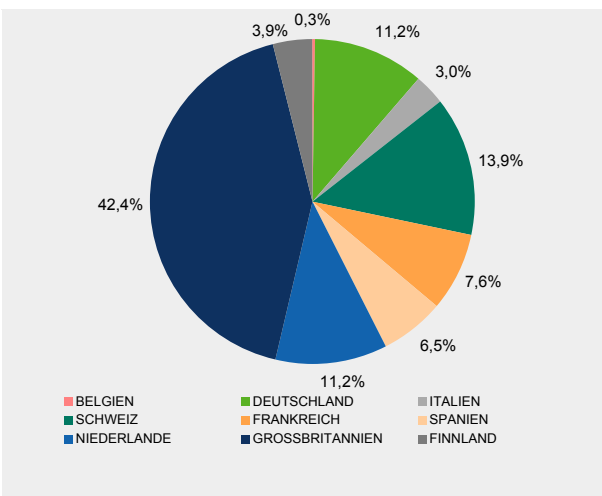


Rentenportfolio

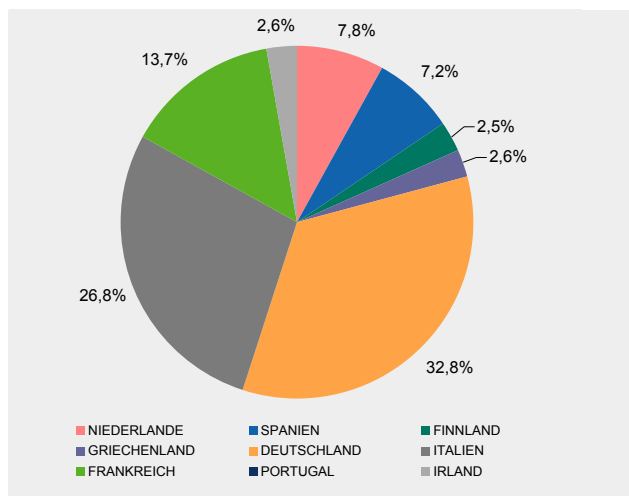
Struktur nach Laufzeiten



Struktur nach Ländern



Struktur nach Ländern



10 größte Werte

BP PLC	NOVARTIS AG -NAM,-
VODAFONE GROUP PLC	NOKIA CORP,-A-
ROYAL DUTCH,AAND,	UBS AG -NAM,-
HSBC HOLDINGS PLC	SHELL TRANSPORT & TRADING
GLAXOSMITHKLINE PLC	TELEFONICA S,A,

Kennzahlen

MODIFIED DURATION IN JAHREN	5,4
DURCHSCHN. RESTLAUFZEIT IN JAHREN	7,37

Monatsbericht Anlagestrategie MRPF "58+"

Stand: Ende November 2003

Anlageziele	Wertentwicklung in %		
<p>Diese konservative Anlagestrategie steht den Versorgungsanwärtern im Rahmen der Ansparphase nach der Vollendung des 58. Lebensjahr zur Verfügung und setzt sich zur Zeit aus einem Sicherungsprodukt und der Geldmarktanlage zusammen. Im Rahmen dieser Strategie ist keine Anlage in Aktien vorgesehen.</p>	p.a.	absolut	
	Monat		0,1%
	Laufendes Jahr (seit 3.1.03)		1,1%
	seit Auflage (3.1.03)		1,5%
	3 Jahre		
	5 Jahre		
10 Jahre			