

Anlageziele

Die Anlagestrategie „u55“ steht den Versorgungsanwärtern im Rahmen der Ansparphase bis zur Vollendung des 55. Lebensjahres zur Verfügung. Sie setzt sich aus einem, nach Regionen und Anlageklassen, diversifizierten Fondsportfolio mit einer Nachhaltigkeitsstrategie sowie einem Rententeil, einem Sicherungsprodukt und freier Liquidität zusammen. Mit einer strategischen Aktienquote von über 50% nutzt diese Anlagestrategie die Chancen der zugrundeliegenden Aktienmärkte.

Wertentwicklung in %

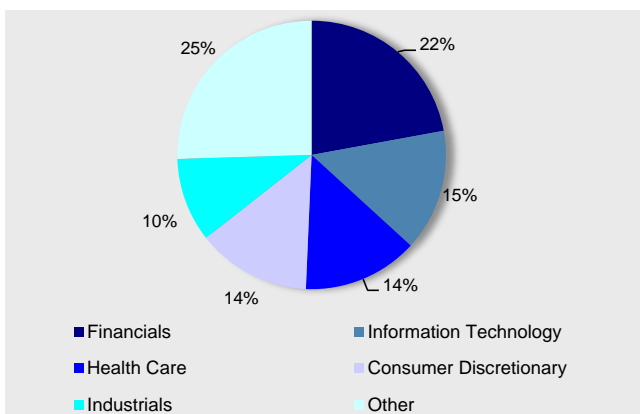
aktueller Monat	2,1%
Laufendes Jahr	10,5%
1 Jahr	23,1%
3 Jahre (p.a.)	12,1%
seit Auflage	115,0%
seit Auflage (p.a.)	6,5%
Auflagedatum: 28.02.2003	

Marktumfeld und -ausblick

Der Aufwärtstrend an den Kapitalmärkten hat sich auch im März fortgesetzt. Mit einem Anstieg von 2,5% im März zeigte das Aktiensegment im ersten Quartal 2015 eine Entwicklung von 12,7%. Auch der Rententeil konnte erneut zulegen und verbesserte sich um 0,5%-Punkte auf 2,5% für 2015. Der letzte Monat mit negativer Wertentwicklung liegt somit über 12 Monate zurück (Jan '14).

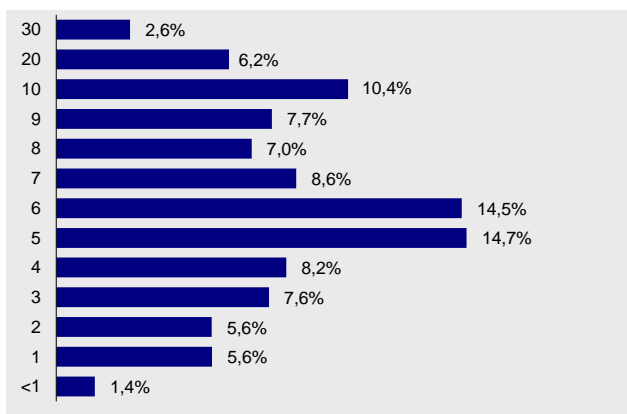
MetallRente FONDS PORTFOLIO

Struktur nach Sektoren

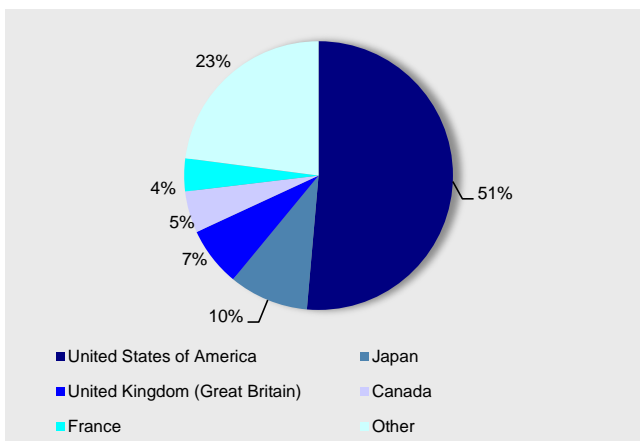


Rentenfonds

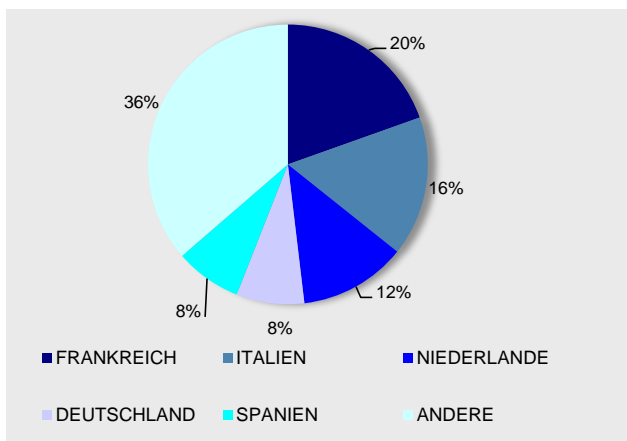
Struktur nach Laufzeiten



Struktur nach Ländern



Struktur nach Ländern



Größten Positionen

APPLE INC	1,94%
CONOCOPHILLIPS	0,71%
AMGEN INC	0,71%
SAMSUNG ELECTR-GDR	0,71%
SANOFI	0,70%

Kennzahlen / Kosten

MODIFIED DURATION (ohne Kasse)	6,3
DURCHSCHN. RESTLAUFZEIT IN JAHREN	7,1
Ausgabeaufschlag in Prozent:	0,0
Verwaltungsvergütung in Prozent des Anlagevolumens p.a.:	0,7
Weitere Kosten für die zugrunde liegenden Investments in Prozent des Anlagevolumens p.a.:	0,81

Anlageziele

Die Anlagestrategie „55+“ steht den Versorgungsanwärttern im Rahmen der Ansparphase nach der Vollendung des 55. Lebensjahres und vor der Vollendung des 58. Lebensjahres zur Verfügung. Sie setzt sich aus einem, nach Regionen und Anlageklassen, diversifizierten Fondsportfolio mit einer Nachhaltigkeitsstrategie sowie einem Rententeil, einem Sicherungsprodukt und freier Liquidität zusammen. Mit einer Aktienquote von bis zu 50% profitiert diese Anlagestrategie sowohl vom Wachstum der Aktienmärkte als auch vom Ertrag festverzinslicher Wertpapiere.

Wertentwicklung in %

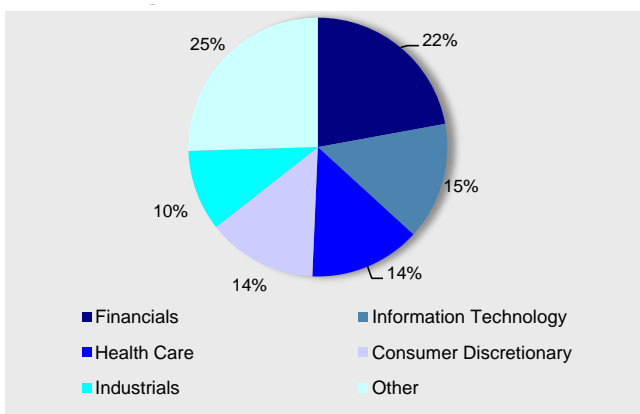
aktueller Monat	1,3%
Laufendes Jahr	6,6%
1 Jahr	15,8%
3 Jahre (p.a.)	8,3%
seit Auflage	74,3%
seit Auflage (p.a.)	4,7%
Auflegedatum: 28.02.2003	

Marktumfeld und -ausblick

Der Aufwärtstrend an den Kapitalmärkten hat sich auch im März fortgesetzt. Mit einem Anstieg von 2,5% im März zeigte das Aktiensegment im ersten Quartal 2015 eine Entwicklung von 12,7%. Auch der Rententeil konnte erneut zulegen und verbesserte sich um 0,5%-Punkte auf 2,5% für 2015. Der letzte Monat mit negativer Wertentwicklung liegt somit über 12 Monate zurück (Jan '14).

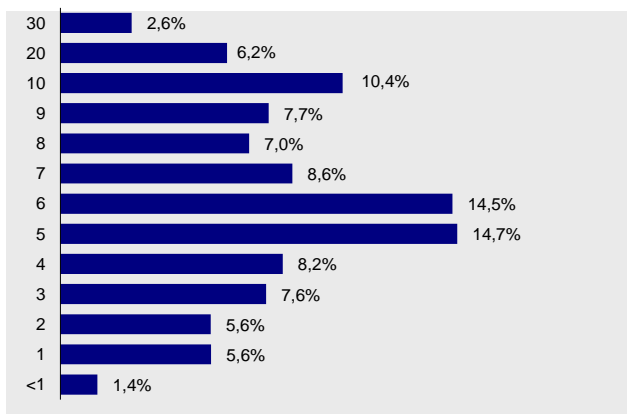
MetallRente FONDS PORTFOLIO

Struktur nach Sektoren

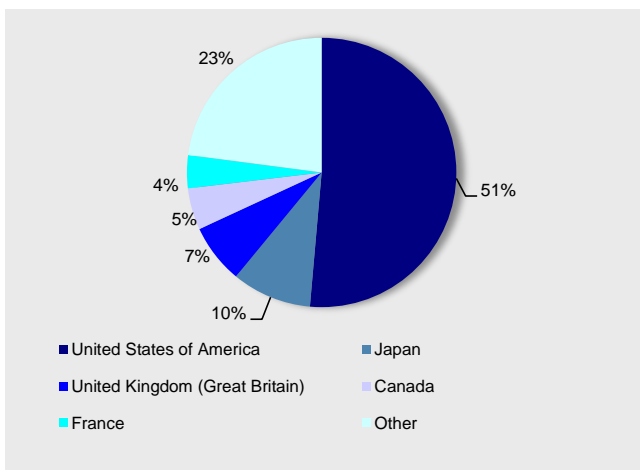


Rentenfonds

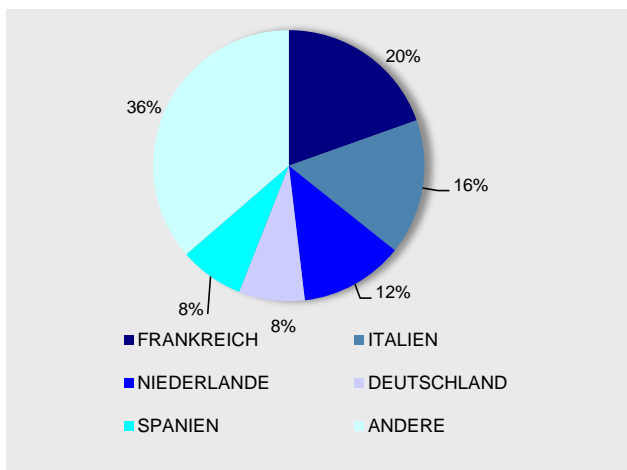
Struktur nach Laufzeiten



Struktur nach Ländern



Struktur nach Ländern



Größten Positionen

APPLE INC	1,94%
CONOCOPHILLIPS	0,71%
AMGEN INC	0,71%
SAMSUNG ELECTR-GDR	0,71%
SANOFI	0,70%

Kennzahlen / Kosten

MODIFIED DURATION (ohne Kasse)	6,3
DURCHSCHN. RESTLAUFZEIT IN JAHREN	7,1
Ausgabeaufschlag in Prozent:	0,0
Verwaltungsvergütung in Prozent des Anlagevolumens p.a.:	0,7
Weitere Kosten für die zugrunde liegenden Investments in Prozent des Anlagevolumens p.a.:	0,45

Anlageziele

Die Anlagestrategie „58+“ steht den Versorgungsanwärtern im Rahmen der Ansparphase nach der Vollendung des 58. Lebensjahres zur Verfügung. Sie setzt sich aus einem Sicherungsprodukt und der kurzfristigen Renten bzw. Geldmarktanlage zusammen. Seit Oktober 2013 erfolgt eine Beimischung von Aktien in geringem Umfang. Die Strategie „58+“ ist weiterhin auf die Minimierung des Anlagerisikos und gleichmäßigen Wertzuwachs ausgerichtet.

Wertentwicklung in %

aktueller Monat	0,6%
Laufendes Jahr	2,6%
1 Jahr	7,9%
3 Jahre (p.a.)	5,2%
seit Auflage	55,3%
seit Auflage (p.a.)	3,7%
Auflagedatum: 28.02.2003	

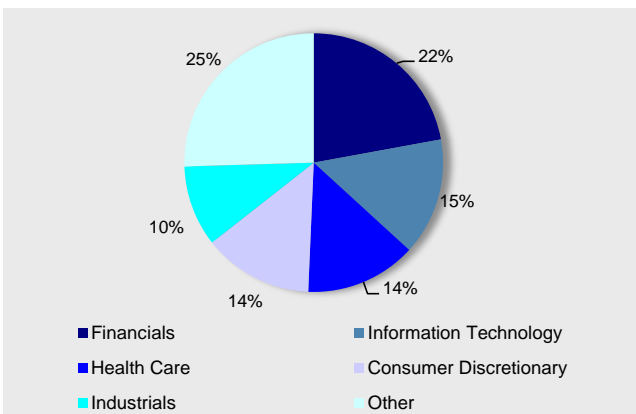
Marktumfeld und -ausblick

Der Aufwärtstrend an den Kapitalmärkten hat sich auch im März fortgesetzt. Mit einem Anstieg von 2,5% im März zeigte das Aktiensegment im ersten Quartal 2015 eine Entwicklung von 12,7%. Auch der Rententeil konnte erneut zulegen und verbesserte sich um 0,5%-Punkte auf 2,5% für 2015. Der letzte Monat mit negativer Wertentwicklung liegt somit über 12 Monate zurück (Jan '14).

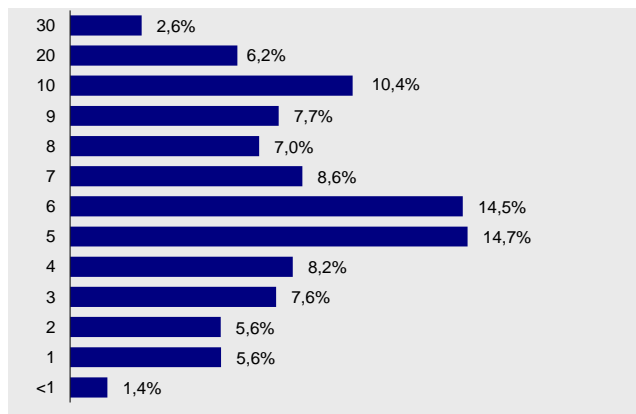
MetallRente FONDS PORTFOLIO

Rentenfonds

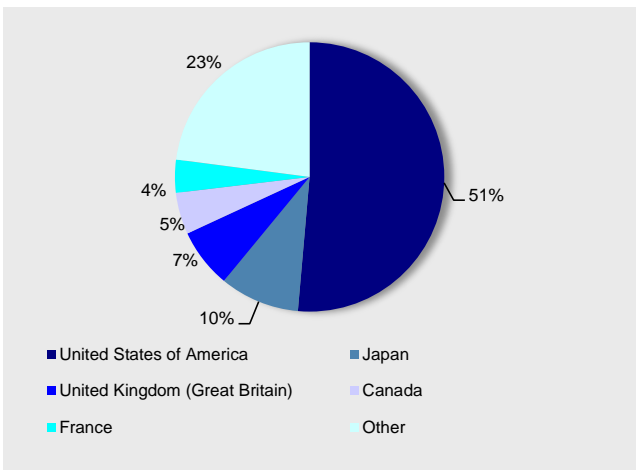
Struktur nach Sektoren



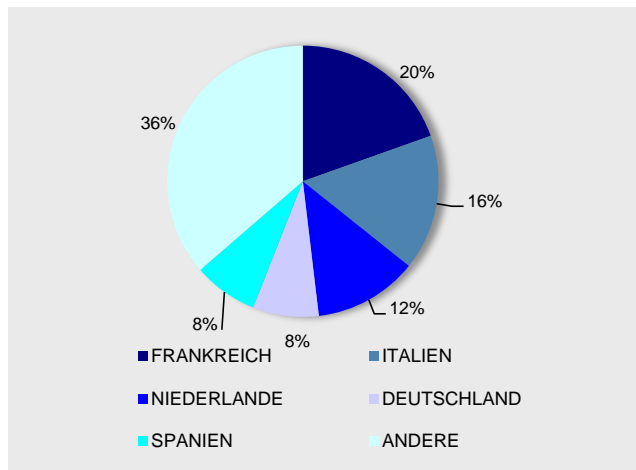
Struktur nach Laufzeiten



Struktur nach Ländern



Struktur nach Ländern



Größten Positionen

APPLE INC	1,94%
CONOCOPHILLIPS	0,71%
AMGEN INC	0,71%
SAMSUNG ELECTR-GDR	0,71%
SANOFI	0,70%

Kennzahlen / Kosten

MODIFIED DURATION (ohne Kasse)	6,3
DURCHSCHN. RESTLAUFZEIT IN JAHREN	7,1
Ausgabeaufschlag in Prozent:	0,0
Verwaltungsvergütung in Prozent des Anlagevolumens p.a.:	0,7
Weitere Kosten für die zugrunde liegenden Investments in Prozent des Anlagevolumens p.a.:	0,34