

Anlageziele

Die Anlagestrategie „Dynamik“ steht den Versorgungsanwärtern im Rahmen der Ansparphase bis zur Vollendung des 57. Lebensjahres zur Verfügung. Sie setzt sich aus einem, nach Regionen und Anlageklassen, diversifizierten Fondsportfolio mit einer Nachhaltigkeitsstrategie sowie einem Rententeil, einem Sicherungsprodukt und freier Liquidität zusammen. Mit einer strategischen Aktienquote von über 50% nutzt diese Anlagestrategie die Chancen der zugrundeliegenden Aktienmärkte.

Wertentwicklung in %

| | |
|--------------------------|--------|
| aktueller Monat | 1,5% |
| Laufendes Jahr | 9,2% |
| 1 Jahr | 5,8% |
| 3 Jahre (p.a.) | 7,0% |
| seit Auflage | 142,7% |
| seit Auflage (p.a.) | 5,7% |
| Auflegedatum: 28.02.2003 | |

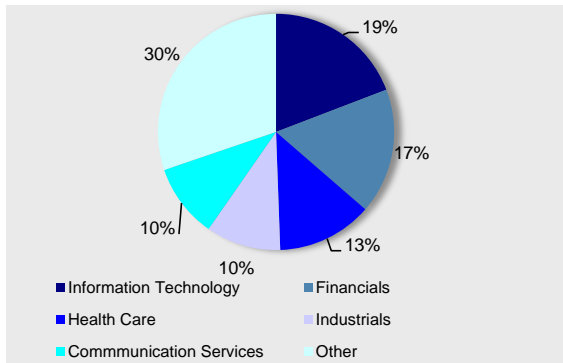
In diesen Werten sind unten ausgewiesene Kosten bereits berücksichtigt.

Marktumfeld und -ausblick

Der Aufwärtstrend an den Kapitalmärkten bleibt auch im März ungebrochen. Auf den internationalen Aktienmärkten hat sich mit einer Monatsrendite von 1,6% das Ergebnis für das Jahr 2019 auf 10,6% verbessert. Die europäischen Rentenmärkte konnten ebenfalls einen Anstieg von 1,6% verzeichnen. Hier stieg das Resultat für das laufende Jahr auf 2,8% an.

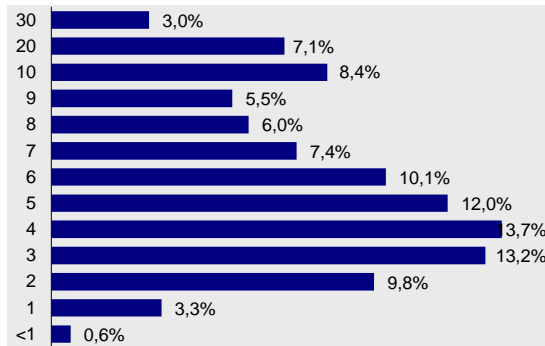
MetallRente FONDS PORTFOLIO

Struktur nach Sektoren

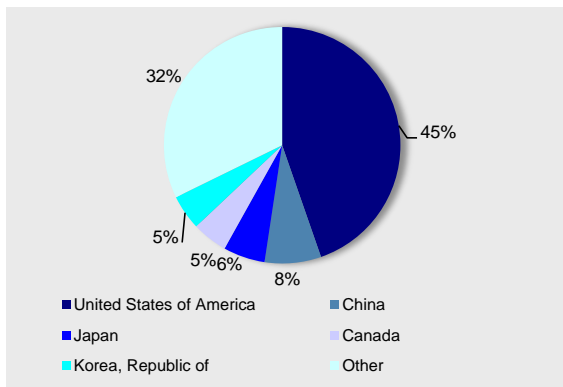


Rentenfonds

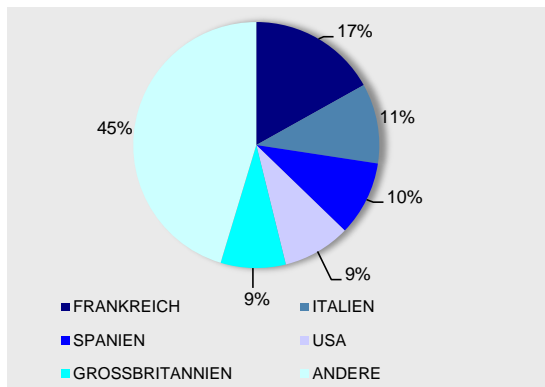
Struktur nach Laufzeiten



Struktur nach Ländern



Struktur nach Ländern



Größten Positionen

| | |
|----------------------|-------|
| APPLE INC | 1,86% |
| MICROSOFT CORP | 1,71% |
| TENCENT HOLDINGS LTD | 1,43% |
| SAMSUNG ELECTR-GDR | 1,17% |
| AMAZON.COM INC | 1,09% |

Die Kosten für die Kapitalanlage betragen in Summe in % des Anlagevermögens p.a.:
Diese sind in den Angaben zur Wertentwicklung bereits berücksichtigt

0,94

Kennzahlen / Kosten

| | |
|--|-----|
| MODIFIED DURATION (ohne Kasse) | 6,2 |
| DURCHSCHN. RESTLAUFZEIT IN JAHREN | 7,1 |
| Ausgabeaufschlag in Prozent: | 0,0 |
| Verwaltungsvergütung in Prozent des Anlagevolumens p.a.: | 0,7 |

Weitere Kosten für die zugrunde liegenden Investments in Prozent des Anlagevolumens p.a.:

0,24

Anlageziele

Die Anlagestrategie „Balance“ steht den Versorgungsanwärtern im Rahmen der Ansparphase nach der Vollendung des 57. Lebensjahres und vor der Vollendung des 60. Lebensjahres zur Verfügung. Sie setzt sich aus einem, nach Regionen und Anlageklassen, diversifizierten Fondsportfolio mit einer Nachhaltigkeitsstrategie sowie einem Rententeil, einem Sicherungsprodukt und freier Liquidität zusammen. Mit einer Aktienquote von bis zu 50% profitiert diese Anlagestrategie sowohl vom Wachstum der Aktienmärkte als auch vom Ertrag festverzinslicher Wertpapiere.

Wertentwicklung in %

| | |
|--------------------------|-------|
| aktueller Monat | 1,3% |
| Laufendes Jahr | 5,7% |
| 1 Jahr | 3,9% |
| 3 Jahre (p.a.) | 4,3% |
| seit Auflage | 89,7% |
| seit Auflage (p.a.) | 4,1% |
| Auflegedatum: 28.02.2003 | |

In diesen Werten sind unten ausgewiesene Kosten bereits berücksichtigt.

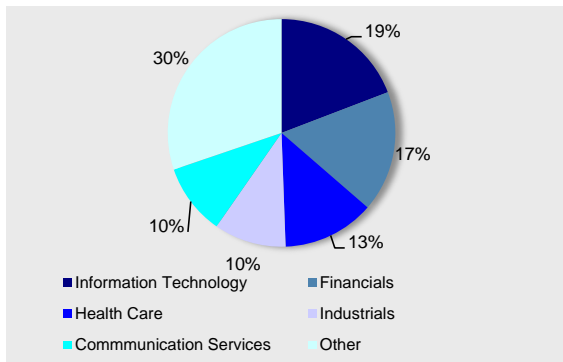
Marktumfeld und -ausblick

Der Aufwärtstrend an den Kapitalmärkten bleibt auch im März ungebrochen. Auf den internationalen Aktienmärkten hat sich mit einer Monatsrendite von 1,6% das Ergebnis für das Jahr 2019 auf 10,6% verbessert. Die europäischen Rentenmärkte konnten ebenfalls einen Anstieg von 1,6% verzeichnen. Hier stieg das Resultat für das laufende Jahr auf 2,8% an.

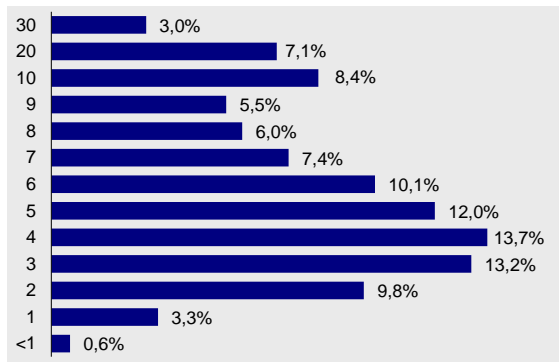
MetallRente FONDS PORTFOLIO

Rentenfonds

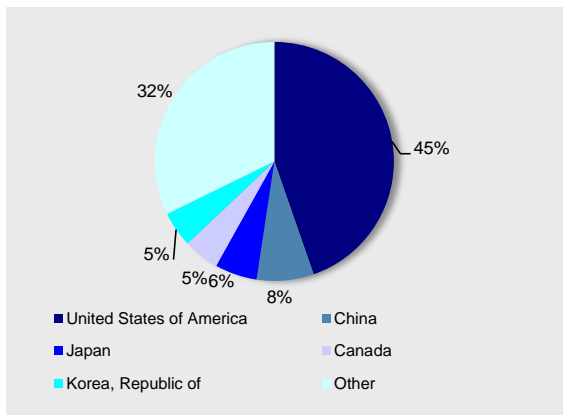
Struktur nach Sektoren



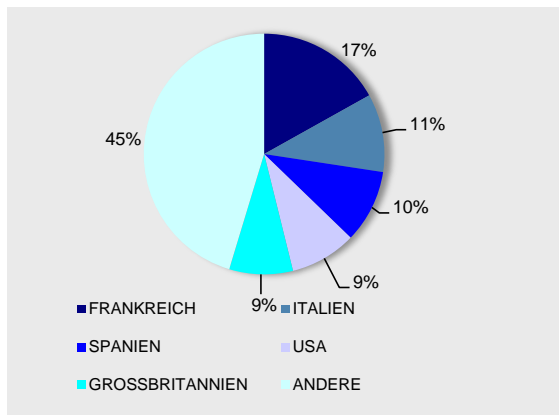
Struktur nach Laufzeiten



Struktur nach Ländern



Struktur nach Ländern



Größten Positionen

| | |
|----------------------|-------|
| APPLE INC | 1,86% |
| MICROSOFT CORP | 1,71% |
| TENCENT HOLDINGS LTD | 1,43% |
| SAMSUNG ELECTR-GDR | 1,17% |
| AMAZON.COM INC | 1,09% |

| | |
|---|------|
| Die Kosten für die Kapitalanlage betragen in Summe in % des Anlagevermögens p.a.: | 0,88 |
| Diese sind in den Angaben zur Wertentwicklung bereits berücksichtigt | |

Kennzahlen / Kosten

| | |
|---|------|
| MODIFIED DURATION (ohne Kasse) | 6,2 |
| DURCHSCHN. RESTLAUFZEIT IN JAHREN | 7,1 |
| Ausgabeaufschlag in Prozent: | 0,0 |
| Verwaltungsvergütung in Prozent des Anlagevolumens p.a.: | 0,7 |
| Weitere Kosten für die zugrunde liegenden Investments in Prozent des Anlagevolumens p.a.: | 0,18 |

Monatsbericht Anlagestrategie "Sicherheit"

Stand: Ende März 2019

Anlageziele

Die Anlagestrategie „Sicherheit“ steht den Versorgungsanwärttern im Rahmen der Ansparphase nach der Vollendung des 60. Lebensjahres zur Verfügung. Sie setzt sich aus einem Sicherungsprodukt und der kurzfristigen Renten bzw. Geldmarktanlage zusammen. Seit Oktober 2013 erfolgt eine Beimischung von Aktien in geringem Umfang. Die Strategie „Sicherheit“ ist weiterhin auf die Minimierung des Anlagerisikos und gleichmäßigen Wertzuwachs ausgerichtet.

Wertentwicklung in %

| | |
|---|-------|
| aktueller Monat | 1,0% |
| Laufendes Jahr | 2,6% |
| 1 Jahr | 2,5% |
| 3 Jahre (p.a.) | 2,2% |
| seit Auflage | 66,2% |
| seit Auflage (p.a.) | 3,2% |
| Auflagedatum: 28.02.2003 | |
| In diesen Werten sind unten ausgewiesene Kosten bereits berücksichtigt. | |

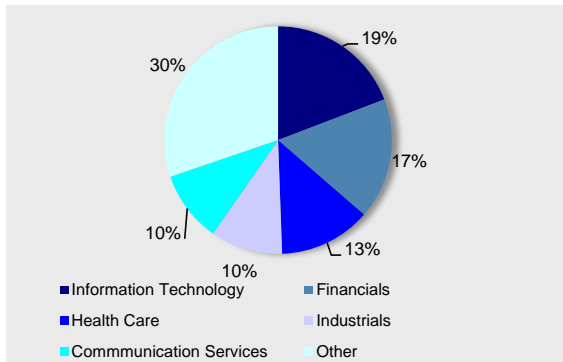
Marktumfeld und -ausblick

Der Aufwärtstrend an den Kapitalmärkten bleibt auch im März ungebrochen. Auf den internationalen Aktienmärkten hat sich mit einer Monatsrendite von 1,6% das Ergebnis für das Jahr 2019 auf 10,6% verbessert. Die europäischen Rentenmärkte konnten ebenfalls einen Anstieg von 1,6% verzeichnen. Hier stieg das Resultat für das laufende Jahr auf 2,8% an.

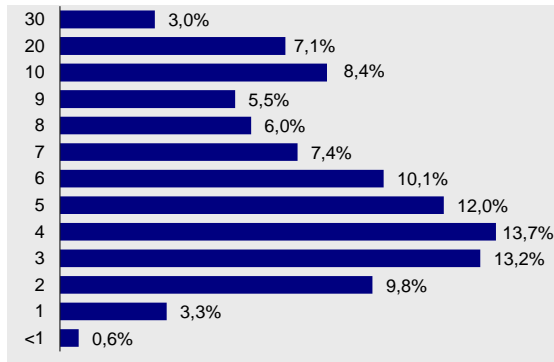
MetallRente FONDS PORTFOLIO

Rentenfonds

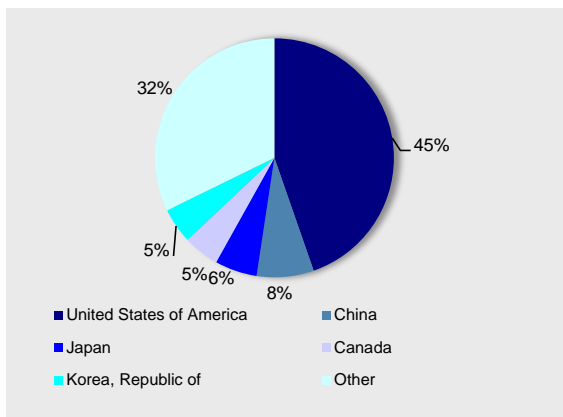
Struktur nach Sektoren



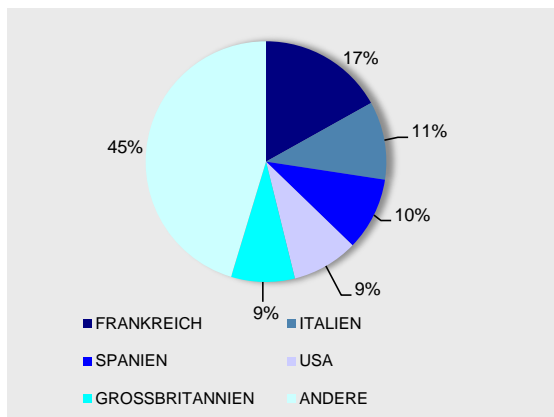
Struktur nach Laufzeiten



Struktur nach Ländern



Struktur nach Ländern



Größten Positionen

| | |
|----------------------|-------|
| APPLE INC | 1,86% |
| MICROSOFT CORP | 1,71% |
| TENCENT HOLDINGS LTD | 1,43% |
| SAMSUNG ELECTR-GDR | 1,17% |
| AMAZON.COM INC | 1,09% |

| | |
|---|------|
| Die Kosten für die Kapitalanlage betragen in Summe in % des Anlagevermögens p.a.: | 0,87 |
| Diese sind in den Angaben zur Wertentwicklung bereits berücksichtigt | |

Kennzahlen / Kosten

| | |
|---|------|
| MODIFIED DURATION (ohne Kasse) | 6,2 |
| DURCHSCHN. RESTLAUFZEIT IN JAHREN | 7,1 |
| Ausgabeaufschlag in Prozent: | 0,0 |
| Verwaltungsvergütung in Prozent des Anlagevolumens p.a.: | 0,7 |
| Weitere Kosten für die zugrunde liegenden Investments in Prozent des Anlagevolumens p.a.: | 0,17 |