

Monatsbericht Anlagestrategie "u55"

Stand: Ende März 2012

Anlageziele

Die Anlagestrategie „u55“ steht den Versorgungsanwärttern im Rahmen der Ansparphase bis zur Vollendung des 55. Lebensjahres zur Verfügung. Sie setzt sich aus einem, nach Regionen und Anlageklassen, diversifizierten Fondsportfolio mit einer Nachhaltigkeitsstrategie sowie einem Rententeil, einem Sicherungsprodukt und freier Liquidität zusammen. Mit einer strategischen Aktienquote von über 50% nutzt diese Anlagestrategie die Chancen der zugrundeliegenden Aktienmärkte.

Wertentwicklung in %

aktueller Monat	0,4%
Laufendes Jahr	4,5%
1 Jahr	7,1%
3 Jahre (p.a.)	5,7%
seit Auflage	49,6%
seit Auflage (p.a.)	4,3%

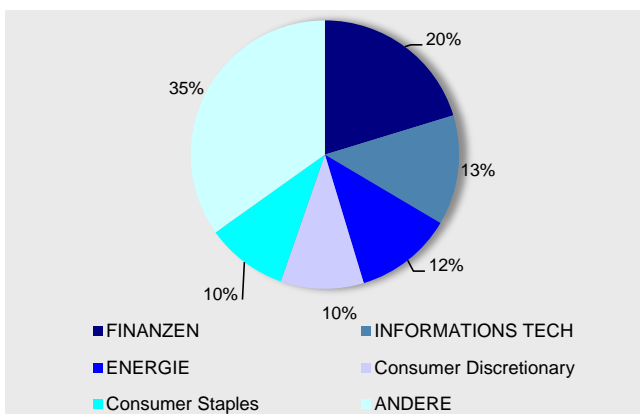
Marktumfeld und -ausblick

Im März 2012 zeigten sich für Aktien- und Rentenmärkte unterschiedliche Entwicklungen auf. Während die Aktienmärkte sich schwach entwickelten und eine Rendite von -1,3% aufwiesen, zeigten sich die Rentenmärkte stabil und wiesen eine Entwicklung von +0,7% auf. Auf Jahressicht sind jedoch beide Märkte weiterhin deutlich positiv.

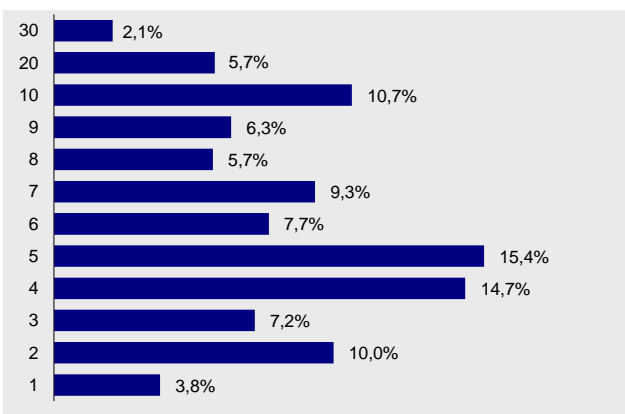
MetallRente FONDS PORTFOLIO

Rentenfonds

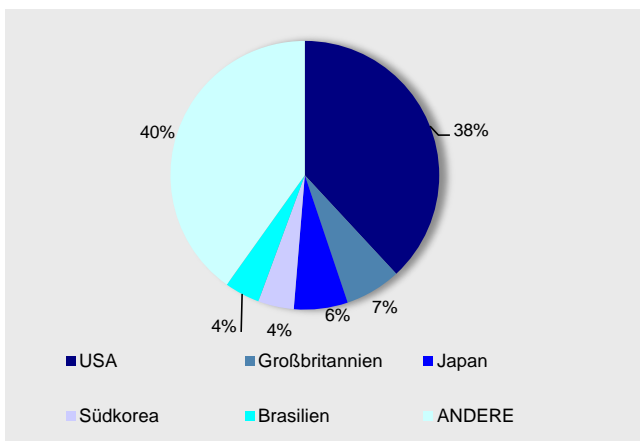
Struktur nach Sektoren*



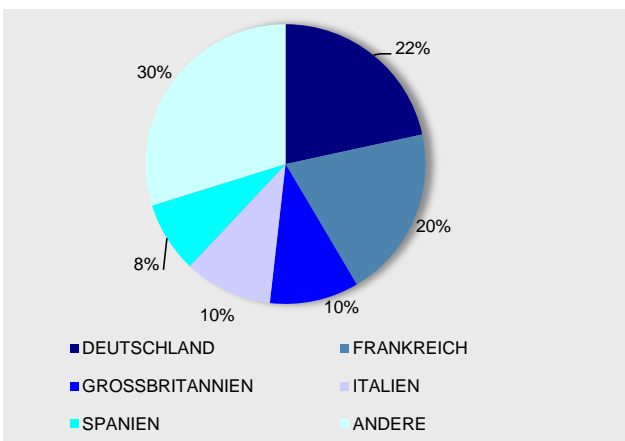
Struktur nach Laufzeiten



Struktur nach Ländern*



Struktur nach Ländern



Größten Positionen

Allianz RCM US Equity - I - USD	5,2
UNI-GLOBAL MINIMUM VAR US-B1	5,1
ISHARES S&P 500 INDEX FUND,	5,0
FIRST STATE GL EM MK L-B-AEUR	5,0
ING L RENTA-ASIAN DBT H C-PC	4,9

Kennzahlen / Kosten

MODIFIED DURATION (ohne Kasse)	5,5
DURCHSCHN. RESTLAUFZEIT IN JAHREN	6,8
Ausgabeaufschlag in Prozent:	0,0
Verwaltungsvergütung in Prozent des Anlagevolumens p.a.:	0,7

* Darstellung des Aktienteils der Benchmark des FONDS PORTFOLIOS

Monatsbericht Anlagestrategie "55+"

Stand: Ende März 2012

Anlageziele

Die Anlagestrategie „55+“ steht den Versorgungsanwärttern im Rahmen der Ansparphase nach der Vollendung des 55. Lebensjahres und vor der Vollendung des 58. Lebensjahres zur Verfügung. Sie setzt sich aus einem, nach Regionen und Anlageklassen, diversifizierten Fondsportfolio mit einer Nachhaltigkeitsstrategie sowie einem Rententeil, einem Sicherungsprodukt und freier Liquidität zusammen. Mit einer Aktienquote von bis zu 50% profitiert diese Anlagestrategie sowohl vom Wachstum der Aktienmärkte als auch vom Ertrag festverzinslicher Wertpapiere.

Wertentwicklung in %

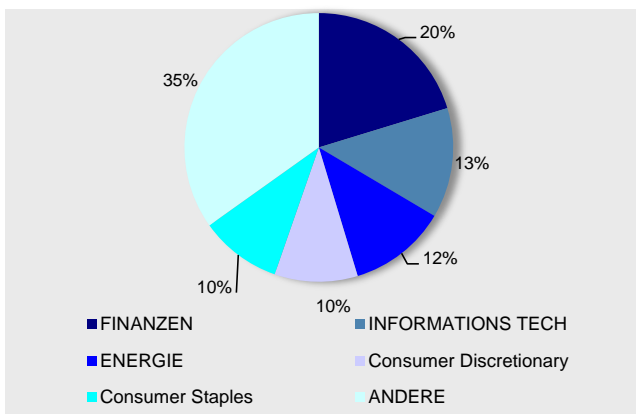
aktueller Monat	0,6%
Laufendes Jahr	4,1%
1 Jahr	7,2%
3 Jahre (p.a.)	4,8%
seit Auflage	35,1%
seit Auflage (p.a.)	3,2%

Marktumfeld und -ausblick

Im März 2012 zeigten sich für Aktien- und Rentenmärkte unterschiedliche Entwicklungen auf. Während die Aktienmärkte sich schwach entwickelten und ein Rendite von -1,3% aufwiesen, zeigten sich die Rentenmärkte stabil und wiesen eine Entwicklung von +0,7% auf. Auf Jahressicht sind jedoch beide Märkte weiterhin deutlich positiv.

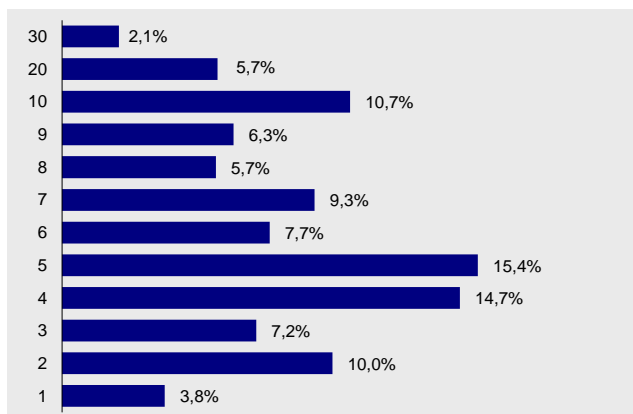
MetallRente FONDS PORTFOLIO

Struktur nach Sektoren*

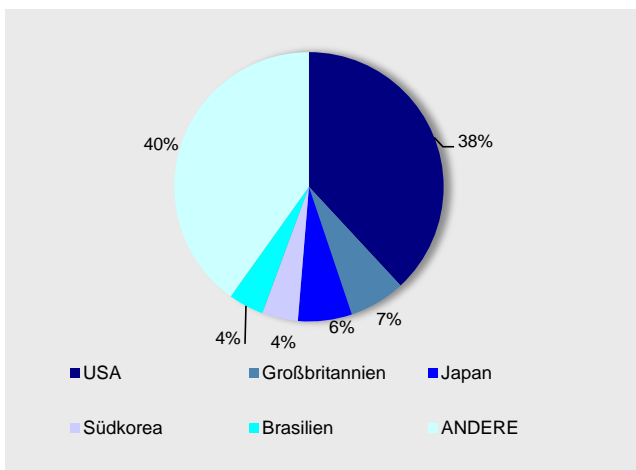


Rentenfonds

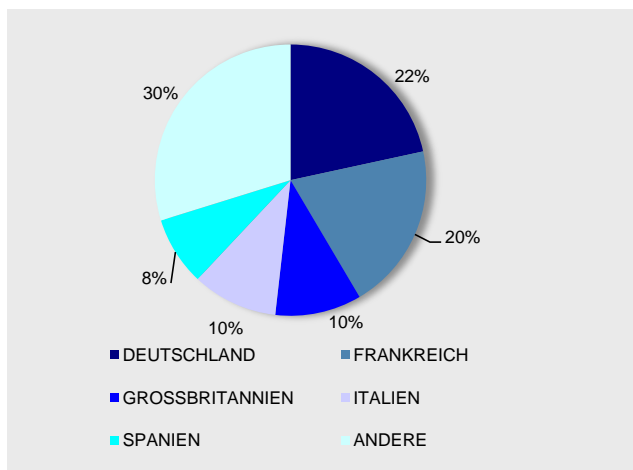
Struktur nach Laufzeiten



Struktur nach Ländern*



Struktur nach Ländern



Größten Positionen

Allianz RCM US Equity - I - USD	5,2
UNI-GLOBAL MINIMUM VAR US-B1	5,1
ISHARES S&P 500 INDEX FUND,	5,0
FIRST STATE GL EM MK L-B-AEUR	5,0
ING L RENTA-ASIAN DBT H C-PC	4,9

Kennzahlen / Kosten

MODIFIED DURATION (ohne Kasse)	5,5
DURCHSCHN. RESTLAUFZEIT IN JAHREN	6,8
Ausgabeaufschlag in Prozent:	0,0
Verwaltungsvergütung in Prozent des Anlagevolumens p.a.:	0,7

* Darstellung des Aktienteils der Benchmark des FONDS PORTFOLIOS

Monatsbericht Anlagestrategie "58+"

Stand: Ende März 2012

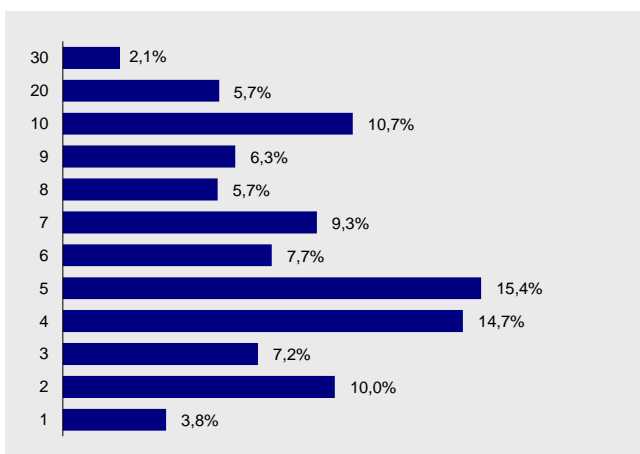
Anlageziele	Wertentwicklung in %	
Die Anlagestrategie „58+“ steht den Versorgungsanwärtern im Rahmen der Ansparphase nach der Vollendung des 58. Lebensjahres zur Verfügung. Sie setzt sich aus einem Sicherungsprodukt und der kurzfristigen Renten bzw. Geldmarktanlage zusammen. In dieser Strategie erfolgt keine Anlage in Aktien und somit ist die Strategie „58+“ auf die Minimierung des Anlagerisikos und rein stetigen Wertzuwachs ausgerichtet.	aktueller Monat	0,6%
	Laufendes Jahr	2,4%
	1 Jahr	6,0%
	3 Jahre (p.a.)	3,6%
	seit Auflage (p.a.)	3,2%

Marktumfeld und -ausblick

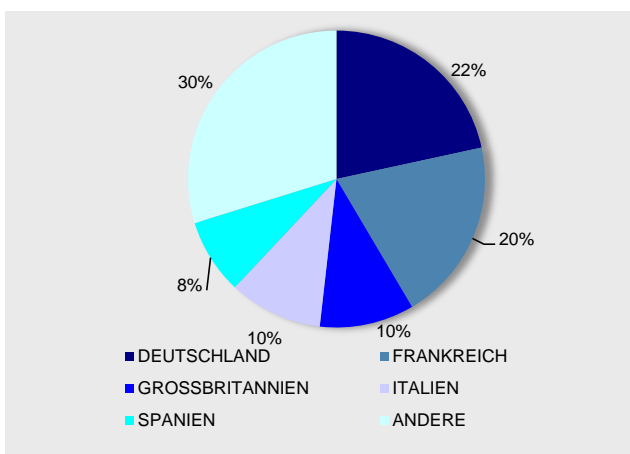
Im März 2012 zeigten sich für Aktien- und Rentenmärkte unterschiedliche Entwicklungen auf. Während die Aktienmärkte sich schwach entwickelten und ein Rendite von -1,3% aufwiesen, zeigten sich die Rentenmärkte stabil und wiesen eine Entwicklung von +0,7% auf. Auf Jahressicht sind jedoch beide Märkte weiterhin deutlich positiv.

Rentenfonds

Struktur nach Laufzeiten



Struktur nach Ländern



Kennzahlen

MODIFIED DURATION (ohne Kasse)	5,5
DURCHSCHN. RESTLAUFZEIT IN JAHREN	6,8

Kosten

Ausgabeaufschlag in Prozent:	0,0
Verwaltungsvergütung in Prozent des Anlagevolumens p.a.:	0,7