

Monatsbericht Anlagestrategie "Dynamik"

Stand: Ende März 2017

Anlageziele

Die Anlagestrategie „Dynamik“ steht den Versorgungsanwärtern im Rahmen der Ansparphase bis zur Vollendung des 57. Lebensjahres zur Verfügung. Sie setzt sich aus einem, nach Regionen und Anlageklassen, diversifizierten Fondsportfolio mit einer Nachhaltigkeitsstrategie sowie einem Rententeil, einem Sicherungsprodukt und freier Liquidität zusammen. Mit einer strategischen Aktienquote von über 50% nutzt diese Anlagestrategie die Chancen der zugrundeliegenden Aktienmärkte.

Wertentwicklung in %

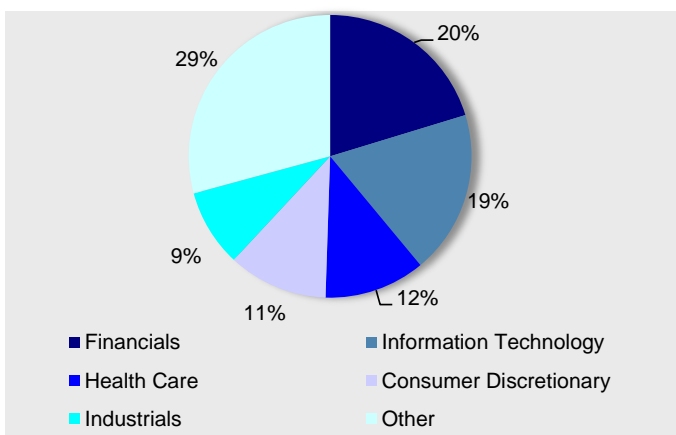
aktueller Monat	0,3%
Laufendes Jahr	4,5%
1 Jahr	16,8%
3 Jahre (p.a.)	9,9%
seit Auflage	131,6%
seit Auflage (p.a.)	6,1%
Auflagedatum: 28.02.2003	

Marktumfeld und -ausblick

Mit einem Monatsergebnis von 0,3% ging der Aufwärtstrend bei den internationalen Aktienmärkten weiter und sorgt damit für ein bisheriges Jahresergebnis von 5,6%. Die Rentenmärkte lieferten mit einem Monatsergebnis von -0,5% auch ein Jahresergebnis von -0,5%.

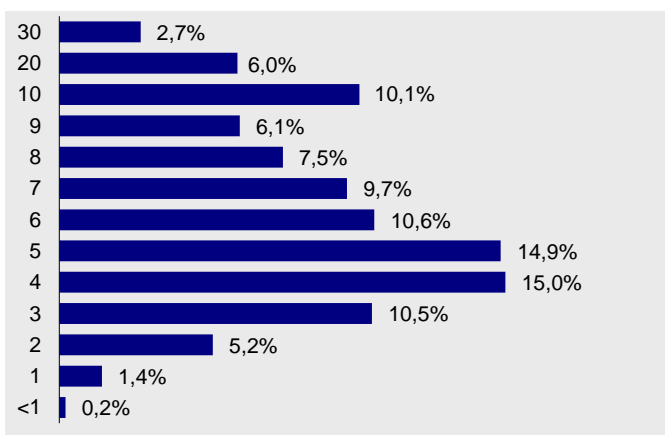
MetallRente FONDS PORTFOLIO

Struktur nach Sektoren

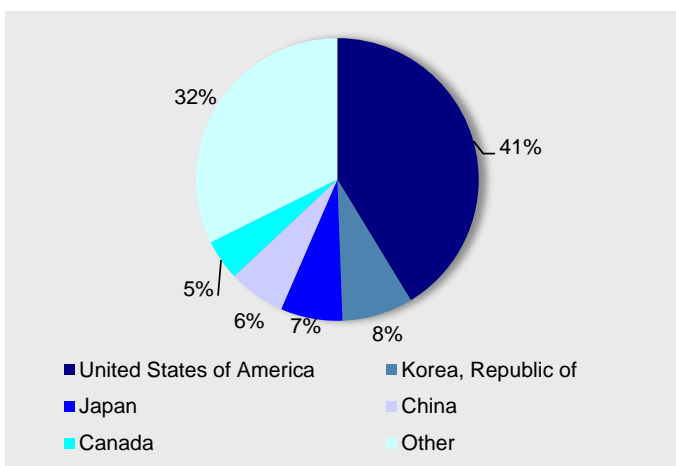


Rentenfonds

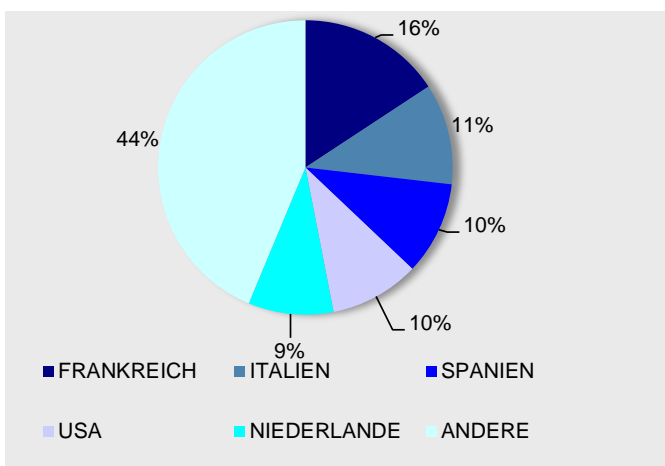
Struktur nach Laufzeiten



Struktur nach Ländern



Struktur nach Ländern



Größten Positionen

SAMSUNG ELECTR-GDR	2,20%
APPLE INC	2,17%
TENCENT HOLDINGS LTD	1,10%
UNITEDHEALTH GROUP INC	1,10%
CHINA MOBILE LTD	1,09%

Kennzahlen / Kosten

MODIFIED DURATION (ohne Kasse)	6,4
DURCHSCHN. RESTLAUFZEIT IN JAHREN	7,2
Ausgabeaufschlag in Prozent:	0,0
Verwaltungsvergütung in Prozent des Anlagevolumens p.a.:	0,7
Weitere Kosten für die zugrunde liegenden Investments in Prozent des Anlagevolumens p.a.:	0,28

Monatsbericht Anlagestrategie "Balance"

Stand: Ende März 2017

Anlageziele

Die Anlagestrategie „Balance“ steht den Versorgungsanwärtinnen im Rahmen der Ansparphase nach der Vollendung des 57. Lebensjahres und vor der Vollendung des 60. Lebensjahres zur Verfügung. Sie setzt sich aus einem, nach Regionen und Anlageklassen, diversifizierten Fondsportfolio mit einer Nachhaltigkeitsstrategie sowie einem Rententeil, einem Sicherungsprodukt und freier Liquidität zusammen. Mit einer Aktienquote von bis zu 50% profitiert diese Anlagestrategie sowohl vom Wachstum der Aktienmärkte als auch vom Ertrag festverzinslicher Wertpapiere.

Wertentwicklung in %

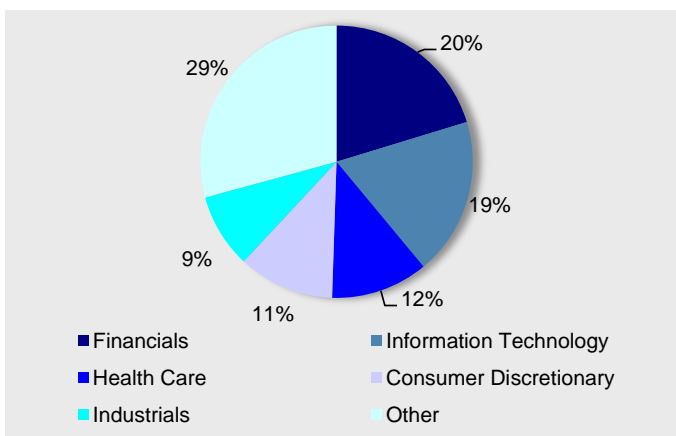
aktueller Monat	0,0%
Laufendes Jahr	2,3%
1 Jahr	9,1%
3 Jahre (p.a.)	6,7%
seit Auflage	82,6%
seit Auflage (p.a.)	4,4%
Auflagedatum: 28.02.2003	

Marktumfeld und -ausblick

Mit einem Monatsergebnis von 0,3% ging der Aufwärtstrend bei den internationalen Aktienmärkten weiter und sorgt damit für ein bisheriges Jahresergebnis von 5,6%. Die Rentenmärkte lieferten mit einem Monatsergebnis von -0,5% auch ein Jahresergebnis von -0,5%.

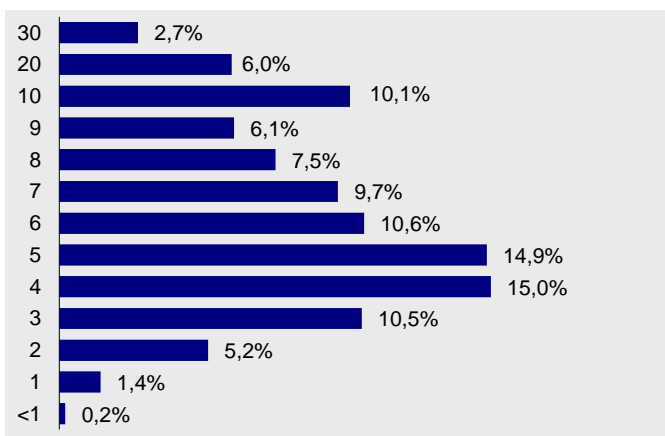
MetallRente FONDS PORTFOLIO

Struktur nach Sektoren

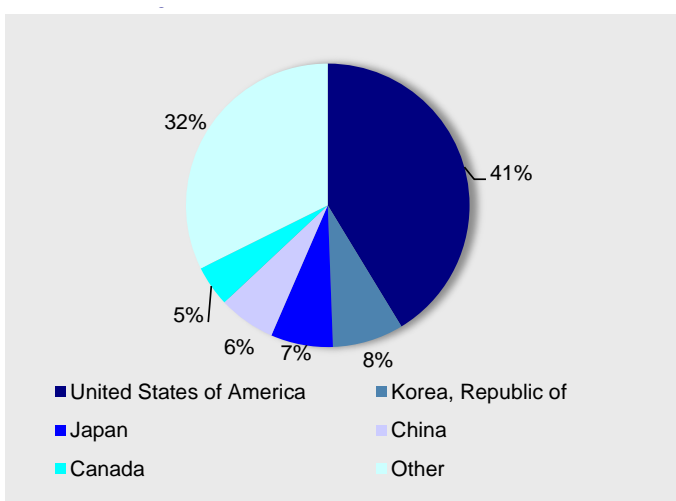


Rentenfonds

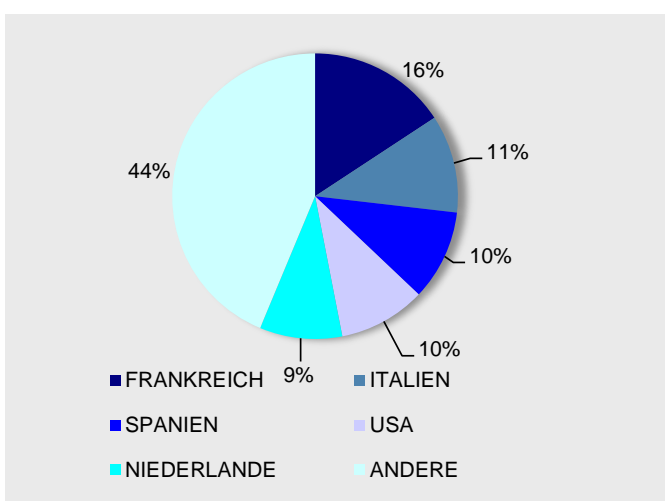
Struktur nach Laufzeiten



Struktur nach Ländern



Struktur nach Ländern



Größten Positionen

SAMSUNG ELECTR-GDR	2,20%
APPLE INC	2,17%
TENCENT HOLDINGS LTD	1,10%
UNITEDHEALTH GROUP INC	1,10%
CHINA MOBILE LTD	1,09%

Kennzahlen / Kosten

MODIFIED DURATION (ohne Kasse)	6,4
DURCHSCHN. RESTLAUFZEIT IN JAHREN	7,2
Ausgabeaufschlag in Prozent:	0,0
Verwaltungsvergütung in Prozent des Anlagevolumens p.a.:	0,7
Weitere Kosten für die zugrunde liegenden Investments in Prozent des Anlagevolumens p.a.:	0,20

Monatsbericht Anlagestrategie "Sicherheit"

Stand: Ende März 2017

Anlageziele

Die Anlagestrategie „Sicherheit“ steht den Versorgungsanwärttern im Rahmen der Ansparphase nach der Vollendung des 60. Lebensjahres zur Verfügung. Sie setzt sich aus einem Sicherungsprodukt und der kurzfristigen Renten bzw. Geldmarktanlage zusammen. Seit Oktober 2013 erfolgt eine Beimischung von Aktien in geringem Umfang. Die Strategie „Sicherheit“ ist weiterhin auf die Minimierung des Anlagerisikos und gleichmäßigen Wertzuwachs ausgerichtet.

Wertentwicklung in %

aktueller Monat	0,0%
Laufendes Jahr	0,5%
1 Jahr	2,8%
3 Jahre (p.a.)	3,6%
seit Auflage	60,0%
seit Auflage (p.a.)	3,4%
Auflagedatum: 28.02.2003	

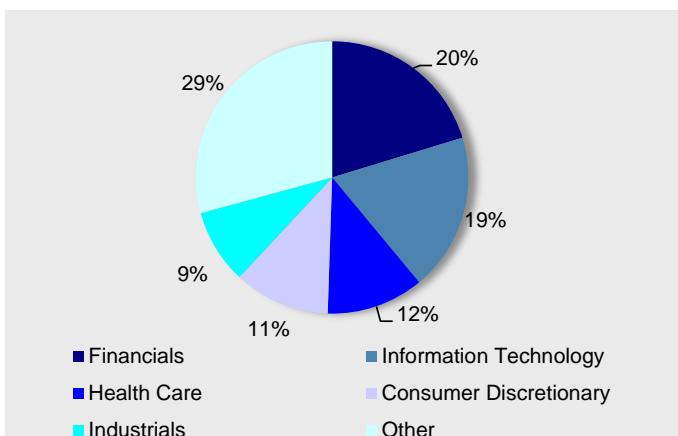
Marktumfeld und -ausblick

Mit einem Monatsergebnis von 0,3% ging der Aufwärtstrend bei den internationalen Aktienmärkten weiter und sorgt damit für ein bisheriges Jahresergebnis von 5,6%. Die Rentenmärkte lieferten mit einem Monatsergebnis von -0,5% auch ein Jahresergebnis von -0,5%.

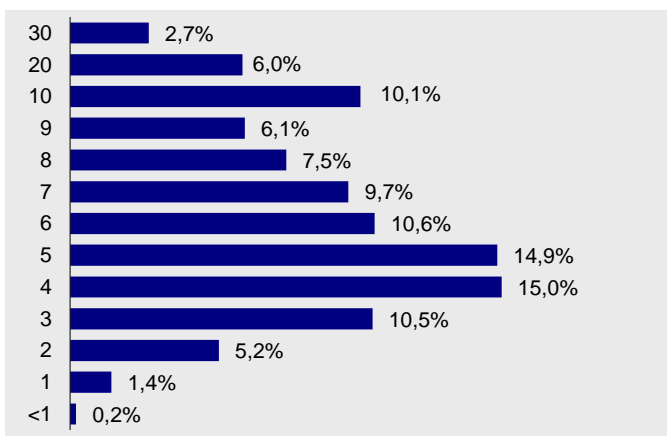
MetallRente FONDS PORTFOLIO

Rentenfonds

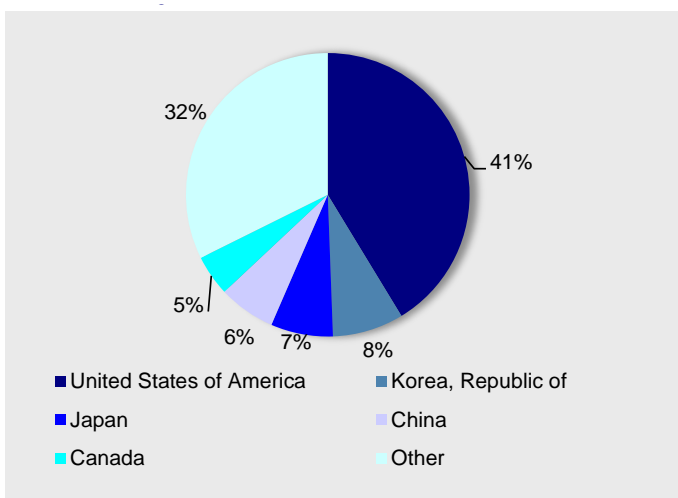
Struktur nach Sektoren



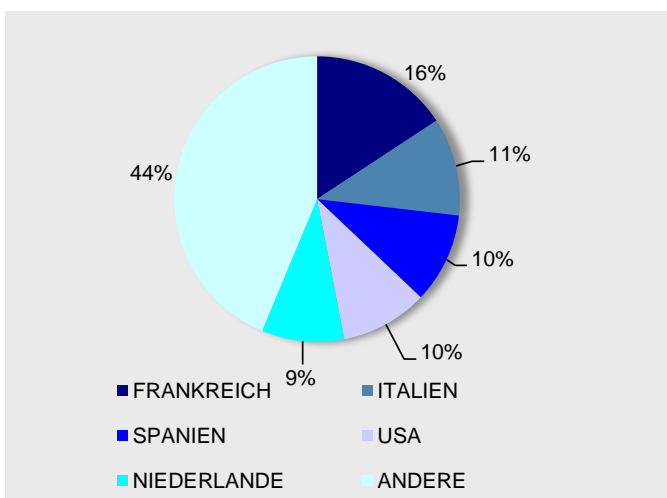
Struktur nach Laufzeiten



Struktur nach Ländern



Struktur nach Ländern



Größten Positionen

Position	Anteil (%)
SAMSUNG ELECTR-GDR	2,20%
APPLE INC	2,17%
TENCENT HOLDINGS LTD	1,10%
UNITEDHEALTH GROUP INC	1,10%
CHINA MOBILE LTD	1,09%

Kennzahlen / Kosten

MODIFIED DURATION (ohne Kasse)	6,4
DURCHSCHN. RESTLAUFZEIT IN JAHREN	7,2
Ausgabeaufschlag in Prozent:	0,0
Verwaltungsvergütung in Prozent des Anlagevolumens p.a.:	0,7
Weitere Kosten für die zugrunde liegenden Investments in Prozent des Anlagevolumens p.a.:	0,28