

Monatsbericht Anlagestrategie "u55"

Stand: Ende Mai 2006

Anlageziele

Die Anlagestrategie „u55“ steht den Versorgungsanwärtern im Rahmen der Ansparphase bis zur Vollendung des 55. Lebensjahres zur Verfügung. Sie setzt sich aus einem gemischten, europäischen, Aktien und Renten enthaltenden Spezialfonds, einem Sicherungsprodukt und freier Liquidität zusammen. Mit einer Aktienquote von über 50% nutzt diese Anlagestrategie die Chancen der zugrunde liegenden Aktienmärkte.

Wertentwicklung in %

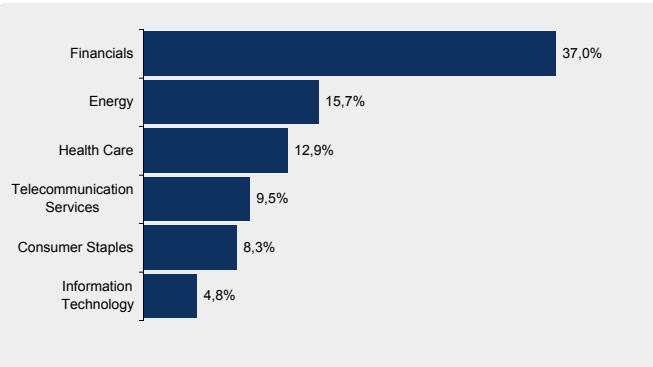
	p.a.	absolut
aktueller Monat		-3,3%
Laufendes Jahr		1,6%
1 Jahr		12,9%
3 Jahre	11,9%	40,1%
seit Auflage (31.8.02)	8,4%	35,3%

Marktumfeld und -ausblick

Nach den Kursgewinnen in den vorangegangenen Monaten des laufenden Jahres verbuchten die internationalen Aktienmärkte im Monat Mai die größten Verluste seit Jahren. Der DJ Stoxx 50 Index ist im Berichtsmonat um 4,35% gefallen. Die Rentenmärkte erholten sich langsam von ihrer negativen Entwicklung. Der JP Morgan EMU Index ist im Berichtsmonat um 0,24% gestiegen.

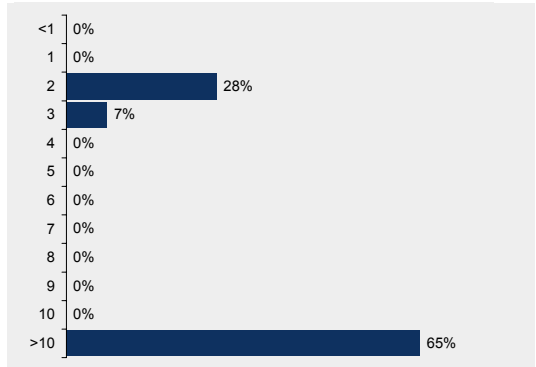
Aktienportfolio

6 größte Branchen

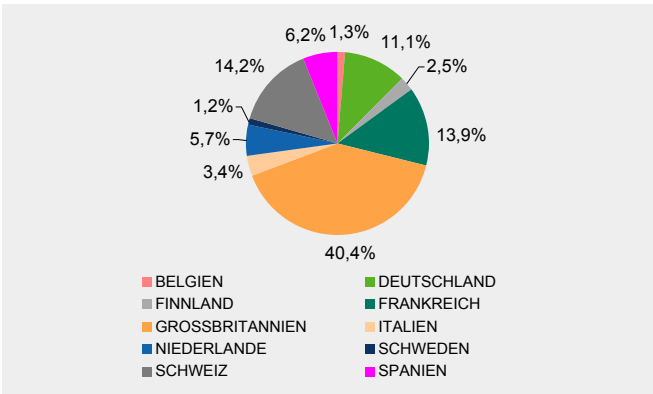


Rentenportfolio

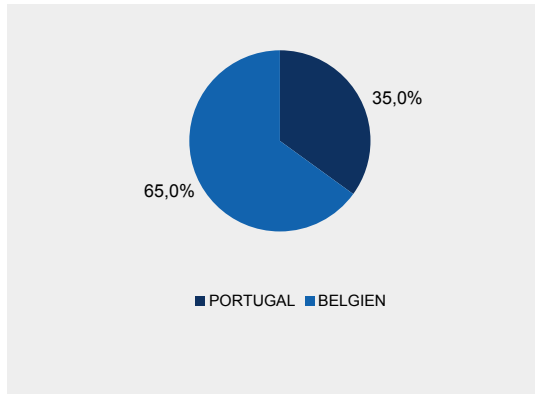
Struktur nach Laufzeiten



Struktur nach Ländern



Struktur nach Ländern



10 größte Werte

BP PLC	NOVARTIS AG-REG SHS
HSBC HOLDINGS PLC	NESTLE SA-REGISTERED
GLAXOSMITHKLINE PLC	ROYAL DUTCH SHELL PLC-A SHS
TOTAL SA	ROCHE HOLDING AG-GENUSSCHEIN
VODAFONE GROUP PLC	UBS AG-REGISTERED

Kennzahlen

MODIFIED DURATION IN JAHREN	5,55
DURCHSCHN. RESTLAUFZEIT IN JAHREN	6,98

Monatsbericht Anlagestrategie "55+"

Stand: Ende Mai 2006

Anlageziele

Die Anlagestrategie „55+“ steht den Versorgungsanwärttern im Rahmen der Ansparphase nach der Vollendung des 55. Lebensjahres und vor der Vollendung des 58. Lebensjahres zur Verfügung. Sie setzt sich aus einem gemischten, europäischen, Aktien und Renten enthaltenden Spezialfonds, einem Sicherungsprodukt und freier Liquidität zusammen. Mit einer Aktienquote von bis zu 50% profitiert diese Anlagestrategie sowohl vom Wachstum der Aktienmärkte als auch vom Ertrag festverzinslicher Wertpapiere.

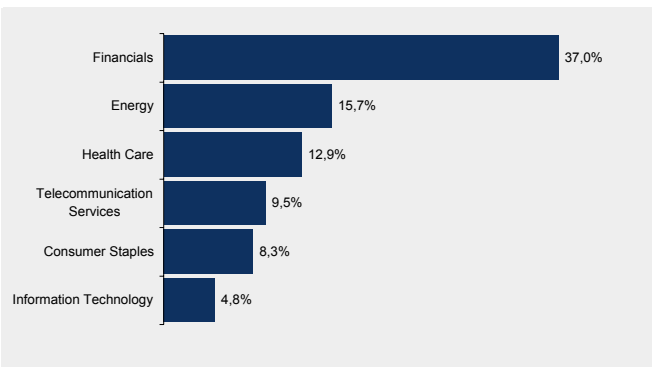
Wertentwicklung in %	p.a.	absolut
aktueller Monat		-0,7%
Laufendes Jahr		0,7%
1 Jahr		4,6%
3 Jahre	5,3%	16,8%
seit Auflage (31.8.02)	4,8%	19,3%

Marktumfeld und -ausblick

Nach den Kursgewinnen in den vorangegangenen Monaten des laufenden Jahres verbuchten die internationalen Aktienmärkte im Monat Mai die größten Verluste seit Jahren. Der DJ Stoxx 50 Index ist im Berichtsmonat um 4,35% gefallen. Die Rentenmärkte erholten sich langsam von ihrer negativen Entwicklung. Der JP Morgan EMU Index ist im Berichtsmonat um 0,24% gestiegen.

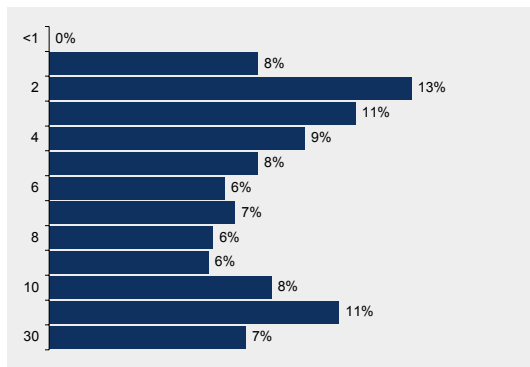
Aktienportfolio

6 größte Branchen

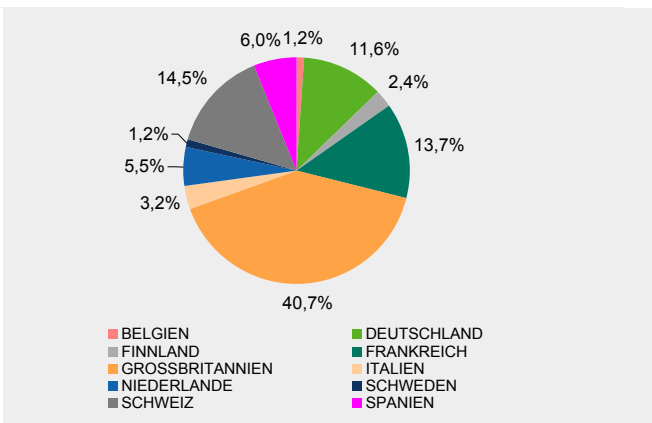


Rentenportfolio

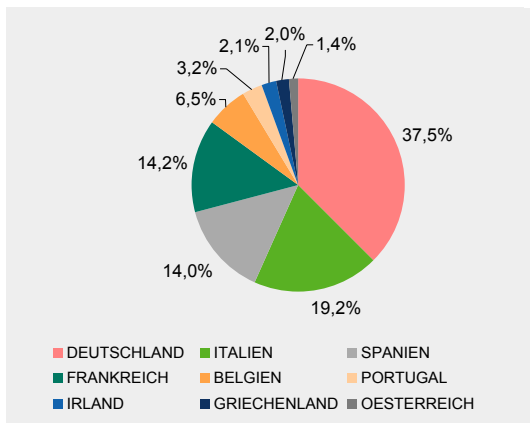
Struktur nach Laufzeiten



Struktur nach Ländern



Struktur nach Ländern



10 größte Werte

BP PLC	NOVARTIS AG-REG SHS
HSBC HOLDINGS PLC	NESTLE SA-REGISTERED
GLAXOSMITHKLINE PLC	ROYAL DUTCH SHELL PLC-A SHS
TOTAL SA	ROCHE HOLDING AG-GENUSSCHEIN
VODAFONE GROUP PLC	UBS AG-REGISTERED

Kennzahlen

MODIFIED DURATION IN JAHREN	5,97
DURCHSCHN. RESTLAUFZEIT IN JAHREN	8,39

Monatsbericht Anlagestrategie MRPF "58+"

Stand: Ende Mai 2006

Anlageziele

Die Anlagestrategie „58+“ steht den Versorgungsanwärttern im Rahmen der Ansparphase nach der Vollendung des 58. Lebensjahres zur Verfügung. Sie setzt sich aus einem Sicherungsprodukt und der kurzfristigen Renten- bzw. Geldmarktanlage zusammen. In dieser Strategie erfolgt keine Anlage in Aktien und somit ist die Strategie „58+“ auf die Minimierung des Anlagerisikos ausgerichtet.

Wertentwicklung in %	p.a.	absolut
aktueller Monat		0,3%
Laufendes Jahr		1,3%
1 Jahr		2,7%
3 Jahre	2,7%	8,3%
seit Auflage (3.1.03)	2,3%	8,0%