

Monatsbericht Anlagestrategie "u55"

Stand: Ende Mai 2013

Anlageziele

Die Anlagestrategie „u55“ steht den Versorgungsanwärttern im Rahmen der Ansparphase bis zur Vollendung des 55. Lebensjahres zur Verfügung. Sie setzt sich aus einem, nach Regionen und Anlageklassen, diversifizierten Fondsportfolio mit einer Nachhaltigkeitsstrategie sowie einem Rententeil, einem Sicherungsprodukt und freier Liquidität zusammen. Mit einer strategischen Aktienquote von über 50% nutzt diese Anlagestrategie die Chancen der zugrundeliegenden Aktienmärkte.

Wertentwicklung in %

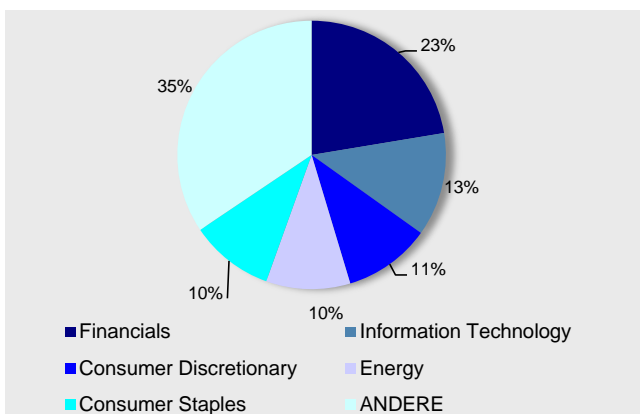
aktueller Monat	0,6%
Laufendes Jahr	6,7%
1 Jahr	14,0%
3 Jahre (p.a.)	7,6%
seit Auflage	69,7%
seit Auflage (p.a.)	5,0%

Marktumfeld und -ausblick

Im Mai kam es auf den Aktienmärkten zu leichten Zugewinnen (0,7%), während die Rentenmärkte im gleichen Zeitraum leicht nachgaben (-0,8%). Auf Jahressicht sind die internationalen Aktienmärkte mit einer laufenden Rendite von fast 8% ein großer Beitrag zum aktuellen Ergebnis. Die europäischen Rentenmärkte können mit 1,6% ebenfalls einen positiven Beitrag für das laufende Jahr leisten.

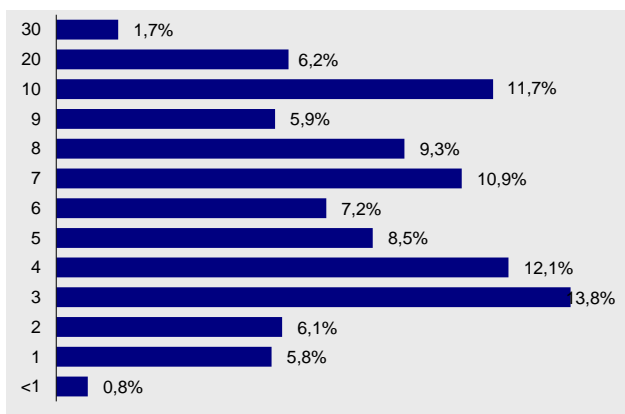
MetallRente FONDS PORTFOLIO

Struktur nach Sektoren*

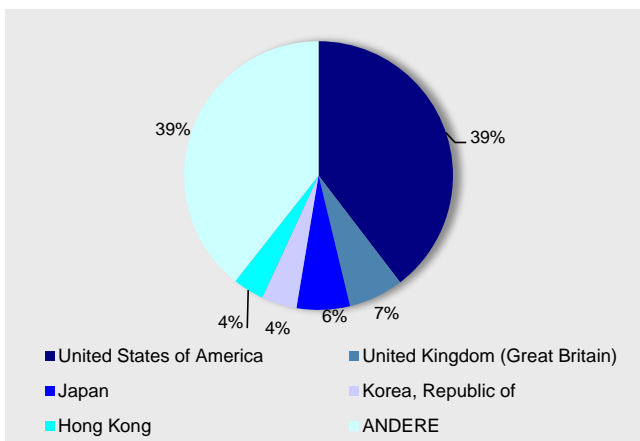


Rentenfonds

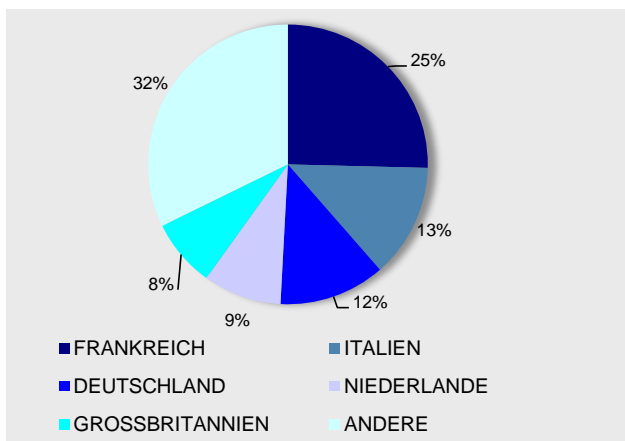
Struktur nach Laufzeiten



Struktur nach Ländern*



Struktur nach Ländern



Größten Positionen

ISHARES S&P 500 INDEX FUND	6,46%
ING L INV-SUSTAIN EQUIT-IEURC	6,24%
COMSTAGE ETF DJ ST 600 TR-I	5,12%
POLAR EMERGING MRKTS INC-R\$A	4,99%
ISHARES DJ GLB SUSTAINABILIT FUND	4,72%

Kennzahlen / Kosten

MODIFIED DURATION (ohne Kasse)	5,8
DURCHSCHN. RESTLAUFZEIT IN JAHREN	6,8
Ausgabeaufschlag in Prozent:	0,0
Verwaltungsvergütung in Prozent des Anlagevolumens p.a.:	0,7
Weitere Kosten für die zugrunde liegenden Investments in Prozent des Anlagevolumens p.a.:	0,75

* Darstellung des Aktienteils der Benchmark des FONDS-PORTFOLIOS

Anlageziele

Die Anlagestrategie „55+“ steht den Versorgungsanwärtern im Rahmen der Ansparphase nach der Vollendung des 55. Lebensjahres und vor der Vollendung des 58. Lebensjahres zur Verfügung. Sie setzt sich aus einem, nach Regionen und Anlageklassen, diversifizierten Fondsportfolio mit einer Nachhaltigkeitsstrategie sowie einem Rententeil, einem Sicherungsprodukt und freier Liquidität zusammen. Mit einer Aktienquote von bis zu 50% profitiert diese Anlagestrategie sowohl vom Wachstum der Aktienmärkte als auch vom Ertrag festverzinslicher Wertpapiere.

Wertentwicklung in %

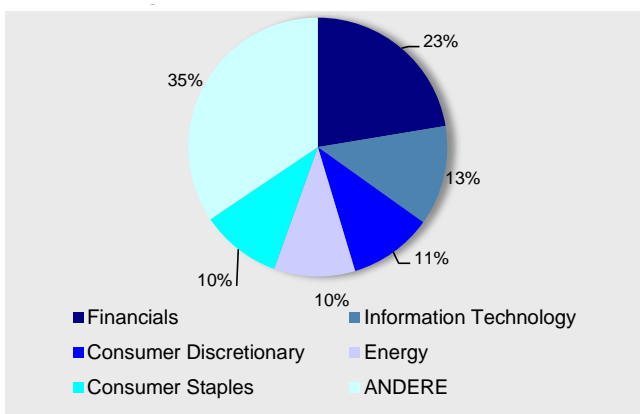
aktueller Monat	-0,2%
Laufendes Jahr	2,8%
1 Jahr	6,7%
3 Jahre (p.a.)	5,0%
seit Auflage	45,6%
seit Auflage (p.a.)	3,5%

Marktumfeld und -ausblick

Im Mai kam es auf den Aktienmärkten zu leichten Zugewinnen (0,7%), während die Rentenmärkte im gleichen Zeitraum leicht nachgaben (-0,8%). Auf Jahressicht sind die internationalen Aktienmärkte mit einer laufenden Rendite von fast 8% ein großer Beitrag zum aktuellen Ergebnis. Die europäischen Rentenmärkte können mit 1,6% ebenfalls einen positiven Beitrag für das laufende Jahr leisten.

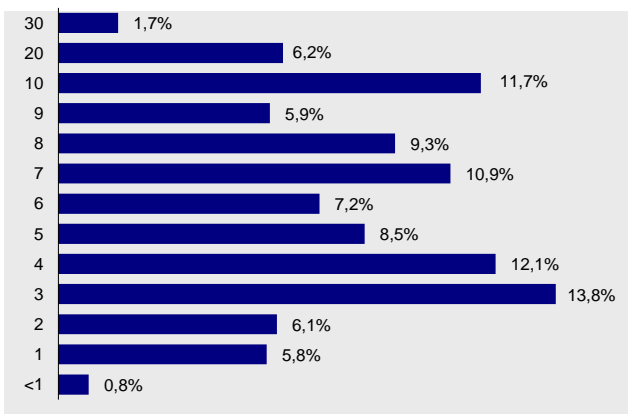
MetallRente FONDS PORTFOLIO

Struktur nach Sektoren*

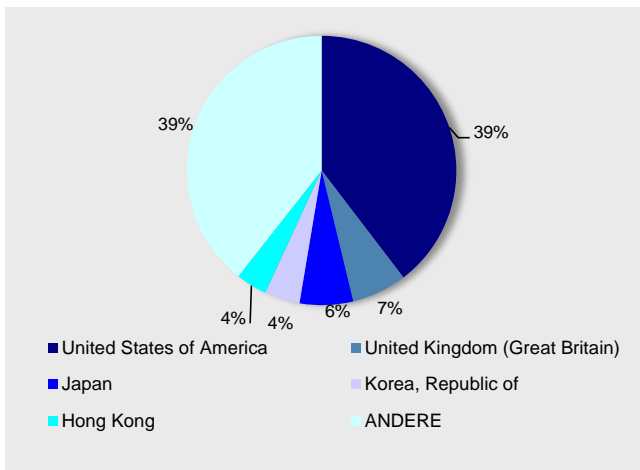


Rentenfonds

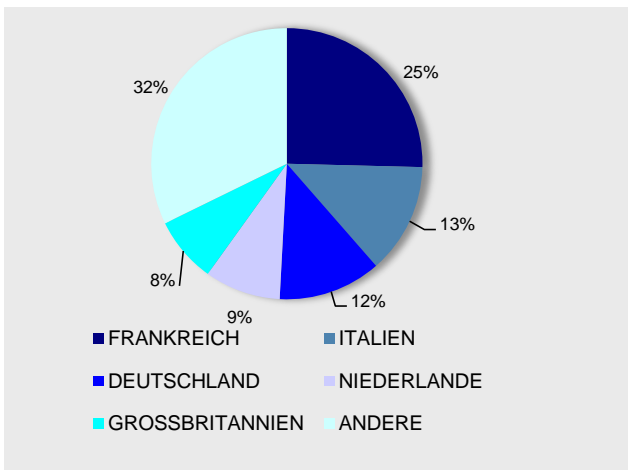
Struktur nach Laufzeiten



Struktur nach Ländern*



Struktur nach Ländern



Größten Positionen

ISHARES S&P 500 INDEX FUND	6,46%
ING L INV-SUSTAIN EQUIT-IEURC	6,24%
COMSTAGE ETF DJ ST 600 TR-I	5,12%
POLAR EMERGING MRKTS INC-R\$A	4,99%
ISHARES DJ GLB SUSTAINABILIT FUND	4,72%

Kennzahlen / Kosten

MODIFIED DURATION (ohne Kasse)	5,8
DURCHSCHN. RESTLAUFZEIT IN JAHREN	6,8
Ausgabeaufschlag in Prozent:	0,0
Verwaltungsvergütung in Prozent des Anlagevolumens p.a.:	0,7
Weitere Kosten für die zugrunde liegenden Investments in Prozent des Anlagevolumens p.a.:	0,20

* Darstellung des Aktienteils der Benchmark des FONDS PORTFOLIOS

Monatsbericht Anlagestrategie "58+"

Stand: Ende Mai 2013

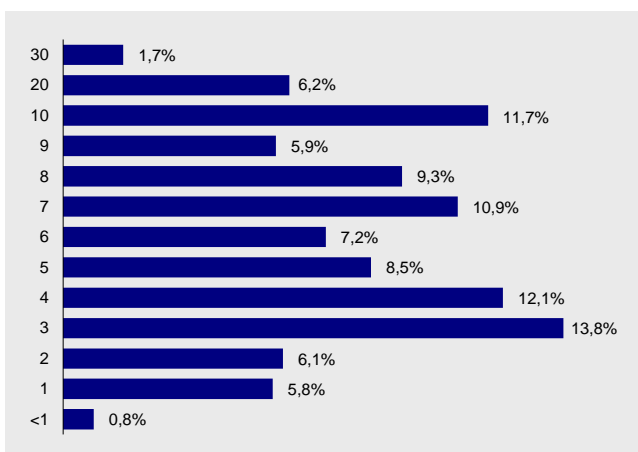
Anlageziele	Wertentwicklung in %	
Die Anlagestrategie „58+“ steht den Versorgungsanwärtern im Rahmen der Ansparphase nach der Vollendung des 58. Lebensjahres zur Verfügung. Sie setzt sich aus einem Sicherungsprodukt und der kurzfristigen Renten bzw. Geldmarktanlage zusammen. In dieser Strategie erfolgt keine Anlage in Aktien und somit ist die Strategie „58+“ auf die Minimierung des Anlagerisikos und rein stetigen Wertzuwachs ausgerichtet.	aktueller Monat	-0,3%
	Laufendes Jahr	1,1%
	1 Jahr	4,6%
	3 Jahre (p.a.)	4,0%
	seit Auflage	41,2%
	seit Auflage (p.a.)	3,4%

Marktumfeld und -ausblick

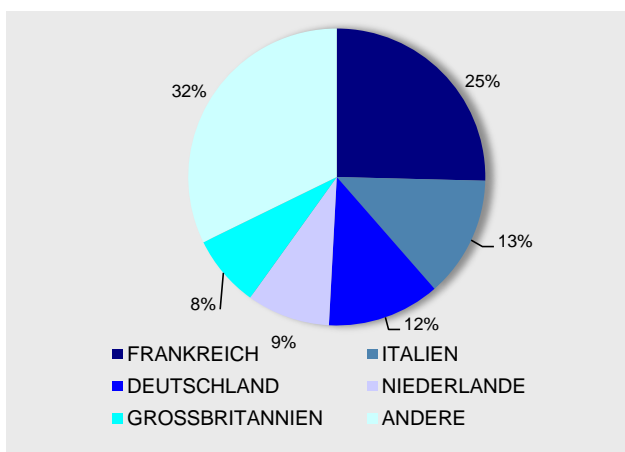
Im Mai kam es auf den Aktienmärkten zu leichten Zugewinnen (0,7%), während die Rentenmärkte im gleichen Zeitraum leicht nachgaben (-0,8%). Auf Jahressicht sind die internationalen Aktienmärkte mit einer laufenden Rendite von fast 8% ein großer Beitrag zum aktuellen Ergebnis. Die europäischen Rentenmärkte können mit 1,6% ebenfalls einen positiven Beitrag für das laufende Jahr leisten.

Rentenfonds

Struktur nach Laufzeiten



Struktur nach Ländern



Kennzahlen

MODIFIED DURATION (ohne Kasse)	5,8
DURCHSCHN. RESTLAUFZEIT IN JAHREN	6,8

Kosten

Ausgabeaufschlag in Prozent:	0,0
Verwaltungsvergütung in Prozent des Anlagevolumens p.a.:	0,7
Weitere Kosten für die zugrunde liegenden Investments in Prozent des Anlagevolumens p.a.:	0,21