

Anlageziele

Die Anlagestrategie „Dynamik“ steht den Versorgungsanwärtern im Rahmen der Ansparphase bis zur Vollendung des 57. Lebensjahres zur Verfügung. Sie setzt sich aus einem, nach Regionen und Anlageklassen, diversifizierten Fondsportfolio mit einer Nachhaltigkeitsstrategie sowie einem Rententeil, einem Sicherungsprodukt und freier Liquidität zusammen. Mit einer strategischen Aktienquote von über 50% nutzt diese Anlagestrategie die Chancen der zugrundeliegenden Aktienmärkte.

Wertentwicklung in %

aktueller Monat	1,4%
Laufendes Jahr	-9,9%
1 Jahr	-1,5%
3 Jahre (p.a.)	0,8%
seit Auflage	134,4%
seit Auflage (p.a.)	5,1%
Auflagedatum: 28.02.2003	

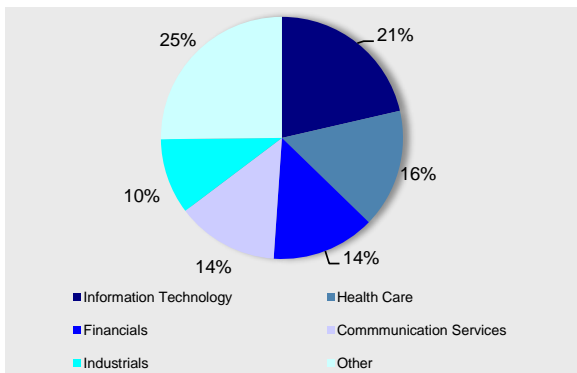
In diesen Werten sind unten ausgewiesene Kosten bereits berücksichtigt.

Marktumfeld und -ausblick

Die Erfolgsreaktion des April konnte an den Märkten im Mai weiter fortgesetzt werden. Dabei erholten sich die internationalen Aktienmärkte um 1,6%. Dies verbessert die Jahresrendite auf -12%. Auf den europäischen Rentenmärkten konnte eine weitere Erholung um 0,5% die Jahresrendite auf -1,6% verbessern.

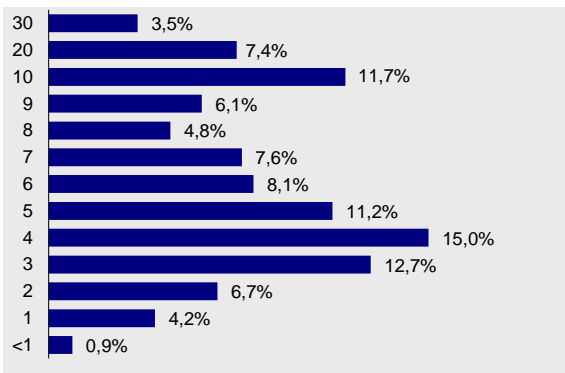
MetallRente FONDS PORTFOLIO

Struktur nach Sektoren

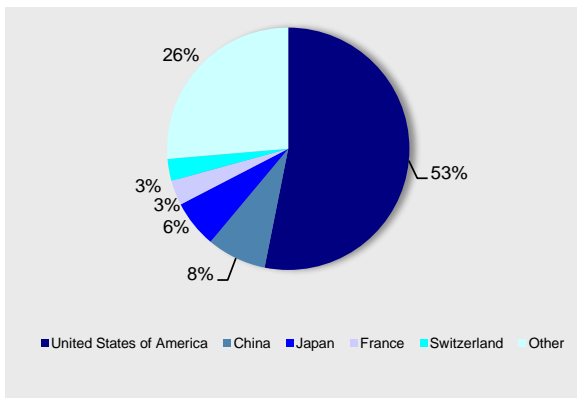


Rentenfonds

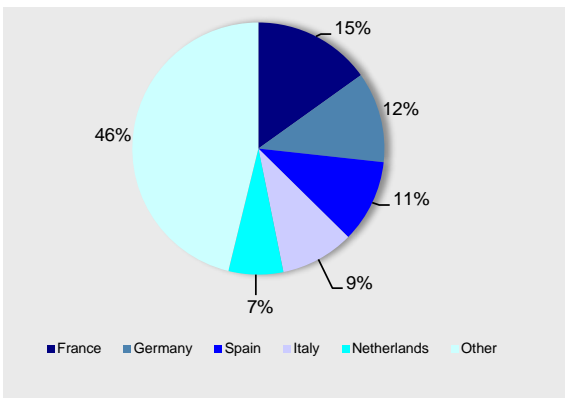
Struktur nach Laufzeiten



Struktur nach Ländern



Struktur nach Ländern



Größten Positionen

MICROSOFT CORP	4,11%
TENCENT HOLDINGS LTD	2,39%
ALPHABET INC-CL C	1,48%
ALPHABET INC-CL A	1,47%
PROCTER & GAMBLE CO/THE	1,29%

Die Kosten für die Kapitalanlage betragen in Summe in % des Anlagevermögens p.a.:
Diese sind in den Angaben zur Wertentwicklung bereits berücksichtigt

0,94

Kennzahlen / Kosten

MODIFIED DURATION (ohne Kasse)	6,9
DURCHSCHN. RESTLAUFZEIT IN JAHREN	7,7
Ausgabeaufschlag in Prozent:	0,0
Verwaltungsvergütung in Prozent des Anlagevolumens p.a.:	0,7

Weitere Kosten für die zugrunde liegenden Investments in Prozent des Anlagevolumens p.a.:

0,24

Anlageziele

Die Anlagestrategie „Balance“ steht den Versorgungsanwärtern im Rahmen der Ansparphase nach der Vollendung des 57. Lebensjahres und vor der Vollendung des 60. Lebensjahres zur Verfügung. Sie setzt sich aus einem, nach Regionen und Anlageklassen, diversifizierten Fondsportfolio mit einer Nachhaltigkeitsstrategie sowie einem Rententeil, einem Sicherungsprodukt und freier Liquidität zusammen. Mit einer Aktienquote von bis zu 50% profitiert diese Anlagestrategie sowohl vom Wachstum der Aktienmärkte als auch vom Ertrag festverzinslicher Wertpapiere.

Wertentwicklung in %

aktueller Monat	1,3%
Laufendes Jahr	-6,4%
1 Jahr	-0,9%
3 Jahre (p.a.)	0,9%
seit Auflage	86,5%
seit Auflage (p.a.)	3,7%

Auflagedatum: 28.02.2003

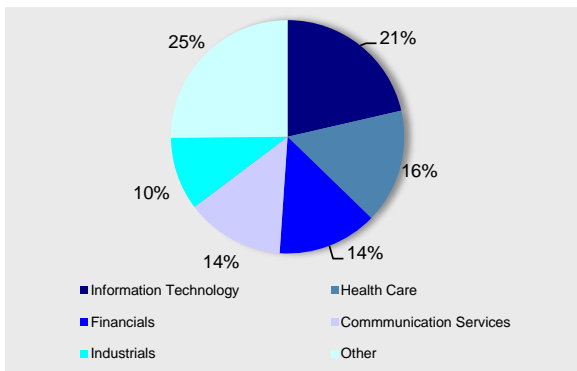
In diesen Werten sind unten ausgewiesene Kosten bereits berücksichtigt.

Marktumfeld und -ausblick

Die Erfolgereaktion des April konnte an den Märkten im Mai weiter fortgesetzt werden. Dabei erholten sich die internationalen Aktienmärkte um 1,6%. Dies verbessert die Jahresrendite auf -12%. Auf den europäischen Rentenmärkten konnte eine weitere Erholung um 0,5% die Jahresrendite auf -1,6% verbessern.

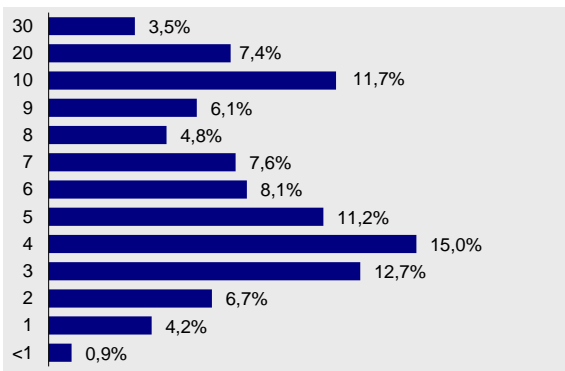
MetallRente FONDS PORTFOLIO

Struktur nach Sektoren

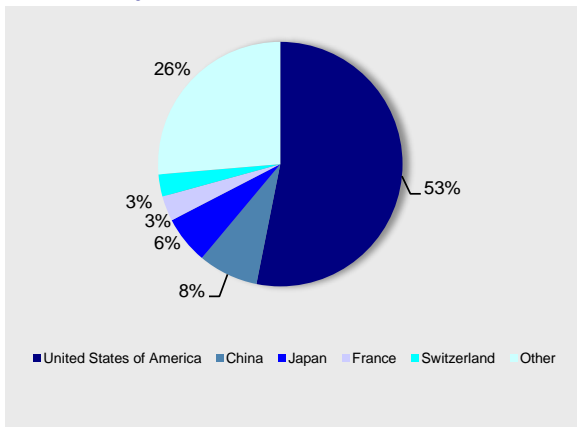


Rentenfonds

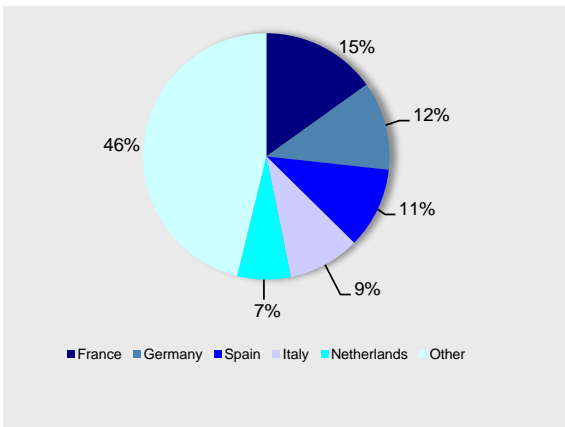
Struktur nach Laufzeiten



Struktur nach Ländern



Struktur nach Ländern



Größten Positionen

MICROSOFT CORP	4,11%
TENCENT HOLDINGS LTD	2,39%
ALPHABET INC-CL C	1,48%
ALPHABET INC-CL A	1,47%
PROCTER & GAMBLE CO/THE	1,29%

Die Kosten für die Kapitalanlage betragen in Summe in % des Anlagevermögens p.a.: 0,88
Diese sind in den Angaben zur Wertentwicklung bereits berücksichtigt

Kennzahlen / Kosten

MODIFIED DURATION (ohne Kasse)	6,9
DURCHSCHN. RESTLAUFZEIT IN JAHREN	7,7
Ausgabeaufschlag in Prozent:	0,0
Verwaltungsvergütung in Prozent des Anlagevolumens p.a.:	0,7

Weitere Kosten für die zugrunde liegenden Investments in Prozent des Anlagevolumens p.a.: 0,18

Monatsbericht Anlagestrategie "Sicherheit"

Stand: Ende Mai 2020

Anlageziele

Die Anlagestrategie „Sicherheit“ steht den Versorgungsanwärttern im Rahmen der Ansparphase nach der Vollendung des 60. Lebensjahres zur Verfügung. Sie setzt sich aus einem Sicherungsprodukt und der kurzfristigen Renten bzw. Geldmarktanlage zusammen. Seit Oktober 2013 erfolgt eine Beimischung von Aktien in geringem Umfang. Die Strategie „Sicherheit“ ist weiterhin auf die Minimierung des Anlagerisikos und gleichmäßigen Wertzuwachs ausgerichtet.

Wertentwicklung in %

aktueller Monat	0,5%
Laufendes Jahr	-1,9%
1 Jahr	0,7%
3 Jahre (p.a.)	1,5%
seit Auflage	67,6%
seit Auflage (p.a.)	3,0%
Auflagedatum: 28.02.2003	

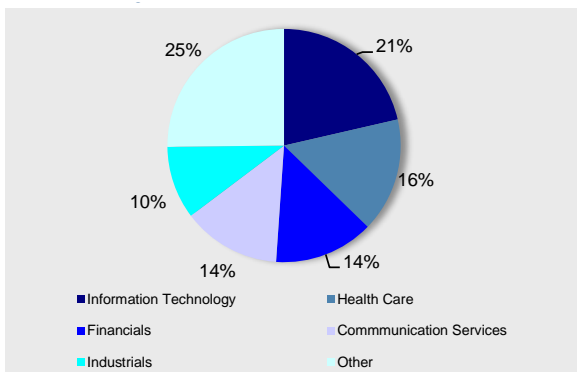
In diesen Werten sind unten ausgewiesene Kosten bereits berücksichtigt.

Marktumfeld und -ausblick

Die Erfolgsreaktion des April konnte an den Märkten im Mai weiter fortgesetzt werden. Dabei erholten sich die internationalen Aktienmärkte um 1,6%. Dies verbessert die Jahresrendite auf -12%. Auf den europäischen Rentenmärkten konnte eine weitere Erholung um 0,5% die Jahresrendite auf -1,6% verbessern.

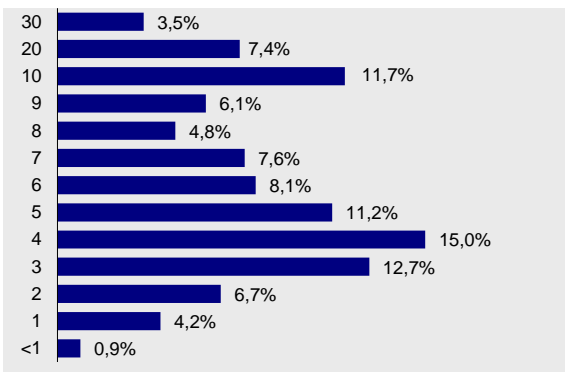
MetallRente FONDS PORTFOLIO

Struktur nach Sektoren

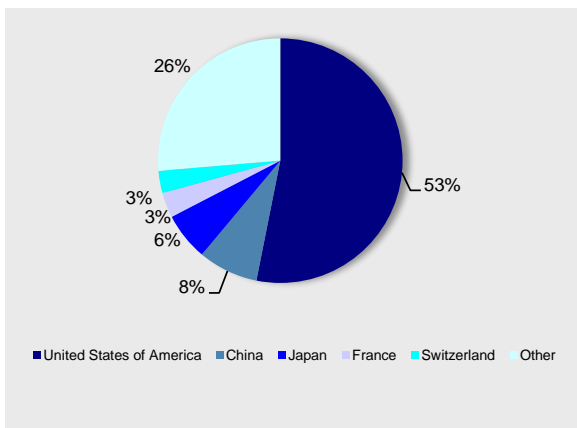


Rentenfonds

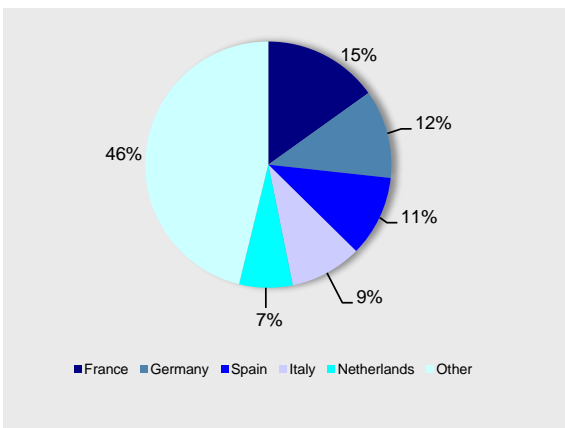
Struktur nach Laufzeiten



Struktur nach Ländern



Struktur nach Ländern



Größten Positionen

Unternehmen	Anteil
MICROSOFT CORP	4,11%
TENCENT HOLDINGS LTD	2,39%
ALPHABET INC-CL C	1,48%
ALPHABET INC-CL A	1,47%
PROCTER & GAMBLE CO/THE	1,29%

Die Kosten für die Kapitalanlage betragen in Summe in % des Anlagevermögens p.a.: 0,87
Diese sind in den Angaben zur Wertentwicklung bereits berücksichtigt

Kennzahlen / Kosten

MODIFIED DURATION (ohne Kasse)	6,9
DURCHSCHN. RESTLAUFZEIT IN JAHREN	7,7
Ausgabeaufschlag in Prozent:	0,0
Verwaltungsvergütung in Prozent des Anlagevolumens p.a.:	0,7
Weitere Kosten für die zugrunde liegenden Investments in Prozent des Anlagevolumens p.a.:	0,17