

Monatsbericht Anlagestrategie "u55"

Stand: Ende Mai 2011

Anlageziele

Die Anlagestrategie „u55“ steht den Versorgungsanwärtern im Rahmen der Ansparphase bis zur Vollendung des 55. Lebensjahres zur Verfügung. Sie setzt sich aus einem Fonds mit nachhaltigkeitsorientierten Aktien- und einem europäischen Rententeil, einem Sicherungsprodukt und freier Liquidität zusammen. Mit einer strategischen Aktienquote von über 50% nutzt diese Anlagestrategie die Chancen der zugrunde liegenden Aktienmärkte.

Wertentwicklung in %

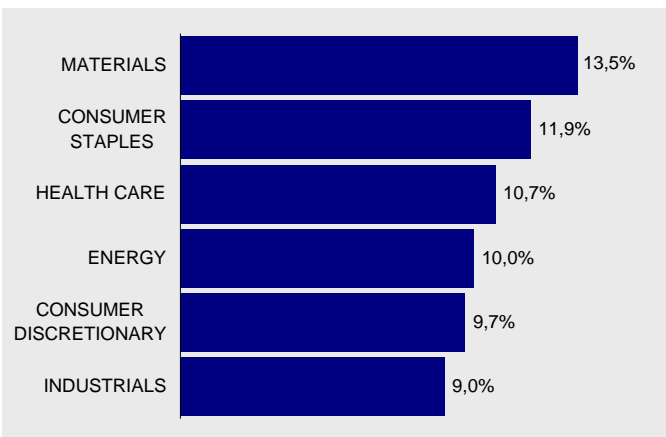
aktueller Monat	0,8%
Laufendes Jahr	0,5%
1 Jahr	4,4%
3 Jahre (p.a.)	0,3%
seit Auflage	42,1%
seit Auflage (p.a.)	4,1%

Marktumfeld und -ausblick

Im Mai entwickelten sich sowohl Aktien-, als auch die Rentenmärkte positiv. Dabei zeigten insbesondere die Rentenmärkte in diesem Monat eine starke Entwicklung, liegen jedoch seit Beginn des Jahres bei etwa Null. Die Aktienmärkte liegen nach einer leicht positiven Entwicklung im Mai auf Jahressicht deutlich im Plus.

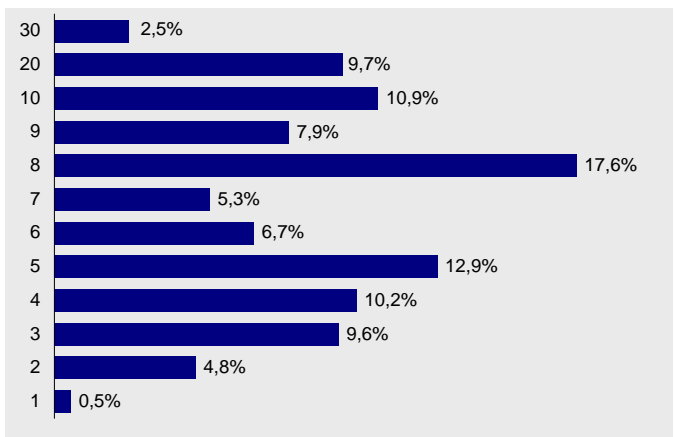
Aktien

6 größte Branchen

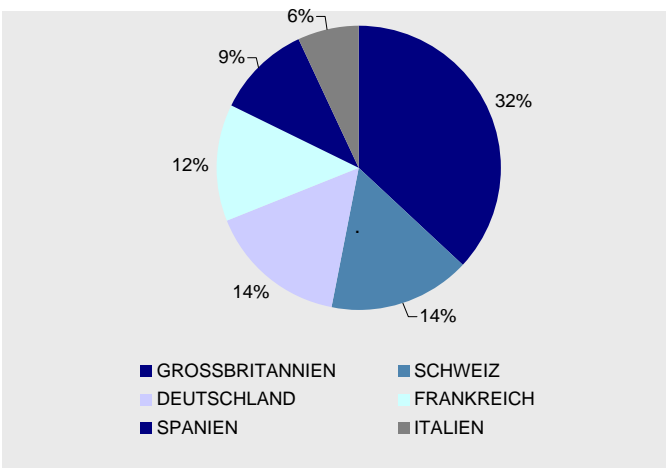


Renten

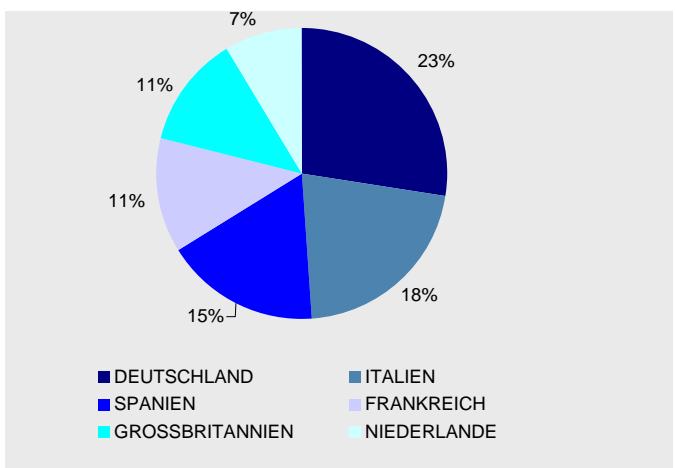
Struktur nach Laufzeiten



Struktur nach Ländern



Struktur nach Ländern



10 größte Werte

NOVARTIS AG-REG SHS	ASTRAZENECA PLC
HSBC HOLDINGS PLC	RIO TINTO PLC
NESTLE SA-REGIST	VODAFONE GROUP PLC
TOTAL SA	ENI SPA
BANCO SANTANDER SA	ABB LTD-REG

Kennzahlen / Kosten

MODIFIED DURATION (ohne Kasse)	6,4
DURCHSCHN. RESTLAUFZEIT IN JAHREN	7,9
Ausgabeaufschlag in Prozent:	0,0
Verwaltungsvergütung in Prozent des Anlagevolumens p.a.:	0,7

Monatsbericht Anlagestrategie "55+"

Stand: Ende Mai 2011

Anlageziele

Die Anlagestrategie „55+“ steht den Versorgungsanwärttern im Rahmen der Ansparphase nach der Vollendung des 55. Lebensjahres und vor der Vollendung des 58. Lebensjahres zur Verfügung. Sie setzt sich aus einem Fonds mit nachhaltigkeitsorientierten Aktien- und einem europäischen Rententeil, einem Sicherungsprodukt und freier Liquidität zusammen. Mit einer Aktienquote von bis zu 50% profitiert diese Anlagestrategie sowohl vom Wachstum der Aktienmärkte als auch vom Ertrag festverzinslicher Wertpapiere.

Wertentwicklung in %

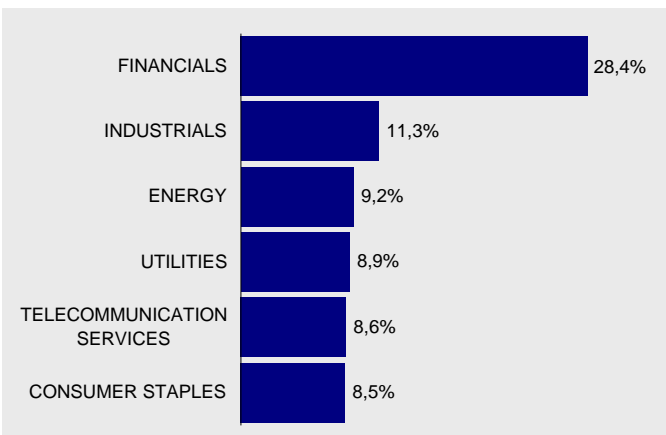
aktueller Monat	0,8%
Laufendes Jahr	0,6%
1 Jahr	1,2%
3 Jahre (p.a.)	2,1%
seit Auflage	27,2%
seit Auflage (p.a.)	2,8%

Marktumfeld und -ausblick

Im Mai entwickelten sich sowohl Aktien-, als auch die Rentenmärkte positiv. Dabei zeigten insbesondere die Rentenmärkte in diesem Monat eine starke Entwicklung, liegen jedoch seit Beginn des Jahres bei etwa Null. Die Aktienmärkte liegen nach einer leicht positiven Entwicklung im Mai auf Jahressicht deutlich im Plus.

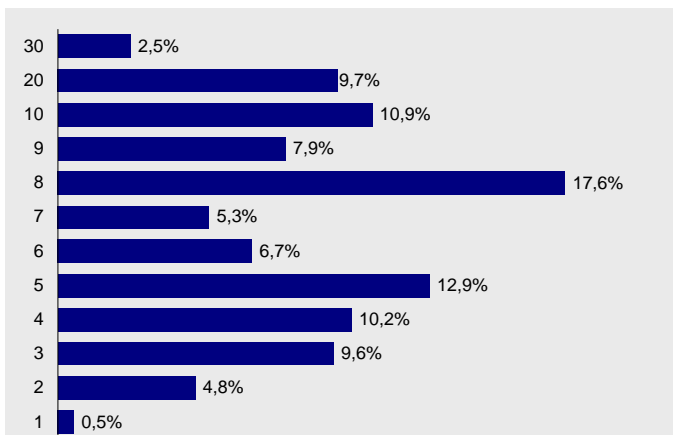
Aktien

6 größte Branchen

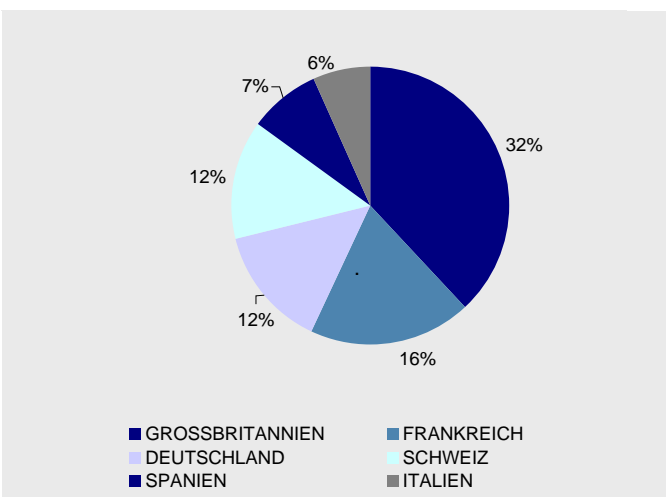


Renten

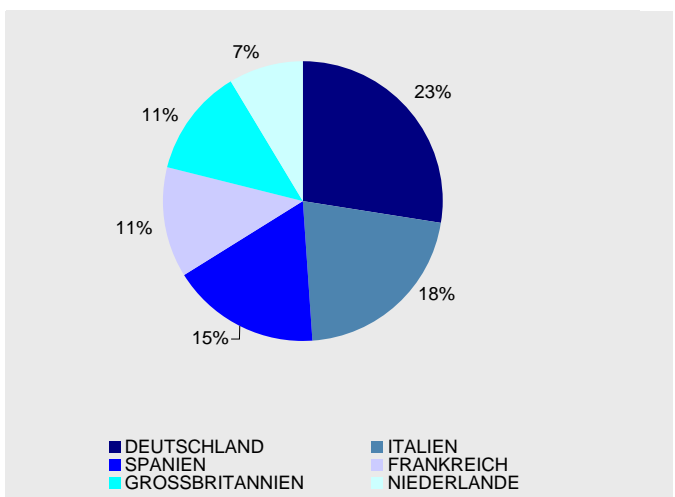
Struktur nach Laufzeiten



Struktur nach Ländern



Struktur nach Ländern



10 größte Werte

BAY.MOTOREN WERKE AG	AKZO NOBEL
CRH PLC	BASF SE O.N.
MICHELIN NOM.	BCO BIL.VIZ.ARG.NOM.
TELEFONICA INH.	SCHNEIDER ELEC. INH.
TELECOM ITALIA EO	UNILEVER CVA EO

Kennzahlen / Kosten

MODIFIED DURATION (ohne Kasse)	6,4
DURCHSCHN. RESTLAUFZEIT IN JAHREN	7,9
Ausgabeaufschlag in Prozent:	0,0
Verwaltungsvergütung in Prozent des Anlagevolumens p.a.:	0,7

Monatsbericht Anlagestrategie "58+"

Stand: Ende Mai 2011

Anlageziele

Die Anlagestrategie „58+“ steht den Versorgungsanwärtinnen im Rahmen der Ansparphase nach der Vollendung des 58. Lebensjahres zur Verfügung. Sie setzt sich aus einem Sicherungsprodukt und der kurzfristigen Renten- bzw. Geldmarktanlage zusammen. In dieser Strategie erfolgt keine Anlage in Aktien und somit ist die Strategie „58+“ auf die Minimierung des Anlagerisikos und rein stetigen Wertzuwachs ausgerichtet.

Wertentwicklung in %

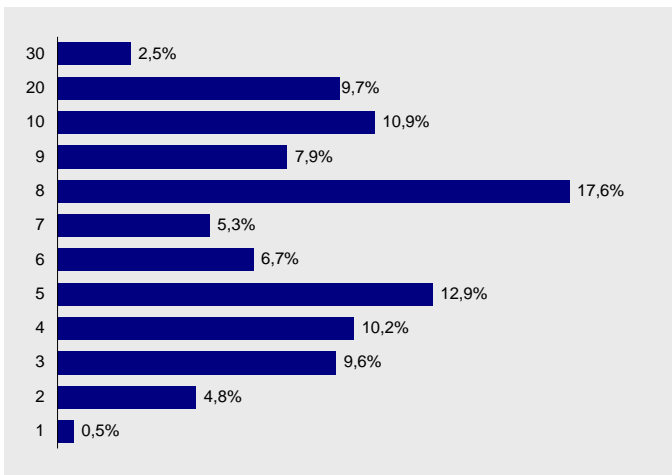
aktueller Monat	0,7%
Laufendes Jahr	1,2%
1 Jahr	1,6%
3 Jahre (p.a.)	3,2%
seit Auflage (p.a.)	3,0%

Marktumfeld und -ausblick

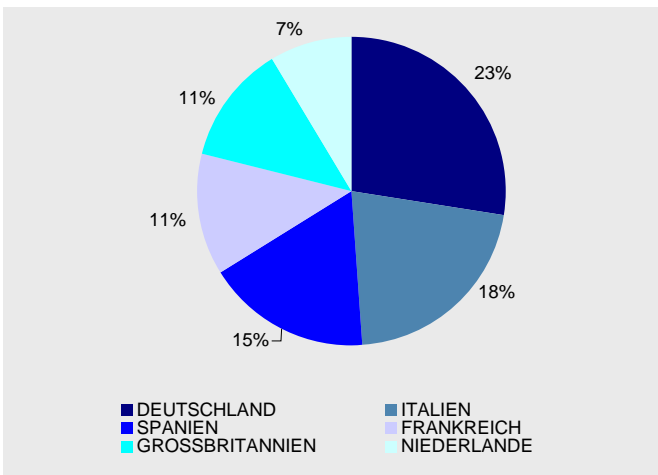
Im Mai entwickelten sich sowohl Aktien-, als auch die Rentenmärkte positiv. Dabei zeigten insbesondere die Rentenmärkte in diesem Monat eine starke Entwicklung, liegen jedoch seit Beginn des Jahres bei etwa Null. Die Aktienmärkte liegen nach einer leicht positiven Entwicklung im Mai auf Jahressicht deutlich im Plus.

Renten

Struktur nach Laufzeiten



Struktur nach Ländern



Kennzahlen

MODIFIED DURATION (ohne Kasse)	6,4
DURCHSCHN. RESTLAUFZEIT IN JAHREN	7,9

Kosten

Ausgabeaufschlag in Prozent:	0,0
Verwaltungsvergütung in Prozent des Anlagevolumens p.a.:	0,7