

#### Anlageziele

Die Anlagestrategie „u55“ steht den Versorgungsanwärtern im Rahmen der Ansparphase bis zur Vollendung des 55. Lebensjahres zur Verfügung. Sie setzt sich aus einem, nach Regionen und Anlageklassen, diversifizierten Fondsportfolio mit einer Nachhaltigkeitsstrategie sowie einem Rententeil, einem Sicherungsprodukt und freier Liquidität zusammen. Mit einer strategischen Aktienquote von über 50% nutzt diese Anlagestrategie die Chancen der zugrundeliegenden Aktienmärkte.

#### Wertentwicklung in %

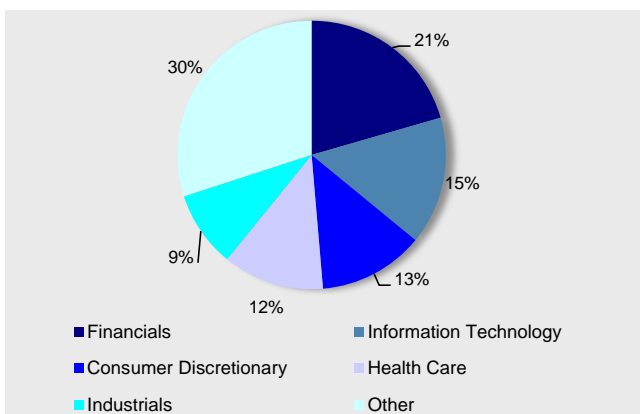
aktueller Monat	1,9%
Laufendes Jahr	0,2%
1 Jahr	-6,6%
3 Jahre (p.a.)	5,3%
seit Auflage	102,1%
seit Auflage (p.a.)	5,5%
Auflagedatum: 28.02.2003	

#### Marktumfeld und -ausblick

Besonders die globalen Aktienmärkte trugen im Mai mit einem großen Anstieg von 2,3% zu einer guten Wertentwicklung bei. Somit hat diese starke Entwicklung in diesem Monat die weniger rentablen Auftakt seit Jahresbeginn fast wieder aufgeholt (globale Aktienmärkte seit Jahresbeginn -0,2%). Auch die Rentenmärkte entwickelten sich mit einem Plus von 0,7% im Monat Mai zu einem guten Jahresergebnis bisher von 3,2%.

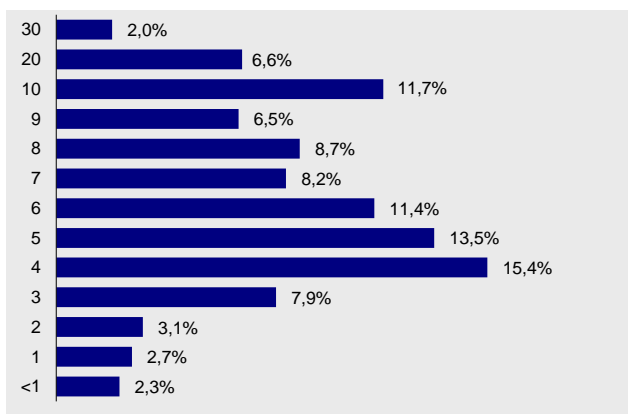
#### MetallRente FONDS PORTFOLIO

##### Struktur nach Sektoren

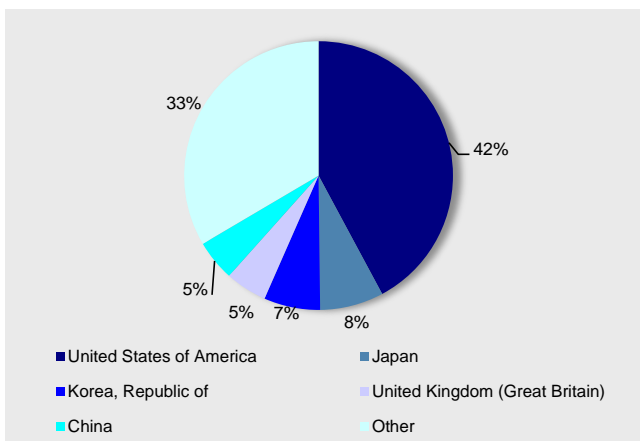


#### Rentenfonds

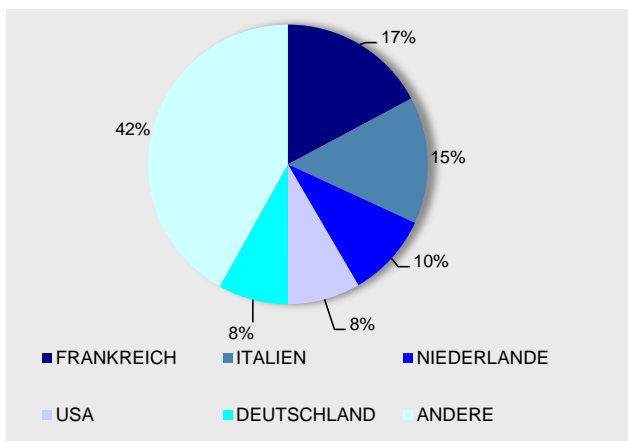
##### Struktur nach Laufzeiten



##### Struktur nach Ländern



##### Struktur nach Ländern



#### Größten Positionen

SAMSUNG ELECTR-GDR	1,76%
APPLE INC	1,76%
CHINA MOBILE LTD	1,24%
ALTRIA GROUP INC	0,93%
UNITEDHEALTH GROUP INC	0,93%

#### Kennzahlen / Kosten

MODIFIED DURATION (ohne Kasse)	6,4
DURCHSCHN. RESTLAUFZEIT IN JAHREN	7,2
Ausgabeaufschlag in Prozent:	0,0
Verwaltungsvergütung in Prozent des Anlagevolumens p.a.:	0,7
Weitere Kosten für die zugrunde liegenden Investments in Prozent des Anlagevolumens p.a.:	0,28

#### Anlageziele

Die Anlagestrategie „55+“ steht den Versorgungsanwärttern im Rahmen der Ansparphase nach der Vollendung des 55. Lebensjahres und vor der Vollendung des 58. Lebensjahres zur Verfügung. Sie setzt sich aus einem, nach Regionen und Anlageklassen, diversifizierten Fondsportfolio mit einer Nachhaltigkeitsstrategie sowie einem Rententeil, einem Sicherungsprodukt und freier Liquidität zusammen. Mit einer Aktienquote von bis zu 50% profitiert diese Anlagestrategie sowohl vom Wachstum der Aktienmärkte als auch vom Ertrag festverzinslicher Wertpapiere.

#### Wertentwicklung in %

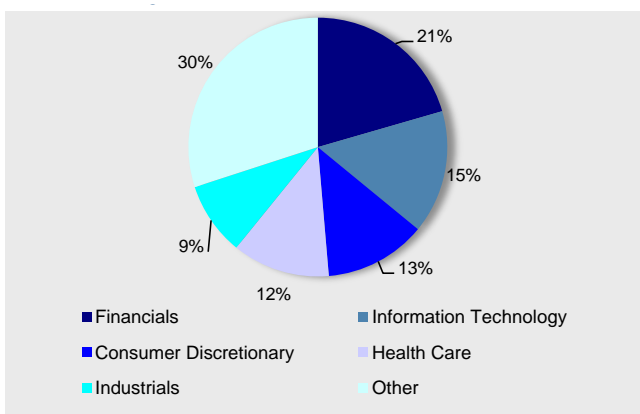
aktueller Monat	1,3%
Laufendes Jahr	1,1%
1 Jahr	-2,5%
3 Jahre (p.a.)	4,6%
seit Auflage	69,3%
seit Auflage (p.a.)	4,1%
Auflegedatum: 28.02.2003	

#### Marktumfeld und -ausblick

Besonders die globalen Aktienmärkte trugen im Mai mit einem großen Anstieg von 2,3% zu einer guten Wertentwicklung bei. Somit hat diese starke Entwicklung in diesem Monat die weniger rentablen Auftakt seit Jahresbeginn fast wieder aufgeholt (globale Aktienmärkte seit Jahresbeginn -0,2%). Auch die Rentenmärkte entwickelten sich mit einem Plus von 0,7% im Monat Mai zu einem guten Jahresergebnis bisher von 3,2%.

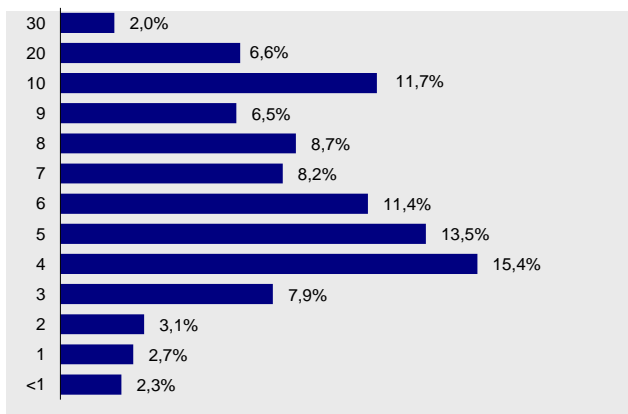
#### MetallRente FONDS PORTFOLIO

##### Struktur nach Sektoren

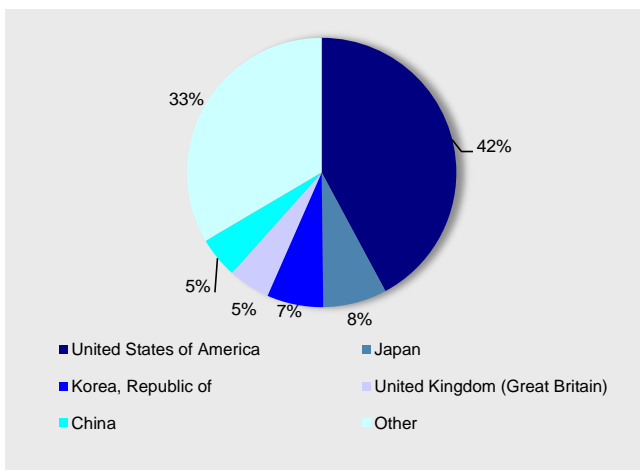


#### Rentenfonds

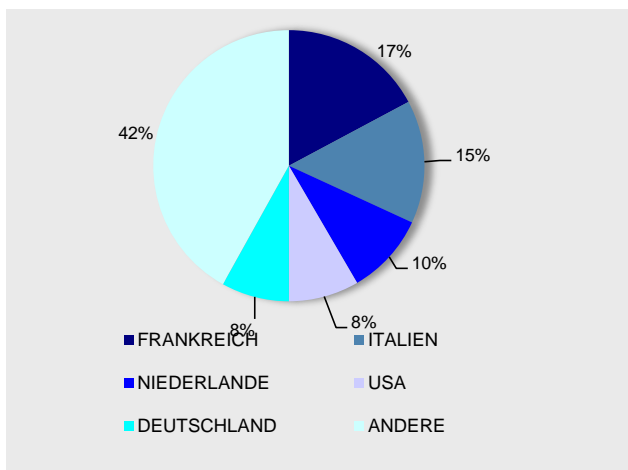
##### Struktur nach Laufzeiten



##### Struktur nach Ländern



##### Struktur nach Ländern



#### Größten Positionen

SAMSUNG ELECTR-GDR	1,76%
APPLE INC	1,76%
CHINA MOBILE LTD	1,24%
ALTRIA GROUP INC	0,93%
UNITEDHEALTH GROUP INC	0,93%

#### Kennzahlen / Kosten

MODIFIED DURATION (ohne Kasse)	6,4
DURCHSCHN. RESTLAUFZEIT IN JAHREN	7,2
Ausgabeaufschlag in Prozent:	0,0
Verwaltungsvergütung in Prozent des Anlagevolumens p.a.:	0,7
Weitere Kosten für die zugrunde liegenden Investments in Prozent des Anlagevolumens p.a.:	0,20

Anlageziele	Wertentwicklung in %	
Die Anlagestrategie „58+“ steht den Versorgungsanwärtern im Rahmen der Ansparphase nach der Vollendung des 58. Lebensjahres zur Verfügung. Sie setzt sich aus einem Sicherungsprodukt und der kurzfristigen Renten bzw. Geldmarktanlage zusammen. Seit Oktober 2013 erfolgt eine Beimischung von Aktien in geringem Umfang. Die Strategie „58+“ ist weiterhin auf die Minimierung des Anlagerisikos und gleichmäßigen Wertzuwachs ausgerichtet.	aktueller Monat	0,6%
	Laufendes Jahr	1,4%
	1 Jahr	1,1%
	3 Jahre (p.a.)	3,4%
	seit Auflage	56,2%
	seit Auflage (p.a.)	3,4%
Auflegedatum: 28.02.2003		

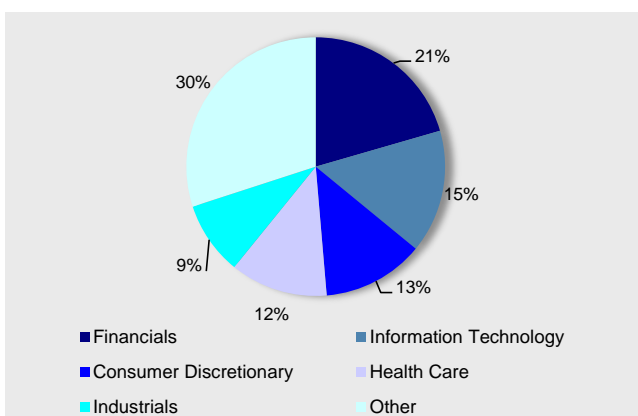
#### Marktumfeld und -ausblick

Besonders die globalen Aktienmärkte trugen im Mai mit einem großen Anstieg von 2,3% zu einer guten Wertentwicklung bei. Somit hat diese starke Entwicklung in diesem Monat die weniger rentablen Auftakt seit Jahresbeginn fast wieder aufgeholt (globale Aktienmärkte seit Jahresbeginn -0,2%). Auch die Rentenmärkte entwickelten sich mit einem Plus von 0,7% im Monat Mai zu einem guten Jahresergebnis bisher von 3,2%.

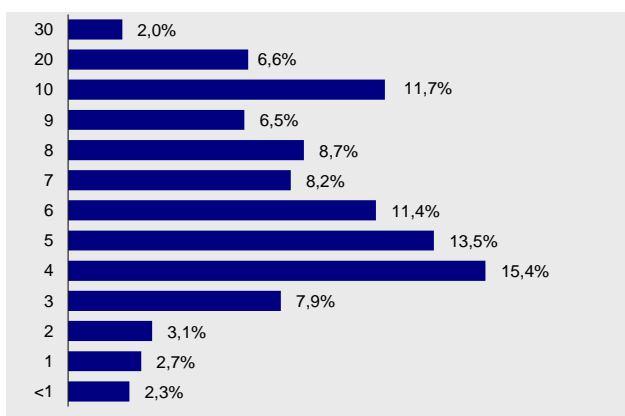
#### MetallRente FONDS PORTFOLIO

#### Rentenfonds

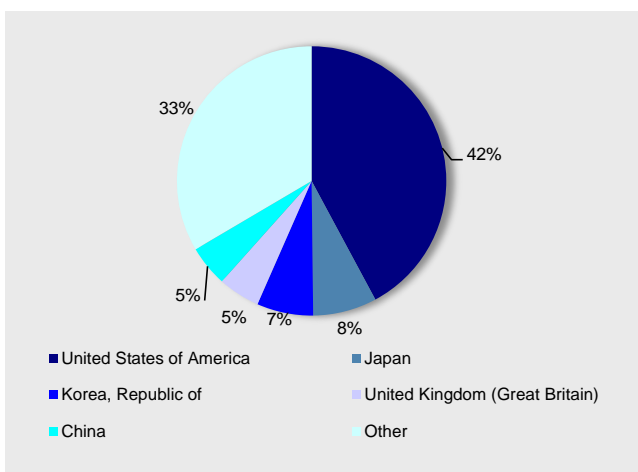
##### Struktur nach Sektoren



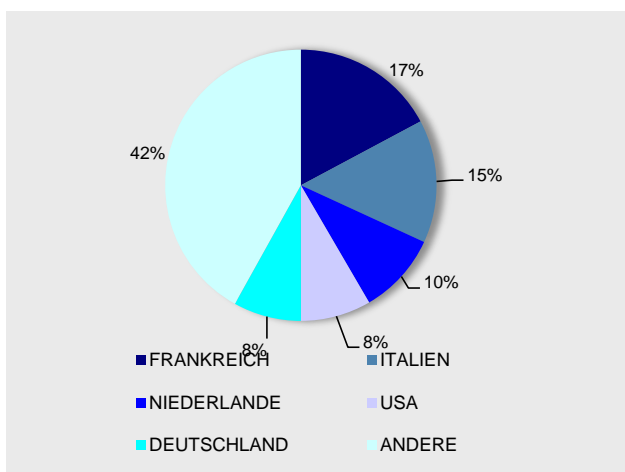
##### Struktur nach Laufzeiten



##### Struktur nach Ländern



##### Struktur nach Ländern



#### Größten Positionen

SAMSUNG ELECTR-GDR	1,76%
APPLE INC	1,76%
CHINA MOBILE LTD	1,24%
ALTRIA GROUP INC	0,93%
UNITEDHEALTH GROUP INC	0,93%

#### Kennzahlen / Kosten

MODIFIED DURATION (ohne Kasse)	6,4
DURCHSCHN. RESTLAUFZEIT IN JAHREN	7,2
Ausgabeaufschlag in Prozent:	0,0
Verwaltungsvergütung in Prozent des Anlagevolumens p.a.:	0,7
Weitere Kosten für die zugrunde liegenden Investments in Prozent des Anlagevolumens p.a.:	0,28