

Monatsbericht Anlagestrategie "u55"

Stand: Ende November 2006

Anlageziele

Die Anlagestrategie „u55“ steht den Versorgungsanwärtern im Rahmen der Ansparphase bis zur Vollendung des 55. Lebensjahres zur Verfügung. Sie setzt sich aus einem gemischten, europäischen, Aktien und Renten enthaltenden Spezialfonds, einem Sicherungsprodukt und freier Liquidität zusammen. Mit einer Aktienquote von über 50% nutzt diese Anlagestrategie die Chancen der zugrunde liegenden Aktienmärkte.

Wertentwicklung in %

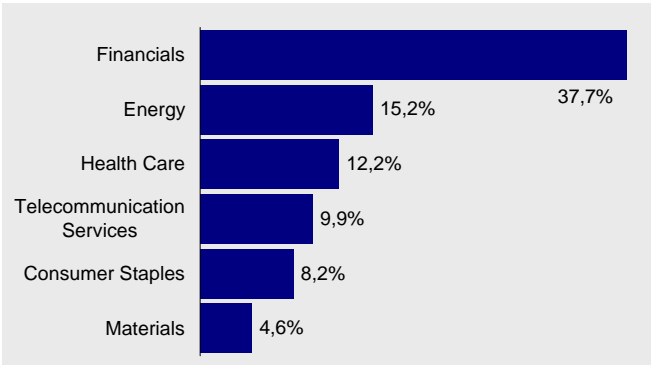
	p.a.	absolut
aktueller Monat		-0,9%
Laufendes Jahr		8,4%
1 Jahr		10,6%
3 Jahre	11,4%	38,2%
seit Auflage (31.8.02)	9,0%	44,3%

Marktumfeld und -ausblick

Die Aktienmärkte wiesen einen negativen Verlauf auf. Der DJ Stoxx 50 Index ist im Berichtsmonat um 1,5 % gefallen. Die Rentenmärkte wiesen dagegen einen positiven Verlauf auf. Der JP Morgan EMU Index ist im Berichtsmonat um 0,5% gestiegen.

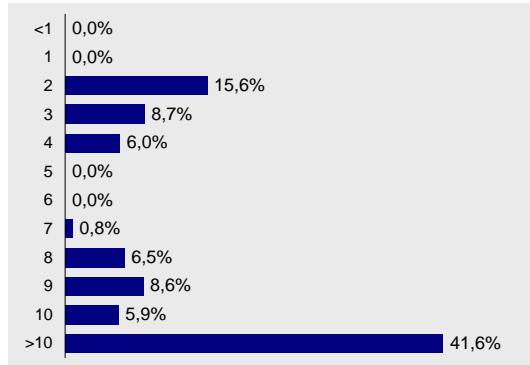
Aktienportfolio

6 größte Branchen

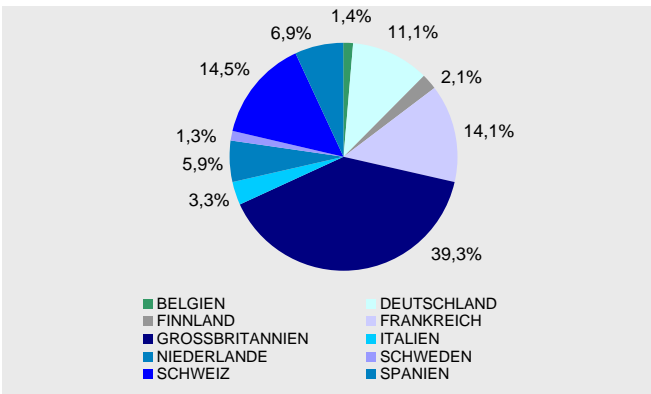


Rentenportfolio

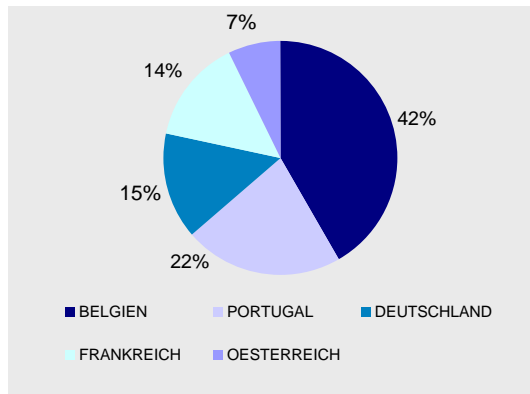
Struktur nach Laufzeiten



Struktur nach Ländern



Struktur nach Ländern



10 größte Werte

BP PLC	VODAFONE GROUP PLC
HSBC HOLDINGS PLC	NOVARTIS AG-REG SHS
TOTAL SA	ROCHE HOLDING AG-GENUSSCHEIN
GLAXOSMITHKLINE PLC	ROYAL DUTCH SHELL PLC-A SHS
NESTLE SA-REGISTERED	BANCO SANTANDER CENTRAL HISP

Kennzahlen

MODIFIED DURATION IN JAHREN	4,01
DURCHSCHN. RESTLAUFZEIT IN JAHREN	4,91

Monatsbericht Anlagestrategie "55+"

Stand: Ende November 2006

Anlageziele

Die Anlagestrategie „55+“ steht den Versorgungsanwärtern im Rahmen der Ansparphase nach der Vollendung des 55. Lebensjahres und vor der Vollendung des 58. Lebensjahres zur Verfügung. Sie setzt sich aus einem gemischten, europäischen, Aktien und Renten enthaltenden Spezialfonds, einem Sicherungsprodukt und freier Liquidität zusammen. Mit einer Aktienquote von bis zu 50% profitiert diese Anlagestrategie sowohl vom Wachstum der Aktienmärkte als auch vom Ertrag festverzinslicher Wertpapiere.

Wertentwicklung in %

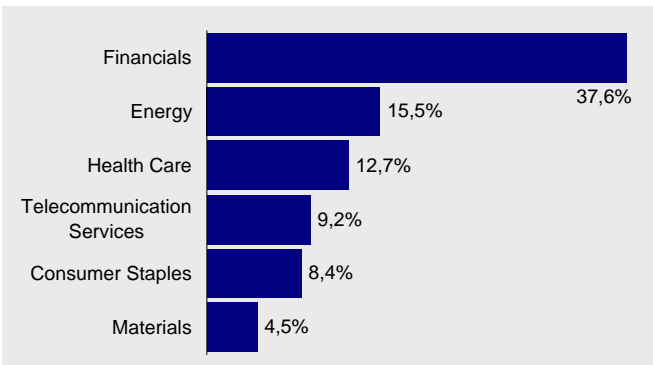
	p.a.	absolut
aktueller Monat		0,0%
Laufendes Jahr		4,3%
1 Jahr		4,9%
3 Jahre	5,5%	17,3%
seit Auflage (31.8.02)	5,1%	23,6%

Marktumfeld und -ausblick

Die Aktienmärkte wiesen einen negativen Verlauf auf. Der DJ Stoxx 50 Index ist im Berichtsmonat um 1,5 % gefallen. Die Rentenmärkte wiesen dagegen einen positiven Verlauf auf. Der JP Morgan EMU Index ist im Berichtsmonat um 0,5% gestiegen.

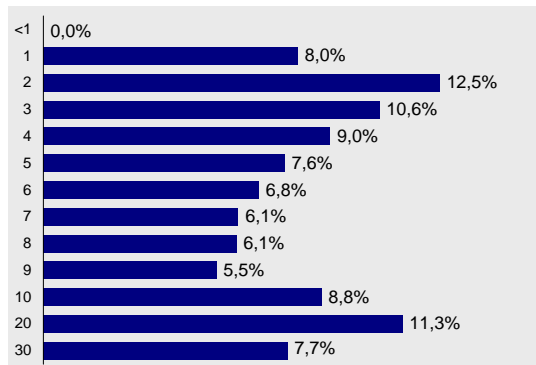
Aktienportfolio

6 größte Branchen

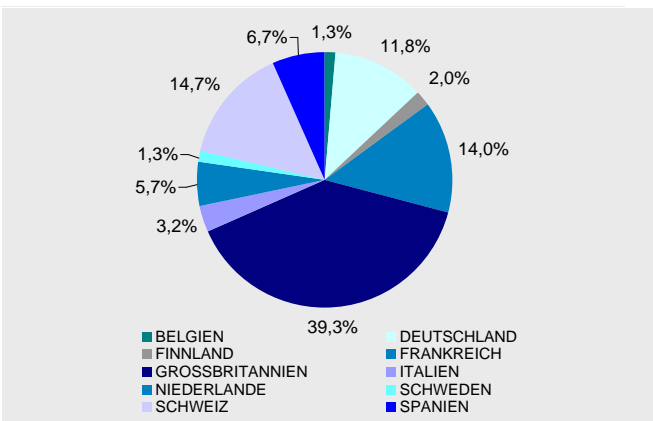


Rentenportfolio

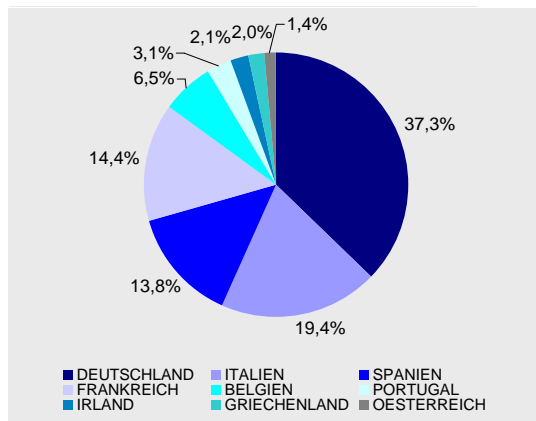
Struktur nach Laufzeiten



Struktur nach Ländern



Struktur nach Ländern



10 größte Werte

BP PLC	NOVARTIS AG-REG SHS
HSBC HOLDINGS PLC	VODAFONE GROUP PLC
TOTAL SA	ROCHE HOLDING AG-GENUSSCHEIN
GLAXOSMITHKLINE PLC	ROYAL DUTCH SHELL PLC-A SHS
NESTLE SA-REGISTERED	BANCO SANTANDER CENTRAL HISP

Kennzahlen

MODIFIED DURATION IN JAHREN	5,21
DURCHSCHN. RESTLAUFZEIT IN JAHREN	7,08

Monatsbericht Anlagestrategie MRPF "58+"

Stand: Ende November 2006

Anlageziele

Die Anlagestrategie „58+“ steht den Versorgungsanwärtern im Rahmen der Ansparphase nach der Vollendung des 58. Lebensjahres zur Verfügung. Sie setzt sich aus einem Sicherungsprodukt und der kurzfristigen Renten- bzw. Geldmarktanlage zusammen. In dieser Strategie erfolgt keine Anlage in Aktien und somit ist die Strategie „58+“ auf die Minimierung des Anlagerisikos ausgerichtet.

Wertentwicklung in %

	p.a.	absolut
aktueller Monat		0,3%
Laufendes Jahr		3,0%
1 Jahr		2,8%
3 Jahre	3,1%	9,5%
seit Auflage (3.1.03)	2,4%	9,8%