

Anlageziele

Diese Anlagestrategie steht den Versorgungsanwärtern im Rahmen der Ansparphase bis zur Vollendung des 55. Lebensjahres zur Verfügung und setzt sich aus dem Fonds MRPF 1 (gemischt Aktien- und Rentenportfolio), einem Sicherungsprodukt und Liquidität zusammen. Die Aktienquote liegt minimal bei 50% und maximal bei 100% des Portfolios.

Wertentwicklung in %

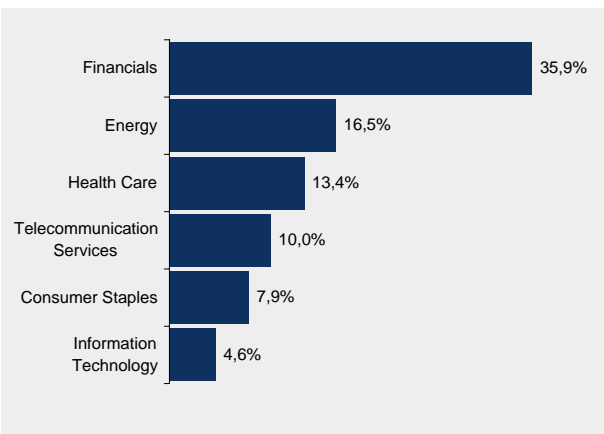
	p.a.	absolut
aktueller Monat		1,8%
Laufendes Jahr		15,2%
1 Jahr		16,7%
3 Jahre		
5 Jahre		
seit Auflage (31.8.02)		30,6%

Marktumfeld und -ausblick

Nach den guten Entwicklungen an den Aktienmärkten im Monat September, sorgte eine Konsolidierungsphase im Oktober für leicht fallende Märkte. Die Kursrückgänge waren vor allem auf die Zins- und Inflationsängste in den USA und sinkende Unternehmensgewinne in den USA sowie Europa zurückzuführen. Der Aktienindex DJ Euro STOXX 50 ist im Berichtsmonat um 1,8% gesunken. Die straffe Geldpolitik in den USA sowie die im Euroland aufkommenden Zinssteigerungserwartungen brachten die Rentenmärkte leicht unter Druck. Der JP Morgan EMU Index ist im Berichtsmonat um 1,1% gefallen.

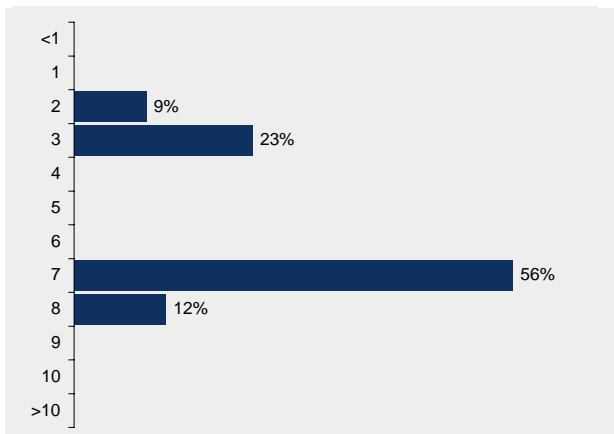
Aktienportfolio

6 größte Branchen

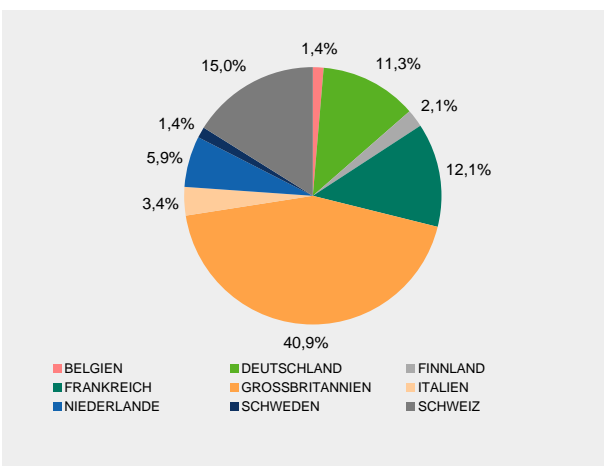


Rentenportfolio

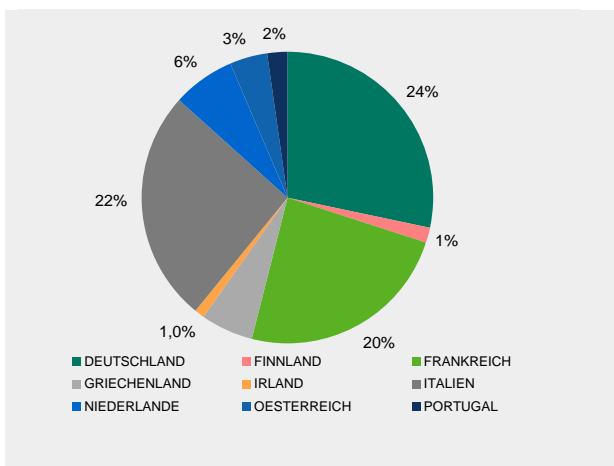
Struktur nach Laufzeiten



Struktur nach Ländern



Struktur nach Ländern



10 größte Werte

BP PLC	VODAFONE GROUP PLC
ROYAL DUTCH SHELL PLC-A	NESTLE SA-REGISTERED
GLAXOSMITHKLINE PLC	BANCO SANTANDER CENTR
HSBC HOLDINGS PLC	NOVARTIS AG-REG SHS
ROCHE HOLDING AG-GENUS	ING GROEP NV-CVA

Kennzahlen

MODIFIED DURATION IN JAHREN	4,28
DURCHSCHN. RESTLAUFZEIT IN JAHREN	3,38

Monatsbericht Anlagestrategie "55+"

Stand: Ende November 2005

Anlageziele

Diese konservativere Anlagestrategie steht den Versorgungsanwärtern im Rahmen der Ansparphase nach der Vollendung des 55. Lebensjahres und vor der Vollendung des 58. Lebensjahr zur Verfügung und setzt sich aus dem Fonds MRPF 2 (gemischt Aktien- und Rentenportfolio), einem Sicherungsprodukt und Liquidität zusammen. Die Aktienquote liegt maximal bei 50% des Portfolios.

Wertentwicklung in %

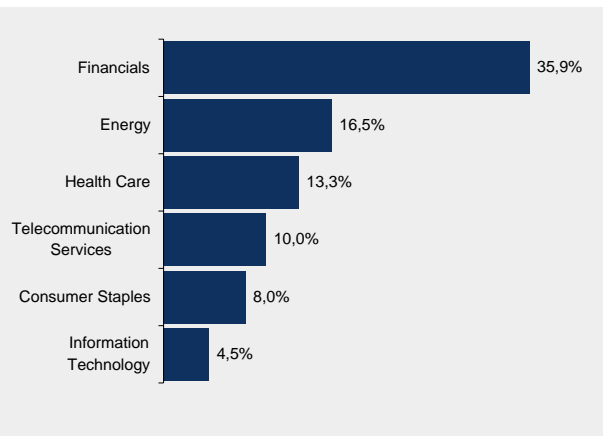
	p.a.	absolut
aktueller Monat		0,7%
Laufendes Jahr		6,3%
1 Jahr		7,0%
3 Jahre		
5 Jahre		
seit Auflage (31.8.02)		17,8%

Marktumfeld und -ausblick

Nach den guten Entwicklungen an den Aktienmärkten im Monat September, sorgte eine Konsolidierungsphase im Oktober für leicht fallende Märkte. Die Kursrückgänge waren vor allem auf die Zins- und Inflationsängste in den USA und sinkende Unternehmensgewinne in den USA sowie Europa zurückzuführen. Der Aktienindex DJ Euro STOXX 50 ist im Berichtsmonat um 1,8% gesunken. Die straffe Geldpolitik in den USA sowie die im Euroland aufkommenden Zinssteigerungserwartungen brachten die Rentenmärkte leicht unter Druck. Der JP Morgan EMU Index ist im Berichtsmonat um 1,1% gefallen.

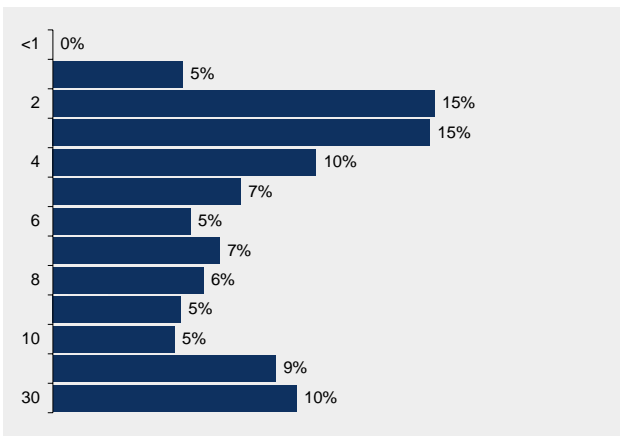
Aktienportfolio

6 größte Branchen

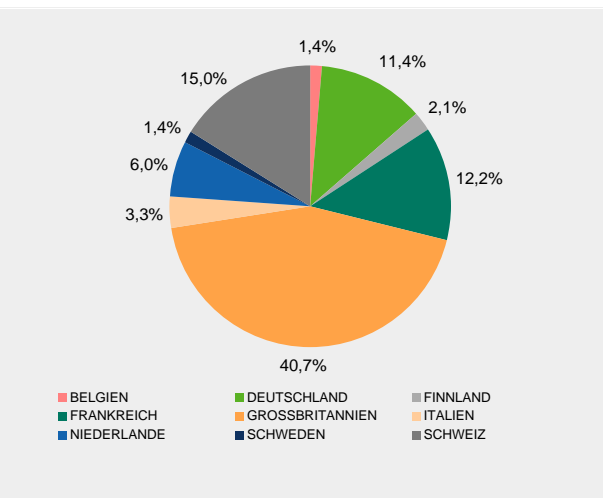


Rentenportfolio

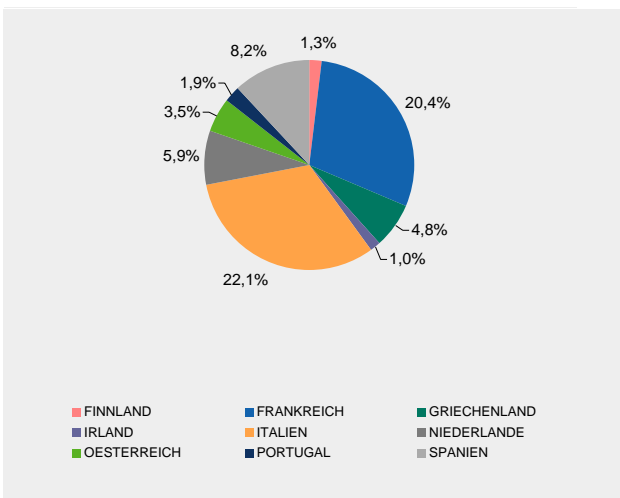
Struktur nach Laufzeiten



Struktur nach Ländern



Struktur nach Ländern



10 größte Werte

BP PLC	NESTLE SA-REGISTERED
ROYAL DUTCH SHELL PLC-A	VODAFONE GROUP PLC
GLAXOSMITHKLINE PLC	BANCO SANTANDER CENTR
HSBC HOLDINGS PLC	ING GROEP NV-CVA
ROCHE HOLDING AG-GENUS	NOVARTIS AG-REG SHS

Kennzahlen

MODIFIED DURATION IN JAHREN	6,31
DURCHSCHN. RESTLAUFZEIT IN JAHREN	8,41

Monatsbericht Anlagestrategie MRPF "58+"

Stand: Ende November 2005

Anlageziele	Wertentwicklung in %	p.a.	absolut
Diese konservative Anlagestrategie steht den Versorgungsanwärtern im Rahmen der Ansparphase nach der Vollendung des 58. Lebensjahr zur Verfügung und setzt sich zur Zeit aus einem Sicherungsprodukt und der Geldmarktanlage zusammen. Im Rahmen dieser Strategie ist keine Anlage in Aktien vorgesehen.	aktueller Monat		0,3%
	Laufendes Jahr		3,0%
	1 Jahr		3,3%
	3 Jahre		
	5 Jahre		
	seit Auflage (3.1.03)		6,8%