

Monatsbericht Anlagestrategie "u55"

Stand: Ende November 2004

Anlageziele

Diese Anlagestrategie steht den Versorgungsanwartern im Rahmen der Ansparphase bis zur Vollendung des 55. Lebensjahres zur Verfugung und setzt sich aus dem Fonds MRPF 1 (gemischt Aktien- und Rentenportfolio), einem Sicherungsprodukt und Liquiditat zusammen. Die Aktienquote liegt minimal bei 50% und maximal bei 100% des Portfolios.

Wertentwicklung in %

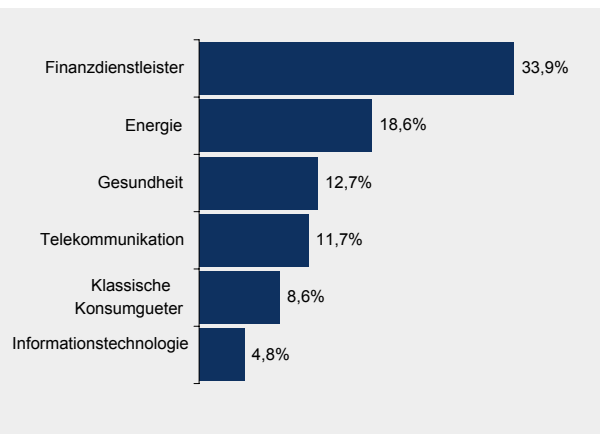
	p.a.	absolut
Monat		2,6%
Laufendes Jahr		5,4%
seit Auflage (31.8.02)		12,5%
3 Jahre		
5 Jahre		
10 Jahre		

Marktumfeld und -ausblick

Die globalen Aktienmarkte konnten im vergangenen Monat stark zulegen, nachdem die Unsicherheiten uber den Ausgang der Prasidentschaftswahlen in den USA schwanden und der Olp Preis wegen der Erhohung der Forderungsmengen durch die OPEC-Lander sich von seinem Rekordniveau verabschiedete. Auch wenn die Unternehmensgewinne in den USA uneinheitlich ausfielen, wurde die Anlegerstimmung durch gute Ertragsmeldungen groer Technologieunternehmen aufgehellt. Der STOXX 50 Aktienindex ist im November um 2% gestiegen. Der europaische Rentenmarkt hat bis zuletzt eine freundliche Tendenz aufgewiesen. Hierzu haben im Wesentlichen eine zunehmende Skepsis bezuglich der kunftigen Konjunktorentwicklung sowie umfangreiche, wahrungsbedingte Zuflusse in den EURO beigetragen. Der JP Morgan EMU Index ist im November um 1,1% gestiegen.

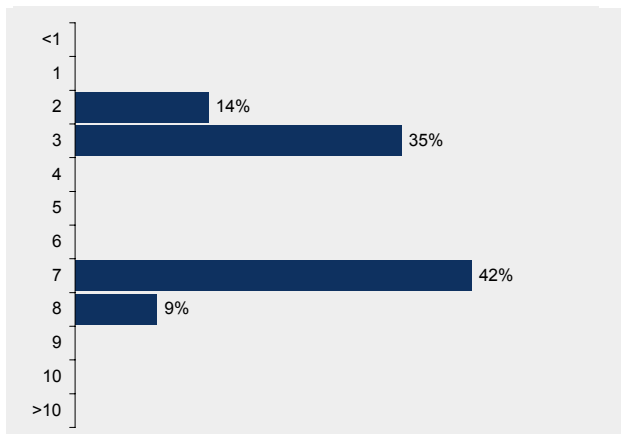
Aktienportfolio

6 grote Branchen

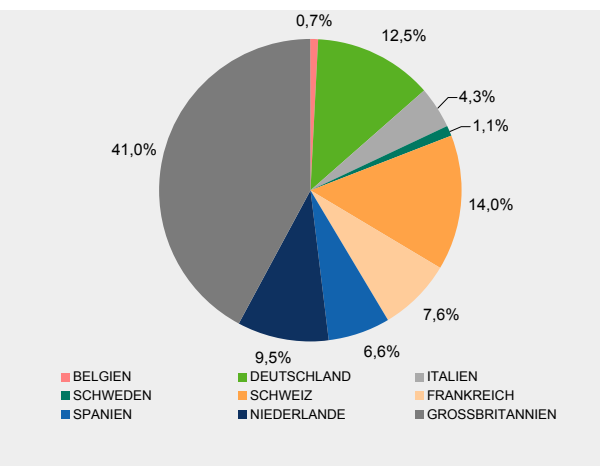


Rentenportfolio

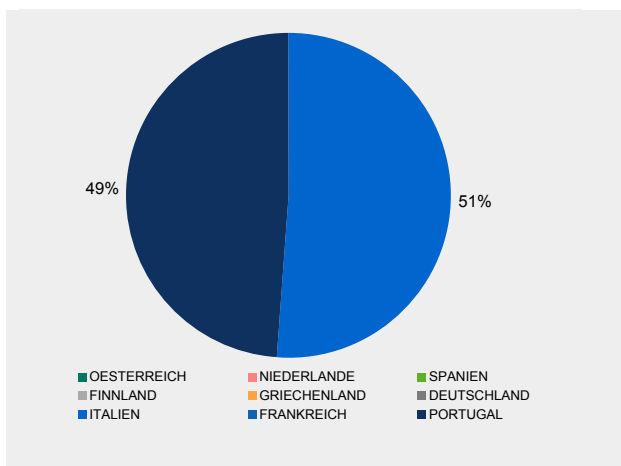
Struktur nach Laufzeiten



Struktur nach Landern



Struktur nach Landern



10 grote Werte

BP PLC	NOVARTIS AG -NAM,-
VODAFONE GROUP PLC	SHELL TRANSPORT & TRAD
HSBC HOLDINGS PLC	UBS AG -NAM,-
ROYAL DUTCH,AAND,	TELEFONICA S,A,
GLAXOSMITHKLINE PLC	NOKIA CORP,-A-

Kennzahlen

MODIFIED DURATION IN JAHREN	4,82
DURCHSCHN. RESTLAUFZEIT IN JAHREN	5,67

Monatsbericht Anlagestrategie "55+"

Stand: Ende November 2004

Anlageziele

Diese konservativere Anlagestrategie steht den Versorgungsanwärtern im Rahmen der Ansparphase nach der Vollendung des 55. Lebensjahres und vor der Vollendung des 58. Lebensjahr zur Verfügung und setzt sich aus dem Fonds MRPF 2 (gemischt Aktien- und Rentenportfolio), einem Sicherungsprodukt und Liquidität zusammen. Die Aktienquote liegt maximal bei 50% des Portfolios.

Wertentwicklung in %

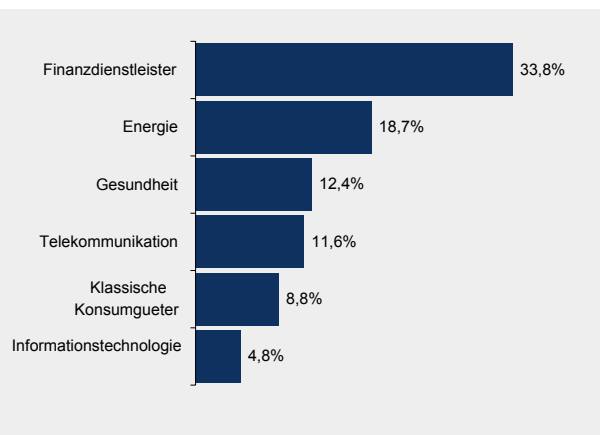
	p.a.	absolut
Monat		0,9%
Laufendes Jahr		3,2%
seit Auflage (31.8.02)		8,8%
3 Jahre		
5 Jahre		
10 Jahre		

Marktumfeld und -ausblick

Die globalen Aktienmärkte konnten im vergangenen Monat stark zulegen, nachdem die Unsicherheiten über den Ausgang der Präsidentschaftswahlen in den USA schwanden und der Ölpreis wegen der Erhöhung der Fördermengen durch die OPEC-Länder sich von seinem Rekordniveau verabschiedete. Auch wenn die Unternehmensgewinne in den USA uneinheitlich ausfielen, wurde die Anlegerstimmung durch gute Ertragsmeldungen großer Technologieunternehmen aufgeheitert. Der STOXX 50 Aktienindex ist im November um 2% gestiegen. Der europäische Rentenmarkt hat bis zuletzt eine freundliche Tendenz aufgewiesen. Hierzu haben im Wesentlichen eine zunehmende Skepsis bezüglich der künftigen Konjunktorentwicklung sowie umfangreiche, währungsbedingte Zufüsse in den EURO beigetragen. Der JP Morgan EMU Index ist im November um 1,1% gestiegen.

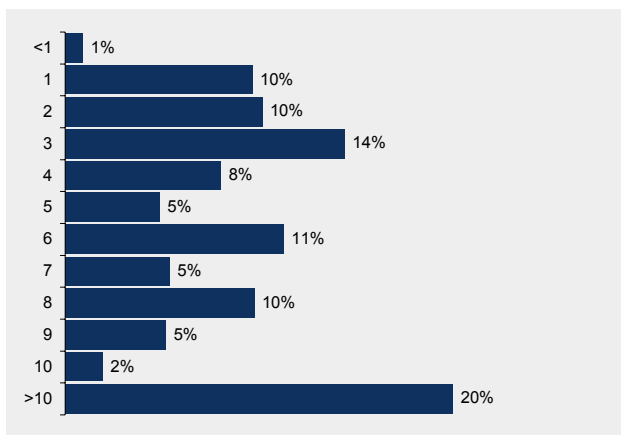
Aktienportfolio

6 größte Branchen

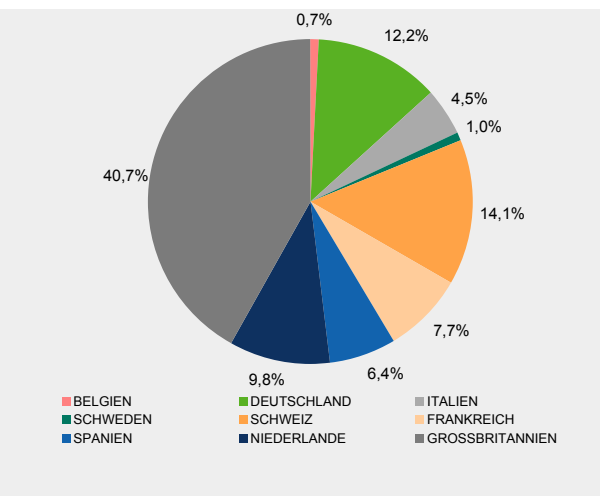


Rentenportfolio

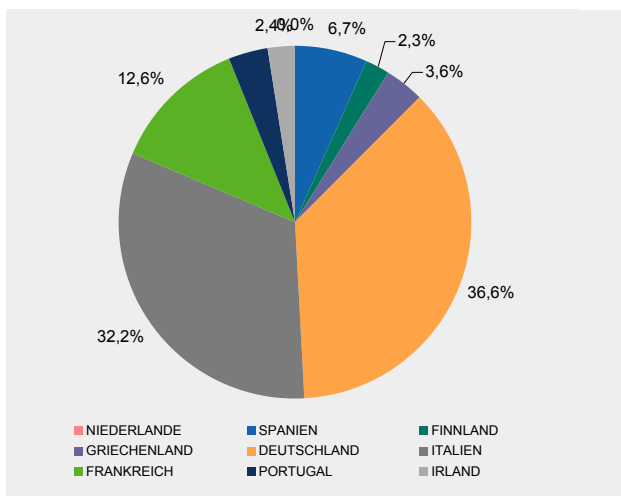
Struktur nach Laufzeiten



Struktur nach Ländern



Struktur nach Ländern



10 größte Werte

BP PLC	GLAXOSMITHKLINE PLC
HSBC HOLDINGS PLC	SHELL TRANSPORT & TRAD
VODAFONE GROUP PLC	UBS AG -NAM,-
ROYAL DUTCH,AAND,	NESTLE -NAM,- CHF 10,-
NOVARTIS AG -NAM,-	TELEFONICA S,A,

Kennzahlen

MODIFIED DURATION IN JAHREN	5,4
DURCHSCHN. RESTLAUFZEIT IN JAHREN	7,37

Monatsbericht Anlagestrategie MRPF "58+"

Stand: Ende November 2003

Anlageziele	Wertentwicklung in %		
<p>Diese konservative Anlagestrategie steht den Versorgungsanwärtern im Rahmen der Ansparphase nach der Vollendung des 58. Lebensjahr zur Verfügung und setzt sich zur Zeit aus einem Sicherungsprodukt und der Geldmarktanlage zusammen. Im Rahmen dieser Strategie ist keine Anlage in Aktien vorgesehen.</p>	p.a.	absolut	
	Monat		0,2%
	Laufendes Jahr (seit 3.1.03)		3,0%
	seit Auflage (3.1.03)		3,4%
	3 Jahre		
	5 Jahre		
10 Jahre			