

November 2007

MetallRente FONDS PORTFOLIO - A - EUR

Dachfonds für die Altersvorsorge



Morningstar Rating™



Ratings per 31.10.2007

Anlageziel

Der Fonds konzentriert sich auf Aktienfonds. Anlageziel ist es, insbesondere an der Entwicklung des globalen Aktienmarkts teilzuhaben und auf mittlere bis längere Sicht überdurchschnittlichen Kapitalzuwachs zu erwirtschaften.

Chancen und Risiken

- Aktien weisen auf lange Sicht ein überdurchschnittliches Renditepotenzial auf. Ihre Kurse können jedoch relativ stark schwanken und es kann auch zu Kursverlusten kommen.
- Die internationale Ausrichtung ermöglicht eine besonders breite Streuung der Anlagen. Sie beinhaltet aber stets nur eine begrenzte Teilhabe an der Wertentwicklung einzelner Regionen.
- Die Zielfonds werden sorgfältig ausgewählt und bieten die Chance, von unterschiedlichen Anlagekonzepten zu profitieren. Sie können sich aber im Einzelfall schwächer entwickeln als erwartet.
- Aufgrund der teilweisen Anlage in Fremdwährungen kann die Rendite durch Wechselkursänderungen begünstigt, aber auch belastet werden.
- Die Volatilität (Wertschwankung) des Fondsanteilwerts kann erhöht sein.

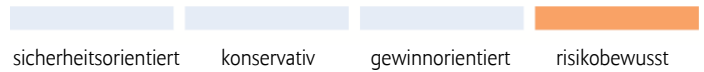
Portfolio-Highlights

Die Aktienmärkte gaben im November zunächst stark nach. Grund hierfür war die weiterhin belastende und noch nicht ausgestandene Krise am US-amerikanischen Hypothekenmarkt. Auf regionaler Ebene fiel der Kursrückgang in den Vereinigten Staaten am stärksten aus, gefolgt von Japan. Relativ gut hielten sich die Börsen in Europa und hier insbesondere im Euroraum. Auf Sektorebene schnitten Aktien aus dem Bereich Finanzen besonders schwach ab, die tendenziell defensiven Bereiche Versorger und Pharma erzielten sogar leichte Zugewinne. Am Euro-Rentenmarkt war die Umlaufrendite leicht rückläufig, und die Anleihenkurse stiegen entsprechend an. Gegen Ende November erholten sich die Aktienmärkte jedoch wieder spürbar, und die Rentenmärkte gaben einen Teil ihrer Gewinne wieder ab. In diesem Marktumfeld hielten wir an unserer grundsätzlichen Positionierung fest, sodass der Aktienanteil des Fonds weiterhin überwogen war.

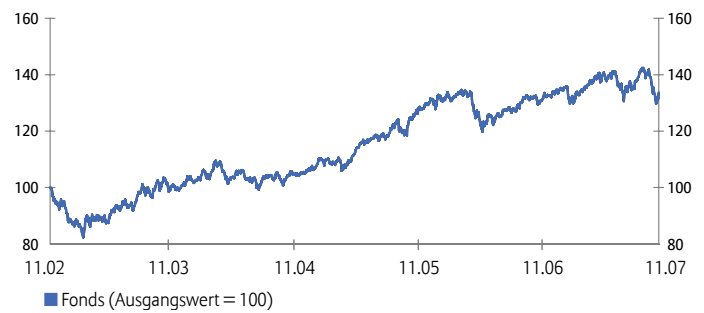
Ausblick

Wir erwarten weiterhin ein solides Wachstum der Weltwirtschaft, das vornehmlich durch die Schwellenländer getragen wird. In den USA dürfte sich das wirtschaftliche Wachstum hingegen deutlich abschwächen, in Europa moderat abkühlen. In den USA erwarten wir weitere Zinsschritte, um die Liquiditätsknappheit im Interbankenmarkt zu beheben. Die Wahrscheinlichkeit von Zinsanhebungen anderer Zentralbanken ist gleichzeitig deutlich gesunken. Die Aktienmärkte bieten unserer Einschätzung nach - trotz der weiterhin anhaltenden Hypotheken-Problematik in den USA - weiteres Aufwärtspotenzial, da das Gewinnwachstum der Unternehmen immer noch positiv ist. An den Rentenmärkten rechnen wir mit gleichbleibenden bis leicht steigenden Zinsen am langen Ende der Zinskurve.

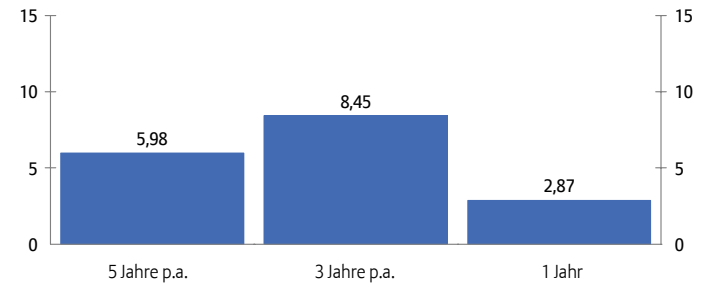
Risikoklasse



Wertentwicklung über 5 Jahre¹



Jährliche Wertentwicklung in %¹



Wertentwicklungshistorie in %¹

	3M	6M	1J	3J	5J	S. Aufl.
Fonds	-1,16	-3,53	2,87	27,55	33,70	35,26
pro Jahr				3J	5J	S. Aufl.
Fonds				8,45	5,98	5,85

November 2007

MetallRente FONDS PORTFOLIO - A - EUR

Dachfonds für die Altersvorsorge

Allianz 
Global Investors

Morningstar Rating™



Ratings per 31.10.2007

Die 5 größten Titel in %

Allianz-dit Interglobal - A - EUR	14,95
Allianz-dit Euro Rentenfonds - A - EUR	9,71
Allianz RCM US Equity - I - USD	8,63
Allianz RCM Europe Equity Growth - I - EUR	7,40
Allianz-dit Aktien Global AF - CT - EUR	7,18
Summe	47,87

Risiko-/Ertrags-Kennzahlen

	3 Jahre	5 Jahre
Sharpe Ratio ²	0,62	0,35
Volatilität (%) ³	8,68	9,29

Fondsfakten

ISIN / WKN	LU0147989353 / 622 304
Verwaltungsgesellschaft	Allianz Global Investors Luxembourg S.A.
Anlagemanager	Allianz Global Investors KAG, Frankfurt
Depotbank	Dresdner Bank Luxembourg S.A.
Auflegungsdatum	8.8.2002
Fondsmanager	Marcus Stahlhacke (seit 1.7.2007)
Fondswährung	EUR
Fondsvermögen	40,52 Mio. EUR
Geschäftsjahresende	30.6.
Ausschüttung am 10.8.2007	0,73 EUR
Ausgabeaufschlag in % ⁴	zzt. 5,00 (max. 6,00)
Verwaltungsvergütung in % p.a.	zzt. 1,15 (max. 1,50)
TER in % ⁵	1,57 (für 2006)

¹ Berechnungsbasis: Anteilwert (Ausgabeaufschläge nicht berücksichtigt); Ausschüttungen wieder angelegt. Berechnung nach BVI-Methode. Angaben zur bisherigen Entwicklung erlauben keine Prognosen für die Zukunft. Dies gilt insbesondere, wenn sich die Performanceangabe auf einen sehr kurzen Zeitraum bezieht - z. B. weniger als 12 Monate - und ihr daher wenig Aussagekraft zukommt. Anfallende Ausgabeaufschläge reduzieren das eingesetzte Kapital sowie die dargestellte Wertentwicklung.

² Die Sharpe Ratio gibt an, in welchem Verhältnis die vom Fonds erzielte Rendite zum Anlagerisiko steht. Dabei wird die Mehrrendite des Fonds gegenüber dem risikolosen Marktzinssatz zur Volatilität ins Verhältnis gesetzt. Negative Werte sind nicht aussagefähig.

³ Die Volatilität ist ein Maß für die Schwankungsbreite der Wertentwicklung des Fonds während eines bestimmten Zeitraumes.

⁴ Der Ausgabeaufschlag entfällt für die fondsgebundenen Tarife der MetallRente-Direktversicherung, der MetallRente-Pensionskasse und dem Produkt MetallRente.Riester.

⁵ TER (Total Expense Ratio): Gesamtkosten (ohne Transaktionskosten), die dem Fondsvermögen im letzten Geschäftsjahr belastet wurden. Diese Kennziffer erfasst entsprechend internationaler Gepflogenheiten nur die auf Ebene des Sondervermögens angefallenen Kosten (ohne Transaktionskosten). Da das Sondervermögen ("Dachfonds") andere Investmentanteile ("Zielfonds") erwirbt, fallen weitere Kosten, Gebühren und Vergütungen an, die auf Ebene des Zielfonds erhoben werden. Soweit die Zielfonds ihrerseits eine TER veröffentlichen, wird diese auf Ebene des Dachfonds berücksichtigt (synthetische TER). Bei diesem Factsheet handelt es sich um eine Information gem. § 31 Abs. 2 WpHG.

Die hierin enthaltenen Einschätzungen und Prognosen beruhen auf sorgfältigen Recherchen, jedoch kann Allianz Global Investors für die objektive Richtigkeit naturgemäß nicht haften.

Verkaufsprospekte und Rechenschaftsberichte sind bei Allianz Global Investors und den Vertriebsgesellschaften kostenlos erhältlich. Die täglichen Fondspreise finden Sie in überregionalen Zeitungen, unter www.allianzglobalinvestors.de, auf der Reutersseite ALLIANZGI01 und unter dem Bloomberg-Ticker METREFF.

Allianz Global Investors Kapitalanlagegesellschaft mbH
Mainzer Landstr. 11-13, 60329 Frankfurt am Main
Internet: www.allianzglobalinvestors.de, E-Mail: info@allianzgi.de