

#### Anlageziele

Die Anlagestrategie „Dynamik“ steht den Versorgungsanwärtern im Rahmen der Ansparphase bis zur Vollendung des 57. Lebensjahres zur Verfügung. Sie setzt sich aus einem, nach Regionen und Anlageklassen, diversifizierten Fondsportfolio mit einer Nachhaltigkeitsstrategie sowie einem Rententeil, einem Sicherungsprodukt und freier Liquidität zusammen. Mit einer strategischen Aktienquote von über 50% nutzt diese Anlagestrategie die Chancen der zugrundeliegenden Aktienmärkte.

#### Wertentwicklung in %

aktueller Monat	0,7%
Laufendes Jahr	-0,9%
1 Jahr	-0,2%
3 Jahre (p.a.)	3,9%
seit Auflage	134,5%
seit Auflage (p.a.)	5,6%
Auflagedatum: 28.02.2003	
In diesen Werten sind unten ausgewiesene Kosten bereits berücksichtigt.	

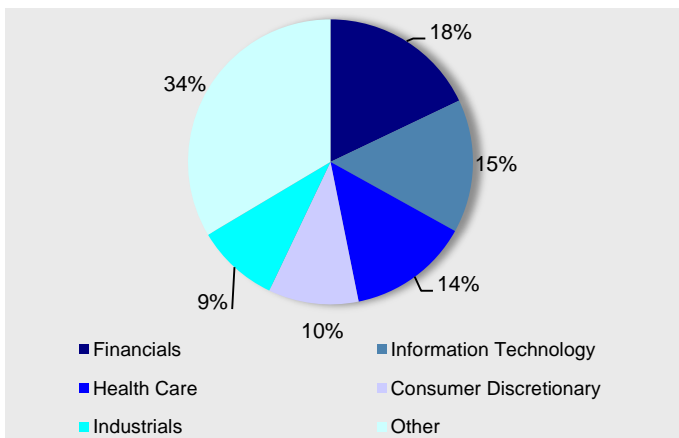
#### Marktumfeld und -ausblick

Nach den schwachen Ergebnissen im Oktober kam es im November auf den internationalen Aktienmärkten zu einer leichten Erholung. Mit einem Monatsergebnis von +0,8% verbesserte sich das Jahresergebnis auf -1,6%. Die europäischen Rentenmärkte zeigten sich dagegen fast unverändert mit einer Rendite von -0,1% im November. Auf Jahressicht verschlechtert sich damit die Wertentwicklung auf -0,9%.

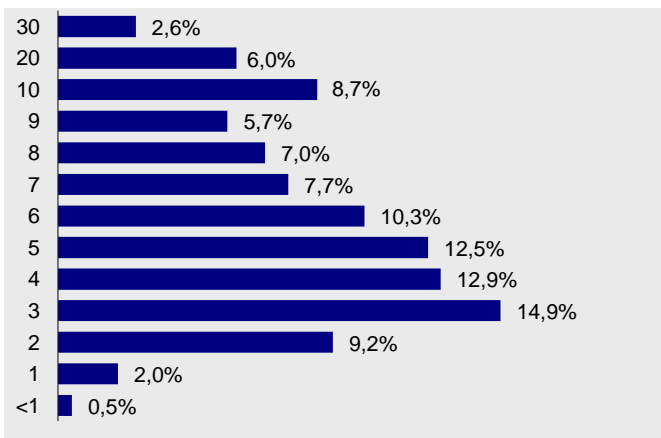
#### MetallRente FONDS PORTFOLIO

#### Rentenfonds

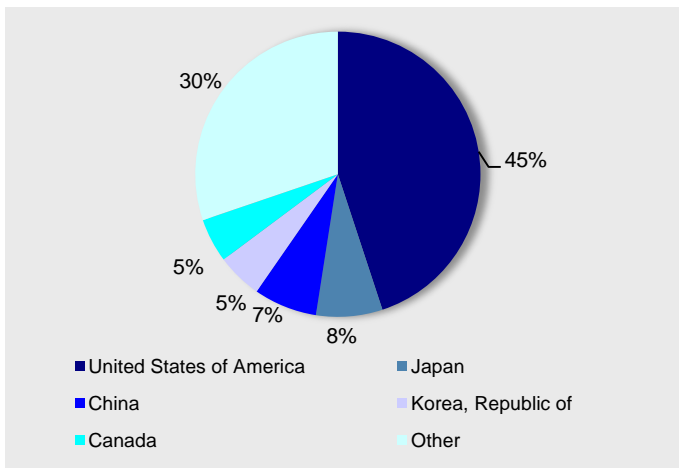
##### Struktur nach Sektoren



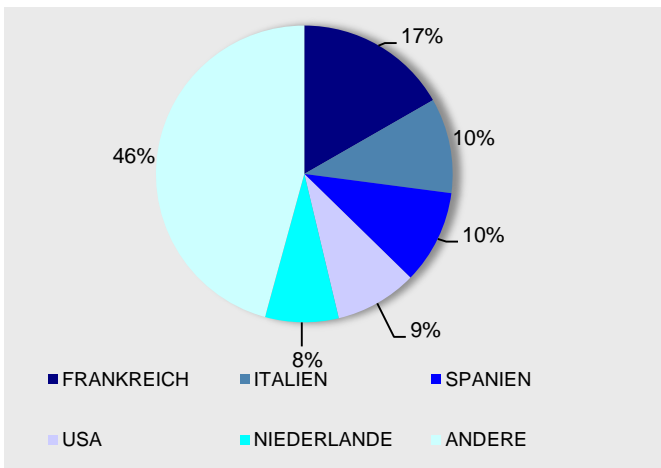
##### Struktur nach Laufzeiten



##### Struktur nach Ländern



##### Struktur nach Ländern



#### Größten Positionen

Unternehmen	Anteil
APPLE INC	1,83%
TENCENT HOLDINGS LTD	1,33%
SAMSUNG ELECTR-GDR	1,19%
AMAZON.COM INC	1,08%
UNITEDHEALTH GROUP INC	1,05%

Die Kosten für die Kapitalanlage betragen in Summe in % des Anlagevermögens p.a.:  
Diese sind in den Angaben zur Wertentwicklung bereits berücksichtigt

0,94

#### Kennzahlen / Kosten

Kennzahl	Wert
MODIFIED DURATION (ohne Kasse)	6,1
DURCHSCHN. RESTLAUFZEIT IN JAHREN	6,9
Ausgabeaufschlag in Prozent:	0,0
Verwaltungsvergütung in Prozent des Anlagevolumens p.a.:	0,7

Weitere Kosten für die zugrunde liegenden Investments in Prozent des Anlagevolumens p.a.:

0,24

#### Anlageziele

Die Anlagestrategie „Balance“ steht den Versorgungsanwärtern im Rahmen der Ansparphase nach der Vollendung des 57. Lebensjahres und vor der Vollendung des 60. Lebensjahres zur Verfügung. Sie setzt sich aus einem, nach Regionen und Anlageklassen, diversifizierten Fondsportfolio mit einer Nachhaltigkeitsstrategie sowie einem Rententeil, einem Sicherungsprodukt und freier Liquidität zusammen. Mit einer Aktienquote von bis zu 50% profitiert diese Anlagestrategie sowohl vom Wachstum der Aktienmärkte als auch vom Ertrag festverzinslicher Wertpapiere.

#### Wertentwicklung in %

aktueller Monat	0,4%
Laufendes Jahr	-0,9%
1 Jahr	-0,6%
3 Jahre (p.a.)	2,5%
seit Auflage	84,3%
seit Auflage (p.a.)	4,0%
Auflagedatum: 28.02.2003	

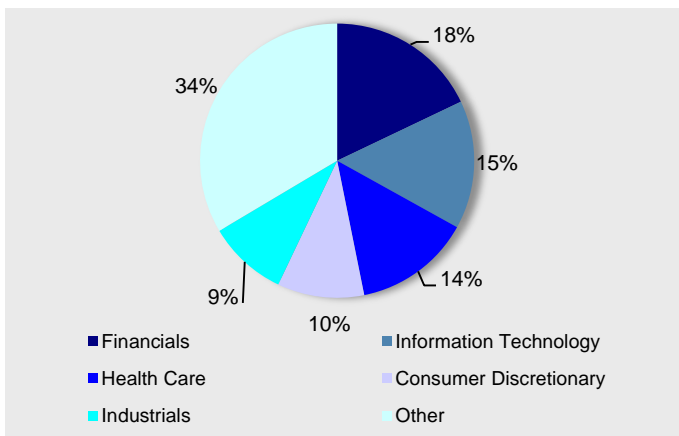
In diesen Werten sind unten ausgewiesene Kosten bereits berücksichtigt.

#### Marktumfeld und -ausblick

Nach den schwachen Ergebnissen im Oktober kam es im November auf den internationalen Aktienmärkten zu einer leichten Erholung. Mit einem Monatsergebnis von +0,8% verbesserte sich das Jahresergebnis auf -1,6%. Die europäischen Rentenmärkte zeigten sich dagegen fast unverändert mit einer Rendite von -0,1% im November. Auf Jahressicht verschlechtert sich damit die Wertentwicklung auf -0,9%.

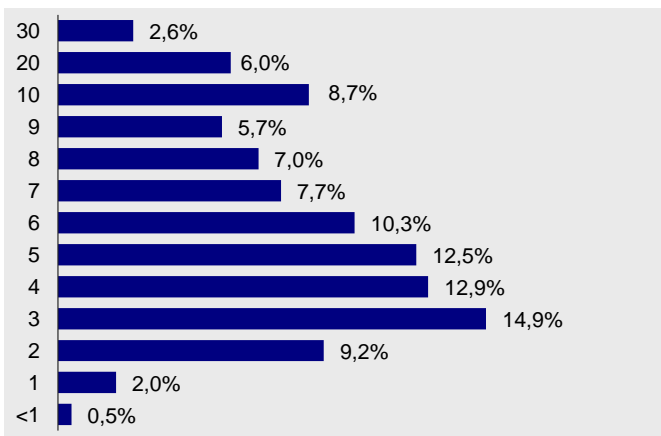
#### MetallRente FONDS PORTFOLIO

##### Struktur nach Sektoren

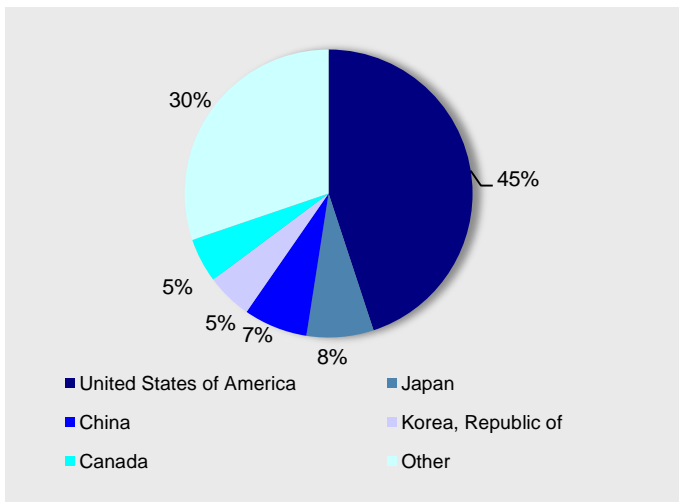


##### Rentenfonds

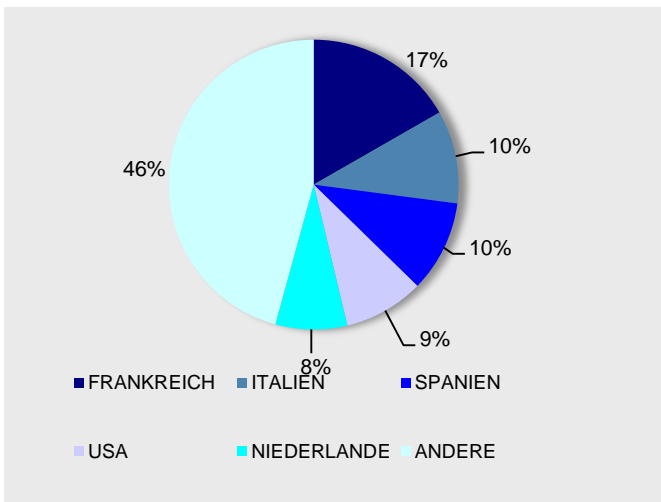
##### Struktur nach Laufzeiten



##### Struktur nach Ländern



##### Struktur nach Ländern



#### Größten Positionen

APPLE INC	1,83%
TENCENT HOLDINGS LTD	1,33%
SAMSUNG ELECTR-GDR	1,19%
AMAZON.COM INC	1,08%
UNITEDHEALTH GROUP INC	1,05%

Die Kosten für die Kapitalanlage betragen in Summe in % des Anlagevermögens p.a.:	0,88
Diese sind in den Angaben zur Wertentwicklung bereits berücksichtigt	

#### Kennzahlen / Kosten

MODIFIED DURATION (ohne Kasse)	6,1
DURCHSCHN. RESTLAUFZEIT IN JAHREN	6,9
Ausgabeaufschlag in Prozent:	0,0
Verwaltungsvergütung in Prozent des Anlagevolumens p.a.:	0,7
Weitere Kosten für die zugrunde liegenden Investments in Prozent des Anlagevolumens p.a.:	0,18

### Monatsbericht Anlagestrategie "Sicherheit"

Stand: Ende November 2018

#### Anlageziele

Die Anlagestrategie „Sicherheit“ steht den Versorgungsanwärttern im Rahmen der Ansparphase nach der Vollendung des 60. Lebensjahres zur Verfügung. Sie setzt sich aus einem Sicherungsprodukt und der kurzfristigen Renten bzw. Geldmarktanlage zusammen. Seit Oktober 2013 erfolgt eine Beimischung von Aktien in geringem Umfang. Die Strategie „Sicherheit“ ist weiterhin auf die Minimierung des Anlagerisikos und gleichmäßigen Wertzuwachs ausgerichtet.

#### Wertentwicklung in %

aktueller Monat	0,2%
Laufendes Jahr	0,3%
1 Jahr	0,2%
3 Jahre (p.a.)	1,6%
seit Auflage	62,7%
seit Auflage (p.a.)	3,1%
Auflagedatum: 28.02.2003	
In diesen Werten sind unten ausgewiesene Kosten bereits berücksichtigt.	

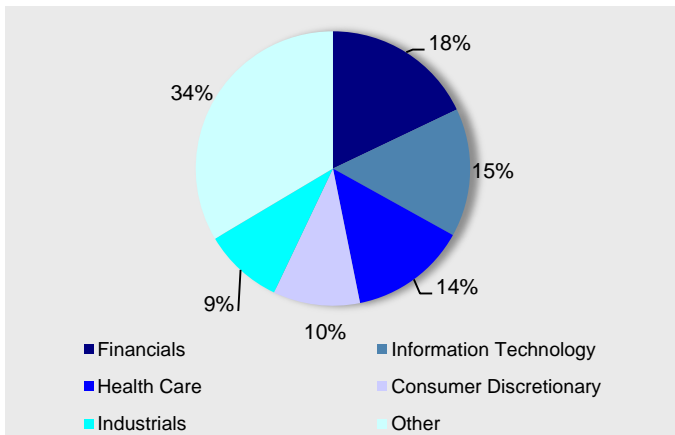
#### Marktumfeld und -ausblick

Nach den schwachen Ergebnissen im Oktober kam es im November auf den internationalen Aktienmärkten zu einer leichten Erholung. Mit einem Monatsergebnis von +0,8% verbesserte sich das Jahresergebnis auf -1,6%. Die europäischen Rentenmärkte zeigten sich dagegen fast unverändert mit einer Rendite von -0,1% im November. Auf Jahressicht verschlechtert sich damit die Wertentwicklung auf -0,9%.

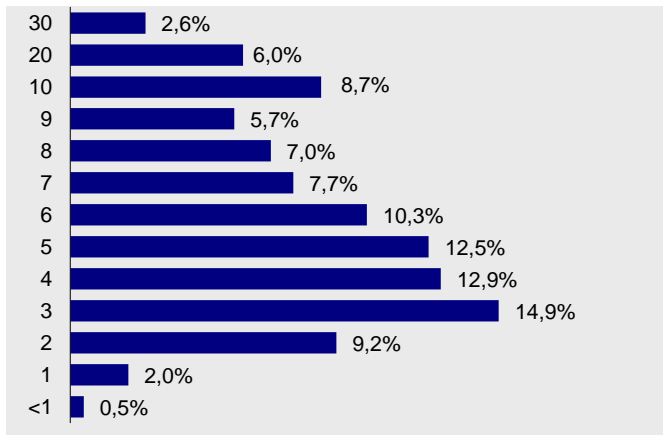
#### MetallRente FONDS PORTFOLIO

#### Rentenfonds

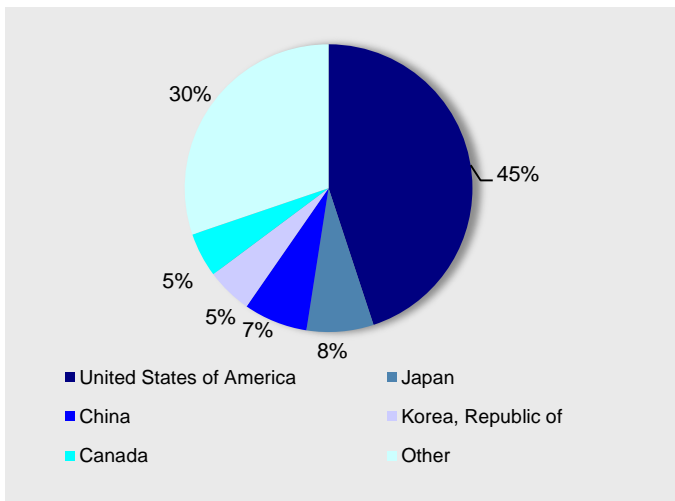
##### Struktur nach Sektoren



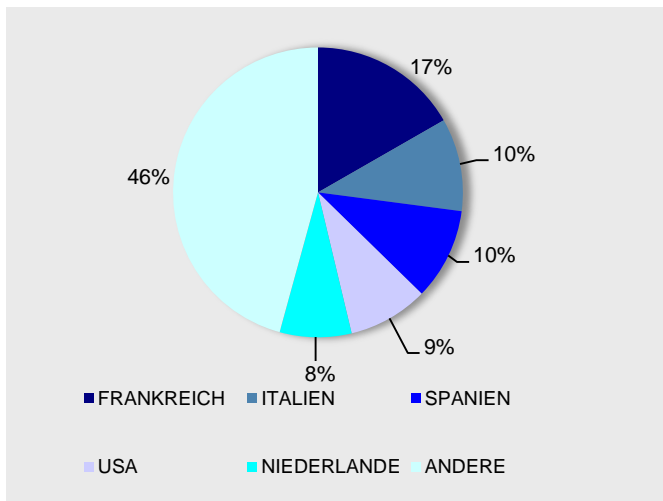
##### Struktur nach Laufzeiten



##### Struktur nach Ländern



##### Struktur nach Ländern



#### Größten Positionen

Unternehmen	Anteil (%)
APPLE INC	1,83%
TENCENT HOLDINGS LTD	1,33%
SAMSUNG ELECTR-GDR	1,19%
AMAZON.COM INC	1,08%
UNITEDHEALTH GROUP INC	1,05%

Die Kosten für die Kapitalanlage betragen in Summe in % des Anlagevermögens p.a.:	0,87
Diese sind in den Angaben zur Wertentwicklung bereits berücksichtigt	

#### Kennzahlen / Kosten

MODIFIED DURATION (ohne Kasse)	6,1
DURCHSCHN. RESTLAUFZEIT IN JAHREN	6,9
Ausgabeaufschlag in Prozent:	0,0
Verwaltungsvergütung in Prozent des Anlagevermögens p.a.:	0,7
Weitere Kosten für die zugrunde liegenden Investments in Prozent des Anlagevermögens p.a.:	0,17