

### Monatsbericht Anlagestrategie "Dynamik"

Stand: Ende November 2019

#### Anlageziele

Die Anlagestrategie „Dynamik“ steht den Versorgungsanwärtern im Rahmen der Ansparphase bis zur Vollendung des 57. Lebensjahres zur Verfügung. Sie setzt sich aus einem, nach Regionen und Anlageklassen, diversifizierten Fondsportfolio mit einer Nachhaltigkeitsstrategie sowie einem Rententeil, einem Sicherungsprodukt und freier Liquidität zusammen. Mit einer strategischen Aktienquote von über 50% nutzt diese Anlagestrategie die Chancen der zugrundeliegenden Aktienmärkte.

#### Wertentwicklung in %

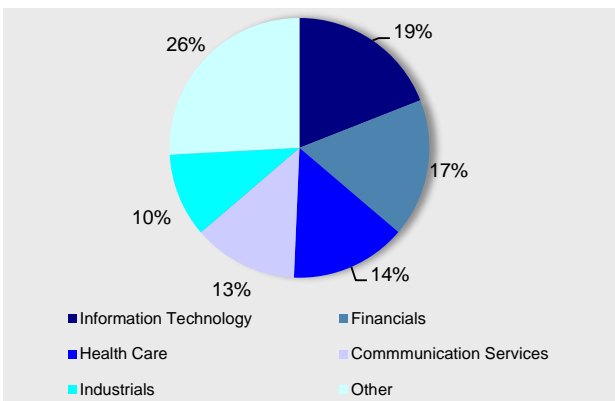
aktueller Monat	2,1%
Laufendes Jahr	15,0%
1 Jahr	9,0%
3 Jahre (p.a.)	5,7%
seit Auflage	155,7%
seit Auflage (p.a.)	5,8%
Auflagedatum: 28.02.2003	
In diesen Werten sind unten ausgewiesene Kosten bereits berücksichtigt.	

#### Marktumfeld und -ausblick

Im November kam es auf den internationalen Aktienmärkten erneut zu einem kräftigen Anstieg. Mit einem Ergebnis von 2,6% für den abgelaufenen Monat verbessert sich das Ergebnis für das laufende Jahr auf 18,2%. Für die europäischen Rentenmärkte kam es dagegen zu einer leichten Korrektur. Mit einem Entwicklung von -0,5% verschlechterte sich das Ergebnis für 2019 auf 6,4%.

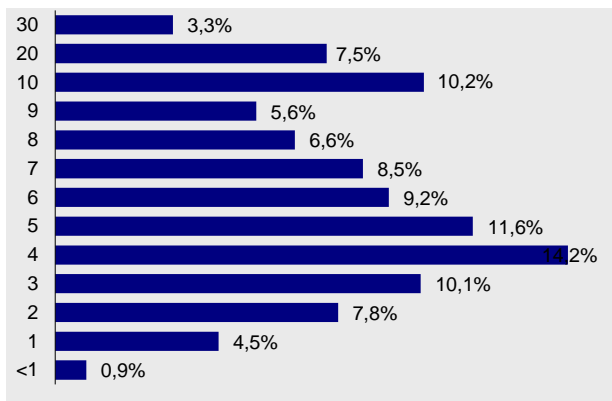
#### MetallRente FONDS PORTFOLIO

##### Struktur nach Sektoren

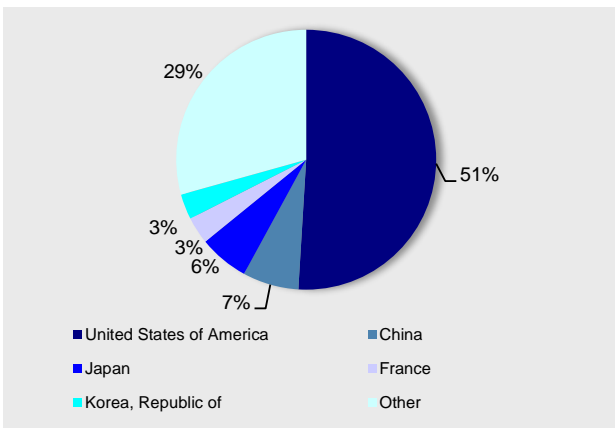


#### Rentenfonds

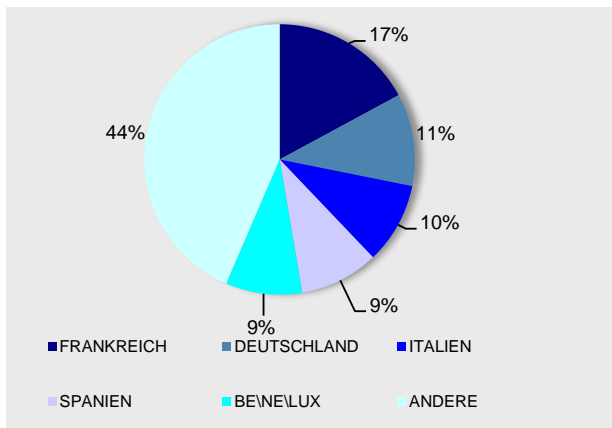
##### Struktur nach Laufzeiten



##### Struktur nach Ländern



##### Struktur nach Ländern



#### Größten Positionen

MICROSOFT CORP	3,12%
TENCENT HOLDINGS LTD	1,74%
ALPHABET INC-CL C	1,24%
ALPHABET INC-CL A	1,23%
PROCTER & GAMBLE CO/THE	1,23%
Die Kosten für die Kapitalanlage betragen in Summe in % des Anlagevermögens p.a.: Diese sind in den Angaben zur Wertentwicklung bereits berücksichtigt	0,94

#### Kennzahlen / Kosten

MODIFIED DURATION (ohne Kasse)	6,6
DURCHSCHN. RESTLAUFZEIT IN JAHREN	7,5
Ausgabeaufschlag in Prozent:	0,0
Verwaltungsvergütung in Prozent des Anlagevolumens p.a.:	0,7
Weitere Kosten für die zugrunde liegenden Investments in Prozent des Anlagevolumens p.a.:	0,24

#### Anlageziele

Die Anlagestrategie „Balance“ steht den Versorgungsanwärtern im Rahmen der Ansparphase nach der Vollendung des 57. Lebensjahres und vor der Vollendung des 60. Lebensjahres zur Verfügung. Sie setzt sich aus einem, nach Regionen und Anlageklassen, diversifizierten Fondsportfolio mit einer Nachhaltigkeitsstrategie sowie einem Rententeil, einem Sicherungsprodukt und freier Liquidität zusammen. Mit einer Aktienquote von bis zu 50% profitiert diese Anlagestrategie sowohl vom Wachstum der Aktienmärkte als auch vom Ertrag festverzinslicher Wertpapiere.

#### Wertentwicklung in %

aktueller Monat	1,0%
Laufendes Jahr	10,1%
1 Jahr	7,2%
3 Jahre (p.a.)	4,0%
seit Auflage	97,6%
seit Auflage (p.a.)	4,2%

Auflagedatum: 28.02.2003

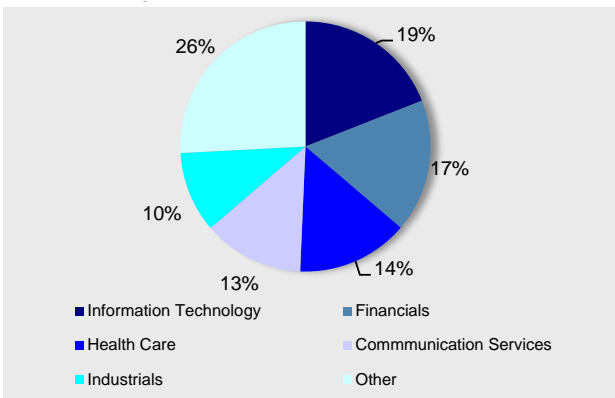
In diesen Werten sind unten ausgewiesene Kosten bereits berücksichtigt.

#### Marktumfeld und -ausblick

Im November kam es auf den internationalen Aktienmärkten erneut zu einem kräftigen Anstieg. Mit einem Ergebnis von 2,6% für den abgelaufenen Monat verbessert sich das Ergebnis für das laufende Jahr auf 18,2%. Für die europäischen Rentenmärkte kam es dagegen zu einer leichten Korrektur. Mit einer Entwicklung von -0,5% verschlechterte sich das Ergebnis für 2019 auf 6,4%.

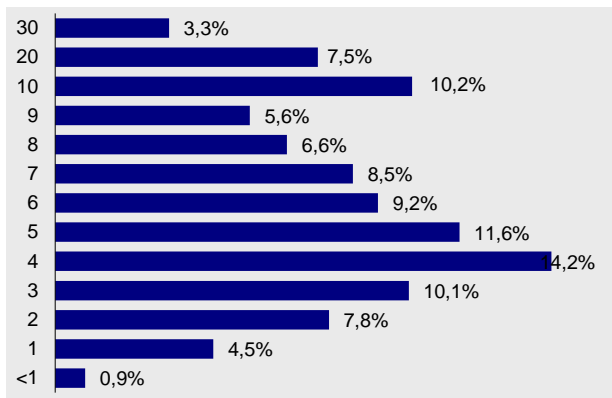
#### MetalRente FONDS PORTFOLIO

##### Struktur nach Sektoren

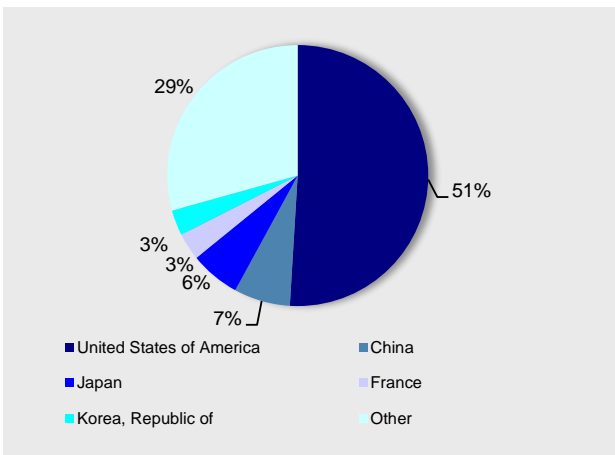


##### Rentenfonds

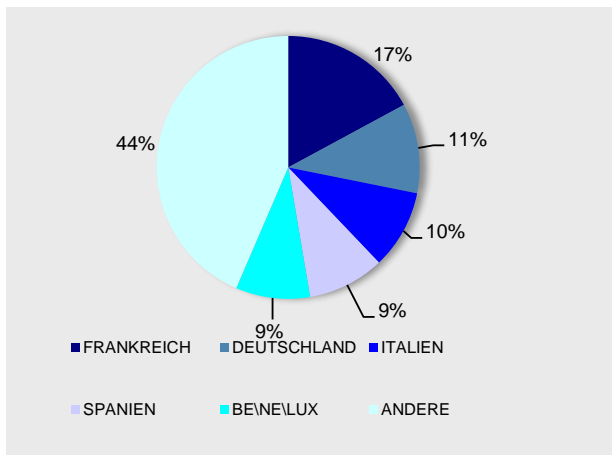
##### Struktur nach Laufzeiten



##### Struktur nach Ländern



##### Struktur nach Ländern



#### Größten Positionen

Unternehmen	Anteil (%)
MICROSOFT CORP	3,12%
TENCENT HOLDINGS LTD	1,74%
ALPHABET INC-CL C	1,24%
ALPHABET INC-CL A	1,23%
PROCTER & GAMBLE CO/THE	1,23%

Die Kosten für die Kapitalanlage betragen in Summe in % des Anlagevermögens p.a.:  
Diese sind in den Angaben zur Wertentwicklung bereits berücksichtigt

0,88

#### Kennzahlen / Kosten

MODIFIED DURATION (ohne Kasse)	6,6
DURCHSCHN. RESTLAUFZEIT IN JAHREN	7,5
Ausgabeaufschlag in Prozent:	0,0
Verwaltungsvergütung in Prozent des Anlagevolumens p.a.:	0,7
Weitere Kosten für die zugrunde liegenden Investments in Prozent des Anlagevolumens p.a.:	0,18

### Monatsbericht Anlagestrategie "Sicherheit"

Stand: Ende November 2019

#### Anlageziele

Die Anlagestrategie „Sicherheit“ steht den Versorgungsanwärtinnen im Rahmen der Ansparphase nach der Vollendung des 60. Lebensjahres zur Verfügung. Sie setzt sich aus einem Sicherungsprodukt und der kurzfristigen Renten bzw. Geldmarktanlage zusammen. Seit Oktober 2013 erfolgt eine Beimischung von Aktien in geringem Umfang. Die Strategie „Sicherheit“ ist weiterhin auf die Minimierung des Anlagerisikos und gleichmäßigen Wertzuwachs ausgerichtet.

#### Wertentwicklung in %

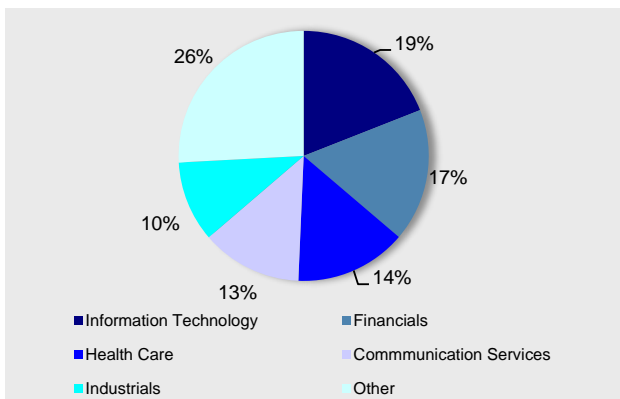
aktueller Monat	0,2%
Laufendes Jahr	5,2%
1 Jahr	4,8%
3 Jahre (p.a.)	2,5%
seit Auflage	70,6%
seit Auflage (p.a.)	3,2%
Auflagedatum: 28.02.2003	
In diesen Werten sind unten ausgewiesene Kosten bereits berücksichtigt.	

#### Marktumfeld und -ausblick

Im November kam es auf den internationalen Aktienmärkten erneut zu einem kräftigen Anstieg. Mit einem Ergebnis von 2,6% für den abgelaufenen Monat verbessert sich das Ergebnis für das laufende Jahr auf 18,2%. Für die europäischen Rentenmärkte kam es dagegen zu einer leichten Korrektur. Mit einem Entwicklung von -0,5% verschlechterte sich das Ergebnis für 2019 auf 6,4%.

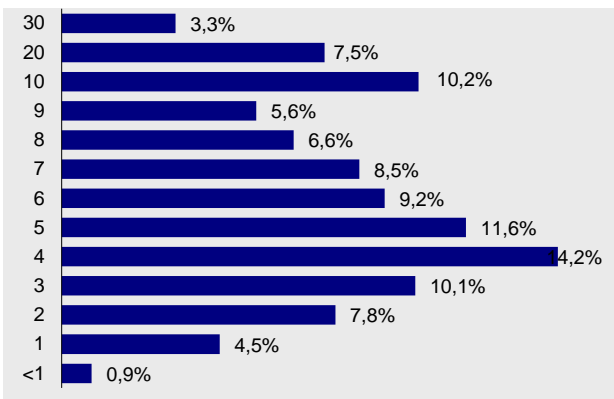
#### MetallRente FONDS PORTFOLIO

##### Struktur nach Sektoren

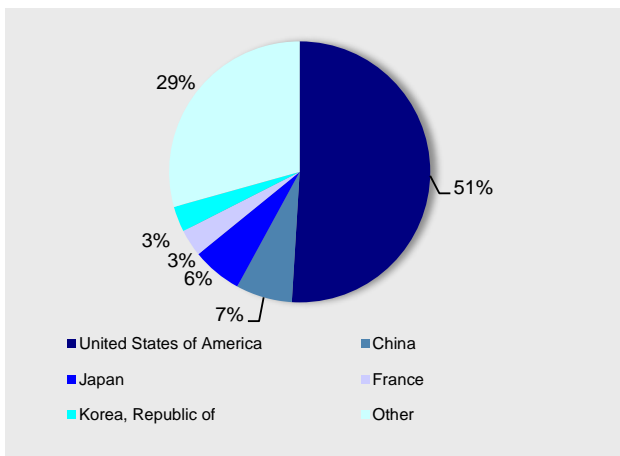


##### Rentenfonds

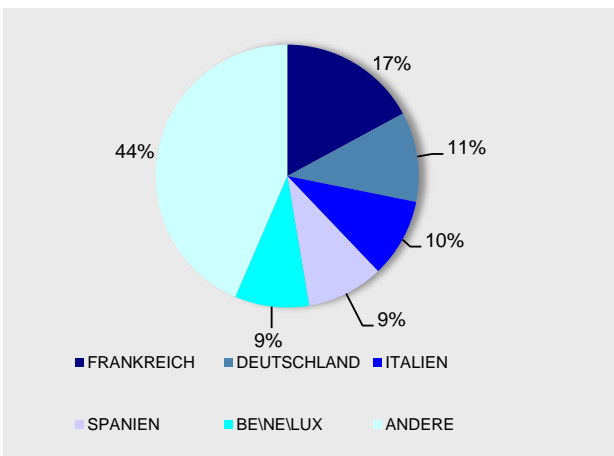
##### Struktur nach Laufzeiten



##### Struktur nach Ländern



##### Struktur nach Ländern



#### Größten Positionen

Unternehmen	Anteil (%)
MICROSOFT CORP	3,12%
TENCENT HOLDINGS LTD	1,74%
ALPHABET INC-CL C	1,24%
ALPHABET INC-CL A	1,23%
PROCTER & GAMBLE CO/THE	1,23%

Die Kosten für die Kapitalanlage betragen in Summe in % des Anlagevermögens p.a.: Diese sind in den Angaben zur Wertentwicklung bereits berücksichtigt	0,87
---	------

#### Kennzahlen / Kosten

MODIFIED DURATION (ohne Kasse)	6,6
DURCHSCHN. RESTLAUFZEIT IN JAHREN	7,5
Ausgabeaufschlag in Prozent:	0,0
Verwaltungsvergütung in Prozent des Anlagevolumens p.a.:	0,7
Weitere Kosten für die zugrunde liegenden Investments in Prozent des Anlagevolumens p.a.:	0,17