

Monatsbericht Anlagestrategie "u55"

Stand: Ende November 2011

Anlageziele

Die Anlagestrategie „u55“ steht den Versorgungsanwärtern im Rahmen der Ansparphase bis zur Vollendung des 55. Lebensjahres zur Verfügung. Sie setzt sich aus einem, nach Regionen und Anlageklassen, diversifizierten Fondsportfolio mit einer Nachhaltigkeitsstrategie sowie einem Rententeil, einem Sicherungsprodukt und freier Liquidität zusammen. Mit einer strategischen Aktienquote von über 50% nutzt diese Anlagestrategie die Chancen der zugrundeliegenden Aktienmärkte.

Wertentwicklung in %

aktueller Monat	-0,8%
Laufendes Jahr	-1,2%
1 Jahr	0,8%
3 Jahre (p.a.)	3,4%
seit Auflage	39,6%
seit Auflage (p.a.)	3,7%

Marktumfeld und -ausblick

Während sich die europäischen Aktienmärkte im November leicht negativ entwickelten somit auf Jahressicht bei ca. -10% Rendite verharren, entwickelten sich die europäischen Rentenmärkte auf Grund einer weiteren Eskalation der europäischen Schuldenproblematik deutlich negativ und verloren im November 2,8%. Auf Jahressicht fällt nun auch für die Rentenmärkte mit ca. -2% eine negative Rendite an.

MetalRente FONDS PORTFOLIO

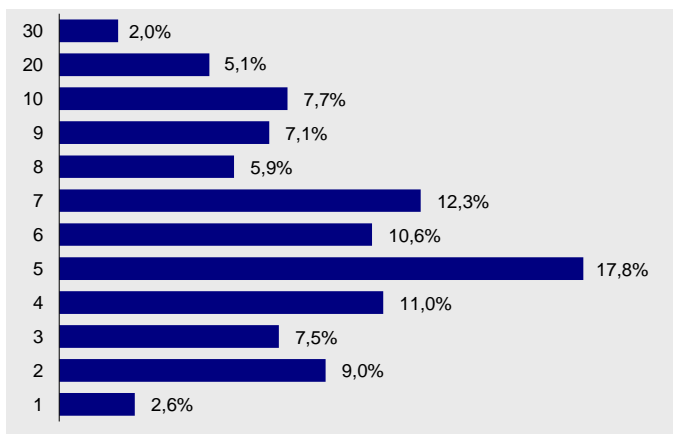
Größten Positionen

Allianz RCM US Equity - I - USD	5,1
JO HAMBRO EMERGING MKT-IEUR	5,1
FIRST STATE ASIA PAC L-B-AEUR	5,0
ING L RENTA-ASIAN DBT H C-PC	5,0
LAZARD EM MRKTS TOT RT D-IA\$	5,0

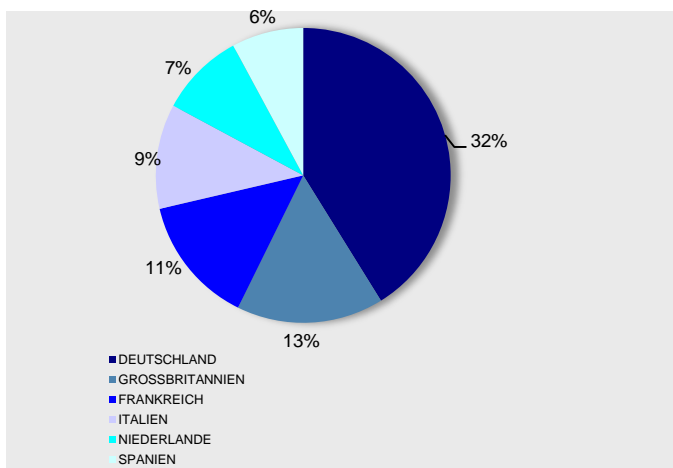
Die Darstellung der Grafiken wird überarbeitet

Rentenfonds

Struktur nach Laufzeiten



Struktur nach Ländern



Kennzahlen / Kosten

MODIFIED DURATION (ohne Kasse)	5,7
DURCHSCHN. RESTLAUFZEIT IN JAHREN	6,9
Ausgabeaufschlag in Prozent:	0,0
Verwaltungsvergütung in Prozent des Anlagevolumens p.a.:	0,7

Monatsbericht Anlagestrategie "55+"

Stand: Ende November 2011

Anlageziele

Die Anlagestrategie „55+“ steht den Versorgungsanwärtern im Rahmen der Ansparphase nach der Vollendung des 55. Lebensjahres und vor der Vollendung des 58. Lebensjahres zur Verfügung. Sie setzt sich aus einem, nach Regionen und Anlageklassen, diversifizierten Fondsportfolio mit einer Nachhaltigkeitsstrategie sowie einem Rententeil, einem Sicherungsprodukt und freier Liquidität zusammen. Mit einer Aktienquote von bis zu 50% profitiert diese Anlagestrategie sowohl vom Wachstum der Aktienmärkte als auch vom Ertrag festverzinslicher Wertpapiere.

Wertentwicklung in %

aktueller Monat	-1,2%
Laufendes Jahr	0,4%
1 Jahr	0,9%
3 Jahre (p.a.)	3,1%
seit Auflage	27,0%
seit Auflage (p.a.)	2,6%

Marktumfeld und -ausblick

Während sich die europäischen Aktienmärkte im November leicht negativ entwickelten somit auf Jahressicht bei ca. -10% Rendite verharren, entwickelten sich die europäischen Rentenmärkte auf Grund einer weiteren Eskalation der europäischen Schuldenproblematik deutlich negativ und verloren im November 2,8%. Auf Jahressicht fällt nun auch für die Rentenmärkte mit ca. -2% eine negative Rendite an.

MetallRente FONDS PORTFOLIO

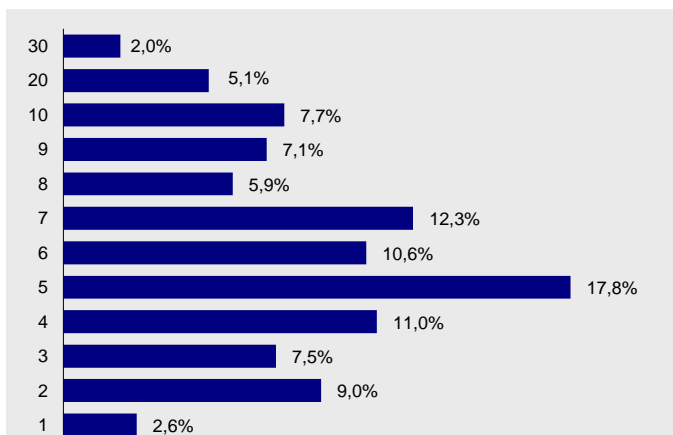
Größten Positionen

Allianz RCM US Equity - I - USD	5,1
JO HAMBRO EMERGING MKT-IEUR	5,1
FIRST STATE ASIA PAC L-B-AEUR	5,0
ING L RENTA-ASIAN DBT H C-PC	5,0
LAZARD EM MRKTS TOT RT D-IA\$	5,0

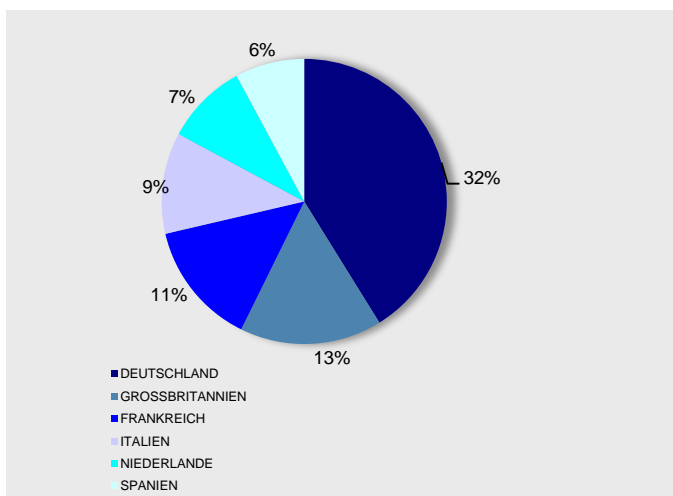
Die Darstellung der Grafiken wird überarbeitet

Rentenfonds

Struktur nach Laufzeiten



Struktur nach Ländern



Kennzahlen / Kosten

MODIFIED DURATION (ohne Kasse)	5,7
DURCHSCHN. RESTLAUFZEIT IN JAHREN	6,9
Ausgabeaufschlag in Prozent:	0,0
Verwaltungsvergütung in Prozent des Anlagevolumens p.a.:	0,7

Monatsbericht Anlagestrategie "58+"

Stand: Ende November 2011

Anlageziele

Die Anlagestrategie „58+“ steht den Versorgungsanwärtinnen im Rahmen der Ansparphase nach der Vollendung des 58. Lebensjahres zur Verfügung. Sie setzt sich aus einem Sicherungsprodukt und der kurzfristigen Renten bzw. Geldmarktanlage zusammen. In dieser Strategie erfolgt keine Anlage in Aktien und somit ist die Strategie „58+“ auf die Minimierung des Anlagerisikos und rein stetigen Wertzuwachs ausgerichtet.

Wertentwicklung in %

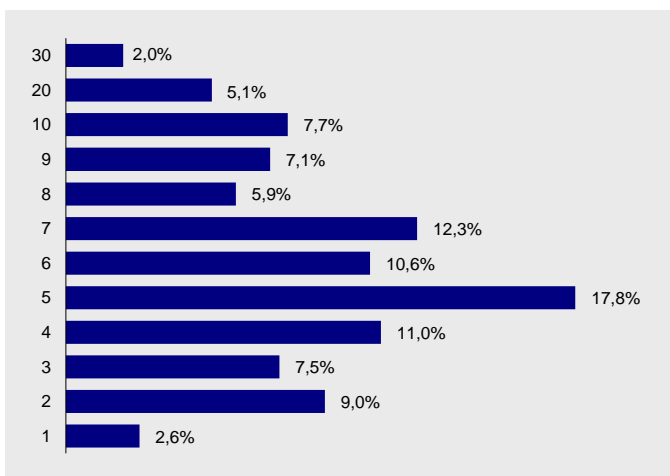
aktueller Monat	-0,9%
Laufendes Jahr	1,9%
1 Jahr	1,7%
3 Jahre (p.a.)	2,8%
seit Auflage (p.a.)	2,9%

Marktumfeld und -ausblick

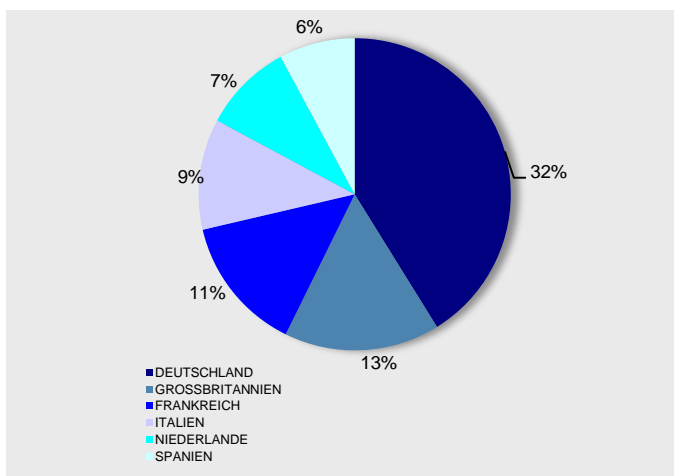
Während sich die europäischen Aktienmärkte im November leicht negativ entwickelten somit auf Jahressicht bei ca. -10% Rendite verharren, entwickelten sich die europäischen Rentenmärkte auf Grund einer weiteren Eskalation der europäischen Schuldenproblematik deutlich negativ und verloren im November 2,8%. Auf Jahressicht fällt nun auch für die Rentenmärkte mit ca. -2% eine negative Rendite an.

Rentenfonds

Struktur nach Laufzeiten



Struktur nach Ländern



Kennzahlen

MODIFIED DURATION (ohne Kasse)	5,7
DURCHSCHN. RESTLAUFZEIT IN JAHREN	6,9

Kosten

Ausgabeaufschlag in Prozent:	0,0
Verwaltungsvergütung in Prozent des Anlagevolumens p.a.:	0,7