

Monatsbericht Anlagestrategie "u55"

Stand: Ende November 2008

Anlageziele

Die Anlagestrategie „u55“ steht den Versorgungsanwärtinnen im Rahmen der Ansparphase bis zur Vollendung des 55. Lebensjahres zur Verfügung. Sie setzt sich aus einem nachhaltigkeitsorientierten Aktien- und einem europäischen Rentenspezialfonds, einem Sicherungsprodukt und freier Liquidität zusammen. Mit einer strategischen Aktienquote von über 50% nutzt diese Anlagestrategie die Chancen der zugrunde liegenden Aktienmärkte.

Wertentwicklung in %

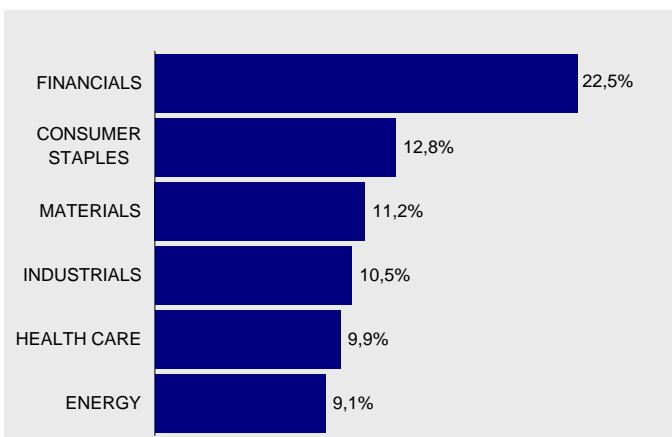
| | p.a. | absolut |
|------------------------|-------|---------|
| aktueller Monat | | 0,5% |
| Laufendes Jahr | | -16,3% |
| 1 Jahr | | -17,5% |
| 3 Jahre | -2,8% | -8,1% |
| seit Auflage (31.8.02) | 3,0% | 20,1% |

Marktumfeld und -ausblick

An den internationalen Aktienmärkten kam es im November aufgrund anhaltender Rezessionsängste erneut zu Verlusten. Europäische Anleihen konnten hingegen deutliche Wertzuwächse verzeichnen. Die Schwankungen an den Kapitalmärkten sind immer noch auf historischen Höchstständen.

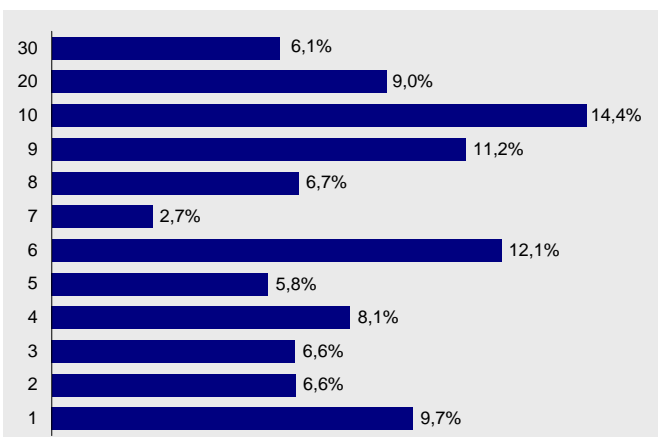
Aktienportfolio

6 größte Branchen

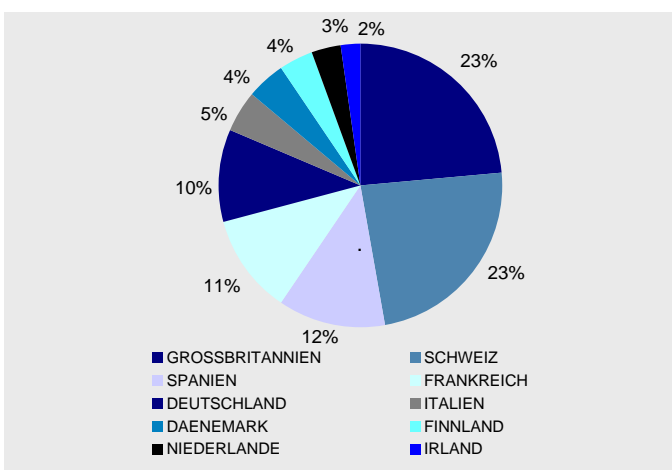


Rentenportfolio

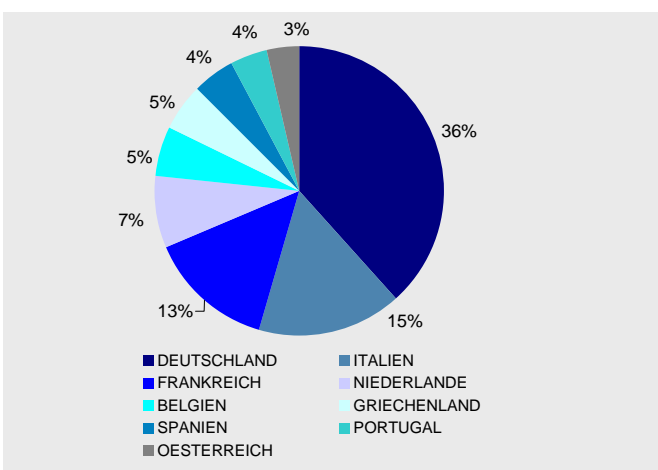
Struktur nach Laufzeiten



Struktur nach Ländern



Struktur nach Ländern



10 größte Werte

| | |
|---------------------------|--------------------------|
| NESTLE SA-REGISTERED | NOVO NORDISK A/S-B |
| TELEFONICA S.A. | UBS AG-REGISTERED |
| NOVARTIS AG-REG | MUENCHENER RUECKVER AG-F |
| NOKIA OYJ | HSBC HOLDINGS PLC |
| RECKITT BENCKISER GROUP P | AXA |

Kennzahlen

| | |
|-----------------------------------|-----|
| MODIFIED DURATION IN JAHREN | 6,1 |
| DURCHSCHN. RESTLAUFZEIT IN JAHREN | 7,9 |

* Die Auswahl der Unternehmen für den Index erfolgt auf der Basis einer nachhaltigkeitsorientierten (ökonomisch, sozial & ökologisch) Unternehmensbewertung.

Monatsbericht Anlagestrategie "55+"

Stand: Ende November 2008

Anlageziele

Die Anlagestrategie „55+“ steht den Versorgungsanwärtinnen im Rahmen der Ansparphase nach der Vollendung des 55. Lebensjahres und vor der Vollendung des 58. Lebensjahres zur Verfügung. Sie setzt sich aus einem nachhaltigkeitsorientierten Aktien- und einem europäischen Rentenspezialfonds, einem Sicherungsprodukt und freier Liquidität zusammen. Mit einer Aktienquote von bis zu 50% profitiert diese Anlagestrategie sowohl vom Wachstum der Aktienmärkte als auch vom Ertrag festverzinslicher Wertpapiere.

Wertentwicklung in %

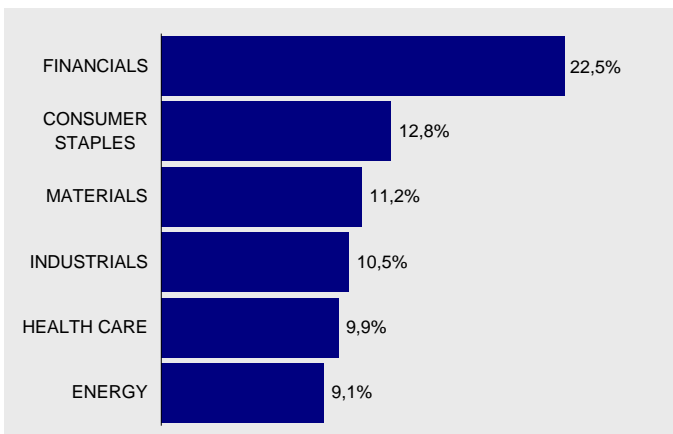
| | p.a. | absolut |
|------------------------|------|---------|
| aktueller Monat | | 1,3% |
| Laufendes Jahr | | -5,4% |
| 1 Jahr | | -5,9% |
| 3 Jahre | 0,0% | -0,1% |
| seit Auflage (31.8.02) | 2,7% | 17,7% |

Marktumfeld und -ausblick

An den internationalen Aktienmärkten kam es im November aufgrund anhaltender Rezessionsängste erneut zu Verlusten. Europäische Anleihen konnten hingegen deutliche Wertzuwächse verzeichnen. Die Schwankungen an den Kapitalmärkten sind immer noch auf historischen Höchstständen.

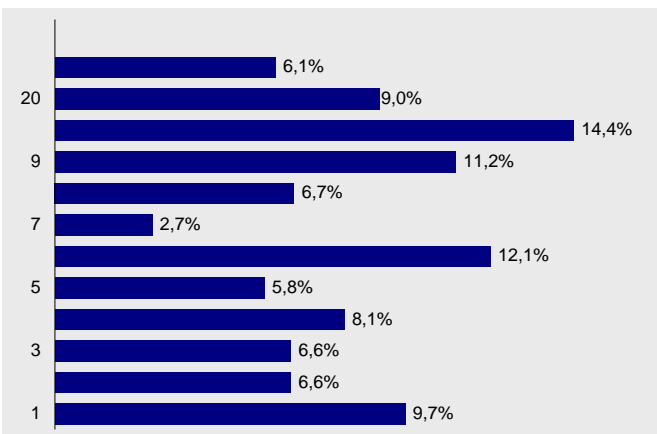
Aktienportfolio

6 größte Branchen

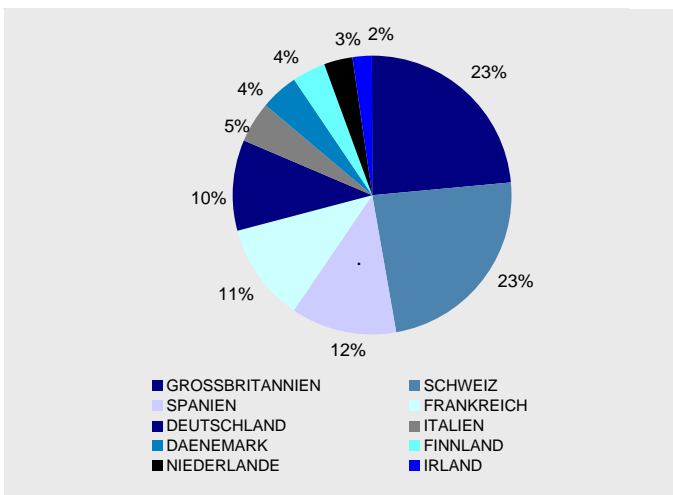


Rentenportfolio

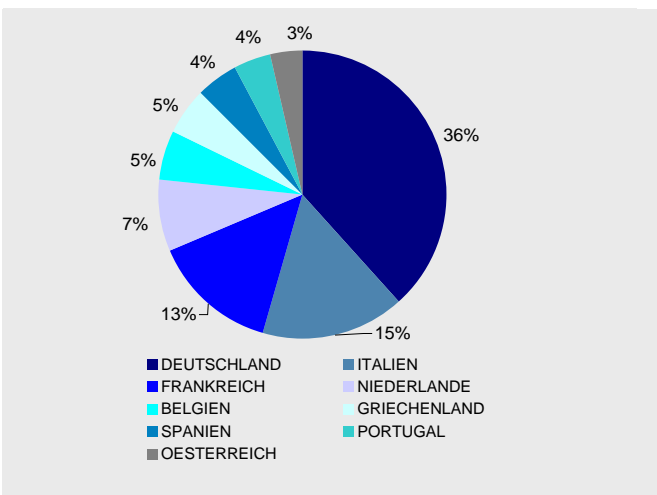
Struktur nach Laufzeiten



Struktur nach Ländern



Struktur nach Ländern



10 größte Werte

| | |
|----------------------|---------------------|
| NESTLE SA-REGISTERED | NOVO NORDISK A/S-B |
| TELEFONICA S.A. | UBS AG-REGISTERED |
| NOVARTIS AG-REG S | MUENCHENER RUECKVER |
| NOKIA OYJ | HSBC HOLDINGS PLC |
| RECKITT BENCKISER GR | AXA |

Kennzahlen

| | |
|-----------------------------------|-----|
| MODIFIED DURATION IN JAHREN | 6,1 |
| DURCHSCHN. RESTLAUFZEIT IN JAHREN | 7,9 |

* Die Auswahl der Unternehmen für den Index erfolgt auf der Basis einer nachhaltigkeitsorientierten (ökonomisch, sozial & ökologisch) Unternehmensbewertung.

Monatsbericht Anlagestrategie MRPF "58+"

Stand: Ende November 2008

| Anlageziele | Wertentwicklung in % | | |
|--|-----------------------------|-------|---------|
| Die Anlagestrategie „58+“steht den Versorgungsanwärtern im Rahmen der Ansparphase nach der Vollendung des 58. Lebensjahres zur Verfügung. Sie setzt sich aus einem Sicherungsprodukt und der kurzfristigen Renten- bzw. Geldmarktanlage zusammen. In dieser Strategie erfolgt keine Anlage in Aktien und somit ist die Strategie „58+“ auf die Minimierung des Anlagerisikos ausgerichtet. | | p.a. | absolut |
| | aktueller Monat | | 0,5% |
| | Laufendes Jahr | | 3,7% |
| | 1 Jahr | | 4,0% |
| | 3 Jahre | 3,4% | 10,5% |
| seit Auflage (31.8.02) | 2,7% | 18,1% | |