

Anlageziele

Diese Anlagestrategie steht den Versorgungsanwärtern im Rahmen der Ansparphase bis zur Vollendung des 55. Lebensjahres zur Verfügung und setzt sich aus dem Fonds MRPF 1 (gemischt Aktien- und Rentenportfolio), einem Sicherungsprodukt und Liquidität zusammen. Die Aktienquote liegt minimal bei 50% und maximal bei 100% des Portfolios.

Wertentwicklung in %

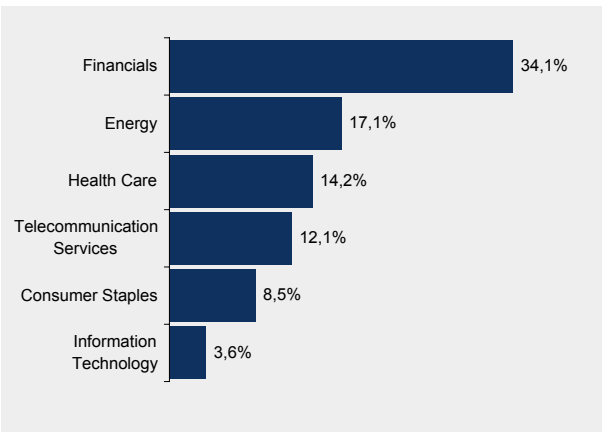
	p.a.	absolut
aktueller Monat		-1,5%
Laufendes Jahr		13,2%
1 Jahr		16,5%
3 Jahre		
5 Jahre		
seit Auflage (31.8.02)		28,3%

Marktumfeld und -ausblick

Nach den guten Entwicklungen an den Aktienmärkten im Monat September, sorgte eine Konsolidierungsphase im Oktober für leicht fallende Märkte. Die Kursrückgänge waren vor allem auf die Zins- und Inflationsängste in den USA und sinkende Unternehmensgewinne in den USA sowie Europa zurückzuführen. Der Aktienindex DJ Euro STOXX 50 ist im Berichtsmonat um 1,8% gesunken. Die straffe Geldpolitik in den USA sowie die im Euroland aufkommenden Zinssteigerungserwartungen brachten die Rentenmärkte leicht unter Druck. Der JP Morgan EMU Index ist im Berichtsmonat um 1,1% gefallen.

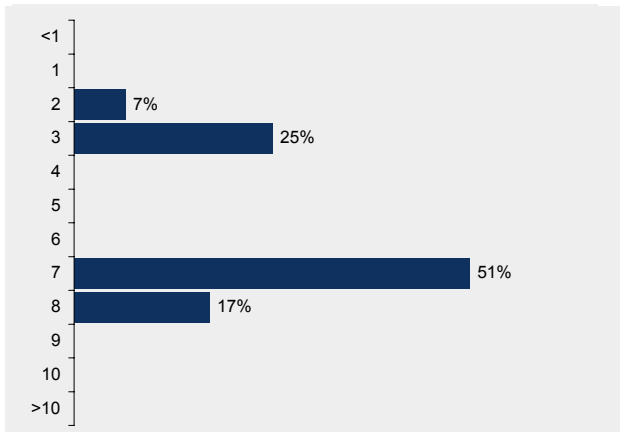
Aktienportfolio

6 größte Branchen

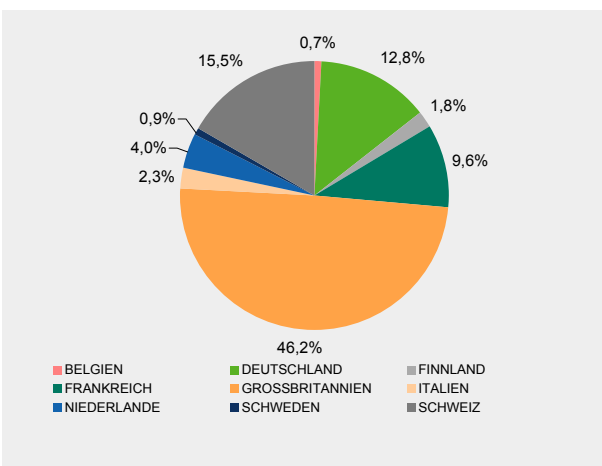


Rentenportfolio

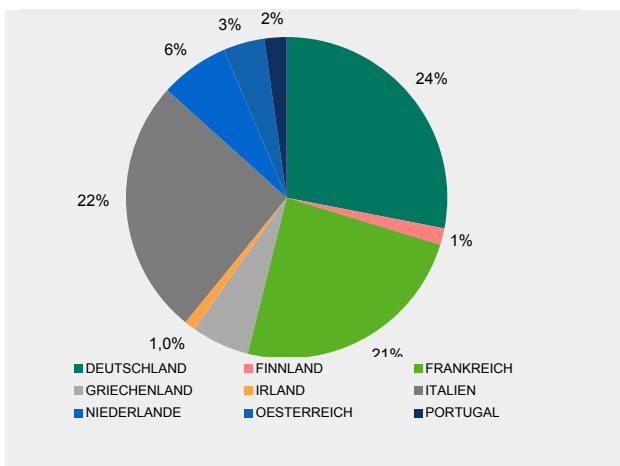
Struktur nach Laufzeiten



Struktur nach Ländern



Struktur nach Ländern



10 größte Werte

BP PLC	NOVARTIS AG-REG SHS
ROYAL DUTCH SHELL PLC-A	UBS AG-REGISTERED
VODAFONE GROUP PLC	NESTLE SA-REGISTERED
GLAXOSMITHKLINE PLC	E.ON AG
HSBC HOLDINGS PLC	ROCHE HOLDING AG-GENUSSCHEIN

Kennzahlen

MODIFIED DURATION IN JAHREN	4,82
DURCHSCHN. RESTLAUFZEIT IN JAHREN	5,67

Monatsbericht Anlagestrategie "55+"

Stand: Ende Oktober 2005

Anlageziele

Diese konservativere Anlagestrategie steht den Versorgungsanwärttern im Rahmen der Ansparphase nach der Vollendung des 55. Lebensjahres und vor der Vollendung des 58. Lebensjahr zur Verfügung und setzt sich aus dem Fonds MRPF 2 (gemischt Aktien- und Rentenportfolio), einem Sicherungsprodukt und Liquidität zusammen. Die Aktienquote liegt maximal bei 50% des Portfolios.

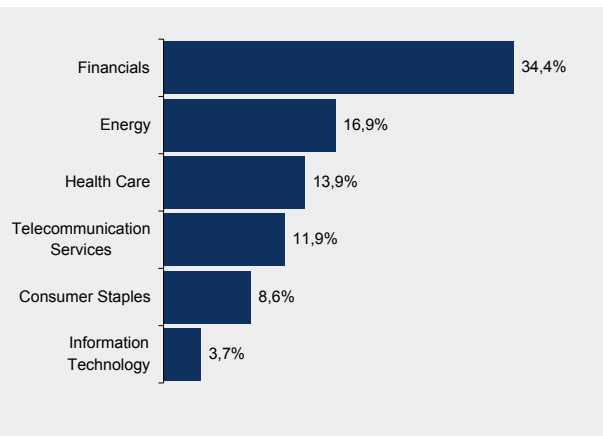
Wertentwicklung in %	p.a.	absolut
aktueller Monat		-0,6%
Laufendes Jahr		5,6%
1 Jahr		7,0%
3 Jahre		
5 Jahre		
seit Auflage (31.8.02)		17,0%

Marktumfeld und -ausblick

Nach den guten Entwicklungen an den Aktienmärkten im Monat September, sorgte eine Konsolidierungsphase im Oktober für leicht fallende Märkte. Die Kursrückgänge waren vor allem auf die Zins- und Inflationsängste in den USA und sinkende Unternehmensgewinne in den USA sowie Europa zurückzuführen. Der Aktienindex DJ Euro STOXX 50 ist im Berichtsmonat um 1,8% gesunken. Die straffe Geldpolitik in den USA sowie die im Euroland aufkommenden Zinssteigerungserwartungen brachten die Rentenmärkte leicht unter Druck. Der JP Morgan EMU Index ist im Berichtsmonat um 1,1% gefallen.

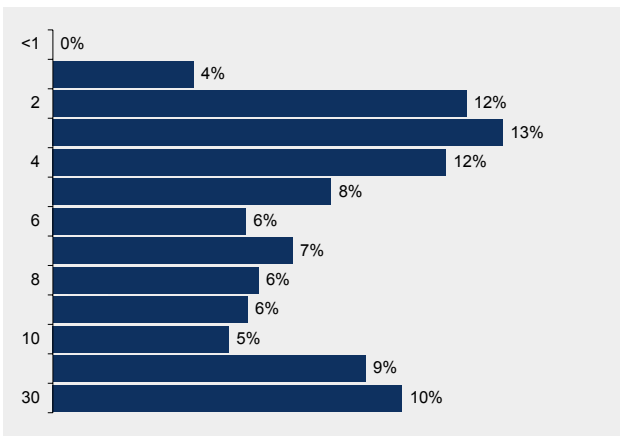
Aktienportfolio

6 größte Branchen

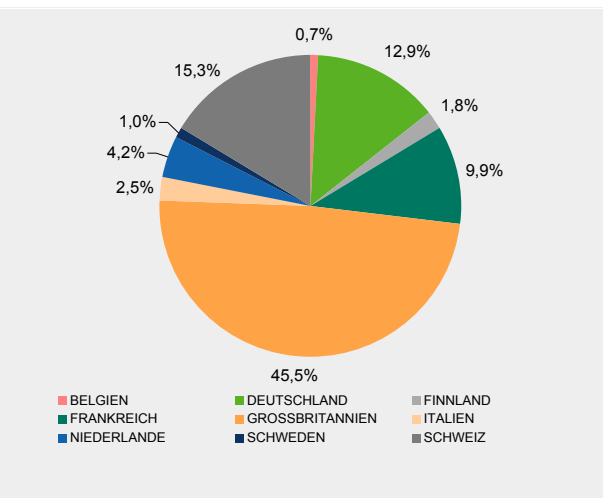


Rentenportfolio

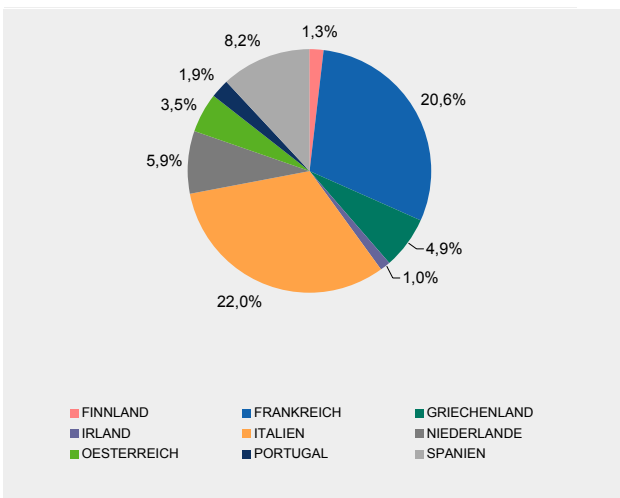
Struktur nach Laufzeiten



Struktur nach Ländern



Struktur nach Ländern



10 größte Werte

BP PLC	NOVARTIS AG-REG SHS
ROYAL DUTCH SHELL PLC-A	UBS AG-REGISTERED
GLAXOSMITHKLINE PLC	NESTLE SA-REGISTERED
VODAFONE GROUP PLC	E.ON AG
HSBC HOLDINGS PLC	SOCIETE GENERALE

Kennzahlen

MODIFIED DURATION IN JAHREN	5,4
DURCHSCHN. RESTLAUFZEIT IN JAHREN	7,37

Monatsbericht Anlagestrategie MRPF "58+"

Stand: Ende Oktober 2005

Anlageziele	Wertentwicklung in %	p.a.	absolut
Diese konservative Anlagestrategie steht den Versorgungsanwärtern im Rahmen der Ansparphase nach der Vollendung des 58. Lebensjahr zur Verfügung und setzt sich zur Zeit aus einem Sicherungsprodukt und der Geldmarktanlage zusammen. Im Rahmen dieser Strategie ist keine Anlage in Aktien vorgesehen.	aktueller Monat		0,2%
	Laufendes Jahr		2,7%
	1 Jahr		3,2%
	3 Jahre		
	5 Jahre		
	seit Auflage (3.1.03)		6,5%