

### Monatsbericht Anlagestrategie "u55"

Stand: Ende Oktober 2013

#### Anlageziele

Die Anlagestrategie „u55“ steht den Versorgungsanwärttern im Rahmen der Ansparphase bis zur Vollendung des 55. Lebensjahres zur Verfügung. Sie setzt sich aus einem, nach Regionen und Anlageklassen, diversifizierten Fondsportfolio mit einer Nachhaltigkeitsstrategie sowie einem Rententeil, einem Sicherungsprodukt und freier Liquidität zusammen. Mit einer strategischen Aktienquote von über 50% nutzt diese Anlagestrategie die Chancen der zugrundeliegenden Aktienmärkte.

#### Wertentwicklung in %

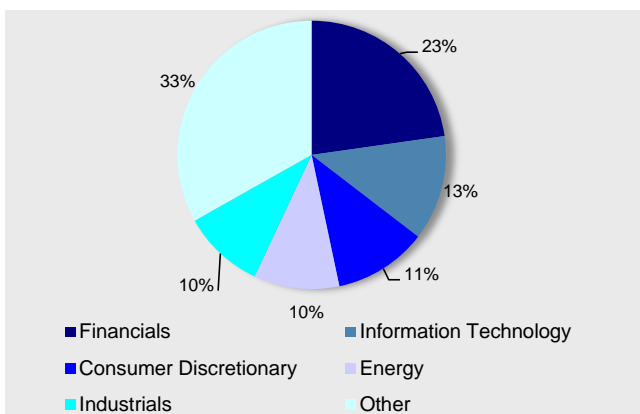
aktueller Monat	2,2%
Laufendes Jahr	6,7%
1 Jahr	8,6%
3 Jahre (p.a.)	6,5%
seit Auflage	69,8%
seit Auflage (p.a.)	4,8%

#### Marktumfeld und -ausblick

Im Oktober entwickelten sich sowohl Aktien-, als auch Rentenmärkte positiv. So zeigten die internationalen Aktienmärkte insgesamt eine Monatsrendite von 2,9%, was auf Jahressicht das Ergebnis auf 7,6% verbessert. Für die Rentenseite konnte mit einem Monatsergebnis von 1,2% die Jahresperformance auf 1,9% verbessert werden.

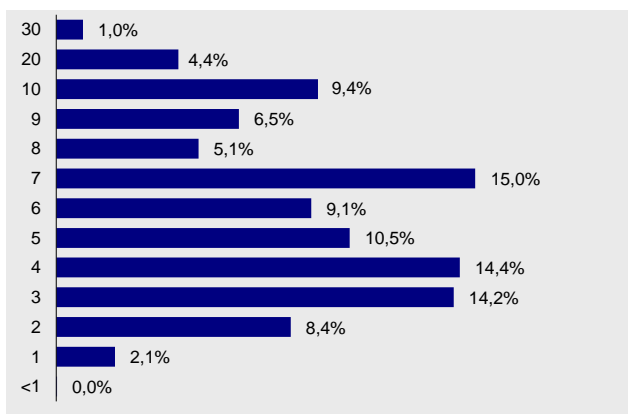
#### MetallRente FONDS PORTFOLIO

##### Struktur nach Sektoren\*

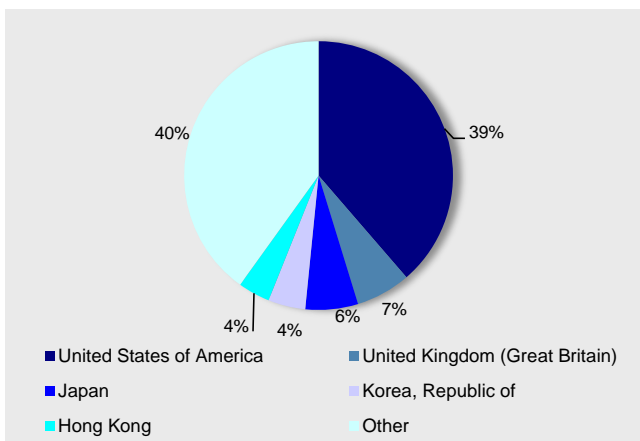


#### Rentenfonds

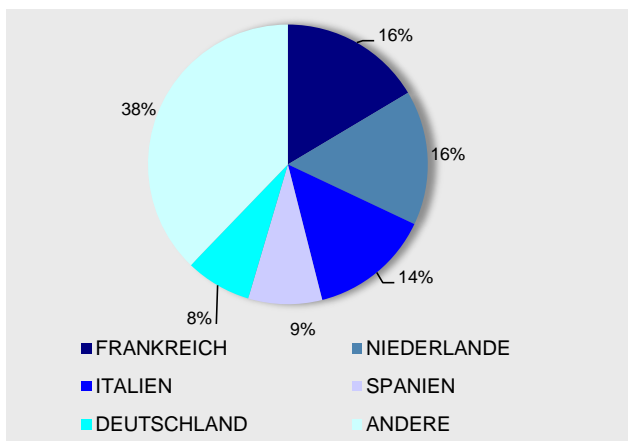
##### Struktur nach Laufzeiten



##### Struktur nach Ländern\*



##### Struktur nach Ländern



#### Größten Positionen

ISHARES S&P 500 INDEX FUND	6,38%
ING L INV-SUSTAIN EQUIT-IEURC	6,18%
ISHARES GLOBAL SUST SCREENED	4,69%
POLAR EMERGING MRKTS INC-R\$A	4,57%
ALLIANZ BEST STYLES US EQ-WT	4,01%

#### Kennzahlen / Kosten

MODIFIED DURATION (ohne Kasse)	5,5
DURCHSCHN. RESTLAUFZEIT IN JAHREN	6,4
Ausgabeaufschlag in Prozent:	0,0
Verwaltungsvergütung in Prozent des Anlagevolumens p.a.:	0,7
Weitere Kosten für die zugrunde liegenden Investments in Prozent des Anlagevolumens p.a.:	0,75

\* Darstellung des Aktienteils der Benchmark des FONDS-PORTFOLIOS

#### Anlageziele

Die Anlagestrategie „55+“ steht den Versorgungsanwärttern im Rahmen der Ansparphase nach der Vollendung des 55. Lebensjahres und vor der Vollendung des 58. Lebensjahres zur Verfügung. Sie setzt sich aus einem, nach Regionen und Anlageklassen, diversifizierten Fondsportfolio mit einer Nachhaltigkeitsstrategie sowie einem Rententeil, einem Sicherungsprodukt und freier Liquidität zusammen. Mit einer Aktienquote von bis zu 50% profitiert diese Anlagestrategie sowohl vom Wachstum der Aktienmärkte als auch vom Ertrag festverzinslicher Wertpapiere.

#### Wertentwicklung in %

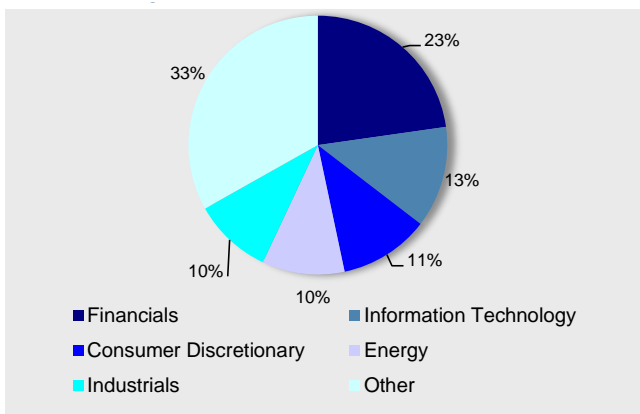
aktueller Monat	1,5%
Laufendes Jahr	3,3%
1 Jahr	2,1%
3 Jahre (p.a.)	4,6%
seit Auflage	46,3%
seit Auflage (p.a.)	3,4%

#### Marktumfeld und -ausblick

Im Oktober entwickelten sich sowohl Aktien-, als auch Rentenmärkte positiv. So zeigten die internationalen Aktienmärkte insgesamt eine Monatsrendite von 2,9%, was auf Jahressicht das Ergebnis auf 7,6% verbessert. Für die Rentenseite konnte mit einem Monatsergebnis von 1,2% die Jahresperformance auf 1,9% verbessert werden.

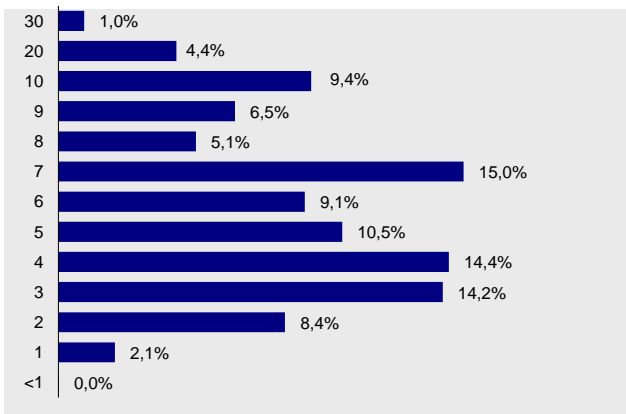
#### MetallRente FONDS PORTFOLIO

##### Struktur nach Sektoren\*

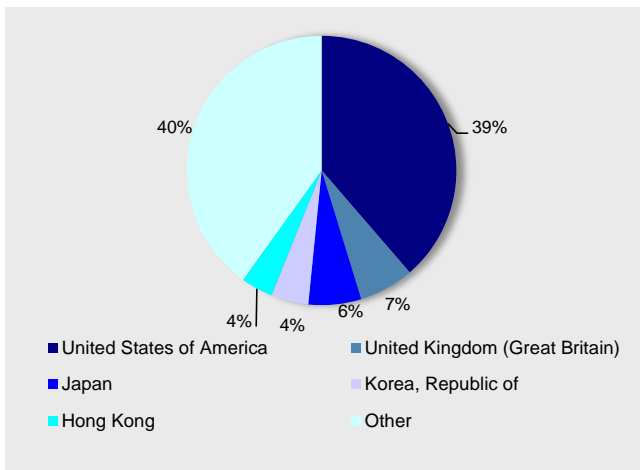


#### Rentenfonds

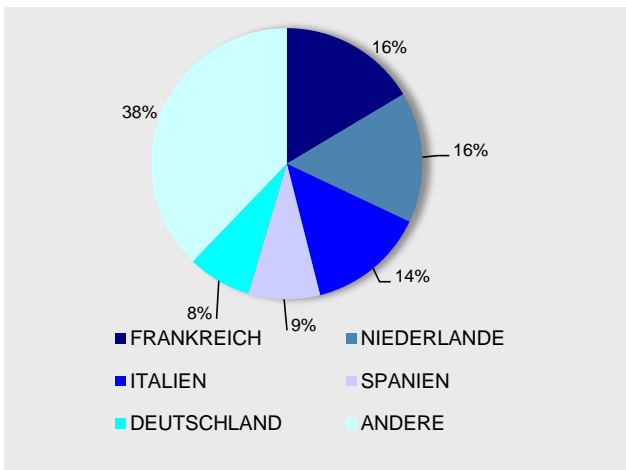
##### Struktur nach Laufzeiten



##### Struktur nach Ländern\*



##### Struktur nach Ländern



#### Größten Positionen

ISHARES S&P 500 INDEX FUND	6,38%
ING L INV-SUSTAIN EQUIT-IEURC	6,18%
ISHARES GLOBAL SUST SCREENED	4,69%
POLAR EMERGING MRKTS INC-R\$A	4,57%
ALLIANZ BEST STYLES US EQ-WT	4,01%

#### Kennzahlen / Kosten

MODIFIED DURATION (ohne Kasse)	5,5
DURCHSCHN. RESTLAUFZEIT IN JAHREN	6,4
Ausgabeaufschlag in Prozent:	0,0
Verwaltungsvergütung in Prozent des Anlagevolumens p.a.:	0,7
Weitere Kosten für die zugrunde liegenden Investments in Prozent des Anlagevolumens p.a.:	0,20

\* Darstellung des Aktienteils der Benchmark des FONDS PORTFOLIOS

### Monatsbericht Anlagestrategie "58+"

Stand: Ende Oktober 2013

#### Anlageziele

Die Anlagestrategie „58+“ steht den Versorgungsanwärtern im Rahmen der Ansparphase nach der Vollendung des 58. Lebensjahres zur Verfügung. Sie setzt sich aus einem Sicherungsprodukt und der kurzfristigen Renten bzw. Geldmarktanlage zusammen. Seit Oktober 2013 erfolgt eine Beimischung von Aktien in geringem Umfang. Die Strategie „58+“ ist weiterhin auf die Minimierung des Anlagerisikos und gleichmäßigen Wertzuwachs ausgerichtet.

#### Wertentwicklung in %

aktueller Monat	0,6%
Laufendes Jahr	1,6%
1 Jahr	2,7%
3 Jahre (p.a.)	3,7%
seit Auflage	41,8%
seit Auflage (p.a.)	3,3%

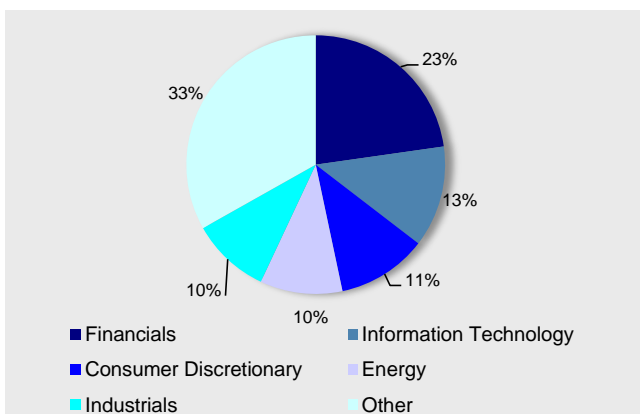
#### Marktumfeld und -ausblick

Im Oktober entwickelten sich sowohl Aktien-, als auch Rentenmärkte positiv. So zeigten die internationalen Aktienmärkte insgesamt eine Monatsrendite von 2,9%, was auf Jahressicht das Ergebnis auf 7,6% verbessert. Für die Rentenseite konnte mit einem Monatsergebnis von 1,2% die Jahresperformance auf 1,9% verbessert werden.

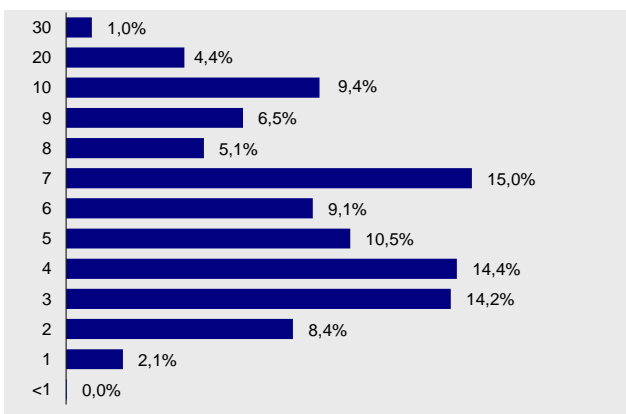
#### MetallRente FONDS PORTFOLIO

#### Rentenfonds

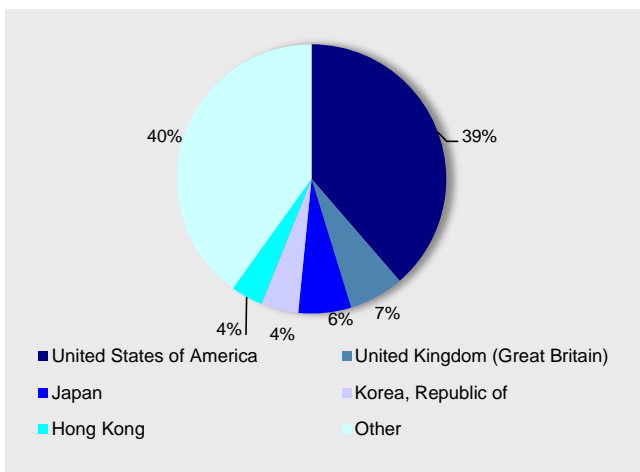
##### Struktur nach Sektoren\*



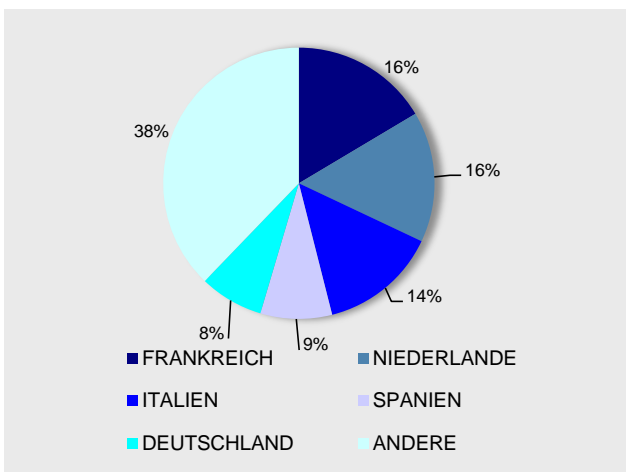
##### Struktur nach Laufzeiten



##### Struktur nach Ländern\*



##### Struktur nach Ländern



#### Größten Positionen

ISHARES S&P 500 INDEX FUND	6,38%
ING L INV-SUSTAIN EQUIT-IEURC	6,18%
ISHARES GLOBAL SUST SCREENED	4,69%
POLAR EMERGING MRKTS INC-R\$A	4,57%
ALLIANZ BEST STYLES US EQ-WT	4,01%

#### Kennzahlen / Kosten

MODIFIED DURATION (ohne Kasse)	5,5
DURCHSCHN. RESTLAUFZEIT IN JAHREN	6,4
Ausgabeaufschlag in Prozent:	0,0
Verwaltungsvergütung in Prozent des Anlagevolumens p.a.:	0,7
Weitere Kosten für die zugrunde liegenden Investments in Prozent des Anlagevolumens p.a.:	0,21

\* Darstellung des Aktienteils der Benchmark des FONDS PORTFOLIOS