

### Monatsbericht Anlagestrategie "u55"

Stand: Ende Oktober 2010

#### Anlageziele

Die Anlagestrategie „u55“ steht den Versorgungsanwärtern im Rahmen der Ansparphase bis zur Vollendung des 55. Lebensjahres zur Verfügung. Sie setzt sich aus einem Fonds mit nachhaltigkeitsorientierten Aktien- und einem europäischen Rententeil, einem Sicherungsprodukt und freier Liquidität zusammen. Mit einer strategischen Aktienquote von über 50% nutzt diese Anlagestrategie die Chancen der zugrunde liegenden Aktienmärkte.

#### Wertentwicklung in %

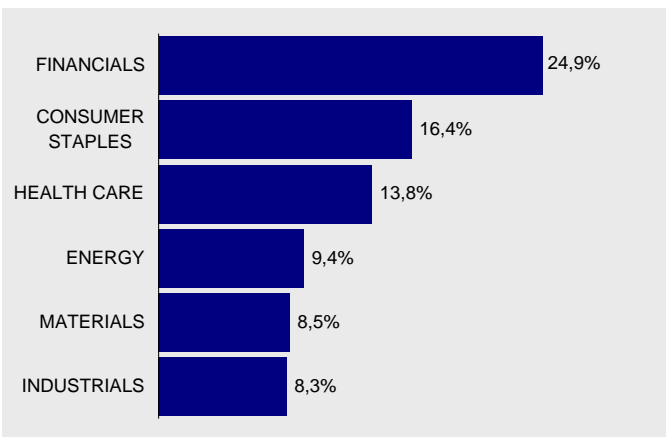
aktueller Monat	0,5%
Laufendes Jahr	1,0%
1 Jahr	3,9%
3 Jahre (p.a.)	-4,3%
seit Auflage	40,5%
seit Auflage (p.a.)	4,3%

#### Marktumfeld und -ausblick

Im Oktober entwickelten sich die europäischen Aktien- und Rentenmärkte unterschiedlich. Während der Aktienmarkt mit einer Rendite von +2,7% einen der besten Monate des Jahres zeigte, verlor der europäische Rentenmarkt leicht mit einer Rendite von -0,5%.

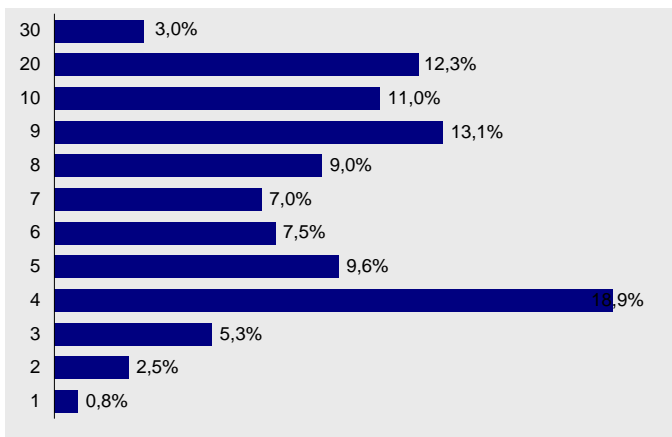
#### Aktien

##### 6 größte Branchen

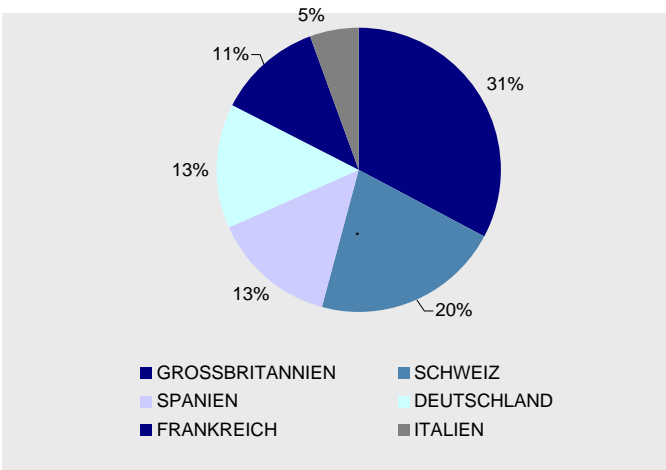


#### Renten

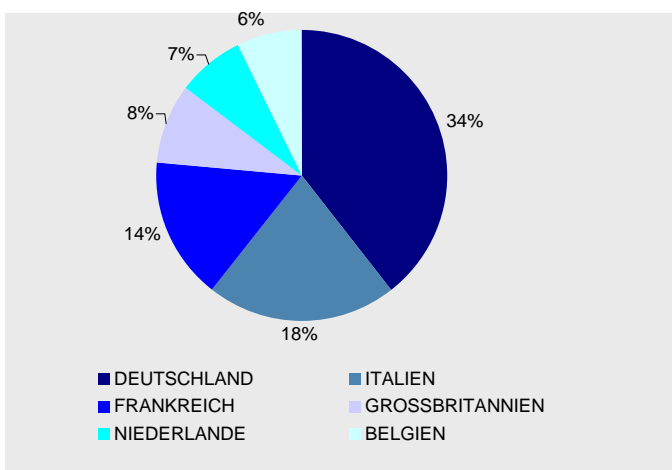
##### Struktur nach Laufzeiten



##### Struktur nach Ländern



##### Struktur nach Ländern



#### 10 größte Werte

NESTLE SA-REGISTERED	ASTRAZENECA PLC
HSBC HOLDINGS PLC	ROCHE HOLDING AG-GENUS
TOTAL SA	TELEFONICA S.A.
BANCO SANTANDER SA	BRITISH AMERICAN TOBACCO
NOVARTIS AG-REG SHS	BANCO BILBAO VIZCAYA ARGE

#### Kennzahlen / Kosten

MODIFIED DURATION (ohne Kasse)	6,9
DURCHSCHN. RESTLAUFZEIT IN JAHREN	8,6
Ausgabeaufschlag in Prozent:	0,0
Verwaltungsvergütung in Prozent des Anlagevolumens p.a.:	0,7

### Monatsbericht Anlagestrategie "55+"

Stand: Ende Oktober 2010

#### Anlageziele

Die Anlagestrategie „55+“ steht den Versorgungsanwärttern im Rahmen der Ansparphase nach der Vollendung des 55. Lebensjahres und vor der Vollendung des 58. Lebensjahres zur Verfügung. Sie setzt sich aus einem Fonds mit nachhaltigkeitsorientierten Aktien- und einem europäischen Rententeil, einem Sicherungsprodukt und freier Liquidität zusammen. Mit einer Aktienquote von bis zu 50% profitiert diese Anlagestrategie sowohl vom Wachstum der Aktienmärkte als auch vom Ertrag festverzinslicher Wertpapiere.

#### Wertentwicklung in %

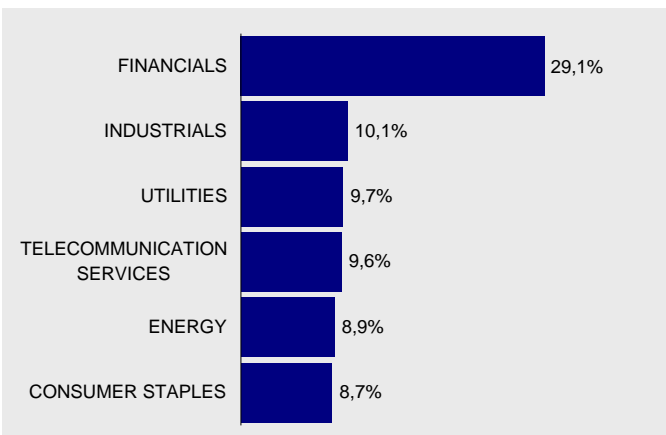
aktueller Monat	-0,1%
Laufendes Jahr	3,1%
1 Jahr	3,8%
3 Jahre (p.a.)	0,6%
seit Auflage	27,9%
seit Auflage (p.a.)	3,1%

#### Marktumfeld und -ausblick

Im Oktober entwickelten sich die europäischen Aktien- und Rentenmärkte unterschiedlich. Während der Aktienmarkt mit einem Rendite von +2,7% einen der besten Monate des Jahres zeigte, verlor der europäische Rentenmarkt leicht mit einer Rendite von -0,5%.

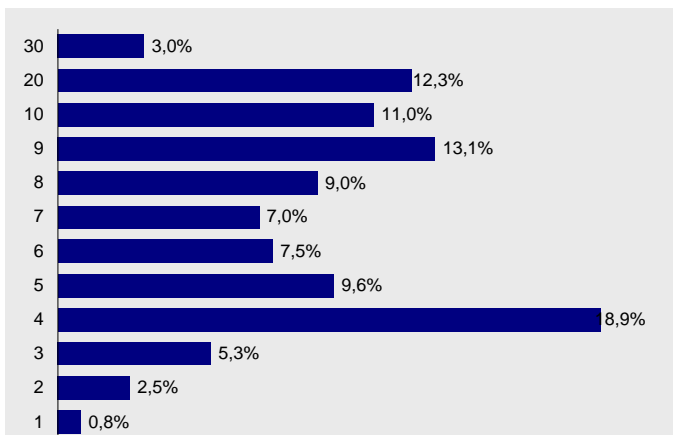
#### Aktien

##### 6 größte Branchen

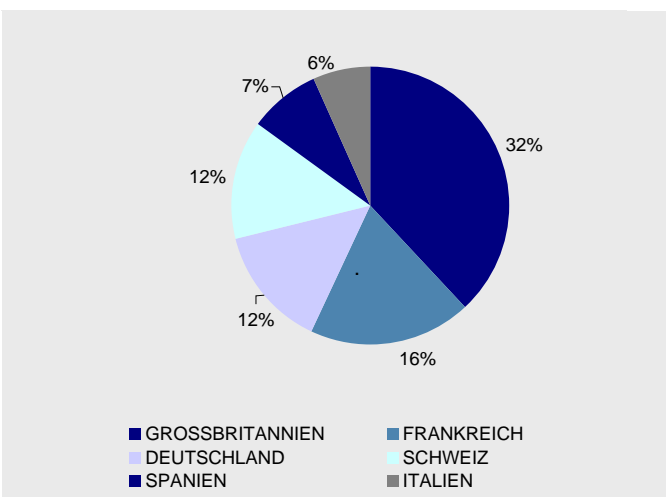


#### Renten

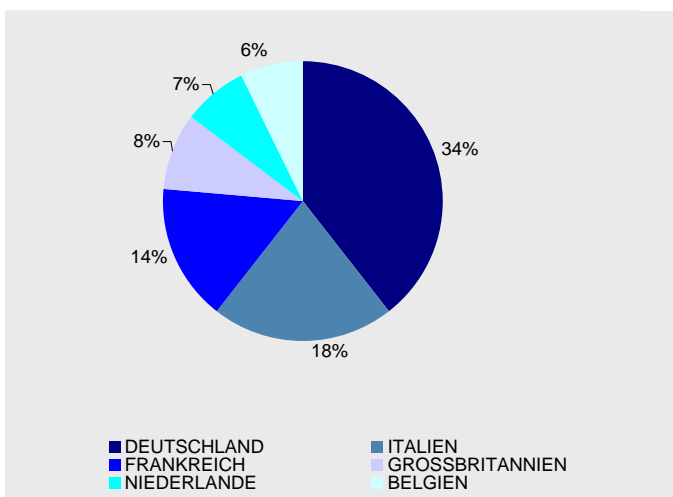
##### Struktur nach Laufzeiten



##### Struktur nach Ländern



##### Struktur nach Ländern



#### 10 größte Werte

BAY.MOTOREN WERKE AG	AKZO NOBEL
CRH PLC	BASF SE O.N.
MICHELIN NOM.	BCO BIL.VIZ.ARG.NOM.
TELEFONICA INH.	SCHNEIDER ELEC. INH.
TELECOM ITALIA EO	UNILEVER CVA EO

#### Kennzahlen / Kosten

MODIFIED DURATION (ohne Kasse)	6,9
DURCHSCHN. RESTLAUFZEIT IN JAHREN	8,6
Ausgabeaufschlag in Prozent:	0,0
Verwaltungsvergütung in Prozent des Anlagevolumens p.a.:	0,7

### Monatsbericht Anlagestrategie "58+"

Stand: Ende Oktober 2010

#### Anlageziele

Die Anlagestrategie „58+“ steht den Versorgungsanwärtinnen im Rahmen der Ansparphase nach der Vollendung des 58. Lebensjahres zur Verfügung. Sie setzt sich aus einem Sicherungsprodukt und der kurzfristigen Renten- bzw. Geldmarktanlage zusammen. In dieser Strategie erfolgt keine Anlage in Aktien und somit ist die Strategie „58+“ auf die Minimierung des Anlagerisikos und rein stetigen Wertzuwachs ausgerichtet.

#### Wertentwicklung in %

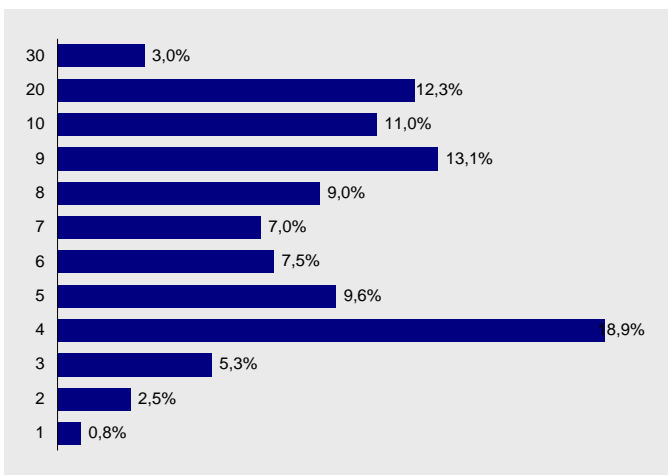
aktueller Monat	-0,3%
Laufendes Jahr	3,0%
1 Jahr	3,4%
3 Jahre (p.a.)	3,8%
seit Auflage (p.a.)	3,2%

#### Marktumfeld und -ausblick

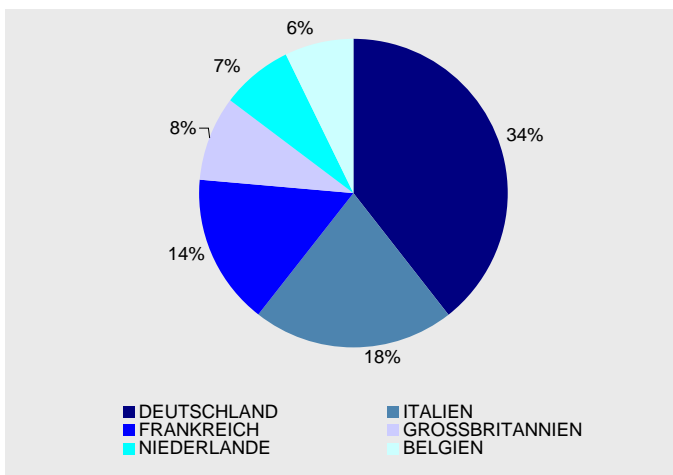
Im Oktober entwickelten sich die europäischen Aktien- und Rentenmärkte unterschiedlich. Während der Aktienmarkt mit einer Rendite von +2,7% einen der besten Monate des Jahres zeigte, verlor der europäische Rentenmarkt leicht mit einer Rendite von -0,5%.

### Renten

#### Struktur nach Laufzeiten



#### Struktur nach Ländern



#### Kennzahlen

MODIFIED DURATION (ohne Kasse)	6,9
DURCHSCHN. RESTLAUFZEIT IN JAHREN	8,6

#### Kosten

Ausgabeaufschlag in Prozent:	0,0
Verwaltungsvergütung in Prozent des Anlagevolumens p.a.:	0,7