

Monatsbericht Anlagestrategie "u55"

Stand: Ende September 2005

Anlageziele

Diese Anlagestrategie steht den Versorgungsanwärtern im Rahmen der Ansparphase bis zur Vollendung des 55. Lebensjahres zur Verfügung und setzt sich aus dem Fonds MRPF 1 (gemischt Aktien- und Rentenportfolio), einem Sicherungsprodukt und Liquidität zusammen. Die Aktienquote liegt minimal bei 50% und maximal bei 100% des Portfolios.

Wertentwicklung in %

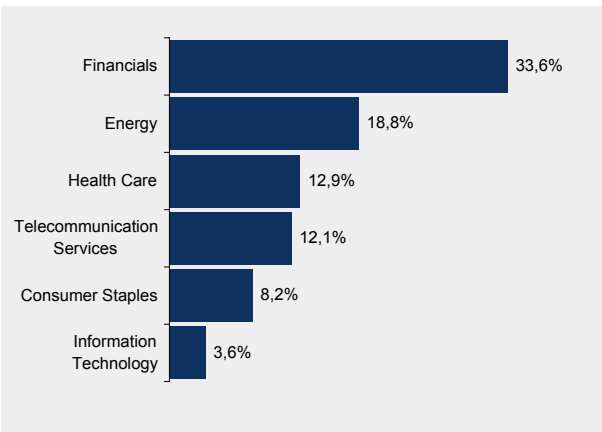
	p.a.	absolut
aktueller Monat		3,6%
Laufendes Jahr		14,9%
1 Jahr		19,3%
3 Jahre		
5 Jahre		
seit Auflage (31.8.02)		30,2%

Marktumfeld und -ausblick

Trotz des anhaltend hohen Ölpreises als Folge der Hurrikans Katrina und Rita, entwickelten sich die Aktienmärkte im September weiterhin gut. Insbesondere taten sich dabei die Unternehmen aus dem Rohstoff-Sektor, getrieben durch hohe Rohstoffpreise, hervor. Der DJ Euro STOXX 50 Aktienindex ist im Berichtsmonat sogar um 4,8% gestiegen. Die Renditedifferenzen zwischen USA und Europa sind weiter gestiegen. US-Treasuries bleiben aufgrund der Fed-Geldpolitik und der robusteren Konjunktur anfälliger als Euroland-Staatsanleihen. Eine leichte Korrektur scheint aber auch am Euro-Rentenmarkt überfällig. Der JP Morgan EMU Index ist im Berichtsmonat um 0,1% gefallen.

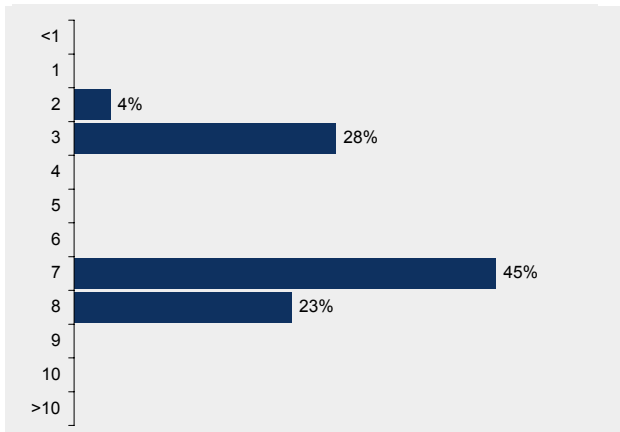
Aktienportfolio

6 größte Branchen

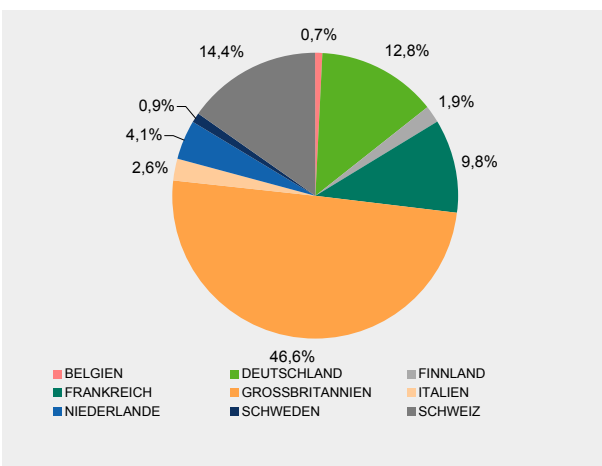


Rentenportfolio

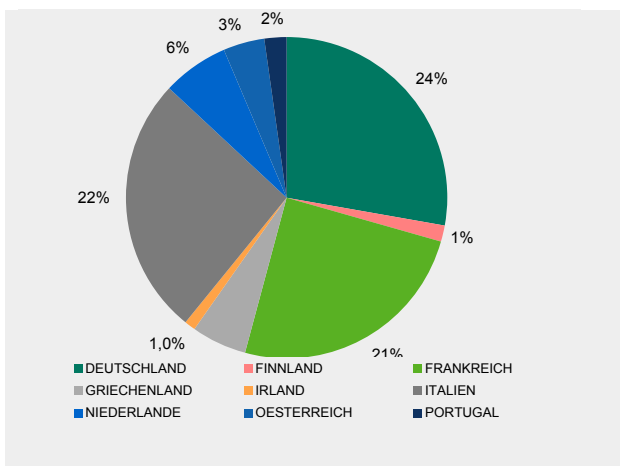
Struktur nach Laufzeiten



Struktur nach Ländern



Struktur nach Ländern



10 größte Werte

BP PLC	NOVARTIS AG-REG SHS
ROYAL DUTCH SHELL PLC-A	UBS AG-REGISTERED
HSBC HOLDINGS PLC	ROYAL DUTCH SHELL PLC-B
VODAFONE GROUP PLC	NESTLE SA-REGISTERED
GLAXOSMITHKLINE PLC	E.ON AG

Kennzahlen

MODIFIED DURATION IN JAHREN	4,82
DURCHSCHN. RESTLAUFZEIT IN JAHREN	5,67

Monatsbericht Anlagestrategie "55+"

Stand: Ende September 2005

Anlageziele

Diese konservativere Anlagestrategie steht den Versorgungsanwärtern im Rahmen der Ansparphase nach der Vollendung des 55. Lebensjahres und vor der Vollendung des 58. Lebensjahr zur Verfügung und setzt sich aus dem Fonds MRPF 2 (gemischt Aktien- und Rentenportfolio), einem Sicherungsprodukt und Liquidität zusammen. Die Aktienquote liegt maximal bei 50% des Portfolios.

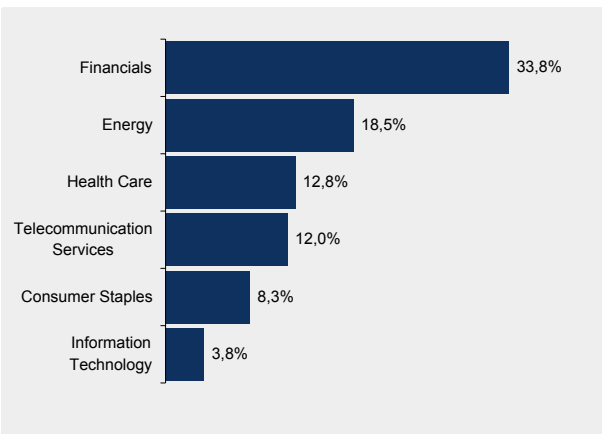
Wertentwicklung in %	p.a.	absolut
aktueller Monat		1,1%
Laufendes Jahr		6,2%
1 Jahr		8,0%
3 Jahre		
5 Jahre		
seit Auflage (31.8.02)		17,6%

Marktumfeld und -ausblick

Trotz des anhaltend hohen Ölpreises als Folge der Hurrikans Katrina und Rita, entwickelten sich die Aktienmärkte im September weiterhin gut. Insbesondere taten sich dabei die Unternehmen aus dem Rohstoff-Sektor, getrieben durch hohe Rohstoffpreise, hervor. Der DJ Euro STOXX 50 Aktienindex ist im Berichtsmonat sogar um 4,8% gestiegen. Die Renditedifferenzen zwischen USA und Europa sind weiter gestiegen. US-Treasuries bleiben aufgrund der Fed-Geldpolitik und der robusteren Konjunktur anfälliger als Euroland-Staatsanleihen. Eine leichte Korrektur scheint aber auch am Euro-Rentenmarkt überfällig. Der JP Morgan EMU Index ist im Berichtsmonat um 0,1% gefallen.

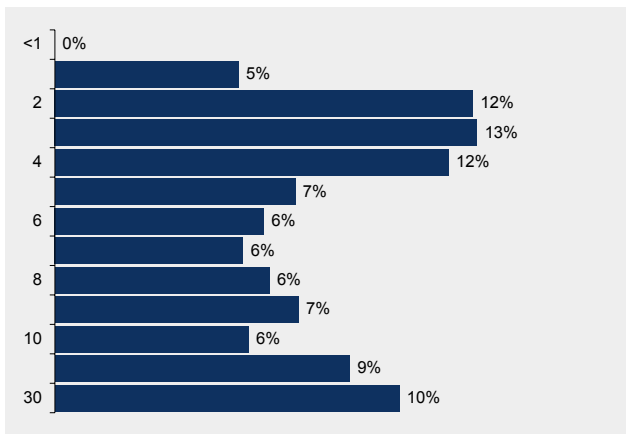
Aktienportfolio

6 größte Branchen

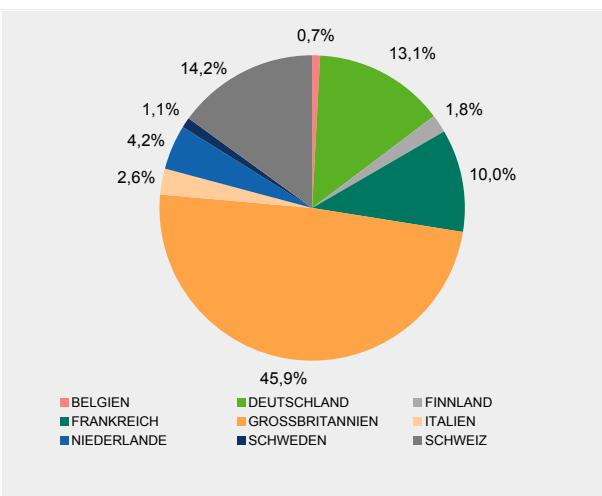


Rentenportfolio

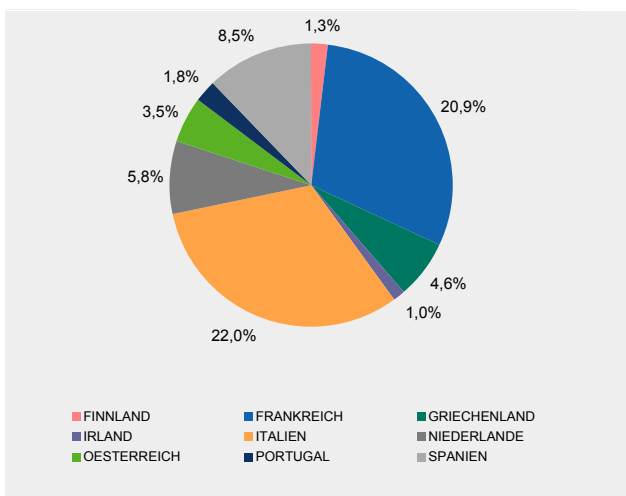
Struktur nach Laufzeiten



Struktur nach Ländern



Struktur nach Ländern



10 größte Werte

BP PLC	NOVARTIS AG-REG SHS
ROYAL DUTCH SHELL PLC-A	UBS AG-REGISTERED
HSBC HOLDINGS PLC	ROYAL DUTCH SHELL PLC-B
VODAFONE GROUP PLC	NESTLE SA-REGISTERED
GLAXOSMITHKLINE PLC	E.ON AG

Kennzahlen

MODIFIED DURATION IN JAHREN	5,4
DURCHSCHN. RESTLAUFZEIT IN JAHREN	7,37

Anlageziele	Wertentwicklung in %	p.a.	absolut
Diese konservative Anlagestrategie steht den Versorgungsanwärtern im Rahmen der Ansparphase nach der Vollendung des 58. Lebensjahr zur Verfügung und setzt sich zur Zeit aus einem Sicherungsprodukt und der Geldmarktanlage zusammen. Im Rahmen dieser Strategie ist keine Anlage in Aktien vorgesehen.	aktueller Monat		0,3%
	Laufendes Jahr		2,5%
	1 Jahr		3,2%
	3 Jahre		
	5 Jahre		
	seit Auflage (3.1.03)		