

Monatsbericht Anlagestrategie "u55"

Stand: Ende September 2004

Anlageziele

Diese Anlagestrategie steht den Versorgungsanwartern im Rahmen der Ansparphase bis zur Vollendung des 55. Lebensjahres zur Verfugung und setzt sich aus dem Fonds MRPF 1 (gemischt Aktien- und Rentenportfolio), einem Sicherungsprodukt und Liquiditat zusammen. Die Aktienquote liegt minimal bei 50% und maximal bei 100% des Portfolios.

Wertentwicklung in %

	p.a.	absolut
Monat		1,6%
Laufendes Jahr		2,6%
seit Auflage (31.8.02)		9,5%
3 Jahre		
5 Jahre		
10 Jahre		

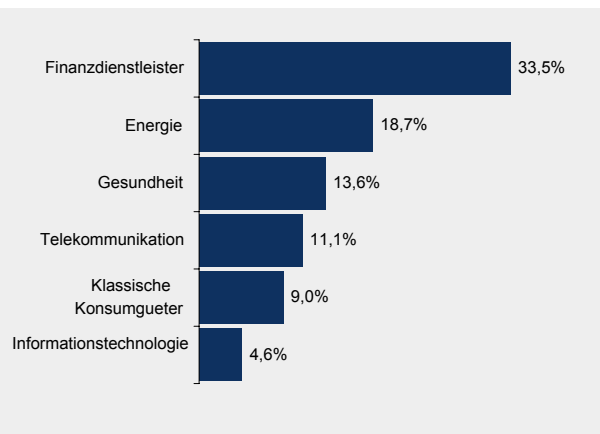
Marktumfeld und -ausblick

Die Weltwirtschaft befindet sich in einer guten Verfassung. Die Konjunktur hat sich nicht so schlecht entwickelt, wie man angesichts des gestiegenen olpreises befurchtet hatte. Der STOXX 50 Aktienindex ist im September um 1,9% gestiegen.

Auf dem Rentenmarkt scheinen die Renditen fundamental zwar zu niedrig zu sein, dennoch konnte eine nachhaltige Zinswende noch auf sich warten lassen. Der JP Morgan EMU Index ist im September um 0,5% gestiegen.

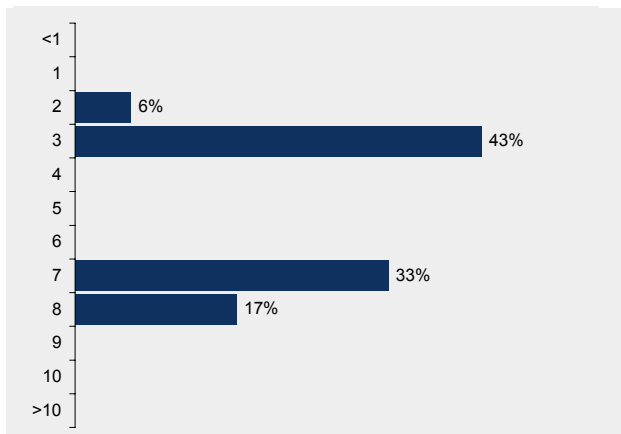
Aktienportfolio

6 grote Branchen

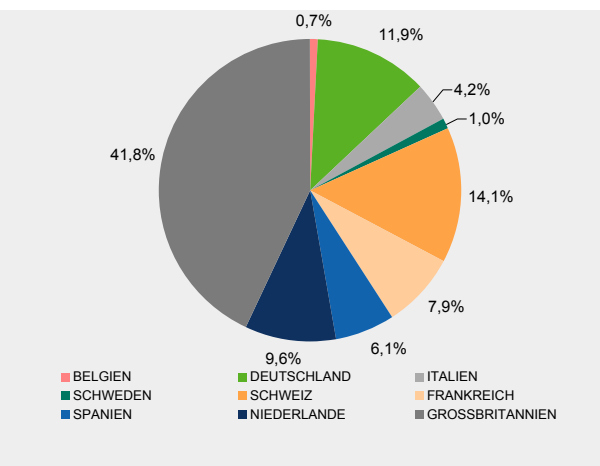


Rentenportfolio

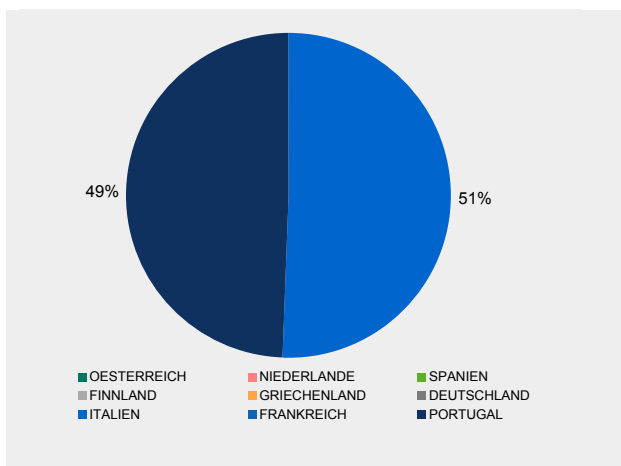
Struktur nach Laufzeiten



Struktur nach Landern



Struktur nach Landern



10 grote Werte

BP PLC	NOVARTIS AG -NAM,-
HSBC HOLDINGS PLC	SHELL TRANSPORT & TRAD
VODAFONE GROUP PLC	UBS AG -NAM,-
ROYAL DUTCH,AAND,	NESTLE -NAM,- CHF 10,-
GLAXOSMITHKLINE PLC	TELEFONICA S,A,

Kennzahlen

MODIFIED DURATION IN JAHREN	4,82
DURCHSCHN. RESTLAUFZEIT IN JAHREN	5,67

Monatsbericht Anlagestrategie "55+"

Stand: Ende September 2004

Anlageziele

Diese konservativere Anlagestrategie steht den Versorgungsanwärttern im Rahmen der Ansparphase nach der Vollendung des 55. Lebensjahres und vor der Vollendung des 58. Lebensjahr zur Verfügung und setzt sich aus dem Fonds MRPF 2 (gemischt Aktien- und Rentenportfolio), einem Sicherungsprodukt und Liquidität zusammen. Die Aktienquote liegt maximal bei 50% des Portfolios.

Wertentwicklung in %

	p.a.	absolut
Monat		1,0%
Laufendes Jahr		2,0%
seit Auflage (31.8.02)		7,5%
3 Jahre		
5 Jahre		
10 Jahre		

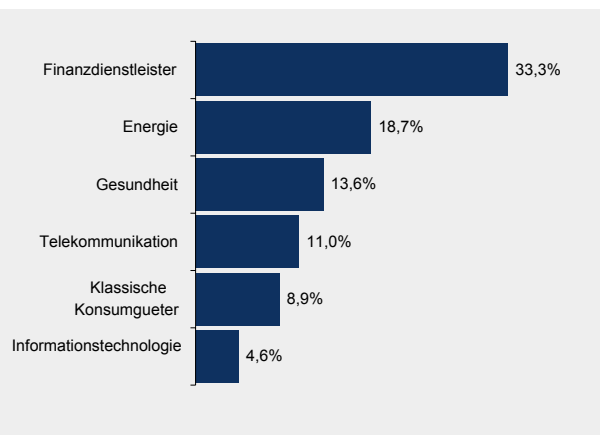
Marktumfeld und -ausblick

Die Weltwirtschaft befindet sich in einer guten Verfassung. Die Konjunktur hat sich nicht so schlecht entwickelt, wie man angesichts des gestiegenen Ölpreises befürchtet hatte. Der STOXX 50 Aktienindex ist im September um 1,9% gestiegen.

Auf dem Rentenmarkt scheinen die Renditen fundamental zwar zu niedrig zu sein, dennoch könnte eine nachhaltige Zinswende noch auf sich warten lassen. Der JP Morgan EMU Index ist im September um 0,5% gestiegen.

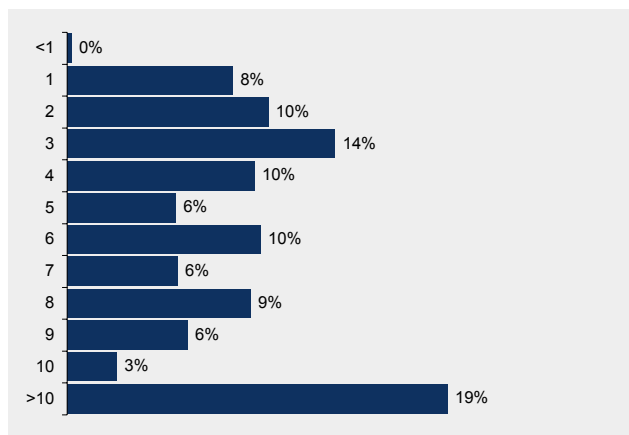
Aktienportfolio

6 größte Branchen

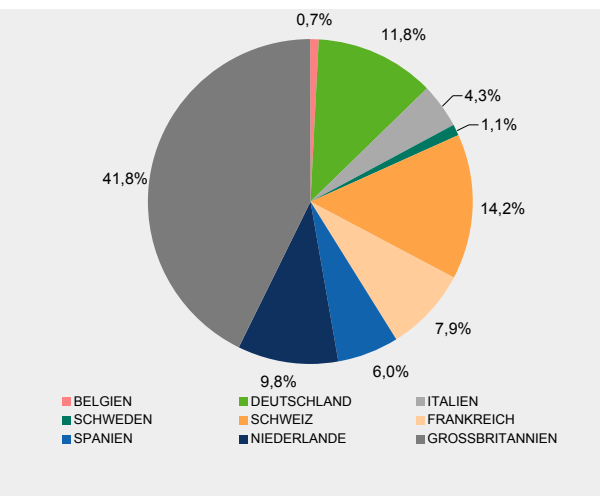


Rentenportfolio

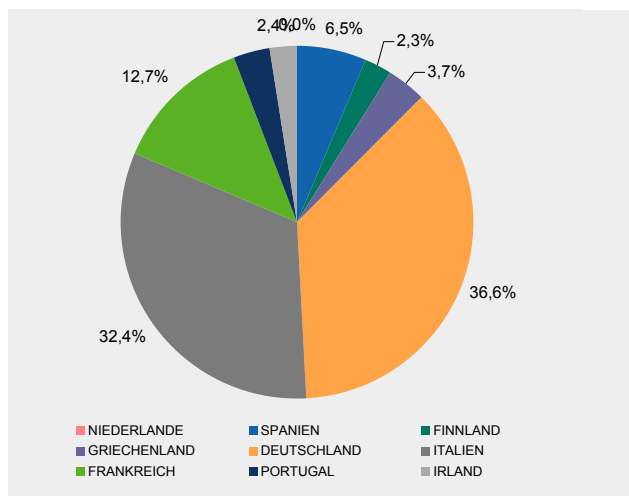
Struktur nach Laufzeiten



Struktur nach Ländern



Struktur nach Ländern



10 größte Werte

BP PLC	NOVARTIS AG -NAM,-
HSBC HOLDINGS PLC	SHELL TRANSPORT & TRAD
ROYAL DUTCH, AAND,	UBS AG -NAM,-
VODAFONE GROUP PLC	NESTLE -NAM,- CHF 10,-
GLAXOSMITHKLINE PLC	SIEMENS AG -NAM,-

Kennzahlen

MODIFIED DURATION IN JAHREN	5,4
DURCHSCHN. RESTLAUFZEIT IN JAHREN	7,37

Monatsbericht Anlagestrategie MRPF "58+"

Stand: Ende November 2003

Anlageziele	Wertentwicklung in %		
Diese konservative Anlagestrategie steht den Versorgungsanwärttern im Rahmen der Ansparphase nach der Vollendung des 58. Lebensjahr zur Verfügung und setzt sich zur Zeit aus einem Sicherungsprodukt und der Geldmarktanlage zusammen. Im Rahmen dieser Strategie ist keine Anlage in Aktien vorgesehen.	p.a.	absolut	
	Monat		0,4%
	Laufendes Jahr (seit 3.1.03)		2,5%
	seit Auflage (3.1.03)		2,9%
	3 Jahre		
	5 Jahre		
10 Jahre			