

### Monatsbericht Anlagestrategie "u55"

Stand: Ende September 2012

#### Anlageziele

Die Anlagestrategie „u55“ steht den Versorgungsanwärttern im Rahmen der Ansparphase bis zur Vollendung des 55. Lebensjahres zur Verfügung. Sie setzt sich aus einem, nach Regionen und Anlageklassen, diversifizierten Fondsportfolio mit einer Nachhaltigkeitsstrategie sowie einem Rententeil, einem Sicherungsprodukt und freier Liquidität zusammen. Mit einer strategischen Aktienquote von über 50% nutzt diese Anlagestrategie die Chancen der zugrundeliegenden Aktienmärkte.

#### Wertentwicklung in %

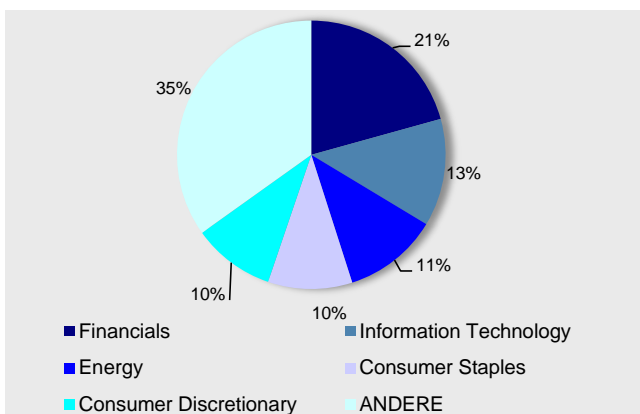
aktueller Monat	1,0%
Laufendes Jahr	9,9%
1 Jahr	12,7%
3 Jahre (p.a.)	4,8%
seit Auflage	57,4%
seit Auflage (p.a.)	4,6%

#### Marktumfeld und -ausblick

Im September 2012 entwickelten sich sowohl Aktien-, als auch die europäischen Rentenmärkte positiv. Dabei zeigten die Aktienmärkte eine Entwicklung von 1,1%, was für das laufende Jahr zu einer Gesamtpformance von knapp 13% führt. Auf den Rentenmärkten konnte mit einem Ergebnis von 0,6% für den September auf Jahressicht eine Rendite von knapp 9% erwirtschaftet werden.

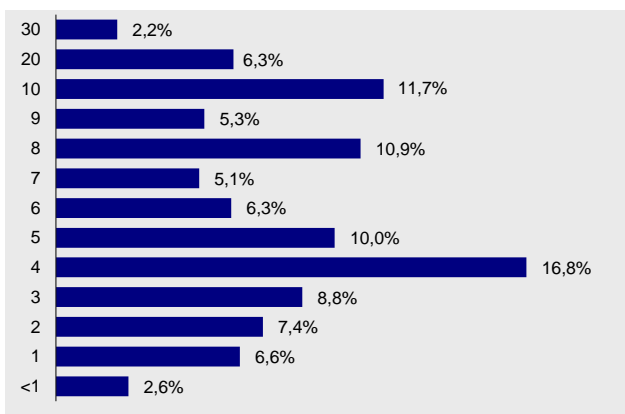
#### MetallRente FONDS PORTFOLIO

##### Struktur nach Sektoren\*

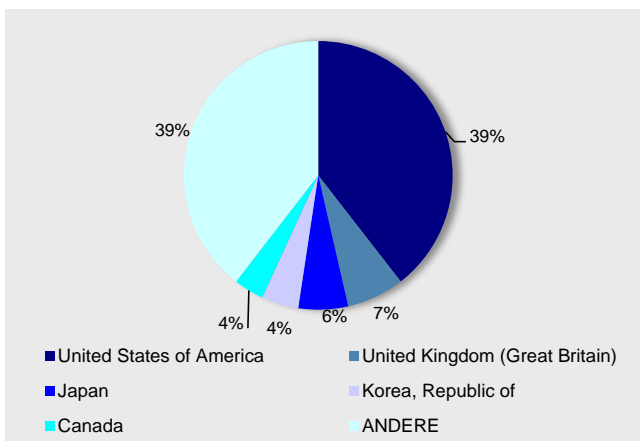


#### Rentenfonds

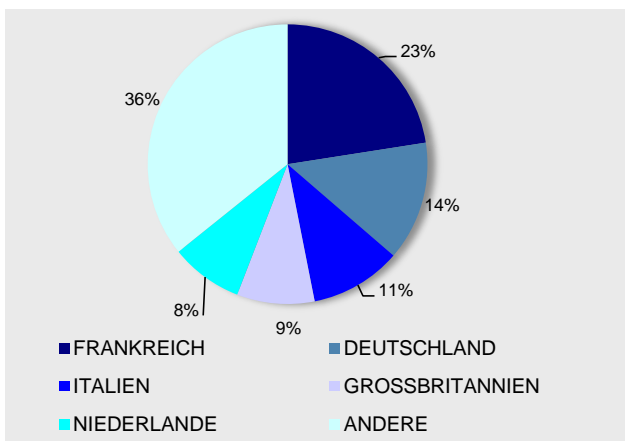
##### Struktur nach Laufzeiten



##### Struktur nach Ländern\*



##### Struktur nach Ländern



#### Größten Positionen

ISHARES S&P 500 INDEX FUND	6,66%
ING L INV-SUSTAIN EQUIT-IEURC	5,60%
COMSTAGE ETF DJ ST 600 TR-I	5,15%
ISHARES DJ GLB SUSTAINABILIT FUND	4,86%
NEUBER BERMAN H/Y BOND-=INS	4,70%

#### Kennzahlen / Kosten

MODIFIED DURATION (ohne Kasse)	5,6
DURCHSCHN. RESTLAUFZEIT IN JAHREN	6,5
Ausgabeaufschlag in Prozent:	0,0
Verwaltungsvergütung in Prozent des Anlagevolumens p.a.:	0,7
Weitere Kosten für die zugrunde liegenden Investments in Prozent des Anlagevolumens p.a.:	0,75

\* Darstellung des Aktienteils der Benchmark des FONDS-PORTFOLIOS

#### Anlageziele

Die Anlagestrategie „55+“ steht den Versorgungsanwärttern im Rahmen der Ansparphase nach der Vollendung des 55. Lebensjahres und vor der Vollendung des 58. Lebensjahres zur Verfügung. Sie setzt sich aus einem, nach Regionen und Anlageklassen, diversifizierten Fondsportfolio mit einer Nachhaltigkeitsstrategie sowie einem Rententeil, einem Sicherungsprodukt und freier Liquidität zusammen. Mit einer Aktienquote von bis zu 50% profitiert diese Anlagestrategie sowohl vom Wachstum der Aktienmärkte als auch vom Ertrag festverzinslicher Wertpapiere.

#### Wertentwicklung in %

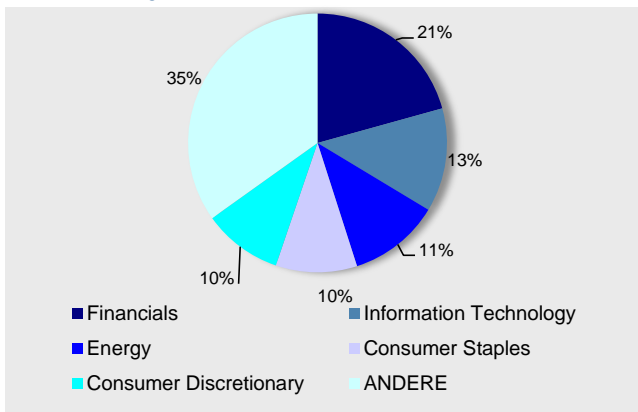
aktueller Monat	0,6%
Laufendes Jahr	10,1%
1 Jahr	11,4%
3 Jahre (p.a.)	4,9%
seit Auflage	42,9%
seit Auflage (p.a.)	3,6%

#### Marktumfeld und -ausblick

Im September 2012 entwickelten sich sowohl Aktien-, als auch die europäischen Rentenmärkte positiv. Dabei zeigten die Aktienmärkte eine Entwicklung von 1,1%, was für das laufende Jahr zu einer Gesamtpformance von knapp 13% führt. Auf den Rentenmärkten konnte mit einem Ergebnis von 0,6% für den September auf Jahressicht eine Rendite von knapp 9% erwirtschaftet werden.

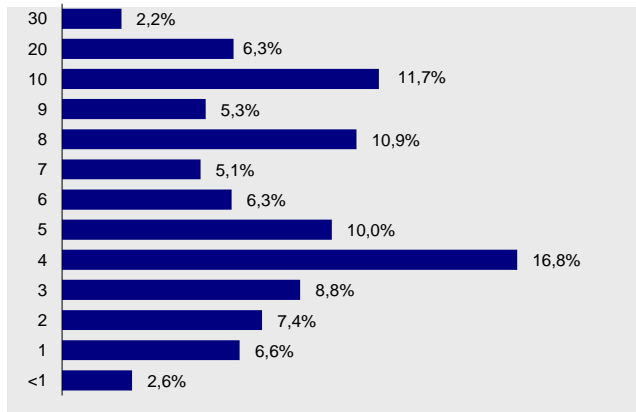
#### MetallRente FONDS PORTFOLIO

##### Struktur nach Sektoren\*

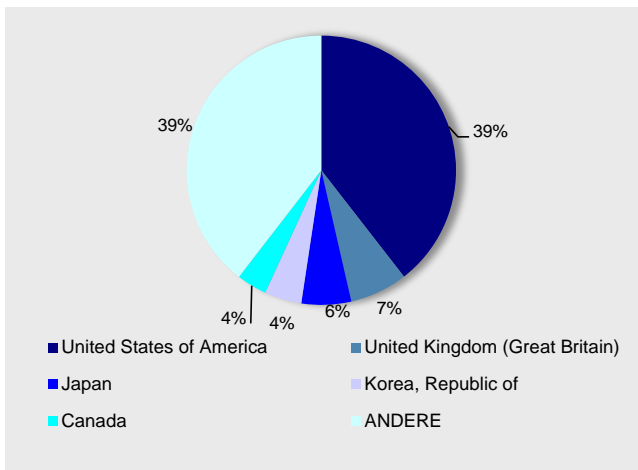


#### Rentenfonds

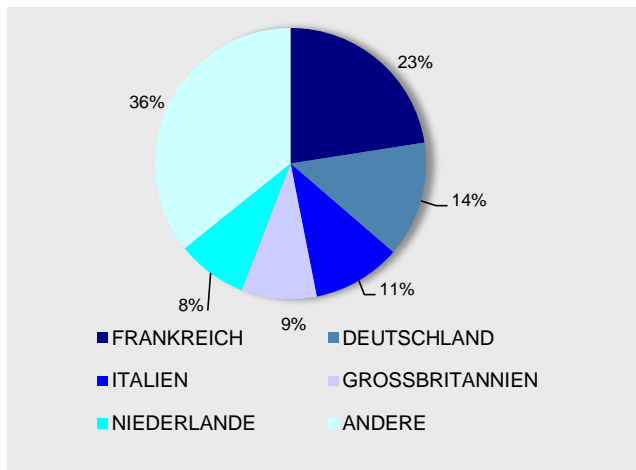
##### Struktur nach Laufzeiten



##### Struktur nach Ländern\*



##### Struktur nach Ländern



#### Größten Positionen

ISHARES S&P 500 INDEX FUND	6,66%
ING L INV-SUSTAIN EQUIT-IEURC	5,60%
COMSTAGE ETF DJ ST 600 TR-I	5,15%
ISHARES DJ GLB SUSTAINABILIT FUND	4,86%
NEUBER BERMAN H/Y BOND=-INS	4,70%

#### Kennzahlen / Kosten

MODIFIED DURATION (ohne Kasse)	5,6
DURCHSCHN. RESTLAUFZEIT IN JAHREN	6,5
Ausgabeaufschlag in Prozent:	0,0
Verwaltungsvergütung in Prozent des Anlagevolumens p.a.:	0,7
Weitere Kosten für die zugrunde liegenden Investments in Prozent des Anlagevolumens p.a.:	0,20

\* Darstellung des Aktienteils der Benchmark des FONDS PORTFOLIOS

### Monatsbericht Anlagestrategie "58+"

Stand: Ende September 2012

#### Anlageziele

Die Anlagestrategie „58+“ steht den Versorgungsanwärtern im Rahmen der Ansparphase nach der Vollendung des 58. Lebensjahres zur Verfügung. Sie setzt sich aus einem Sicherungsprodukt und der kurzfristigen Renten bzw. Geldmarktanlage zusammen. In dieser Strategie erfolgt keine Anlage in Aktien und somit ist die Strategie „58+“ auf die Minimierung des Anlagerisikos und rein stetigen Wertzuwachs ausgerichtet.

#### Wertentwicklung in %

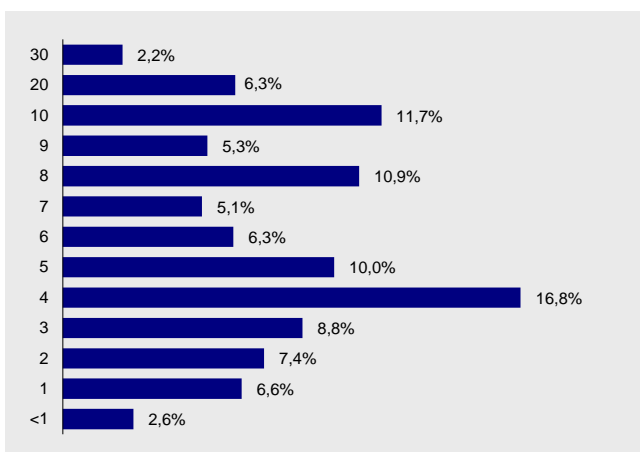
aktueller Monat	0,4%
Laufendes Jahr	5,5%
1 Jahr	6,0%
3 Jahre (p.a.)	3,9%
seit Auflage	37,6%
seit Auflage (p.a.)	3,4%

#### Marktumfeld und -ausblick

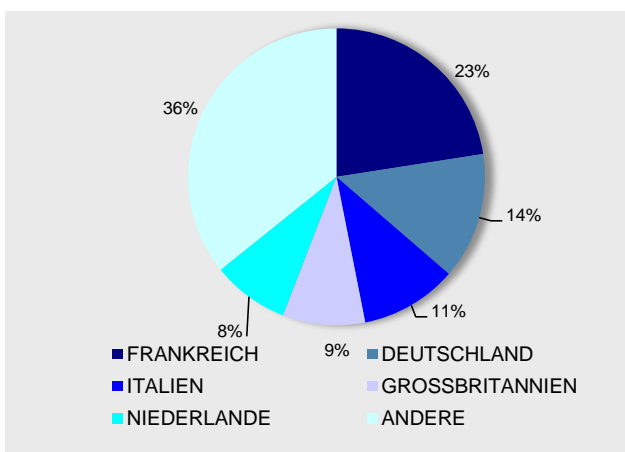
Im September 2012 entwickelten sich sowohl Aktien-, als auch die europäischen Rentenmärkte positiv. Dabei zeigten die Aktienmärkte eine Entwicklung von 1,1%, was für das laufende Jahr zu einer Gesamtpformance von knapp 13% führt. Auf den Rentenmärkten konnte mit einem Ergebnis von 0,6% für den September auf Jahressicht eine Rendite von knapp 9% erwirtschaftet werden.

#### Rentenfonds

##### Struktur nach Laufzeiten



##### Struktur nach Ländern



#### Kennzahlen

MODIFIED DURATION (ohne Kasse)	5,6
DURCHSCHN. RESTLAUFZEIT IN JAHREN	6,5

#### Kosten

Ausgabeaufschlag in Prozent:	0,0
Verwaltungsvergütung in Prozent des Anlagevolumens p.a.:	0,7
Weitere Kosten für die zugrunde liegenden Investments in Prozent des Anlagevolumens p.a.:	0,21