

### Monatsbericht Anlagestrategie "u55"

Stand: Ende September 2008

#### Anlageziele

Die Anlagestrategie „u55“ steht den Versorgungsanwärtinnen im Rahmen der Ansparphase bis zur Vollendung des 55. Lebensjahres zur Verfügung. Sie setzt sich aus einem nachhaltigkeitsorientierten Aktien- und einem europäischen Rentenspezialfonds, einem Sicherungsprodukt und freier Liquidität zusammen. Mit einer Aktienquote von über 50% nutzt diese Anlagestrategie die Chancen der zugrunde liegenden Aktienmärkte.

#### Wertentwicklung in %

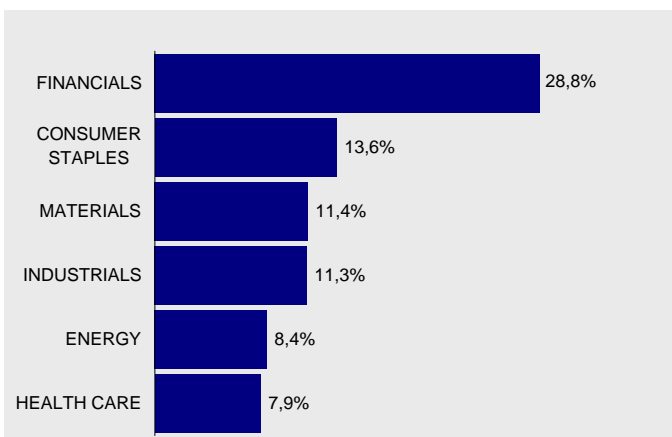
	p.a.	absolut
aktueller Monat		-3,4%
Laufendes Jahr		-13,0%
1 Jahr		-18,4%
3 Jahre	-1,4%	-4,1%
seit Auflage (31.8.02)	3,9%	26,0%

#### Marktumfeld und -ausblick

An den internationalen Aktienmärkten kam es im September aufgrund anhaltender Rezessionsängste zu starken Verlusten. Europäische Anleihen konnten sich knapp behaupten. Die Schwankungen an den Kapitalmärkten sind immer noch auf historischen Höchstständen.

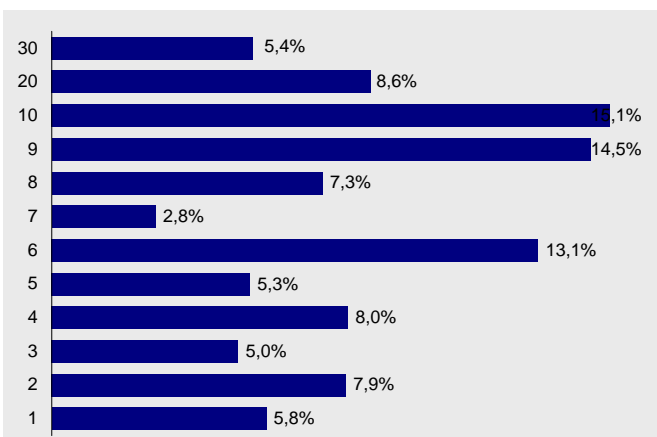
#### Aktienportfolio

##### 6 größte Branchen

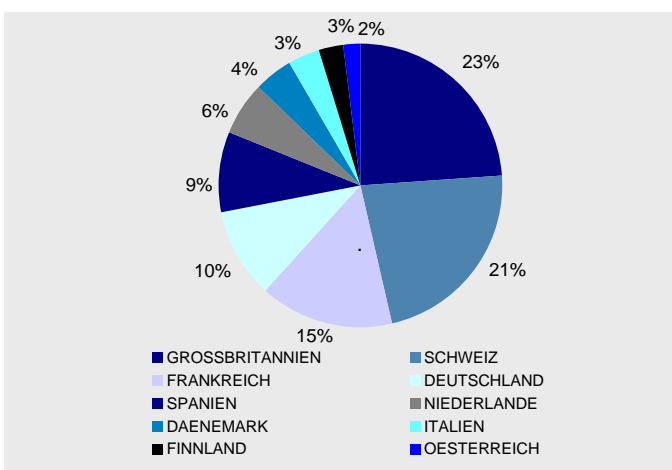


#### Rentenportfolio

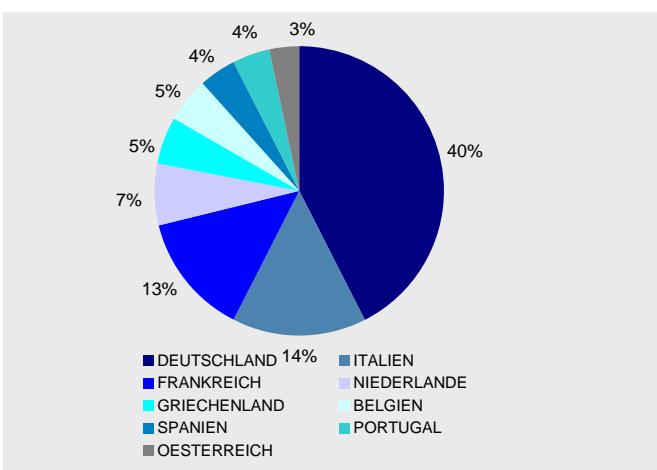
##### Struktur nach Laufzeiten



##### Struktur nach Ländern



##### Struktur nach Ländern



##### 10 größte Werte

NESTLE SA-REGISTERED	GRUPE DANONE
TELEFONICA S.A.	HSBC HOLDINGS PLC
BNP PARIBAS	NOVO NORDISK A/S-B
AXA	MUENCHENER RUECKVER AG-RE
UBS AG-REGISTERED	RECKITT BENCKISER GROUP P

##### Kennzahlen

MODIFIED DURATION IN JAHREN	6,6
DURCHSCHN. RESTLAUFZEIT IN JAHREN	8,7

\* Die Auswahl der Unternehmen für den Index erfolgt auf der Basis einer nachhaltigkeitsorientierten (ökonomisch, sozial & ökologisch) Unternehmensbewertung.

### Monatsbericht Anlagestrategie "55+"

Stand: Ende September 2008

#### Anlageziele

Die Anlagestrategie „55+“ steht den Versorgungsanwärtern im Rahmen der Ansparphase nach der Vollendung des 55. Lebensjahres und vor der Vollendung des 58. Lebensjahres zur Verfügung. Sie setzt sich aus einem nachhaltigkeitsorientierten Aktien- und einem europäischen Rentenspezialfonds, einem Sicherungsprodukt und freier Liquidität zusammen. Mit einer Aktienquote von bis zu 50% profitiert diese Anlagestrategie sowohl vom Wachstum der Aktienmärkte als auch vom Ertrag festverzinslicher Wertpapiere.

#### Wertentwicklung in %

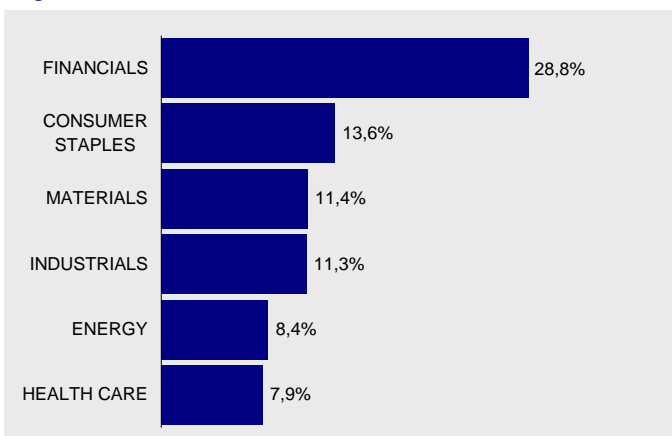
	p.a.	absolut
aktueller Monat		-1,4%
Laufendes Jahr		-4,9%
1 Jahr		-7,5%
3 Jahre	-0,2%	-0,6%
seit Auflage (31.8.02)	2,9%	18,5%

#### Marktumfeld und -ausblick

An den internationalen Aktienmärkten kam es im September aufgrund anhaltender Rezessionsängste zu starken Verlusten. Europäische Anleihen konnten sich knapp behaupten. Die Schwankungen an den Kapitalmärkten sind immer noch auf historischen Höchstständen.

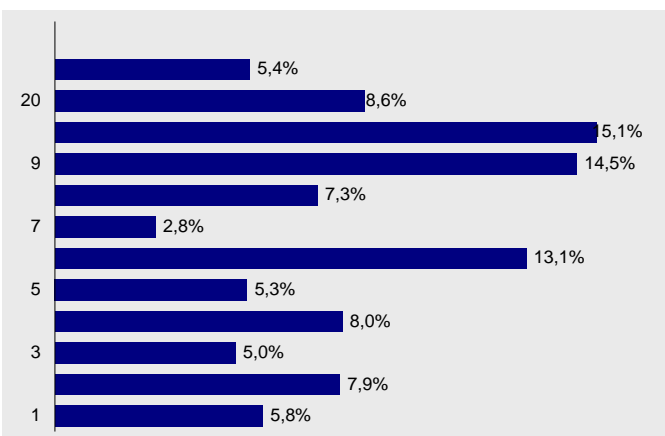
#### Aktienportfolio

##### 6 größte Branchen

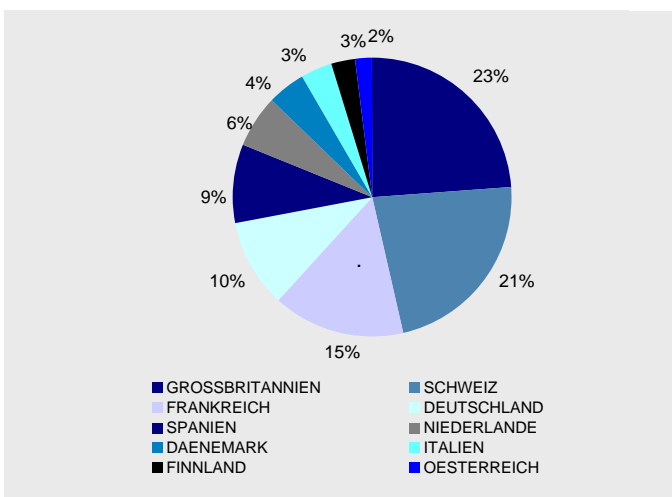


#### Rentenportfolio

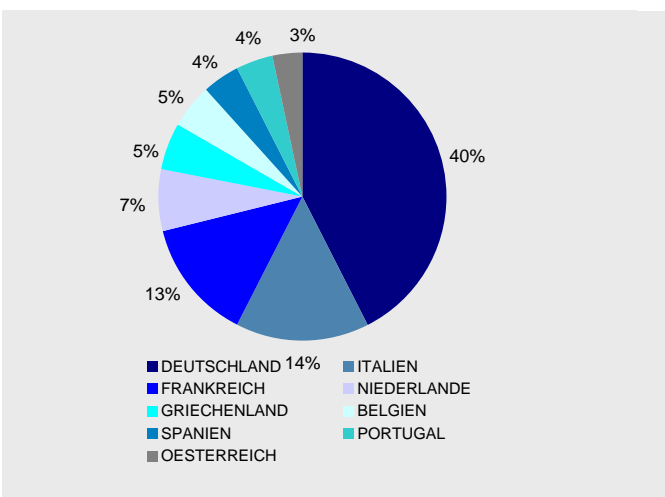
##### Struktur nach Laufzeiten



##### Struktur nach Ländern



##### Struktur nach Ländern



#### 10 größte Werte

NESTLE SA-REGISTERED	GRUPE DANONE
TELEFONICA S.A.	HSBC HOLDINGS PLC
BNP PARIBAS	NOVO NORDISK A/S-B
AXA	MUENCHENER RUECKVER
UBS AG-REGISTERED	RECKITT BENCKISER GR

#### Kennzahlen

MODIFIED DURATION IN JAHREN	6,6
DURCHSCHN. RESTLAUFZEIT IN JAHREN	8,7

\* Die Auswahl der Unternehmen für den Index erfolgt auf der Basis einer nachhaltigkeitsorientierten (ökonomisch, sozial & ökologisch) Unternehmensbewertung.

**Monatsbericht Anlagestrategie MRPF "58+"**

Stand: Ende September 2008

**Anlageziele**

Die Anlagestrategie „58+“ steht den Versorgungsanwärtern im Rahmen der Ansparphase nach der Vollendung des 58. Lebensjahres zur Verfügung. Sie setzt sich aus einem Sicherungsprodukt und der kurzfristigen Renten- bzw. Geldmarktanlage zusammen. In dieser Strategie erfolgt keine Anlage in Aktien und somit ist die Strategie „58+“ auf die Minimierung des Anlagerisikos ausgerichtet.

<b>Wertentwicklung in %</b>	<b>p.a.</b>	<b>absolut</b>
aktueller Monat		0,4%
Laufendes Jahr		3,0%
1 Jahr		4,3%
3 Jahre	3,3%	10,3%
seit Auflage (03.01.03)	2,9%	17,2%