



Dirk Neumann

ARBEITS- UND BILDUNGSPOLITIK IN DER SICH WANDELNDEN ARBEITSWELT

Hannover, 14. Oktober 2025

IG Metall
Vorstand

GEWERKSCHAFTEN IN DER POLYKRISE



Digitalisierung



Energiekrise



Trumpismus



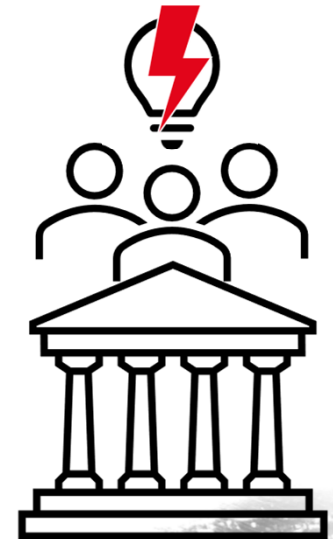
**Krise der
Industrie**



**Erosion der
Kompromissfähigkeit**



**Erosion der
Weltordnung**



**Akzeptanzverluste
ggü. dem politischen
System**



Dekarbonisierung

SPANNUNGSFELDER IN DER TRANSFORMATION



Gesellschaft

Zunftsperspektiven für alle oder weitere Spaltung
in Gewinner und Verlierer der Transformation



Qualität der Arbeit

human und lernförderlich,
flexibel u. selbstbestimmt

oder

arbeitskraftverzehrend,
entgrenzt, fremdbestimmt

Verteilung

Ökologisch UND sozial

oder

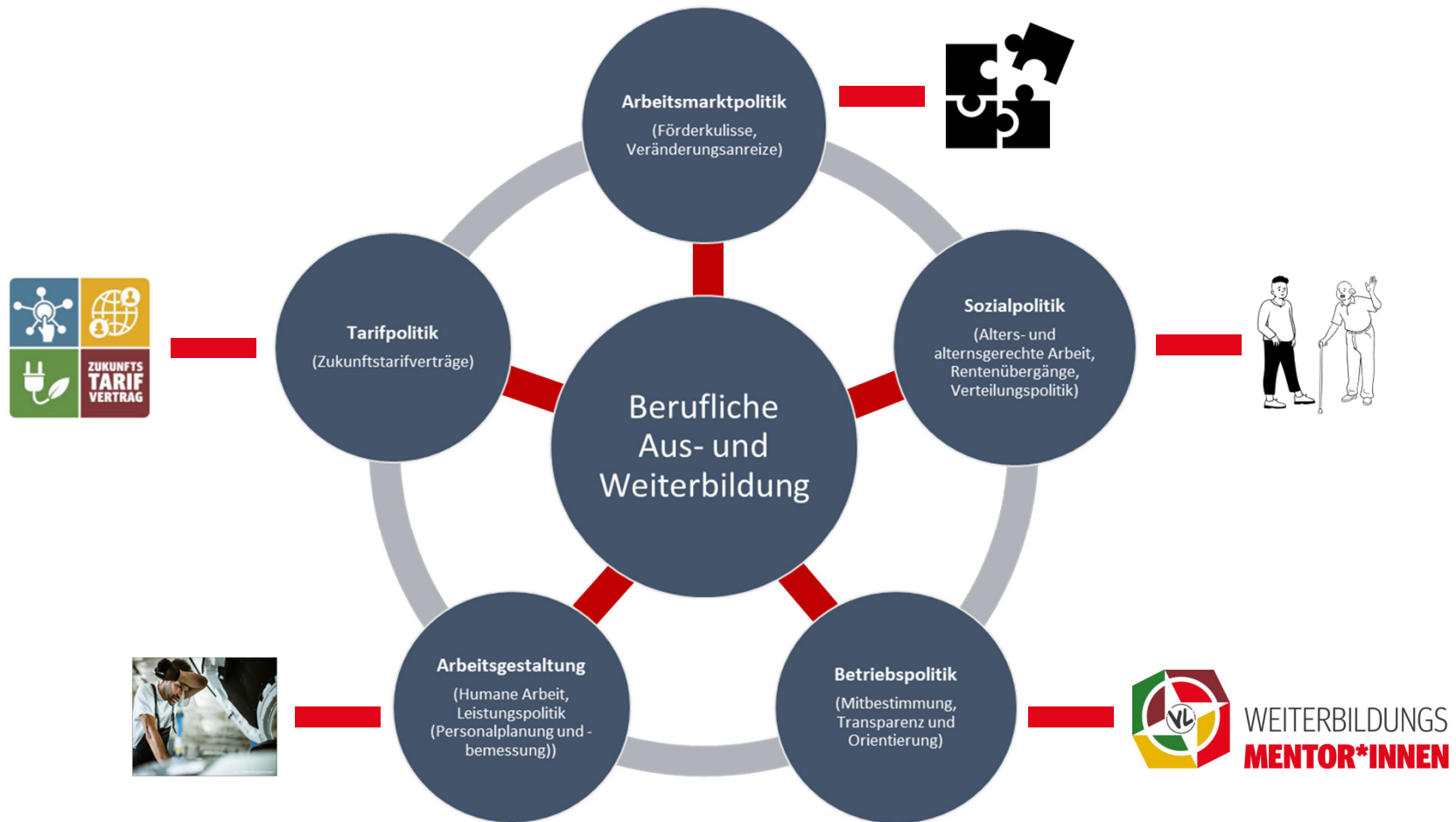
sozial vs. ökologisch
vs. Rüstung

Soziale Sicherheit

Sozial abgesichert oder Prekarisierung der
Lebensverhältnisse

EINE GESAMTSTRATEGIE IST GEFRAGT

Zusammenwirken vielfältiger Politikfeldern

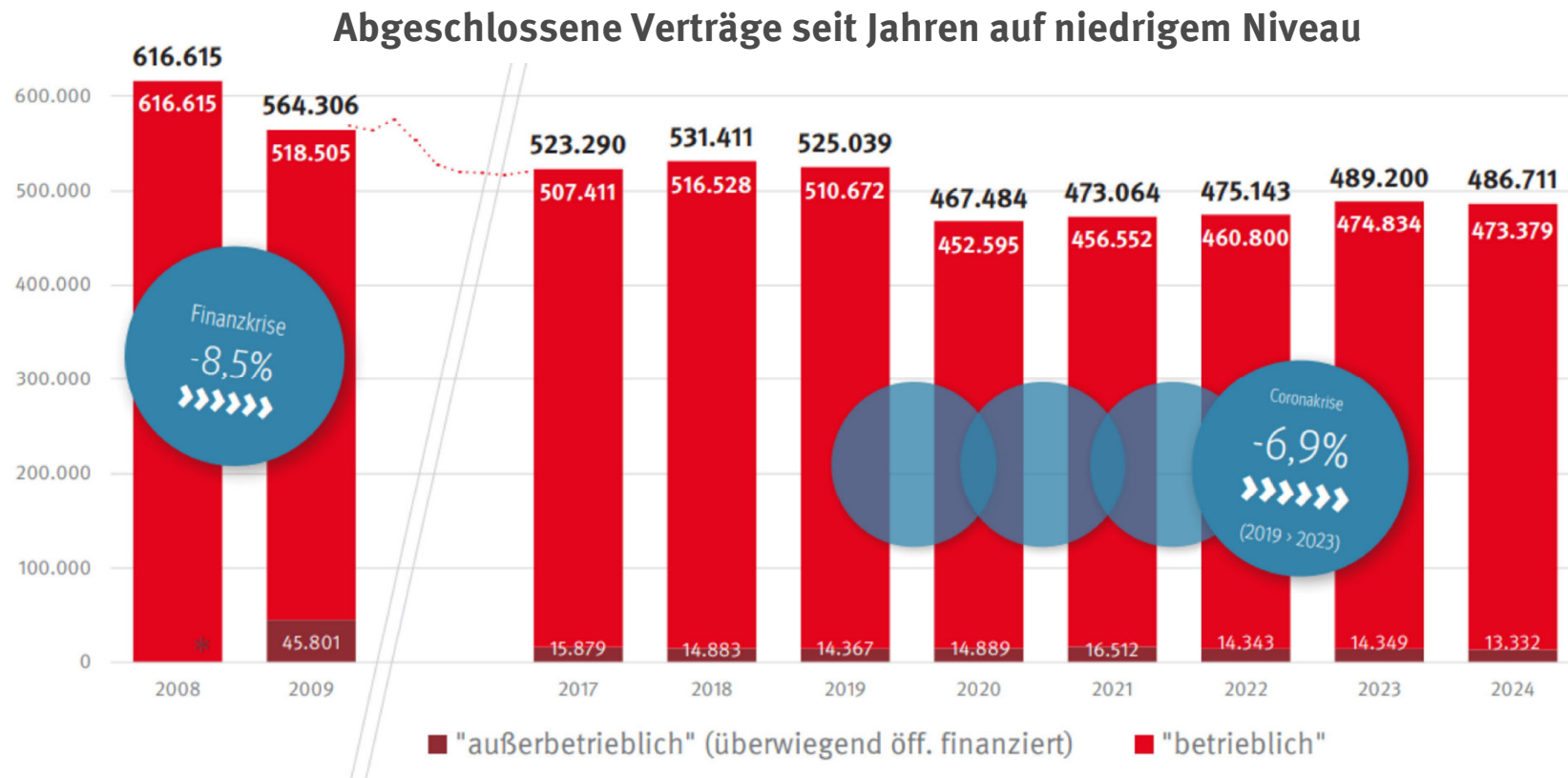




BERUFSBILDUNGSPOLITIK – HERAUSFORDERUNGEN UND LÖSUNGSSZENARIEN

IG Metall
Vorstand

DEFIZITE BEI ZUKUNFTSPERSPEKTIVEN SCHON BEIM BERUFSEINSTIEG

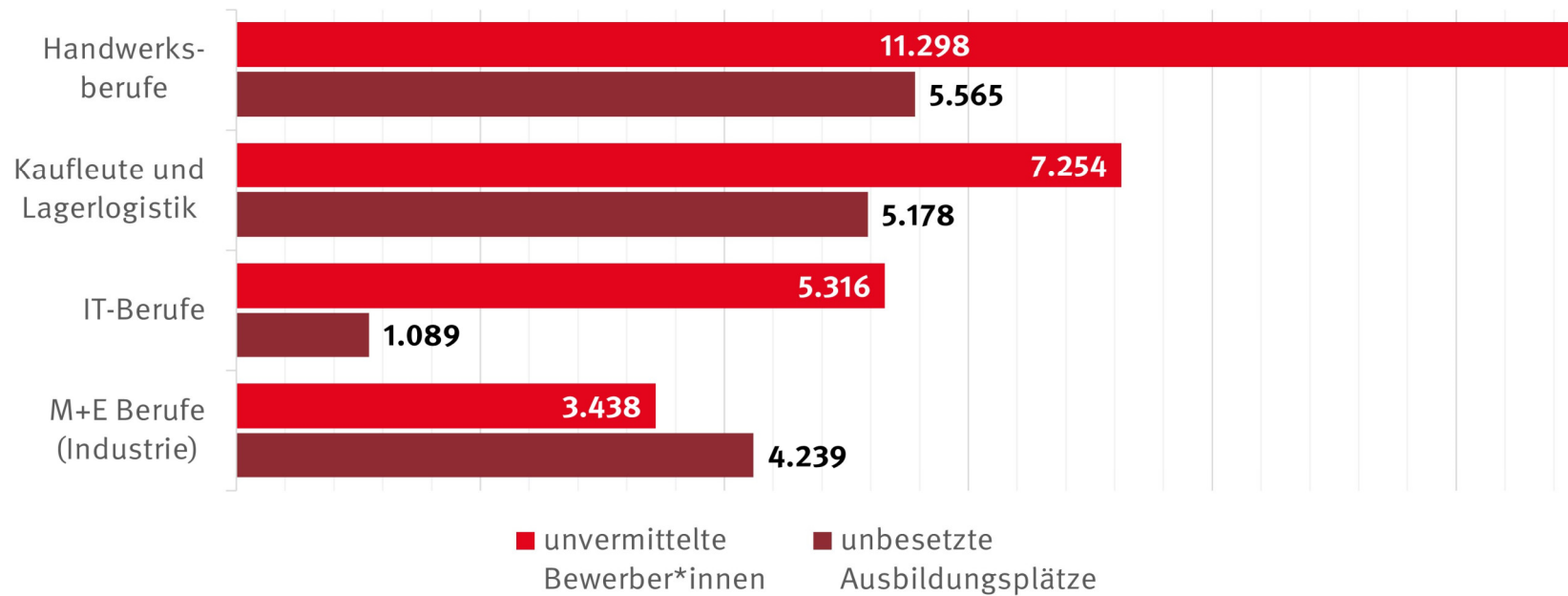


Quelle: BIBB, eigene Darstellung

„PASSUNGSPROBLEME“ ZWISCHEN AUSBILDUNGSTELLEN UND BEWERBER*INNEN



Im Schnitt mehr unvermittelte Bewerber*innen als freie Ausbildungsplätze
in IGM Berufen

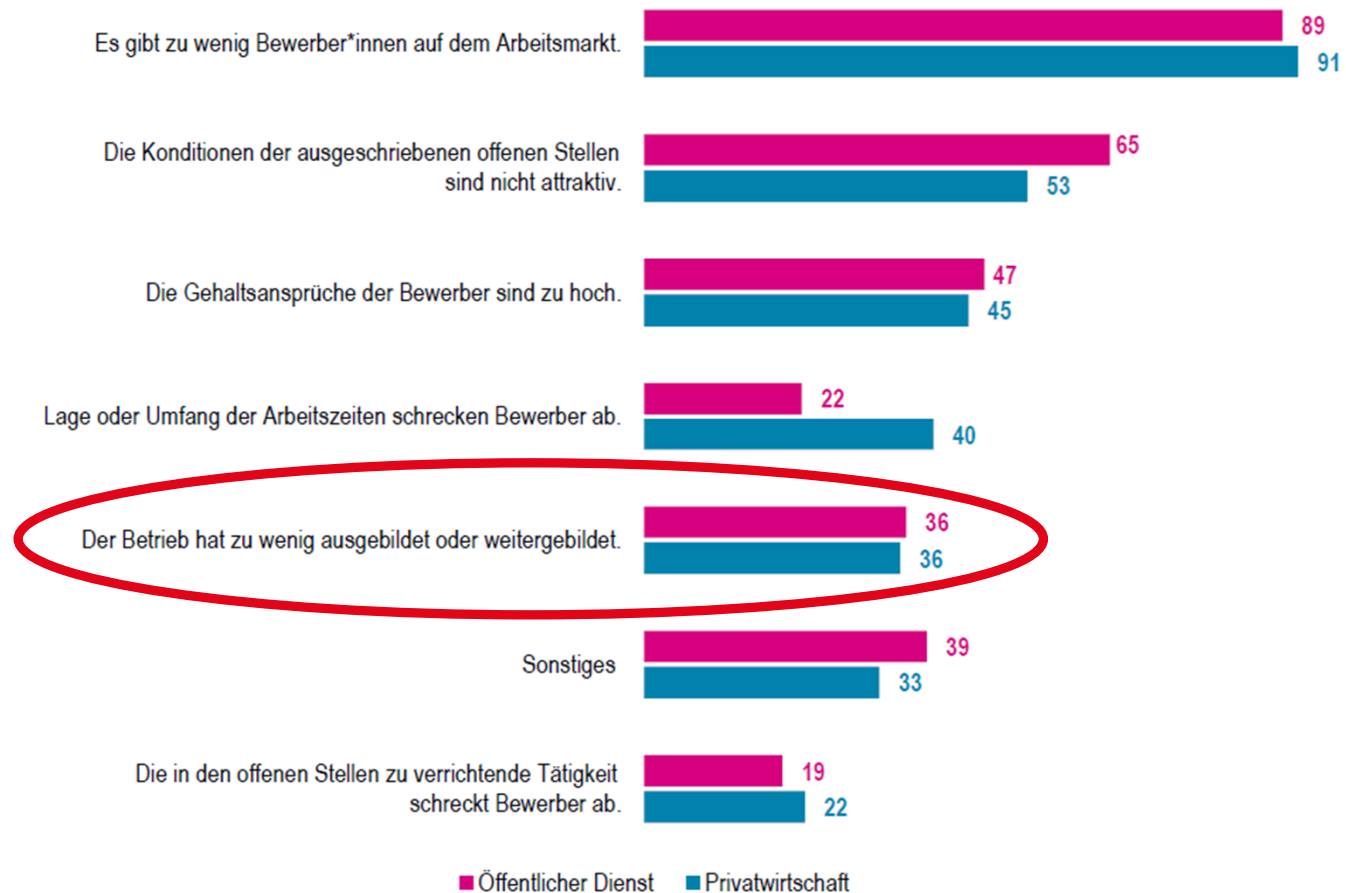


Quelle: BIBB, eigene Darstellung

DAS FACHKRÄFTE-PARADOXON



**Ursachen für
Fachkräftemangel
in ihrem Betrieb
aus Sicht von
Betriebsrat bzw.
Personalrat**
(Angaben der
befragten Betriebs-
und Personalräte in
Prozent)



Quelle: WSI-Betriebs- und Personalrätebefragung 2023, n=1.907 (Anteil der Betriebe, in denen der Fachkräftemangel thematisiert wird)

WEITERBILDUNGSBETEILIGUNG DEFIZITÄR



Weiterbildungsbeteiligung nach Betriebsgröße im Bundesgebiet 2001 bis 2022 (in %)

1 bis 9 Beschäftigte	28	34	34	37	40	36	35	44	44	43	44	43	44	43	44	45	26	25	33
10 bis 49 Beschäftigte	57	59	62	63	68	62	62	69	70	69	70	70	68	69	73	70	47	48	57
50 bis 499 Beschäftigte	81	85	84	86	88	82	84	91	90	91	91	90	90	90	93	91	68	71	79
500+ Beschäftigte	97	97	97	95	98	96	98	98	98	99	99	97	98	97	98	99	80	87	93
Insgesamt	36	42	43	45	49	45	44	53	53	52	54	53	53	53	54	55	34	34	42

Weiterbildungsbeteiligung: Anteil der Betriebe, die (in)direkt Weiterbildung finanziert haben, an allen Betrieben.

Quelle: IAB-Betriebspanel 2001 bis 2022, hochgerechnete Angaben

BIBB-Datenreport 2024

HERAUSFORDERUNGEN FÜR DIE BERUFSBILDUNG



Handlungsfelder

Potenziale

Grundqualifizierung

52.300 ohne Schulabschluss (2022)
2,9 Mio. unter 35 ohne Berufsabschluss

Berufsorientierung

2/3 nicht gut informiert,
„Hauptschüler“ häufig perspektivlos

Ausbildung

73.000 offene Stellen <> 63.000 Suchende (2023)
Hilfsangebote & Flexibilisierungsmöglichkeiten ungenutzt

Fort- & Weiterbildung

Laufbahnmodelle wenig verbreitet
Weiterbildungsverhalten stark unterschiedlich

PASSGENAUE AUS- UND WEITERBILDUNG



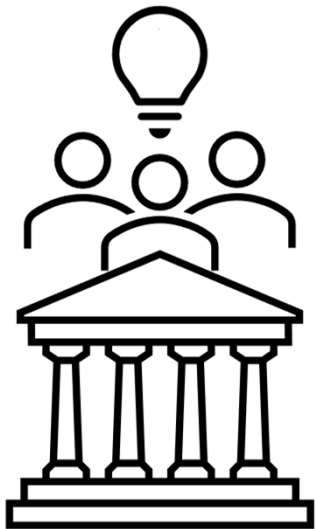
Qualifizierungspolitische Antworten auf die Transformation

- ▶ **Aus- und Fortbildungsberufe als Laufbahnkonzept gestalten**
- ▶ **Zugänge für junge Menschen mit Förderbedarfen sowie Übergänge für Studienabbrecher*innen ermöglichen**
- ▶ **Transformationsbedingte berufliche Neuorientierung ermöglichen**
 - ▶ Anpassungsqualifizierung mit zertifizierten Zusatzqualifikationen
 - ▶ Berufsspezialisten der höherqualifizierenden Berufsbildung
 - ▶ Umschulungen, um einen neuen Beruf zu erlernen
 - ▶ Teilqualifikation mit garantiertem Berufsabschluss

UNSERE BERUFSBILDUNGSPOLITIK



Unsere Erwartung



**Priorität und Budget
für Bildung und
Berufsorientierung**

Unsere Zielbilder

- ▶ **Ausbildung die zum Leben passt**
Schaffung von Fachkompetenz, ggf. auch durch Teilqualifikationen
- ▶ **Laufbahnmodelle für mehr Sicherheit und Orientierung**
Stärkung der „Spezialisten-Ebene“
- ▶ **Sichtbarmachung von Lebensleistung**
Anerkennung beruflicher Kompetenzen
- ▶ **Demokratiebildung & Interventionskompetenz**
Demokratiebildung muss verbindlicher Bestandteil jeder Ausbildung, betriebliche Lernorte müssen Räume für Mitbestimmung und kollektive Erfahrung sein



VIELEN DANK FÜR DIE AUFMERKSAMKEIT

**IG METALL
Vorstand**

Dirk Neumann
Bereichsleiter „Arbeitsgestaltung und
Qualifizierungspolitik“

Impressum
IG Metall

Wilhelm-Leuschner-Str. 79, 60329 Frankfurt am Main
Vertreten durch den Vorstand, 1. Vorsitzende: Christiane Benner
Kontakt: vorstand@igmetall.de

V.i.S.d.P. / Verantwortlich nach § 18 Abs. 2 MStV:
Dirk Neumann, IG Metall Vorstand