



Vorsorge mit Doppel-Plus

Doppelt hält besser – für eine gute Rente und finanzielle Sicherheit im Ernstfall

Haben Sie sich schon um Ihre Zukunft gekümmert? Zusätzliche Vorsorge fürs Alter und Ihre finanzielle Absicherung bei Berufsunfähigkeit sollten Sie auf

jeden Fall mit einplanen. Und je früher Sie beginnen, desto günstiger ist es für Sie. Die staatlichen Leistungen alleine werden für eine gute Rente nicht mehr

ausreichen. Und bei Berufsunfähigkeit wird es ohne zusätzliche Vorsorge finanziell richtig eng.

Gemeinsam sorgt man besser vor. Wir sind ein Versorgungswerk großer Branchen. Mit diesem Potential können wir allen Unternehmen und ihren Beschäftigten Großkundenkonditionen bieten – kleinen Handwerksbetrieben genauso wie Großkonzernen.

**1**

Für die Rente sparen im Betrieb

Wenn Sie einen Teil Ihres Bruttoeinkommens für betriebliche Altersversorgung nutzen, sparen Sie Steuern und Sozialbeiträge. Sie können Ihre Beiträge von Ihrem monatlichen Bruttoeinkommen, Ihrem Weihnachts- oder Urlaubsgeld oder Ihren altersvorsorge-

wirksamen Leistungen zahlen. Das lohnt sich für Sie besonders durch die günstigen Tarife von MetallRente. Erst im Alter müssen Sie die Betriebsrente versteuern, in der Regel mit einem niedrigeren Steuersatz als während Ihres Berufslebens.

2

Vorsorge für den Ernstfall

Sie hoffen, dass Ihnen nichts passiert und Sie bis zur Rente gesund in Ihrem Beruf arbeiten. Dass Sie keinen Verkehrsunfall haben werden, sich nicht beim Sport verletzen und Sie keine seelische oder körperliche Krankheit aus der Bahn wirft. Aber jeden vierten Beschäftigten trifft es irgendwann. Bei MetallRente gibt es deshalb innerhalb der betrieblichen

Altersversorgung Zusatzbausteine zur Absicherung von Berufsunfähigkeit und Hinterbliebenen. Die Beitragsbefreiung für die Betriebsrente bei Berufsunfähigkeit sollte immer Teil Ihres Versicherungsschutzes sein. So bleibt die Altersvorsorge bei Berufsunfähigkeit in voller Höhe erhalten, ohne dass hierfür weitere Beiträge gezahlt werden müssen.

Wenn Sie einen Teil Ihres Bruttoeinkommens für betriebliche Altersversorgung nutzen, sparen Sie Steuern und Sozialbeiträge.

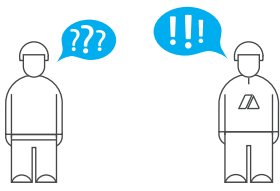
Sie können sich bei Abschluss eines Betriebsrentenvertrages außerdem für eine ergänzende Absicherung von Berufsunfähigkeit in flexibler Höhe entscheiden.

Beschäftigte in einem langfristig sicheren Arbeitsverhältnis haben damit auch im Rahmen der bAV die Möglichkeit einer bedarfsgerechten BU-Absicherung.

MetallRente.bAV lohnt sich

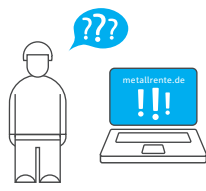
- › Attraktive Großkundenkonditionen für alle
- › Staatliche Förderung durch Steuervorteile und Sozialversicherungsersparnisse
- › Klassische oder fondsgebundene Kapitalanlage – für jeden Anlagentyp das richtige Angebot
- › Jährliche Anpassung der Beiträge
- › Erreichte Rentenansprüche ab dem ersten Tag unverfallbar
- › Auszahlung als Rente oder Kapital
- › Keine Anrechnung auf Arbeitslosengeld II in der Ansparphase

Wo können Sie sich informieren?



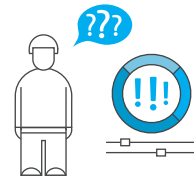
Lassen Sie sich beraten

- › Ihr MetallRente-Berater hilft gerne weiter.



Besuchen Sie unsere Website

- › Weitere Informationen rund um das Versorgungswerk finden Sie unter www.metallrente.de



Rechnen Sie selbst

- › Mit den Service-Rechnern von MetallRente können Sie Ihre Vorsorge nach Maß selbst berechnen.

Vorteile der BU im Rahmen der bAV

- › Keine Beitragserhöhungen, Verzicht auf § 163 VVG
- › Im BU-Fall keine abstrakte Verweisung auf andere Berufe
- › Sofortiger BU-Versicherungsschutz weltweit und rund um die Uhr
- › Keine Berufsgruppenzuordnung
- › Vereinfachte Risikoprüfung bis 1.000 Euro BU-Rente im Monat für Beschäftigte bis einschl. 50 Jahre



Karikatur: Gerhard Mester



Arbeitgeberwechsel – wichtig zu wissen

› Betriebsrentenvertrag

Mitnahme möglich, wenn der neue Arbeitgeber MetallRente anbietet, sonst Weiterführung als privater Vertrag ohne staatliche Förderung (beitragsfrei oder -pflichtig) oder Übertragung des Versorgungskapitals auf den Versorgungsträger Ihres neuen Arbeitgebers

› Ergänzende Berufsunfähigkeitsabsicherung

Mitnahme möglich, wenn der neue Arbeitgeber die Zusatzbausteine über MetallRente anbietet, sonst private Fortführung ohne staatliche Förderung (beitragspflichtig)

BU-Schutz endet bei Unterbrechung der Beitragszahlung

Für Anfragen oder eine persönliche Beratung stehen wir jederzeit gerne zur Verfügung.



YouTube